

Nastavení T-Mobile 4G Internet pro Mac OS X

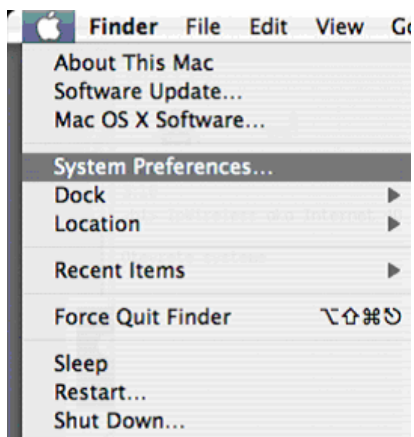
Službu vysokorychlostního bezdrátového připojení T-Mobile 4G Internet je možné využívat i na počítačích Apple s operačním systémem Mac OS X.

Připojení externího modemu je možné pouze prostřednictvím Ethernet rozhraní, nikoliv prostřednictvím USB.

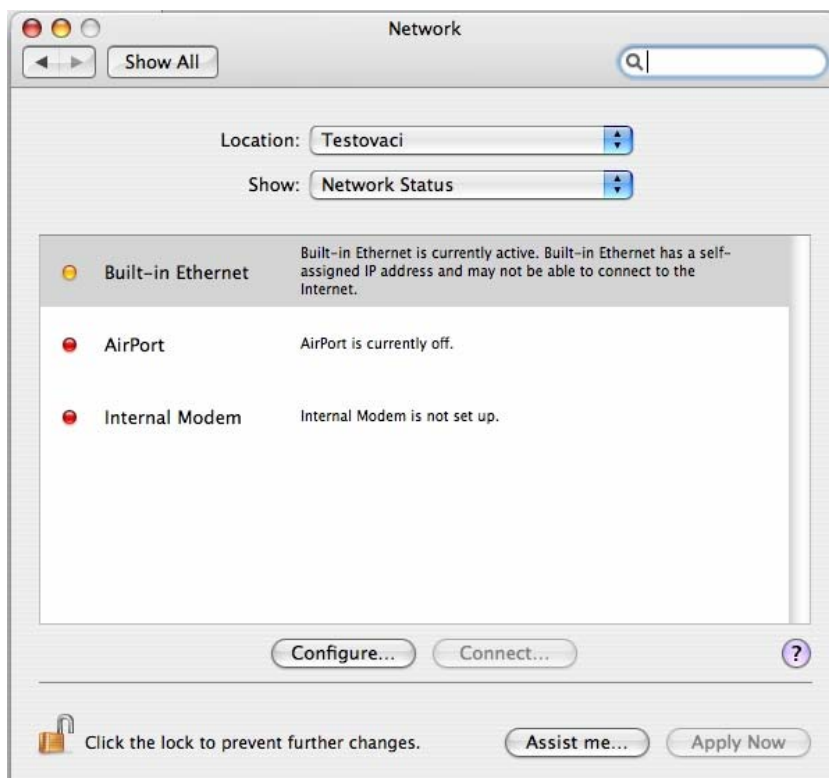
První přihlášení modemu do sítě může trvat i několik minut.

Postup nastavení

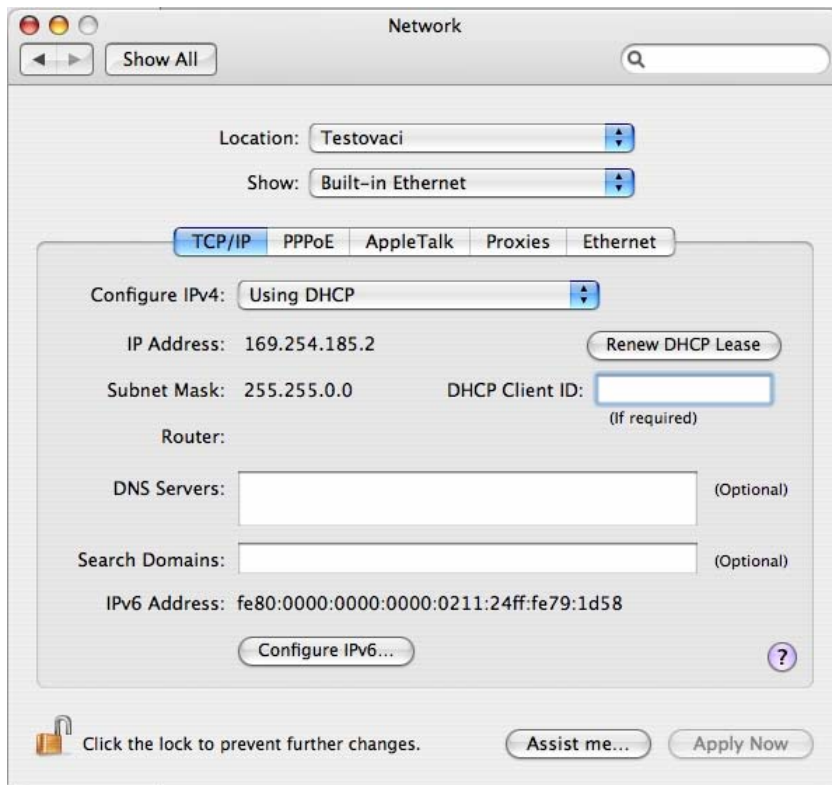
1. Připojte modem.
2. Spusťte aplikaci *System Preferences* [Předvolby systému] a vyberte položku *Network* [Sít].



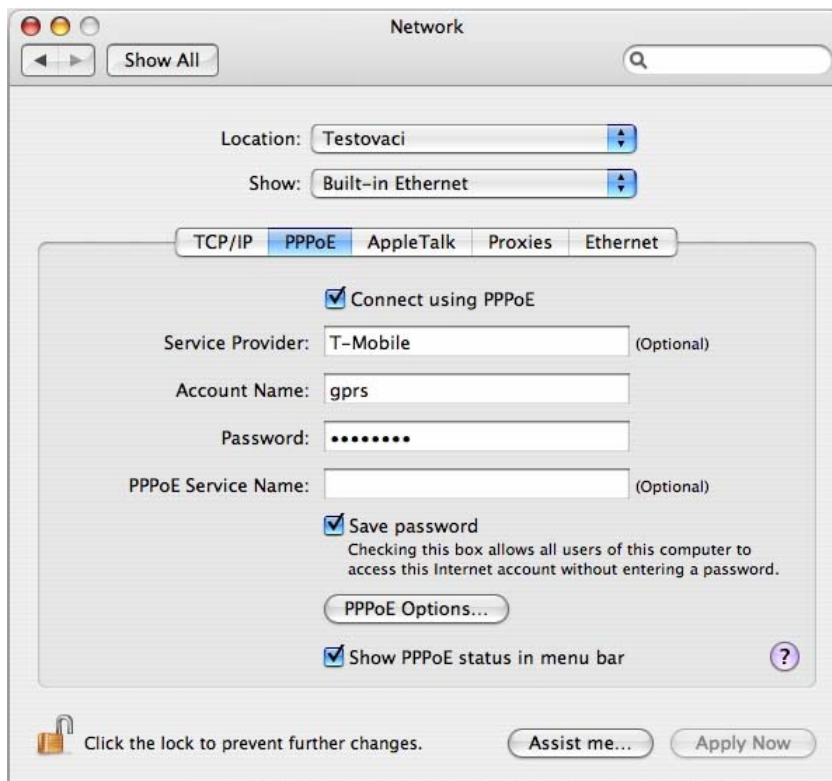
3. Vyberte rozhraní *Built-in Ethernet* [Vnitřní Ethernet].



4. V nastavení TCP/IP ponechte automatické přidělení IP adresy DHCP serverem.



5. V nastavení PPPoE zadejte jako uživatelské jméno a heslo "gprs". Pro rychlejší a snazší připojení zaškrtněte volbu *Show PPPoE status in menu bar* [Zobrazit stav PPPoE v řádku nabídek].



6. Nastavenou konfiguraci potvrďte klepnutím na tlačítko *Apply Now* [Použít nyní].

Postup připojení

1. Pod ikonkou nabídky PPPoE v řádku nabídek vyberte položku *Connect [Připojit]*.



Počítač se během několika málo vteřin připojí k internetu a poté můžete plnohodnotně využívat veškeré internetové služby.

2. Pokud chcete sledovat podrobný stav vašeho připojení, můžete v téže nabídce vybrat položku *Open Internet Connect [Otevřít Připojení k Internetu]*.