

# Professional



Internet pro  
profesionály  
i domácnosti

Levný roaming  
boduje

Víte, co je PPS?

**Jak rychlý  
musí být monitor,  
aby zachytil mávnutí křídly?**



19": VX924 + VX922, 17": VX724

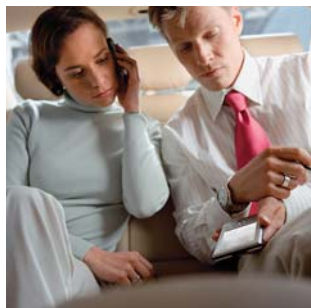
#### RODINA NEJRYCHLEJŠÍCH LCD PANELŮ NA SVĚTĚ.

S cenami ověřenými LCD panely ViewSonic série X zachytíte každé jednotlivé mávnutí křídly. LCD panely této série umně kombinují excelentní výkon s působivým, minimalistickým designem. S ultra rychlou dobou odezvy se můžete ponořit do akčních filmů nebo do nejnovějších akčních her. Můžete si přímo užívat výkon, s jakým jste se ještě nesetkali. Žádné duchy. Žádné rozostření. Pouze a jenom čistý, plnohodnotný obraz, který bude vždy krystalicky čistý.

Další informace nejen o sérii X, ale i možnosti nákupu u autorizovaných prodejců, najdete na [www.viewsonic.cz](http://www.viewsonic.cz)

**ViewSonic**   
the choice of professionals

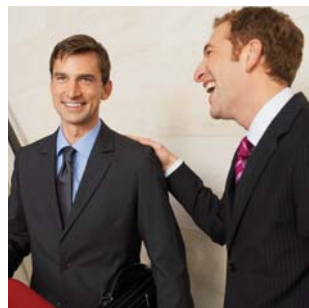
# Obsah



str. 6



str. 8



str. 12



str. 20

## Professional

vydává T-Mobile Czech Republic a.s.

adresa redakce:  
Tomíčková 2144/1, 149 00 Praha 4

e-mail: info@eprofessional.cz

redakce: Martina Školníková  
tel.: +420 603 601 131

inzerce: Jaroslav Macnar  
tel.: +420 603 605 630

foto: ISIFA – Image Service s. r. o.

jazyková redaktorka:  
PhDr. Milena Gillová

grafické zpracování: studio Cellula s.r.o.

tisk: Reproprint s.r.o.

registrace MK ČR: MK ČR E 13664

- |    |  |    |  |
|----|--|----|--|
| 3  | T-Mobile prodloužil partnerství s fotbalovou reprezentací  | 15 | S chutí do švestek aneb Mobilní řešení pro Rudolfa Jelínka       |
| 4  | Internet pro profesionály i domácnosti                     | 16 | Co možná nevíte o Privátní (podnikové) síti                      |
| 5  | První čtvrtletí 2006: příliv tarifních zákazníků           | 17 | Tisíc volných minut pro privátní síť                             |
| 5  | Volání na rok zdarma                                       | 17 | Vyberte si z nových tarifů a zvýhodnění                          |
| 6  | Vývoj datových služeb v mobilních sítích                   | 18 | Nová éra v oblasti podnikových PC začíná – buďte PROfesionálové! |
| 8  | Levný roaming si získává oblibu                            | 19 | O grant z Fondu T-Mobile požádalo více než 200 organizací        |
| 9  | Zpověď fotbalového fanouška                                | 19 | Zapojili se i zaměstnanci  |
| 9  | Budoucnost cen v roamingu                                  | 20 | Stres  |
| 10 | V partnerech chceme mít silné zázemí                       | 21 | Nokia 6131   |
| 12 | Partnerský program T-Mobile – řešení pro úspěch vaší firmy | 22 | Konference o firemní reputaci                                    |
| 13 | Jak spolu komunikují „mašiny“                              | 22 | Nokia E61  |
| 14 | Dispečink přímo na dlani                                   |    |  |

Příjemné léto  
a bezstarostnou  
dovolenou vám  
přeje časopis

T-Mobile Professional.



# Internet pro profesionály i domácnosti

Podle toho, zda surfujete především přes mobilní telefon, nebo si webové stránky prohlížíte na počítači či notebooku, zda se k internetu potřebujete připojit jen občas, nebo naopak neustále a odkudkoliv, si nyní můžete vybrat takovou variantu připojení, která bude odpovídat vašim potřebám. T-Mobile přináší všem zákazníkům nové datové tarify, ale vybírat lze i z datových zvýhodnění.

**N**ové datové tarify jsou určeny širokému okruhu zákazníků bez ohledu na to, zda a jaký program využívají pro volání. Principem fungování datových tarifů je, že se aktivují na samostatné datové SIM kartě. Ta se vkládá do modemu (pokud máte v práci či doma stolní počítač) nebo do datové karty u notebooku. Právě tyto dva druhy koncových zařízení a nové tarify vám nabízejí možnost vhodné kombinace (viz první tabulka). Pokud navíc pracu-

jete nebo bydlíte v Praze, můžete využívat vysokorychlostní službu Internet 4G, která svou rychlostí konkuruje pevnému připojení ADSL – v současnosti dosahuje až 1 MB/s. V druhé polovině roku by pak měla být dostupná i na dalším území České republiky.

Datová zvýhodnění představují vhodnou alternativu pro zákazníky, kteří si nechtějí pořizovat speciální datovou kartu nebo se vázat smlouvou a jako modem chtějí používat mobilní telefon. Datové zvýhodnění

## Výhody aneb Co je v datových tarifech a zvýhodněních nového

- Každý datový tarif nyní umožňuje připojení přes GPRS, EDGE i Internet 4G.
- Internet 4G je dostupný i pro twistové zákazníky.
- Slevu až 100 Kč na měsíční paušál za tarif Internet 4G Standard nebo Internet 4G Premium získá zákazník, který současně využívá hlasový tarif (při uzavření smlouvy s datovým tarifem na 1 nebo 2 roky).
- Zvýhodnění Internet 4G Premium+ umožňuje k SIM kartě pro volání využívat Twin kartu pro neomezené připojení přes datovou kartu nebo modem. Za jeden paušál tak můžete surfovat přes mobil i počítač.

se totiž aktivuje na stejné SIM kartě, kterou používáte pro volání. Telefon pak s notebookem či počítačem pro-

pojíte prostřednictvím kabelu, infra-portu či Bluetooth. Přehled datových zvýhodnění najdete ve druhé tabulce.

## Připojte se doma, v kanceláři i na cestách, a to po celé ČR

Novinky v datových tarifech oceníte, ať už chcete připojit k internetu svůj počítač prostřednictvím stolního modemu nebo notebook pomocí datové karty, a potřebujete proto samostatnou datovou SIM kartu.



## Chcete se k internetu připojit se SIM kartou, kterou používáte pro volání?

Díky datovým zvýhodněním si vyberete, ať už chcete surfovat přímo na displeji telefonu nebo telefon propojit s počítačem či notebookem a používat jej jako modem. V jednom případě dokonce můžete získat Twin kartu, a tak budete mít jednu kartu v telefonu na volání, zatímco druhou využíváte jen pro datové přenosy.

Co požadujete?	Název tarifu	Měsíční paušál/ se slevou (Kč)	HotSpot (Kč/15 min)	Maximální rychlost	FUP
Nejnižší paušál	Internet 4G Standard	699,00/629,00 (831,81/748,51)	15,00 (17,85)	512 kb/s	3 GB
Nejvyšší rychlost	Internet 4G Premium	999,00/899,00 (1188,81/1069,81)	neomezeně	1024 kb/s	10 GB
Žádný smluvní závazek	Twist Internet	850,00	časový kupon	512 kb/s	3 GB

Ceny jsou uvedeny bez DPH, v závorce včetně DPH 19 %; u tarifu Twist Internet je cena uvedena včetně DPH. Sleva na měsíční paušál je platná po celou dobu trvání smlouvy s tarifem Internet 4G Standard nebo Internet 4G Premium (tj. 12 nebo 24 měsíců). Zároveň musí být po celou tuto dobu aktivní hlasový tarif.

### Tip: Datová karta za 1 Kč

Do konce července platí speciální akce, díky níž za kartu zaplatíte pouhou jednu korunu včetně DPH. Na výběr přitom máte ze dvou možností: pořídit si můžete buď kartu Option EDGE Combo, nebo Sony Ericsson GC85. Nabídka platí pro zákazníky, kteří uzavřou smlouvu s tarifem Internet 4G Standard nebo Premium na dva roky.

Typ připojení	Název zvýhodnění	Měsíční paušál (Kč)	Volné jednotky
Internet na displeji mobilu – web'n'walk	Email&PDA	199,00 (236,81)	10 MB
Připojení k WAPu	WAP	99,00 (117,81)	1 MB
Připojení notebooku či PC přes mobil	Internet+	699,00 (831,81)	neomezeně
Připojení přes mobil i počítač za jeden paušál (Twin SIM karta)	Internet 4G Premium+	999,00 (1188,81)	neomezeně

Ceny jsou uvedeny bez DPH, v závorce včetně DPH 19 %. Po vyčerpání volných jednotek u zvýhodnění Email&PDA a WAP se uplatňují ceny dle základního ceníku T-Mobile GPRS/EDGE (viz třetí tabulka).

### Tip: Internet+ měsíc bez paušálu

Při aktivaci tohoto tarifního zvýhodnění do 31. července nebudete platit první měsíční poplatek za jeho využívání. Máte tak možnost zdarma si po dobu jednoho měsíce vyzkoušet, zda vám mobilní připojení přes telefon vyhovuje, a pokud ne, můžete si po uplynutí tohoto období Internet+ zase deaktivovat a nic za to nezaplatíte.

Základní ceník GPRS/EDGE	Internet (Kč)	WAP (Kč)
Cena za přenesený kB (účtovací jednotka 5 kB)	0,06 (0,07)	0,50 (0,60)

Ceny jsou uvedeny bez DPH, v závorce včetně DPH 19 %.

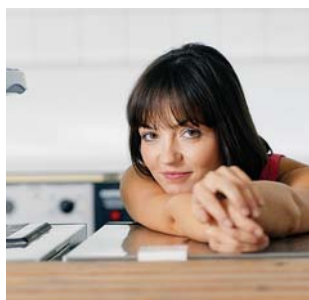
# První čtvrtletí 2006: přiliv tarifních zákazníků

Dlouhodobé zaměření společnosti T-Mobile na segment tarifních zákazníků se naplno odrazilo ve výsledcích společnosti za první čtvrtletí roku 2006.

## Stabilní růst zákaznické základny

Celkový počet zákazníků dosáhl na konci března téměř 4,65 milionu, což představuje oproti stejnému období loňského roku zvýšení o 5,9 procenta. Více než 29 procent z celkové báze přitom tvoří tarifní zákazníci. Právě tento segment zaznamenal v meziročním srovnání úctyhodný údaj: počet nových klientů využívajících některý z tarifních programů vzrostl o plných 213 procent.

Rodinu firemních klientů rozšířily v prvním čtvrtletí společnosti jako C.S. CARGO a.s., ATLANTIK finanční trhy, a.s., Kongresové centrum Praha, a.s., Saint-Gobain Services, s.r.o., SYSTHERM s.r.o. nebo First Data Czech Republic, s.r.o. Pro prodloužení smlouvy se



rozhodly například STARLIFE s.r.o., Česká biskupská konference, IBM Česká republika, spol. s r.o., RADOM, s.r.o., RWE Transgas a.s., Duel Services Europe, a.s. a Papírny Bělá, a.s.

## Finanční výsledky:

**celkové tržby vyšší o 5,6 %**

V prvním čtvrtletí T-Mobile hospodařil s finančními výsledky plně

odpovídajícími situací na trhu, který se vyznačuje extrémní mírou konkurence. Celkové tržby dosáhly téměř 6,9 miliardy Kč, což představuje meziroční nárůst ve výši 5,6 %. Čistý zisk dosáhl 1,2 miliardy Kč (pokles o 17,8 %), ukazatel EBITDA (zisk před zdaněním, úroky, odpisy a amortizací) ve srovnání se stejným obdobím loňského roku poklesl o 5,3 %. EBITDA marže dosáhla 44,8 %, ukazatel ARPU (průměrná měsíční útrata jednoho zákazníka) se udržel na hodnotě 470 Kč.

## Positivní dopad na provozní výsledky

V uplynulém období se T-Mobile vedle rozvoje datových služeb zaměřil především na podporu hlasového provozu, náhradu pevné

linky mobilními službami a přinesl nejvýhodnější roamingové ceny na českém trhu. Výhodnost nabídek se projevila ve výrazném nárůstu provolaných minut – o 24,6 procenta. Ještě větší zájem byl zaznamenan v oblasti datového provozu, který meziročně vzrostl téměř o 80 %. Podíl nehlasových služeb na tržbách ze služeb dosáhl 21 procent. >>



## Volání na rok zdarma

Máte ve svém okolí kolegy nebo příbuzné, jejichž čísla vytáčíte častěji než ta kohokoliv jiného? Pak vězte, že nyní existuje možnost, jak znatelně snížit účet za telefon. Stačí, když si do konce září pořídíte službu Moji blízcí. Po celý rok pak s nimi můžete být na telefonu prakticky nepřetržitě. Samotné hovory vás totiž nebudou stát ani halíř.



Princip služby Moji blízcí je následující: pokud je pod jedním IČ nebo rodným číslem vedeno až pět SIM karet, mohou si účastníci založit skupinu a v jejím rámci si volat za velmi výhodné ceny. Ty jsou nyní díky speciální nabídce ještě příznivější. Všichni

zákazníci, kteří si službu Moji blízcí aktivují do konce září, získají bezplatné volání mezi členy skupiny na plných 12 měsíců. Po celý rok tak budou platit pouze měsíční paušál 39 Kč (46,41 Kč včetně DPH), v němž je již zahrnuta i cena za volání. Standardní cena za minutu hovoru v rámci skupiny činí 1,90 Kč (2,26 Kč včetně DPH). Díky aktuální nabídce, kdy si službu pořídíte do konce září, však můžete na telefonním účtu jako firma nebo rodina výrazně uspořit. Pokud by například členové firmy vzájemnými

telefonáty prohodili 300 minut měsíčně, ušetří téměř 8200 korun za rok. Moji blízcí se přitom vyplatí nejen náruživým

telefonistům, ale například i zákazníkovi, který využívá tarif T 30 a volá svému blízkému minimálně 10 minut měsíčně. >>

### Jak si službu Moji blízcí aktivovat

- K založení skupiny stačí zavolat na Zákaznické centrum T-Mobile 603 603 603 (4603 ze sítě T-Mobile).
- Další účastníci se do skupiny mohou jednoduše přihlásit přes službu Můj T-Mobile na webu i WAPu nebo pomocí SMS ve tvaru MB A odeslanou na telefonní číslo 4603.
- Zvýhodnění Moji blízcí lze aktivovat k tarifům T 30, T 80, T 160, T 300, T 600, T 1500 (včetně jejich variant HIT), Happy Partner a Tarif Student; je možné přejít i z Twistu.
- Nutnou podmínkou je, aby SIM karty členů skupiny byly vedeny pod jedním rodným nebo identifikačním číslem.

# Vývoj datových služeb

EDGE, UMTS, síť třetí, a dokonce i čtvrté generace. Na tyto zkratky a slovní spojení jsme si velice rychle zvykli a dnes už je bereme jako samozřejmost. Podívejme se několik málo let nazpět do historie datových služeb v mobilních sítích. Vzpomínáte, když T-Mobile – tehdy vlastně ještě Paegas – před deseti lety nabídl zákazníkům úplně novou službu, SMS zprávy?

## CSD – průkopník

Není to zase tak dávno, kdy jsme skutečnost, že mobilní telefon není jen na telefonování, obdivovali jako další velký skok ve vývoji technologií a vítali jsme možnost připojit se k internetu. Spíše než o rychlosti bychom však z dnešního pohledu měli mluvit o pomalosti takového připojení. Jedná se v podstatě o obdobu klasického vytáčeného (dial-up) připojení, které známe z pevných sítí. Vzhledem k přenosovým rychlostem (maximálně 9,6 kb/s) se dnes CSD (Circuit Switched Data) využívá spíše pro přímé propojení technologických zařízení, která si spolu vyměňují malé objemy dat. Tyto aplikace můžeme najít nejčastěji v energetickém oboru, kde slouží pro sběr dat či pro vzdálenou regulaci. Z kancelářského použití se nabízí snad jen e-mail, pro ostatní aplikace – internet, instant messaging apod. – máme dnes k dispozici mnohem rychlejší a hlavně efektivnější způsoby přenosu dat.

## GPRS – vzduchem rychleji než po drátě

Se vstupem do nového tisíciletí představili dodavatelé technologií pro mobilní síť spolu s operátory zcela novou a velmi očekávanou službu – GPRS (General Packet Radio Service). Zpočátku ji mohli využívat jen lidé ve velkých městech, a to s jedním jediným typem telefonu. Brzy se však výrobci začali předhánět v tom, kdo nabídne „rychlejší“ telefon vybavený touto špičkovou technologií; zanedlouho se na trhu objevily i první PC karty pro notebooky a kapesní počítače. Otevřely se možnosti mobilního nasazení aplikací, které do té doby byly



výhradně doménou pevných sítí: e-maily s velkými přílohami, webové stránky s bohatou grafikou a animacemi, nebo dokonce přenos pohyblivého obrazu, byť v malém rozlišení. Další předností GPRS a zároveň jednou z hlavních novinek, které přineslo, byl způsob účtování těchto datových přenosů. Do té doby jediný používaný model tariface podle doby připojení byl nahrazen tarifací podle přeneseného objemu dat. S trochou nadsázky lze říci, že od zavedení GPRS již uživatelé nemusejí surfovat po internetu se stopkami

v ruce. Deformovaný český trh s připojením k internetu si postupně vyžádal i další novinku – neomezené připojení za paušální poplatek. To mohli operátoři nabídnout mimo jiné díky sdílení kapacity přenosové sítě, další odlišností GPRS oproti CSD přenosům. Na rozdíl od CSD přenosů, kdy uživatel „blokuje“ jeden přenosový kanál bez ohledu na to, zda právě přenáší data, či nikoliv, umožňuje GPRS sdílení přenosové kapacity sítě. Jinými slovy, uživatel ji využívá jen tehdy, kdy skutečně stahuje či odesílá data. Ve zbyvajícím

cím čase je kapacita sítě k dispozici všem ostatním uživatelům.

Pokrytí GPRS se rychle rozšiřovalo a dnes je zcela samozřejmé, že v každém místě, kde je dostupný signál sítě GSM, je zároveň možné používat GPRS.

Nejvyšší dosahovaná rychlost GPRS přenosů závisí na pokročilosti nasazené technologie, konkrétně na tzv. kódovacích schématech, jež má operátor v síti implementována. Zpočátku, kdy pokrytí ani telefony nebyly ještě zcela dokonalé, se rychlostní maximum nacházelo na úrovni vytáčeného připojení přes pevnou telefonní linku. Brzy však právě T-Mobile přišel s novinkou, která posunula mobilní datové přenosy ještě dál, nad možnosti vzpomínaného vytáčeného připojení. Zákazníci používající GPRS mohou dnes přistupovat k internetu a do svých podnikových sítí rychlostí převyšující 80 kb/s.

## EDGE – ještě rychlejší GPRS

Z mnoha oborů víme, že i ta doposud nejlepší technologie může být nahrazena technologií ještě dokonalejší. Přičteme-li k tomu neustále rostoucí nároky počítačových apli-

### První telefony



GPRS  
Motorola  
Timeport  
P7389i



EDGE  
Nokia 6230



UMTS FDD  
Nokia 6630



UMTS TDD  
PC karta IP Wireless

# v mobilních sítích

kací, je jasné, že GPRS nemohlo být vrcholem datových přenosů na příliš dlouhou dobu. A tak začali v roce 2004 mobilní operátoři testovat jeho nástupce – EDGE (Enhanced Data rates for GSM Evolution). Již první výsledky testů ukázaly, že půjde o silně „návykovou“ službu: EDGE je zpětně kompatibilní s GPRS, na které si uživatelé již zvykli, a zároveň výrobci mobilních telefonů již od počátku nabízeli poměrně široké portfolio terminálů s podporou nové technologie.



V praxi přináší EDGE troj- až pětinašobné zrychlení oproti GPRS, o srovnání s pevnou linkou ani nemluvě. Svou maximální rychlostí na úrovni 236 kb/s převyšuje např. i ISDN linky. Nasazení této technologie není ve srovnání s GPRS tak finančně náročné, neboť se de facto jedná o rozšíření fungující části sítě a zároveň využívá mnoho prvků již sloužících právě GPRS.

Zatímco operátoři v zemích na západ od našich hranic disponují většinou staršími sítěmi GSM, jejichž upgrade na EDGE není tak snadný a znamenal by nemalé investice, T-Mobile v České republice vsadil právě na EDGE jako na službu, která umožní kvalitní přístup k internetu co nejširší veřejnosti. Podobná situace je ve

střední a východní Evropě, kde byly sítě GSM budovány později, a jsou tedy modernější a snadněji se povyšují na novější generace. V současné době mohou EDGE využít obyvatelé ve více než tisícovce českých i moravských měst a obcí. Toto číslo není konečné, současné přibližně sedmdesátiprocentní pokrytí se stále rozšiřuje, a je tak u nás daleko nejlepší.

## UMTS FDD – hodně peněz, málo muziky

V době, kdy se v Evropě platily ohromné peníze za licence pro provozování UMTS (Universal Mobile Telecommunications System), představovala technologie UMTS FDD (Frequency Division Duplex) velký skok v mobilních službách. Byla však na samém počátku svého vývoje, a tak než dospěla do použitelného stavu a než byly vybudovány první sítě (mimořádně finančně velmi náročné), vyvinuli výrobci technologií finančně dostupnější EDGE, které de facto nahradilo UMTS FDD. Pro srovnání uvedme, že přechod z GPRS na UMTS FDD (nabízející rychlost přenosu až 384 kb/s) by znamenal až šestinašobné zrychlení, po zavedení EDGE se však tento rozdíl téměř smazal, jedná se už „jen“ přibližně o jedenapůlnásobek rychlosti EDGE. Proto také někteří operátoři

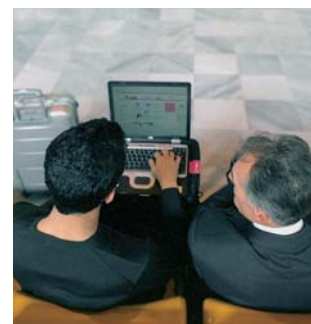
sáhli raději po EDGE, neboť s ním mohou zákazníkům nabídnout vysokorychlostní internet dříve, levněji a na větším území.

Abychom však neredukovali rozdíly mezi technologiemi na pouhou rychlost přenosů, musíme uvést, že UMTS FDD umí kromě toho nabídnout služby založené na geografické poloze uživatele, videohovory a další pokročilé služby. Ukazuje se však, že jejich zavádění do praxe není tak snadné, a navíc uživatelé tyto vymoženosti musejí nejdříve objevit a postupně si na ně zvyknout.

## UMTS TDD – Internet 4G, internet nové generace

Od zavedení EDGE do sítě GSM neuběhl ani rok a v říjnu roku 2005 spatřila světlo světa další, zcela nová mobilní síť. Je určena výhradně pro datovou komunikaci (přístup k internetu, připojení do podnikových sítí apod.) a používá úplně novou technologii z rodiny UMTS. Svými parametry několikanásobně převyšuje „klasické“ UMTS FDD, jak ho známe např. z Německa, Rakouska, Anglie, ale i ČR. Internet 4G, jak zní obchod-

Díky vynikajícím technickým parametrům je UMTS TDD (Time Division Duplex) – tak jako každá nová, pokročilejší technologie – schopné nabídnout mnohem širší využití mobilních aplikací, než na jaké jsme byli doposud zvyklí. Do hry se tak dostávají aplikace pracující v reálném čase, multimediální přenosy, videokonference. Rychlou odezvu oceňují hráči síťových on-line her. Firemním zákazníkům umožňuje plnohodnotné a zabezpečené připojení mobilních pracovníků k podnikovým sítím. Nezanedbatelnou oblastí využití jsou i telematické a transakční operace náročné na rychlost odezvy.



Ohlédneme-li se nyní o deset let zpět, zjistíme, že za tuto dobu dosahuje nejsledovanější parametr datových sítí – rychlost – více než stonásobku své původní hodnoty (1024 kb/s vs. 9,6 kb/s). Stejně tak se několikanásobně zvýšil počet uživatelů datových služeb, neboť s každým rozšířením technologických možností narůstá i skupina uživatelů a aplikací, pro něž jsou služby založené na těchto technologiích využitelné. V budoucnosti můžeme očekávat další rozvoj UMTS sítí díky HSDPA a HSUPA, slibujícím přenosové rychlosti až v řádu desítek megabitů za sekundu. Asi nenastane okamžik, kdy bychom nestáli jen malý kousek od zrodu nové, kvalitativně vyšší technologie. Neustále se tak můžeme těšit na další a další světlé zítřky mobilní datové komunikace.

Jan Zlámal,  
projektový manažer  
systémových řešení T-Mobile  
>>

Časová osa			
1996	2000	2004	2005
CSD	GPRS	EDGE	UMTS TDD
		UMTS FDD	

ní název této sítě, totiž dosahuje přenosových rychlostí v řádu megabitů (srovnání všech popisovaných technologií viz tabulka) a zároveň je schopen současně obsloužit více uživatelů.

Technologie a doporučené aplikace		
Technologie	Max. rychlost	Aplikace
CSD	9,6 kb/s	e-mail, nenáročná telematická a telematická aplikace
GPRS	85,6 kb/s	e-mail, www, telematika a telemetrie, přenos statického obrazu
EDGE	236,6 kb/s	e-mail, multimediální www, video, firemní databázové aplikace
UMTS FDD	384 kb/s	e-mail, multimediální www, video, firemní aplikace, videohovory
UMTS TDD	1024 kb/s	jakékoliv datové aplikace vč. videostreamingu a on-line her

# Levný roaming si získává oblibu

Volat ze zahraničí za ceny jako doma mohou zákazníci T-Mobile již od ledna, kdy společnost uvedla tarifní zvýhodnění Cestovatel. Nyní se navíc můžete těšit i z levných textových zpráv a mobilních dat. Jelikož doba dovolených se dostává do plného proudu, přinášíme na této stránce informace nejen o Cestovateli, ale i dalších možnostech, jak být z velké dálky nablízku rodině – a je-li to třeba – i práci.

**T**y tam jsou doby, kdy se ceny za volání ze zahraničí lišily podle vybraného operátora v dané zemi, destinace či denní doby hovoru a závisely na aktuálním kurzu té které měny. T-Mobile poskytuje službu Happy Roaming, v jejímž rámci je celý svět rozdělen pouze do čtyř geografických oblastí. Z každé z nich zákazníci volají za jednotnou cenu, přičemž pevně dané ceny se vztahují také na příchozí hovory, SMS, MMS a GPRS.

K Happy Roamingu si můžete dále aktivovat zvýhodnění Cestovatel, WorldClass nebo balíčky pro volání a SMS.

#### Čtyři oblasti pro Happy Roaming

- Slovensko,
- Evropa (kromě Ruska a Ukrajiny),
- Rusko, Ukrajina, Afrika, Asie, Austrálie a Oceánie, Severní Amerika,
- Jižní Amerika a Střední Amerika včetně Karibiku.

#### Cestovatel – průvodce na cestách pracovních i soukromých

Cestovatele si v prvních měsících aktivovali převážně zákazníci cestující často pracovně. Z dat za první měsíce je však patrné také to, že toto tarifní zvýhodnění je atraktivní nejen pro firemní zákazníky, ale i pro lidi na dovolené, jež zbavuje strachu z výše telefonního účtu. Není divu, vždyť 4 koruny za minutu hovoru se přibližují domácím cenám. Totéž lze říci i o sazbách za SMS a využívání datových přenosů. Za textovou zprávu zaplatíte pouhých 5 korun a připojení k internetu přes GPRS vás vyjde na deset haléřů za kilobajt přenesených dat. U připojení k WAPu stojí tentýž objem 60 haléřů.

Ještě dodejme, že Cestovatele můžete využít ve všech zahraničních sítích T-Mobile, to znamená v Německu, Rakousku, na Slovensku, ve Velké Británii, v Maďarsku, Nizozemsku, Polsku, Chorvatsku a ve Spojených státech amerických.

#### Ceník roamingového zvýhodnění Cestovatel

	Cena v Kč bez DPH cena volání/min. + sestavovací poplatek	Cena v Kč s DPH
Odchozí hovory	4,00/min. + 29,00	4,76/min. + 34,51
Příchozí hovory	0,00/min. + 29,00	0,00/min. + 34,51
SMS	5,00	5,95
GPRS – 1 kB (internet)	0,10	0,12
GPRS – 1 kB (WAP)	0,60	0,71
Aktivace	29,00	34,51
Měsíční poplatek	0,00	0,00

Po první minutě je hovor účtován po sekundách.

U datových přenosů je účtovací jednotkou 10 kB u WAPu, 100 kB u internetu.

Ceny ostatních roamingových služeb se řídí ceníkem Holiday Roamingu.

#### „Evropské“ balíčky

Kdo chce ušetřit na volání v rámci starého kontinentu, může sáhnout po balíčku Evropa. Za 375 Kč získá 15 volných minut na příchozí a odchozí hovory v rámci navštívené země a do České republiky. Minuta volání tak přijde na 25 Kč. Balíček platí dva měsíce ode dne aktivace a lze jej využívat ve všech evropských zemích, vyjma Ruska a Ukrajiny. Pro stejné končiny je určen i balíček SMS. Jeho cena činí 49 Kč a k dispozici máte deset esemesek, které můžete vyčerpat během jednoho měsíce.

#### WorldClass ve 25 zemích

Jinou možnost, jak mít při volání ze zahraničí výdaje pod kontrolou, představuje volba tarifního zvýhodnění WorldClass. To umožňuje telefonovat ze zahraničí do České republiky i do dalších zemí za jednotnou sazbu 19 Kč za minutu (22,61 Kč/min včetně DPH). V každé zemi patřící do WorldClass je jedna partnerská síť, ve které volající platí tuto zvýhodněnou cenu. Za ni je v současné době možné volat již ze 24 evropských zemí a z USA.

>>

#### Dříve, než vycestujete

Zkontrolujte si, zda máte aktivní Happy Roaming. Pokud jste si při podpisu smlouvy neurčili jinak, máte automaticky aktivní variantu Happy Holiday Roaming, s níž nemusíte platit depozitum a dovoláte se zpět do ČR a v rámci navštívené země (nikoli však do třetí země). Jaký roaming máte aktivní, zjistíte snadno prostřednictvím služby Můj T-Mobile, pomocí SMS zdarma na číslo 4603, a to ve tvaru ROA nebo ROA S, popřípadě zavoláním na Zákaznické centrum T-Mobile (4603). Raději se také přesvědčte, že máte aktivní službu Mezinárodní hovory (standardně je aktivní, pokud jste si ji sami nedeaktivovali).

Službu Happy Roaming mohou využít všichni paušální zákazníci. Tarifní zvýhodnění Cestovatel, WorldClass nebo balíčky si lze aktivovat k Happy Roamingu prostřednictvím Zákaznického centra (4603), textovou zprávou, v sekci Můj T-Mobile na internetu i WAPu a eventuálně ve Značkové prodejně.

Více informací o volání v zahraničí najdete na internetových stránkách <http://t-mobile.cz/roaming>.



# Zpověď fotbalového fanouška

Byl jsem mezi vyvolenými. V soutěži o lístky na šampionát, kterou vyhlásil T-Mobile, jsem sice neměl štěstí, ale podařilo se mi získat vstupenky na poslední utkání české reprezentace ve skupině. S manželkou a kamarády jsme do Hamburku vyrazili už ve středu.

**P**řípravu jsme nepodceňili; zakoupil jsem pro tchyni, která hlídala našeho dvouletého syna, „fotbalovou“ Twist sadu, a získal tak povinnou výbavu – dres národního týmu. Auto jsme ozdobili vlajkami, stejně jako většina Čechů, které bylo vidět cestou na dálnici, a jako snad úplně všichni Němci – tak se mi to alespoň jevilo, protože v Hamburku jezdili bez německých vlajek snad jen portugalská kuchyně z vyhlášených přístavních restaurací.

Udělal jsem dobře, že jsme jeli už den před zápasem. Atmosféra ve večerních ulicích byla báječná a překvapilo mě, že většina dresů měla červenou barvu! Když už se nějaká italská skupinka objevila a zpívala třeba oslavnou píseň na „Gennarina“ Gattusa, stačilo křiknout „Páááááá Nedvěď“ a oni hned – jakoby v posvátné úctě – zmlkli ☺. Nejlepší ovšem byli Ghaňané, Tožané a fanoušci Pobřeží slonoviny. Oni opravdu neustále tančí! Ráno se to ve čtvrti St. Pauli, kde jsme se ubytovali, českými dresy jen hemžilo. Bylo jasné, že taková převaha na stadionu nebude, ale



kde tedy všichni ti Italové vězeli? Stejně tak v U-bahnu, když jsme se blížili k aréně, dominovala červená trika a nekončící české chorály. Němečtí spolucestující se asi dobře bavili pohledem na rozjařené fanoušky a přívětivě pomrkávali. Od místních vím, že vesměs přáli vítězství nám. Stadion působil impozantně a napětí rostlo. Umocňovalo ho i očekávání, jaká vlastně bude naše sestava. Jelikož hlasatel oznamoval složení týmů až bezprostředně před nástupem hráčů a my byli na místě více než hodinu předem, předháněli jsme se

s kamarády, kdo dřív najde přes mobil na internetu zveřejněnou sestavu. Došlo i na MMS zprávy s fotkami uvnitř stadionu pro babičku, synka a další závistivce z řad přátel doma u obrazovek ☺. Všechno vypadalo tak dobře. Hymny, paráda. Šance v úvodu, paráda. Jenže pak se stalo všechno to, co se nemělo stát. Naději jsme hledali opět pomocí mobilního internetu – jak si asi vede Ghana v souběžně hraném utkání s USA? Aha, v poločase vede, hm. V druhé polovině trošku povadl i český kotel, my seděli kousek vedle mezi „němými“

Němci a párem důstojných Čechů, kteří by nejspíš nefandili ani při finále s Brazílií... No nic, byli jsme tam, zažili atmosféru, bavili se a někdy přistě si třeba i zakřičíme „góóó“. Po zápase jsme se vrátili do St. Pauli podělit se o smutek z vyřazení s německými známými. Cítili s námi.

Italů bylo najednou všude plno. Vesměs jezdili v autech, mávali vlajkami z okýnek, troubili a doprovázeli to vítěznými pokřiky. Náladu nám spravil až stánek Ghany. Tam probíhal spontánní karneval se stovkami Ghaňanů. Brazilci proti nim v tu chvíli vypadali jak přísně organizovaná komerční diskotéka na thajském ostrově plném turistů. Ten večer patřil Ghaně, asi právem.

Ing. Jan Naidr,  
ekonomický náměstek firmy  
Jan NAIDR, spol. s r. o. >>

T-Mobile prodloužil smlouvu o generálním partnerství s naší fotbalovou reprezentací o další dva roky. S jeho jménem se tak budou fanoušci setkávat během kvalifikačního cyklu do mistrovství Evropy v roce 2008.

## Budoucnost cen v roamingu

**Přední evropské mobilní operátoři se dohodli na snížení průměrné velkoobchodní ceny roamingových tarifů na polovinu. Předpokládá se, že toto opatření povede k výraznému poklesu maloobchodní ceny roamingových služeb, jejichž prostřednictvím mohou zákazníci volat a přijímat hovory na cestách v rámci Evropského hospodářského prostoru (EHP).**

T-Mobile, Orange, Telecom Italia, Telenor, TeliaSonera a Wind, jejichž celková zákaznická základna dosahuje téměř 200 milionů uživatelů v rámci EU, se dohodli, že od října 2006 sníží průměrné velkoobchodní sazby, které si vzájemně účtují za poskytování roamingových služeb, na 45 centů za minutu.

Od října 2007 by pak tyto sazby měly dále klesnout na 36 centů za minutu, což ve srovnání se současnými cenami znamená pokles zhruba o polovinu. Snížení velkoobchodních sazeb by mělo přinést výhody zákazníkům, a proto operátoři chtějí co nejrychleji a v co nejvyšší možné míře snížit

maloobchodní ceny. To by mohlo vést k poklesu průměrných maloobchodních cen roamingových tarifů v rámci EHP zhruba o 50 procent. Uvedená skupina operátorů se pokusí o to, aby se navrhované snížení velkoobchodních cen aplikovalo recipročně i v rámci dohod uzavíraných s jinými

operátory, kteří působí jak v Evropě, tak mimo Evropu. Hlavní výhodou tohoto plánu ve srovnání s plánem představeným Evropskou komisí je, že poskytuje prostor pro hospodářskou soutěž mobilních operátorů v oblasti cen a služeb jak na velkoobchodní, tak na maloobchodní úrovni. >>

# V partnerech chceme mít silné zázemí,

říká Markéta Škopková, zástupkyně cestovní kanceláře Blue Style

„Naším cílem je poskytovat kvalitní služby. I my si pro své každodenní snažení vybíráme silné a spolehlivé společnosti, abychom mohli být pro naše klienty na jejich vytoužené dovolené tím nejlepším partnerem.“

Proč jste si k využívání telekomunikačních služeb vybrali právě T-Mobile a jaké služby využíváte? S operátorem T-Mobile spolupracujeme prakticky od založení naší cestovní kanceláře. Služeb této společnosti využívají jak klíčoví zaměst-



nanci v centrále, tak i naši delegáti v jednotlivých destinacích. Je pro nás podstatné být stále v přímém kontaktu nejen v rámci každodenního vyřizování pracovních záležitostí, ale i v průběhu častých služebních cest managementu firmy do zahraničí. Využíváme tedy standardní paušálové i roamingové služby. Naší snahou je být spolehlivým partne-

rem klientům v průběhu jejich vytoužené dovolené. Proto je pro rozvoj naší firmy důležité, abychom i my v našich partnerech měli silné zázemí. A to nám T-Mobile prostřednictvím svých služeb nabízí.

**Přesahuje spolupráce s T-Mobile standardní rámec vztahu operátor verzus zákazník?**

Nedílnou součástí nabídky a prodeje našich služeb jsou katalogy. S jejich pomocí komunikujeme nejen nabídku zájezdů, ale propagujeme zde také další služby a výhody, které mohou klientům dovolenou ještě více zpříjemnit. Mezi ně jistě patří i roamingové služby, které mohou klienti v zahraničí využívat. V dalších vydáních našich katalogů se klienti budou moci seznámit s nabídkou roamingových služeb právě od T-Mobile. Jiným příkladem spolupráce je speciální bonusový program pro zaměstnance velkých společností. V jeho rámci poskytujeme pracovníkům T-Mobile výhody v podobě slev na nákup dovolené. >>

## Cestovní kancelář Blue Style s.r.o.

Cestovní kancelář Blue Style s.r.o. patří mezi pět největších cestovních kanceláří na českém trhu cestovního ruchu. Činnost zahájila již v roce 1997 se zaměřením na letecké zájezdy do Řecka. Během následujících let se rozrostl počet klientů i destinací. V současné době CK Blue Style organizuje letecké zájezdy do Řecka (Zakynthos, Chalkidiki, Kréta – východní část a Chania), Turecka, Tuniska, na ostrov Djerba, Tabarku, do Egypta a Bulharska. V těchto destinacích nabízí širokou škálu ubytovacích kapacit od apartmánů až po luxusní čtyřhvězdičkové a pětihvězdičkové rezidence. V přípravě jsou již i nové produkty na příští sezonu, jako například Spojené arabské emiráty – celoroční destinace pro klienty s přáním luxusní dovolené – či řecký ostrov Rhodos. CK Blue Style je hlavním reklamním partnerem Miss České republiky a finalistky soutěže s ní každoročně tráví svou dovolenou. Mezi zákazníky CK Blue Style se řadí lidé zejména středních a vyšších středních vrstev, ve velké míře rodiny s dětmi. V loňském roce s ní vycestovalo více než 76 tisíc klientů.



Markéta Škopková,  
Manager & Chief Executive – Commercial Department  
cestovní kanceláře Blue Style

„Pro úspěšné fungování každé společnosti je zásadní nalézt co možná nejdokonalejší způsob komunikace. V dnešní době máme mnoho možností, jak informace získávat, zpracovávat a předávat dál. Přirozeně hledáme nejrychlejší, nejspolehlivější a cenově nejvýhodnější cestu.“



Na zájezd do Egypta s CK Blue Style se může těšit výherce soutěže, která bude vyhlášena v prázdninovém čísle elektronického magazínu eProfessional ([www.eprofessional.cz](http://www.eprofessional.cz)).

We make sure


**FUJITSU** COMPUTERS  
**SIEMENS**


## Nová LCD televize MYRICA VQ40-1

**Nyní se zárukou  
vrácení peněz**

### MYRICA VQ40-1

Dopřejte si sledování letošního MS ve fotbale na špičkové 40" LCD televizi MYRICA VQ40-1. V případě, že nebudete s její kvalitou spokojeni, můžete ji do 14 dnů od nákupu u vybraných prodejců bez udání důvodu vrátit a dostanete své peníze v plné výši zpět!

#### MYRICA VQ40-1

- úhlopříčka 40 palců (101,5 cm), rozlišení 1366 x 768 pixelů
- jas 500 cd/m<sup>2</sup>, doba odezvy 8 ms (typická), kontrast 1000 : 1
- pozorovací úhly H/V: 178°/178°, 16,7 milionů barev
- dva tunery pro VHF/UHF/hypertand, PAL/SECAM, zvuk BG, D/K, I a L/L, mono/stereo/dual
- podpora PIP (picture in picture), teletext 500 stran (FLOF/TOP)
- video vstupy/výstupy: 2x TV-RF in, 1x TV-RF out, DVI-I, HDMI, 2x SCART, S-Video, kompozitní video (RCA), komponentní video (YPbPr)
- formáty videa 480i, 480p, 576i, 576p, 720p, 1080i
- audio vstupy/výstupy: 2x RCA S-Video in, 2x RCA component in, 1x RCA SPDIF, 1x RCA, subwoofer, 2x RCA audio line out, 1x RCA SPDIF out, vestavěné reproduktory 2x 7 W
- hliníkový rám, možnost zavěšení na zeď, tiché pasivní chlazení

Reprezentační dres a fotbalový míč zdarma.

Po zakoupení LCD televizoru MYRICA VQ40-1 vyplňte registrační formulář na [www.fujitsu-siemens.cz/myrica](http://www.fujitsu-siemens.cz/myrica).

Získáte **reprezentační dres a fotbalový míč** od společnosti T-Mobile, generálního partnera české fotbalové reprezentace a oficiálního mobilního operátora fotbalového Mistrovství světa FIFA 2006.

49 970 Kč

65 470 Sk

obj. kód: S26361-K108B-V170



více informací na: [www.fujitsu-siemens.cz/myrica](http://www.fujitsu-siemens.cz/myrica)

Uvedené doporučené koncové ceny jsou bez DPH.

# Partnerský program T-Mobile

Je pro vás důležitá efektivita práce a úspora prostředků? Jednou z cest, jak dosáhnout dobrých výsledků, je optimalizace nákladů, a to v různých oblastech činnosti firmy. Pro nabídku komplexního řešení zákazníkům spolupracujeme s firmami, které pro nás nejsou jen dalším subjektem na trhu, ale uznáváme je jako partnery.



**O**blast partnerských řešení je v poslední době na vzestupu, a tak i firem zabývajících se touto činností přibývá. Protože T-Mobile má zájem nabízet svým zákazníkům co nejširší portfolio řešení, připravil pro tyto firmy Partnerský program. Ten je určen pro jakoukoli společnost, která vyvíjí řešení v oblasti telekomunikací a má zájem poskytovat své služby zákazníkům T-Mobile. Program se soustředí především

na motivaci partnerů k tomu, aby vlastní řešení nabízeli se službami T-Mobile. Jasně definovaná pravidla a povinnosti obou stran zajišťují rovnocenný přístup ke všem partnerům. Podpora partnerů je rozdělena do tří oblastí, a to marketingové, obchodní a technické. Firmy, jež se stanou členy Partnerského programu, tak mohou získat např. oficiální certifikát a logo T-Mobile Partner, prezentaci svého řešení na

internetových stránkách T-Mobile nebo příspěvky do marketingového fondu určeného pro další komunikaci vyvinutého řešení. Program sestává ze čtyř úrovní spolupráce, přičemž každá úroveň nabízí sadu různých výhod ze zmíněných oblastí podpory. Šíře výhod reflektuje míru zapojení partnera v Partnerském programu čili počet prodaných řešení ve spolupráci se společností T-Mobile. Počtem prodaných řešení si čle-

nové programu zároveň zvyšují svou úroveň.

Více informací o Partnerském programu T-Mobile či partnerských řešeních najdete na webových stránkách T-Mobile v sekci Partnership.

Do programu se mohou zájemci z řad firem přihlásit na uvedených webových stránkách pomocí kontaktního formuláře či na e-mailové adrese [partnership@t-mobile.cz](mailto:partnership@t-mobile.cz).

# – řešení pro úspěch vaší firmy

## Jak spolu komunikují „mašiny“

S výrazem M2M jste se nejen v Professionalu již určitě setkali, vysvětlíme si jej tedy jen krátce. Jedná se o zkratku Machine to Machine, která – při využití mobilní telekomunikační sítě – označuje spojení strojů nebo zařízení s centrálou či IT infrastrukturou zákazníka přes síť mobilního operátora. Dnes představované partnerské řešení T-Mobile pochází z dílny firmy Nowire.

**K**omunikaci M2M je možné nalézt v mnoha oblastech průmyslové výroby i běžného života: namátkou např. v systémech distribuce elektrické energie, plynu, vody nebo tepla, v logistice, dopravní telematice a řízení dopravy; využívá se také u informačních kiosků, pro přenos dat při záchranných zásadách, v medicíně, při zabezpečení objektů, pro tele-servis průmyslových řídicích systémů atd.

Velký potenciál rozvoje mají zejména tyto obory:

### utility management

– přenosy dat z měřicích míst (např. od velkých odběratelů) a získávání informací o stavech médií na přenosových trasách (pro plynárenství, vodárenství, teplárenství, přenos el. energie),

### finanční aplikace

– připojení bankomatů, platebních a loterijských terminálů do autorizačních center,

### aplikace pro automatizaci

– připojení systémů v průmyslu, např. záložních zdrojů, chladicích zařízení, čidel, snímačů atd.,

### doprava

– připojení semaforů, dopravních kamer, systémů řízení dopravy a hustoty provozu, informačních tabulí,

### informační služby

– připojení světelné reklamy, docházkových systémů, informačních tabulí atd.

Kvalita poskytovaných služeb, pokrokové území a přenosová rychlost – to jsou hlavní trumfy v rukou mobilního operátora, jež může poskytnout pro vývoj řešení M2M. Přidá-li se k tomu zajímavá cenová politika, je cesta k tomuto druhu aplikací otevřená. Řešení na bázi komunikace prostřednictvím sítě GSM má všechny atributy vyhrazené pevné linky a navíc nabízí potřebnou flexibilitu umístění terminálů, vysokou úroveň zabezpečení, bezproblémovou a rychlou instalaci. >>

## Nowire Private Connect

Služba Nowire Private Connect je společným produktem společností T-Mobile a Nowire. Lze ji využít ve všech výše zmíněných aplikacích pro M2M – je vhodná jako náhrada pevných a vytáčených linek fixních operátorů (např. Český Telecom), rádiových spojení a satelitů. Vzhledem ke své flexibilitě umístění, rychlosti instalace a zajímavé ceně se hodí i pro připojení strojů a zařízení, kde se do dnešní doby žádné spojení nevyužívalo.

### Parametry služby

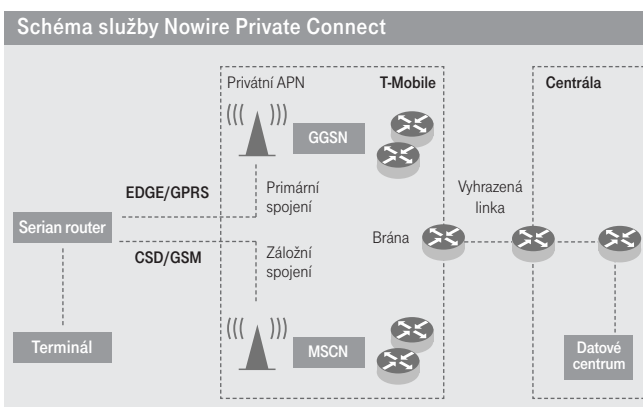
Služba Nowire Connect je poskytována jako telekomunikační služba s těmito parametry:

- instalačním poplatkem ve výši 7 až 15 tisíc korun v závislosti na typu použitého EDGE/GPRS routeru-modemu,
- měsíčním poplatkem 100 až 700 Kč v závislosti na objemu přenesených dat,
- dohledem 24/7 s linkou servisní podpory a možností servisního zásahu.

### Popis řešení

Schéma služby Nowire Private Connect ilustruje obrázek na této stránce. Aplikace se skládá ze tří základních částí:

- koncového EDGE/GPRS routeru nebo případně modemu,
  - sítě T-Mobile, respektive privátního přístupového bodu (APN, Access Point Name), zřízeného v rámci služby T-Mobile Intranet,
  - spojení mezi sítí T-Mobile a centrálou/IT infrastrukturou zákazníka.
- EDGE router se do sítě hlásí stejně jako PC, nevytáčí žádné číslo, ale na základě požadavku na spojení se vytvoří kontext PDP (Packet Data Protocol). To znamená, že je přidělena IP adresa, pod kterou terminál komunikuje s APN (sítí T-Mobile) a poté s autorizačním centrem prostřednictvím propojení mezi sítí T-Mobile a datovým centrem zákazníka. Spojit síť T-Mobile s datovým centrem lze prostřednictvím pevné vyhrazené linky, pomocí sítě internet nebo prostřednictvím sítě T-Mobile se službami GPRS/EDGE (v datovém centru je opět router GPRS/EDGE). Spojení se chová, jako kdyby zákazník přivedl ke koncovému terminálu pevnou Ethernet linku.



### Příklad z praxe

Zajímavou referencí je rozsáhlý projekt bezdrátového dálkového odečtu stavu plynoměru významných odběratelů. Plynoměry, resp. přepočítávače energie odebrané v plynu, jsou připojeny prostřednictvím sériového portu RS-232 k terminálu dodanému firmou Nowire, který zajišťuje přístup ke službě GPRS. Dále jdou data přes privátní APN do centrálního dispečerského systému plynárenské společnosti, kde se dále zpracovávají (slouží jako podklady pro fakturaci) a archivují. Systém je bezobslužný, přičemž koncové zařízení má vlastní řídicí jednotku, je možné je na dálku konfigurovat, spravovat a aktivně na ně dohlížet. Přínosem tohoto systému pro zákazníka je jednoduchá a rychlá implementace na místě odběru, kontrola odběru plynu a bezobslužná kontrola přenosu dat, a i tím i vlastního odečtu. Spolu s výhodnou pořizovací cenou a měsíčním poplatkem podle objemu přenesených dat představuje systém vhodné řešení pro plynárenství, ale i pro podobné obory.

T-Mobile

Partner

V rámci Partnerského programu T-Mobile službu nabízí společnost Nowire s.r.o. Více na [www.nowire.cz](http://www.nowire.cz).

# Partnerský program T-Mobile

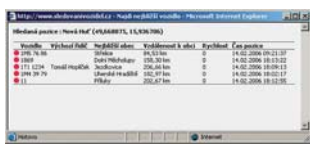
## Dispečink přímo na dlaní

Silniční doprava – mezinárodní i vnitrostátní – představuje od samého počátku nástupu GSM široké pole pro uplatnění rozličných mobilních aplikací. Zavedení služby SMS, resp. nasazení mobilních jednotek do vozidel umožnilo výrazně redukovat náklady na telefonní služby zejména v kamionové dopravě. Informace o poloze vozidla, telemetrické údaje k vozidlu nebo přepravovanému nákladu se v relativně krátkém čase a za akceptovatelné náklady zobrazily na obrazovce dispečera. Doslova explozi pak představoval nástup GPRS.

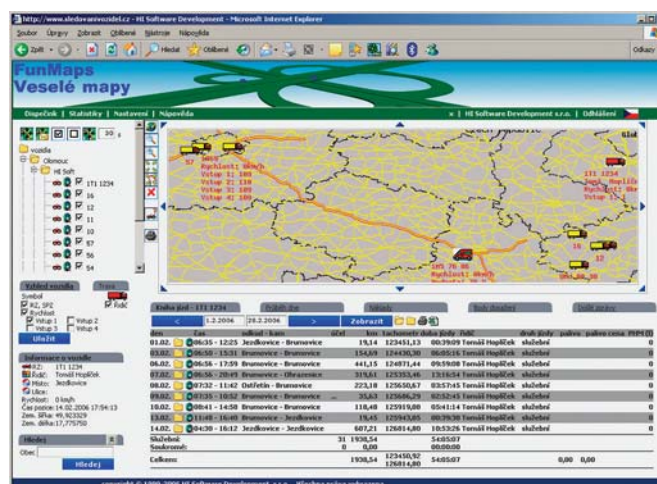
Rozvoj a nabídka datových služeb, zejména GPRS, umožnily vývoj celé řady dopravních telematických aplikací, tedy aplikací pro správu vozového parku. Společnost T-Mobile jako první v GSM operátorů v ČR vsadila na téměř nevyčerpatelný potenciál tohoto segmentu a nabídla českým dopravním společnostem celou řadu partnerských řešení, která oslovila hlavně velké autodopravce. Pojmeme mezi telematickými produkty nejen na českém trhu je mezinárodně chráněná značka LUPUS. Od roku 2000 již křižovalo silnicemi Evropy s tímto v Česku vyvinutým a vyráběným systémem více než 40 000 vozidel.

### Vstřícný přístup podnikatelům

Malým a středním firmám komplikovala přístup k těmto jinak ekonomicky rychle návratným technologiím náročnost správy a finanční softwarové části. Ne každý pod-



nikatelský subjekt disponuje patřičným odborníkem IT a naprostá většina pak citlivě zvažuje investice do pravidelné a prakticky neokonečné údržby softwaru a dat. Webová aplikace WEB DISPEČINK odstraňuje veškeré pochybnosti o účelnosti nasazení mobilních jednotek GSM/GPS do služebních vozidel. Tento revoluční přístup umožňuje podnikateli třeba jen s jedním zaměstnancem a s jedním dodávkovým vozidlem bezpečně řídit a spravovat vozový



park v reálném čase po celém světě tak, jak je zcela běžné u velkých společností s tím, že náklady na provoz jsou téměř zanedbatelné.

### Stačí přístup k internetu

Internetový dispečink není nic jiného než dispečerské pracoviště kompletně překlopené na webovou platformu s velmi jednoduchým a intuitivním ovládáním. Na základě letitých znalostí potřeb

provozovatelů autoparků byly do internetového dispečinku implementovány všechny relevantní funkce včetně telemetrických údajů vozidel, jako je spotřeba, otáčky motoru, stav tachometru,

teplota přepravního prostoru atd., což je dáno schopností jednotek LUPUS číst údaje z elektronické sběrnic nákladních a užitkových vozidel téměř všech značek.

Uživatel pracuje s vozidly skutečně on-line, a to i v zahraničí. Třídí si vozidla po skupinách, střediscích apod. včetně vyhodnocení libovolných statistik. Zadávat tzv. body dosažení (nakládka, vykládka...), o čemž může být informován kdokoli další prostřednictvím zprávy na mobilní telefon, anebo využívá funkci optimálního vozidla do místa určení. Systém importuje data z elektronických výpisů všech karet na PHM a umožňuje export dat do dalších ekonomických programů nebo jen jako výtisk pro potřeby účetnictví.

### Mobilní dispečink

Nabízená služba reaguje i na potřebu nepřetržitě dostupnosti informací, tedy jakési mobilní kanceláře. Pro prohlížení stránek z PDA/MDA stačí stisknout tlačítko „optimalizováno pro PDA“. Tyto stránky jsou funkčně shodné se stránkami zobrazovanými na monitoru počítače, jsou pouze optimalizovány pro menší rozlišení. Uživatel má jiným způsobem uspořádanou pracovní plochu, tak aby strom vozidel byl čitelný stejně jako mapa, která je maximalizovaná přes celou obrazovku. Tím máte svůj vozový park vždy jako na dlaní. >>

V rámci Partnerského programu T-Mobile službu nabízí společnost Princip a.s. Více na [www.webdispecink.cz](http://www.webdispecink.cz).

T-Mobile

Partner

# S chutí do švestek

## aneb Mobilní řešení pro Rudolfa Jelínka

Ovocné destiláty společnosti Rudolf Jelínek si již dávno vydobily své místo na svátečním i každodenním stole. Tradice jejich výroby na Valašsku sahá stovky let do minulosti a do povědomí se dostaly nejen v Evropě, ale také za oceánem, kam se veliké množství destilátů vyváží.

**U**držet kvalitní a známou tradiční značku na trhu však není snadné, což platí obecně pro všechny obory podnikání. K významným konkurenčním výhodám, které mohou ke stabilnímu postavení výrazně přispět, lze bezesporu řadit efektivní využívání informačních technologií.

### Vyslanec značky: obchodní tým

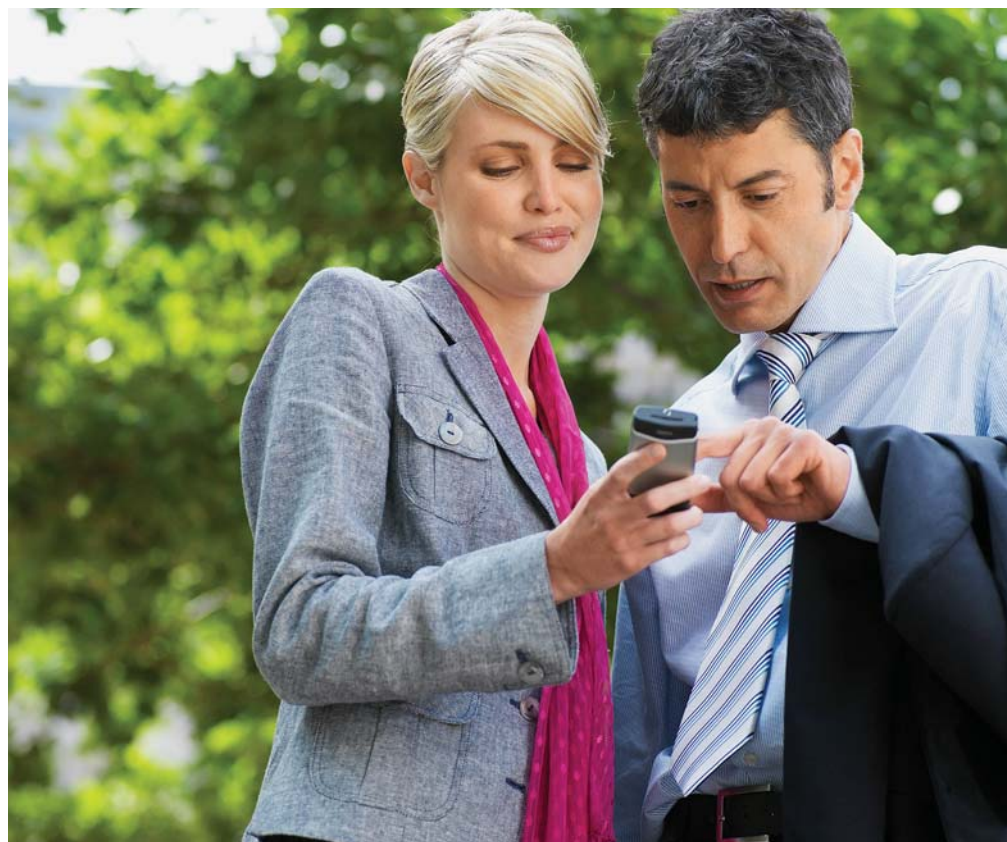
Uživatелеm nejmodernějších systémů je společnost Rudolf Jelínek již mnoho let. Jedním z cílů, který si v této oblasti vytyčila v poslední době, bylo najít vhodný nástroj pro řízení mobilního obchodního týmu, který působí v České republice a na Slovensku. S důvěrou se při tom obrátila na svého tradičního dodavatele – skupinu společností Kvados.

### Konec rutinního papírování

Je praxí ověřený fakt, že řešení jednotlivých dodavatelů mají své výhody, ale nejvíce se jich dosáhne synergičkým spojením. Proto se nad řešením mobilních obchodních procesů pro společnost Rudolf Jelínek setkal se



jeden, ale tři dodavatelé: vedle T-Mobile to jsou společnosti Kvados Mobile Solutions a Symbol. V rámci pilotního projektu zákazník na základě svých potřeb definoval stěžejní oblasti řešení, jako je jednotná evidence všech přímých i nepřímých zákazníků,



automatické zpracování objednávek pořízených v terénu, odstranění rutinní papírové práce, komunikace s distribučními společnostmi a rozsáhlá evidence o distribuci a cenách v prodejních kanálech. Během ledna 2006 byly dodány klíčové části řešení – licence řešení myAVIS SFA, datové služby GPRS pro Českou a Slovenskou republiku a mobilní terminály Symbol. Řešení bylo ihned implementováno a počátkem února 2006 předáno do rutinního provozu.

### První hodnocení

Klient při výběru řešení a doporučení komponent dodavatelů ocenil zvláště celoevropské působení trojice dodavatelů a jejich zkušenosti z komplexních mezinárodních dodávek. Jen tak lze uspět ve velmi

vyšší konkurenci levnějších mobilních řešení, která mohou uspokojit lokálního zákazníka, ne však toho, kdo očekává komplexní službu spravovanou z jednoho místa, a navíc včetně předprodejně i prodejního servisu.

Přestože řešení je v ostrém provozu relativně krátkou dobu, lze učinit první hodnocení. Podle slov vedení společnosti je nasazené řešení myAVIS SFA přínosné pro celou společnost, a to zejména v tom, že všechny obchodní a technické cíle řešení, deklarované během výběrového řízení na dodavatele mobilního řešení, byly včas a ve vysoké kvalitě spolehlivě splněny. Obchodní tým tak dostal ke své práci potřebný kvalitní nástroj pro řízení obchodních a marketingo-



vých aktivit. A již patrný výsledek? Nezanedbatelné zvýšení vlastní produktivity obchodních procesů v terénu.

>>

T-Mobile

Partner

# Co možná nevíte o Privátní (podnikové) síti

Privátní (podniková) síť umožňuje propojit všechny firemní telefony do jedné virtuální sítě, která se svým chováním podobá pobočkovým ústřednám.

**K**romě významných finančních úspor za výhodné volání v rámci této sítě máte možnost komunikovat se svými kolegy a dalšími často používanými čísly pomocí zkrácené volby a využívat další funkcionality, jež služba poskytuje. T-Mobile nabízí dva typy této služby v závislosti na tom, do

jaké skupiny zákazníků patří. Privátní síť (PS) mohou využívat firmy s alespoň pěti SIM kartami a tarifním programem a dále klienti se Smlouvou významného zákazníka. Požadavkům větších firem pak odpovídá Privátní podniková síť (PPS), jež je určena pro klienty s Rámcovou smlouvou. >>

## Co se službou PS a PPS získáte

- **Volání přes zkrácené volby** – každému telefonnímu číslu, mobilnímu i pevnému, může být přiřazena zkrácená volba, pod kterou je uživatel (kromě svého běžného telefonního čísla) dostupný pro ostatní členy sítě. Zkrácené volby mohou být přiděleny též neuzivatelům sítě, například obchodním partnerům, známým apod.
- **Pravidla pro volání zaměstnanců** – jednotlivým pracovníkům je možné definovat pravidla, kam mohou telefonovat a jaké hovory budou přijímat. Tak lze například omezit volání některých zaměstnanců jen v rámci firmy, jen po ČR, případně na zelené linky apod.
- **Odlišení soukromých hovorů od pracovních** – zaměstnanecké telefony jsou ve většině firem zaměstnanci využívány i pro soukromá volání. V případě potřeby je možné privátní hovory odlišit od pracovních, a to vytvořením hvězdičky před telefonním číslem volaného. Soukromé hovory pak mohou být buď označeny na faktuře, nebo je zaměstnanec může vést přes Twist kartu, kdy si sám dobíjí kredit a zaměstnavatel za tyto hovory nic neplatí.
- **Projektové kódy** – prostřednictvím této vlastnosti lze odlišovat hovory v rámci jednotlivých projektů. Uživatel před vytočením telefonního čísla zadá projektový kód a na faktuře bude každý takovýto hovor náležitě označen. Tímto způsobem lze snadno rozdělit hovory na jednotlivé projekty a sledovat s nimi související náklady.
- **Multipřesměrování** – Privátní podniková síť umožňuje uživateli, aby byl v případě nedostupnosti „vyhledáván“, tzn. postupně přesměrováván na další, předem definovaná telefonní čísla. Zákazník si pro přesměrování může zvolit až pět čísel sítě T-Mobile s tarifním programem.
- **Snadná administrace PS přes t-zones** – administrátor systémových řešení získá přístup do aplikace v t-zones na internetu, jejímž prostřednictvím může kdykoliv provést jakoukoliv změnu v nastavení Privátní sítě (nastavení zkrácených voleb, oprávnění pro volání jednotlivým telefonním číslem, povolení soukromých hovorů).
- **Mezinárodní Privátní podniková síť** – tuto funkci Privátní podnikové sítě nabízí český T-Mobile ve spolupráci se svým slovenským protějškem. Zákazníkům umožňuje propojit číslovací plán zkrácených voleb domácí služby PPS s číslovacím plánem zkrácených voleb slovenské služby Virtuální privátní síť (VPS). Mezinárodní PPS navíc doprovází cenová nabídka, díky níž za měsíční paušál ve výši 100 Kč pro každou SIM kartu může zákazník volat v rámci mezinárodní PPS za 5 Kč/min (cena platí pro volání z ČR do SR).

## Zeptali jsme se za vás...

Třem významným zákazníkům T-Mobile, kteří využívají službu Privátní (podnikové) sítě, jsme položili trojici otázek:

- 1 Jak dlouho využíváte službu Privátní (podnikové) sítě?
- 2 Dokážete odhadnout, o kolik se díky jejímu zavedení snížily vaše měsíční náklady na telekomunikační služby?
- 3 Jaké funkcionality, jež služba PPS umožňuje, se vám v praxi osvědčily?

Ing. Petr Kuneš, MBA,

Project manager, Finanční skupina EPIC

- 1 S Privátní podnikovou sítí voláme již více než tři roky.
- 2 Náklady se nám díky PPS snížily přibližně o sedm procent.
- 3 Využíváme zejména restrikce hovorů pro zaměstnance a za užitečnou funkcionalitu považujeme také odlišení hovorů realizovaných v rámci jednotlivých projektů. Do budoucna uvažujeme o „propojení“ Privátní podnikové sítě se službou T-Mobile Direct.

Pavel Hassmann,

IT manager Central European Region, Scania Czech Republic s.r.o.

- 1 Službu jsme si pořídili před šesti měsíci.
- 2 Po přiřazení našich spolupracujících organizací do PPS činí průměrné měsíční úspory pro tyto typy volání téměř 30 procent. Úspory v rámci celkové fakturace jsme zatím neanalyzovali.
- 3 V praxi se nám osvědčila služba pro odlišení soukromých volání s prefixem \*.

Zuzana Koudelková,

zástupkyně vedoucího informačních a telekomunikačních technologií, Národní knihovna České republiky

- 1 Službu jsme si pořídili v lednu loňského roku.
- 2 Přesné číslo bohužel nemohu uvést, protože za rok a půl, co PPS používáme, jsme zvýšili počet SIM karet z 29 na 49 kusů, z toho šest karet máme vyhrazených pro datové přenosy.
- 3 Využíváme odlišení soukromých a služebních hovorů a tuto možnost považujeme za velmi praktickou.



# Tisíc volných minut pro privátní síť

Využíváte nebo se chystáte využít Privátní podnikovou síť nebo Privátní síť? Pak si k ní můžete aktivovat zvýhodnění PPS+, respektive PS+. Na volání v rámci firemní sítě s ním měsíčně získáte tisíc volných minut.

**T**elefonní účet lze přitom nyní ještě snížit, pokud si zvýhodnění PPS+ nebo PS+ pořídíte do 31. července 2006. V tomto případě totiž obdržíte slevu na tři měsíční paušály, kdy namísto standardní ceny 399 Kč (474,81 Kč včetně DPH) zaplatíte měsíčně 199 Kč (236,81 Kč s DPH). Za čtvrt roku tak ušetříte celkem 714 Kč (včetně DPH). Zvýhodnění PPS+ a PS+ si můžete zdarma aktivovat pomocí SMS ve tvaru **PSPA** odeslané na číslo 4603,

prostřednictvím služby Můj T-Mobile nebo zavoláním na Zákaznické centrum T-Mobile 4603 (ze sítě T-Mobile). >>



## Výhody PPS+ a PS+

- měsíční paušál **199 Kč** (236,81 Kč s DPH); standardní výše měsíčního paušálu platná po skončení promo akce, tedy po 31. červenci, činí 399 Kč (474,81 Kč včetně DPH);
- **1000 volných minut** na volání v rámci PPS nebo PS;
- aktivace je zdarma.

Podmínkou je, abyste využívali některý z tarifních programů T-Mobile. Volné jednotky z tarifního zvýhodnění PPS+/PS+ jsou čerpány před volnými jednotkami, které přísluší ke každému tarifu. Tarifní volné jednotky tak můžete využít na hovory mimo podnikovou síť. Tarifní zvýhodnění PPS+ a PS+ nelze využívat v roamingu, ale je možné je kombinovat s dalšími zvýhodněními, které T-Mobile nabízí.

## Vyberte si z nových tarifů a zvýhodnění

Ještě před nástupem léta obohatil T-Mobile spektrum tarifů a zvýhodnění o řadu novinek. Výše představujeme nabídku pro uživatele firemních sítí a v tomto článku se zaměříme zejména na možnosti určené majitelům paušálních programů. Z nich si lze vybrat takovou, která bude nejlépe odrážet vaše představy o tom, kolik byste chtěli měsíčně za telefon utratit.

### Užijte si nový tarif

**Tarif T 160 a T 160 HIT – nejvýhodnější volání do vlastní sítě**  
Pokud hraděte provoláte 80 volných minut, a 300 už by na vás bylo moc, doporučujeme zvolit nový tarif T 160. Nabízí příznivou sazbu na volání do ostatních sítí a zvýhodněnou sazbu do sítě T-Mobile.

Měsíční paušál	650 Kč (773,50)
Počet volných minut	160

**Tarif T 1500 a T 1500 HIT – nejlevnější volné minuty na trhu**  
Provoláte měsíčně 1500 minut a více? Pak je pro vás tarif T 1500 ideální. Poskytuje nejlevnější volnou minutu na trhu a nejvýhodnější volání do všech sítí\*. Po vyčerpání 1500 volných minut voláte za 2,50 korun, a s variantou HIT dokonce jen za 2 koruny za minutu.

Měsíční paušál	3750 Kč (4462,50)
Počet volných minut	1500

\* Platnost k 19. 4. 2006 v porovnání s ostatními tarify na trhu bez dalších přidávaných zvýhodnění.

**Tarif T 300 a T 300 HIT – více volných minut za stejný paušál**  
K tarifu T 250 přidal T-Mobile 50 volných minut navíc. Z dvěstěpadesátky se stal tarif T 300, přičemž paušál i sazby se nezměnily. Volná minuta tak stojí jen 3,30 koruny a jeho další předností je nízká jednotná sazba pro volání do všech sítí.

Měsíční paušál	990 Kč (1178,00)
Počet volných minut	300

**Tarif Profi 120 a Profi 120 HIT – přidáno 20 volných minut**  
Tento speciální firemní tarif mohou využívat společnosti se Smlouvou významného zákazníka nebo s Rámcovou smlouvou. T-Mobile přidal k původnímu tarifu 20 volných minut, sazby a měsíční paušál zůstaly beze změny. Například minuta volání do sítě T-Mobile vyjde s variantou HIT jen na 2,40 Kč a SMS stojí 1 Kč.

Měsíční paušál	548 Kč (653,31)
Počet volných minut	120

### Nová tarifní zvýhodnění

Při výběru tarifního zvýhodnění se můžete rozhodnout podle několika hledisek – kam a kdy nejvíce voláte nebo například zda hodně esemeskujete či posíláte MMS. V tabulce uvádíme přehled šesti novinek.

Tarifní zvýhodnění		Počet volných jednotek	Měsíční paušál	Aktivace
<b>Pevná mimo špičku</b>	Volné minuty do pevných sítí v ČR (od 19.00 do 8.00, dále víkendy a svátky)	1000	299 Kč (355,81)	0 Kč
<b>T-Mobile mimo špičku</b>	Volné minuty do sítě T-Mobile (od 19.00 do 8.00, dále víkendy a svátky)	1000	299 Kč (355,81)*	0 Kč
<b>Volání 50+</b>	Volné minuty do sítě T-Mobile	50	119 Kč (141,61)	0 Kč
<b>Volání 200+</b>		200	399 Kč (474,81)	0 Kč
<b>SMS 100+</b>	Volné SMS do všech mobilních sítí	100	79 Kč (94,01)	0 Kč
<b>MMS 10+</b>	Volné MMS do všech sítí v ČR i zahraničí	10	49 Kč (58,31)	0 Kč

\* Uvedená cena paušálu platí po tři měsíce pro ty zákazníky, kteří si tarifní zvýhodnění aktivují do 31. 7. 2006. Výše měsíčního paušálu po skončení této promo akce bude 499 korun. Ceny jsou uvedeny bez DPH, v závorce včetně DPH.

Více o nových tarifech a zvýhodněních na <http://t-mobile.cz>.

# Nová éra v oblasti podnikových PC začíná – buďte PROfesionálové!

Hackeri, viry a chyby softwaru působí ty nejdražší IT problémy a děsí všechny zodpovědné osoby. Technologie Intel® vPro™ přináší vyšší zabezpečení, nižší náklady a energeticky úspornější výkon.

**Z**působ vnímání a použití podnikových počítačů čeká velká změna – společnost Intel totiž uvádí novou technologii Intel® vPro™. S novou technologií přichází revoluční skok v oblasti zabezpečení a možnostech správy stolních PC, a to v kombinaci s energeticky výrazně úspornějším výpočetním výkonem.

## Proč?

Firmy dnes čelí rostoucím ekonomickým a bezpečnostním rizikům způsobeným různými viry, spyware a krádežemi identity. Na IT manažery je zároveň vyvíjen tlak, aby zajistili lepší postupy a nové formy služeb pro své vnitřní zákazníky. Technologie Intel vPro firmám a IT oddělením přináší novou konkurenční výhodu v podobě inovací a technologií, které zajišťují maximální využití zdrojů při souběžném omezení IT rozpočtů.

## Co je Intel vPro?

Podobně jako mobilní technologie Intel® Centrino™ a technolo-



gie pro digitální zábavu Intel® ViiV™ přináší i technologie Intel vPro kombinaci špičkových inovací v oblasti procesoru, čipové sady, síťového rozhraní a softwaru. Tato technologie znamená pro stolní PC výrazný skok vpřed, jednoduše řečeno, nabízí firmám dosud nevídané možnosti zabezpečení a správy. A to vše při vynikajícím poměru cena/výkon/energetická náročnost.

Značka Intel vPro je nejnovější přírůstek do portfolia značek Intel a první platforma vytvořená speciálně pro zákazníky z řad podniků a IT společností, kteří se mohou těšit na množství výhod plynoucích také ze široké spolupráce společnosti Intel s předními softwarovými firmami, poskytovateli IT služeb a výrobci osobních počítačů po celém světě – a to již v průběhu tohoto roku.

## Jak Intel vPro vypadá?

Srdcem prvních PC s technologií Intel vPro bude nový dvoujádrový procesor Intel® Core™ 2 Duo. Procesor založený na nové generaci 64bitové mikroarchitektury přináší významný nárůst výkonu, snížení spotřeby, rychlejší odezvu a vyšší produktivitu.

Technologie Intel vPro obsahuje hardwarově řízený komunikační kanál, který funguje mimo operační systém a umožňuje autorizovaným IT pracovníkům libovolné PC připojené k síti a elektrické energii vzdáleně zapnout, restartovat a řešit případné problémy. Vzhledem k tomu, že klíčová data jsou umístěna v chráněné paměti, IT oddělení může počítač diagnostikovat, i když je poškozen OS nebo pevný disk. Počítače s technologií Intel vPro ukládají klíčové informace BIOSu, operačního systému a aplikací v zašifrované, hardwarově chráněné paměti odolné před útoky hackerů, červů a virů.



## Co Intel vPro umí?

Technologie Intel® vPro™ počítač chrání, zamyká klíčová data a správu systému na úrovni hardwaru, doplňuje vrstvu, která chrání před škodami působenými pádem systému, chybami aplikací a externími útoky.

Technologie Intel vPro umožňuje správci IT instalaci softwarových záplat, aktualizací a nového softwaru po síti. Díky pokročilému multitaskingu mohou zaměstnanci na počítači i během zásahu správce nadále pracovat.

PC vybavené Intel vPro budou obsahovat i nejnovější grafické řešení, které výkonově vyhoví všem běžným obchodním aplikacím a podpoří všechna obvyklá grafická rozhraní, včetně připravovaného operačního systému Microsoft Windows Vista.

## Kdy?

Technologie Intel vPro se stává základem nové generace podnikových výpočetních systémů, které na trh uvedou všichni přední výrobci a prodejci PC ve druhé polovině tohoto roku. Systémy poznáte snadno – budou označeny novým logem značky Intel vPro.

Evžen Pavlovský,  
Business Development Manager,  
Intel

>>



# O grant z Fondu T-Mobile zažádalo více než 200 organizací

Letošní grantové řízení zaznamenalo rekordní počet žadatelů. Nadace VIA a Komunitní nadace Euroregionu Labe, které fond společně spravují, přijaly celkem 206 projektů ucházejících se o finanční podporu. Tentokrát T-Mobile prostřednictvím svého dárcovského fondu rozdělí rovné tři miliony korun.

**Z**atímco v loňském roce bylo přijato 166 žádostí, letos to bylo ještě o čtvrtinu více. Výrazně se zvýšila i celková požadovaná suma – v součtu by příspěvky dosáhly částky 18 milionů korun, což je o sedm milionů korun více než v roce 2005. I proto byl v porovnání s loňským prvním ročníkem navýšen objem peněz určených pro neziskový sektor. Úspěšní žadatelé se podělí celkem o tři miliony korun. Vzroste i maximální částka, která může být přidělena jednomu projektu – místo 80 tisíc korun mohou uchazeči počítat až se 120 tisíci korunami. Rostoucí počet žadatelů o grant lze brát jako potvrzení, že si Fond T-Mobile za rok své existence vydobyl v neziskovém sektoru velmi dobré jméno.

## Podpora tří regionů

Fond T-Mobile je druhý rok po sobě vyhlašován jako iniciativa T-Mobile pro tři regiony, ve kterých mobilní operátor působí: Praha 11, okres Hradec Králové a okres Louny. Částku tří milionů korun rozdělí Komunitní nadace Euroregionu Labe v okrese Louny

a Nadace VIA ve zbývajících dvou oblastech. Letos navíc mohly o grant požádat i organizace, které v těchto třech regionech nemají sídlo, ale pro-

## Hřiště i kapličky, školy i obce

Podané žádosti se ve velké míře zaměřují na oblasti místního rozvoje a komunitních sociálních



kazatelně v nich působí a hodlají v nich svůj projekt realizovat. V příštím roce by mohlo být grantové řízení otevřeno všem projektům nejen z uvedených okresů, ale i celých krajů.

služeb. Nechybí mezi nimi sportovní soutěže, volnočasové aktivity pro děti a mládež, kulturní projekty, ale ani projekty s „hmatatelným“ výstupem. Žadatelé chtějí například získat finanční

podporu na obnovu hřišť, opravu drobných kulturních památek, jako jsou kapličky nebo sochy, a také třeba na oživení společných veřejných prostor sloužících obyvatelům obcí.

Možnost žádat o podporu z Fondu T-Mobile neměly jen nestátní neziskové organizace. „Stejně jako v loňském ročníku jsme zaznamenali velký zájem o podporu ze strany škol a obcí,“ uvedla Jana Zahradníčková z Nadace VIA.

Region	Počet žádostí
okres Louny	93
okres Hradec Králové	82
MČ Praha 11	31

## Výsledky na konci června

Jména podpořených projektů a vítězných organizací byla zveřejněna na slavnostních setkáních ve třech zmiňovaných regionech na sklonku června. Výsledky samozřejmě najdete také na stránkách [www.lepsisvet.cz](http://www.lepsisvet.cz) a na internetových stránkách obou nadací, [www.nadacevia.cz](http://www.nadacevia.cz), [www.komunitninadace.cz](http://www.komunitninadace.cz). >>

## Zapojili se i zaměstnanci

Fond T-Mobile, který podporuje dobročinné projekty v regionech, kde operátor působí, existuje teprve druhým rokem. Hned letos přinesl jednu novinku, která měla do podpory dobré věci zapojit i zaměstnance.

Zaměstnanci T-Mobile, kteří ve svém okolí věděli o organizaci, jež dělá smysluplné věci, a chtěli jí pomoci, pro ni mohli získat grant až do výše 70 tisíc Kč. Stačilo doporučit subjekt, v němž se zaměstnanec sám

angažuje nebo je mu svými aktivitami sympatický. Celkový počet došlých žádostí předčil i ta nejmělejší očekávání a dosáhl čísla 166. Hodnotitelé tedy rozhodně neměli snadnou práci, protože

předložené projekty dosáhly hodnoty téměř 10 milionů korun a k dispozici byl milion pouze jeden. Po pečlivém zvážení rozhodla nakonec hodnotící komise, složená ze zástupců

nevládních a neziskových organizací, o podpoře šestnácti projektů. Mezi nimi převládaly aktivity zaměřené na pomoc zdravotně postiženým, a to dětem i dospělým. >>

# Stres

Lidé se často ptají, co je to stres a jak ho poznají. Otázka je to jistě důležitá, ale odpověď na ni není jednoduchá, a to i přesto, že slovo stres v našem jazyce už dávno zdomácnělo.

**D**efinic stresu je mnoho. Podívejme se například do slovníku cizích slov – tam najdeme, že „stres je zátěž, napětí, tlak; funkční stav, ke kterému dochází při vystavení organismu mimořádným podmínkám“. A teď se v tom vyznejme, když v jedné definici najdeme příčiny, projevy, pocity i fyziologické reakce.

Nejššířeji pojatá definice popisuje stres jako jakoukoliv zátěž. Ale protože máme slovo stres spojené zejména s něčím negativním, myslíme tím spíše zátěž nadměrnou, která nám může komplikovat život a která navíc spouští stresovou reakci. A máme tu další pohled, který bude blízký spíše lékařům – na stres je možné pohlížet jako na reakci organismu, která nám pomáhá se vzniklou zátěží vyrovnat.

## Jak?

Vyplavováním nejrůznějších hormonů, které mobilizují organismus a umožňují mu se zátěží vypořádat a „přežít ji“ – zní to poněkud legračně, ale je to tak. Nesmíme totiž zapomínat na to, že stresová reakce je velmi „stará“ a že se nezměnila od dob našich praprapředků, kteří se po zemi pohybovali s kyjem, živili se lovem a na tom, jak se vypořádají se zátěžovou situací, záviselo jejich přežití. I dnes, pokud se ve volné přírodě potkáme s velkou divokou, masožravou a ještě k tomu hladovou šelmou, máme jen několik málo okamžiků, ve kterých se rozhodne, kdo koho bude mít k večeři. Naštěstí se s divokými zvířaty setkáváme jen velmi zřídka, ale potkáváme jiné stresory (stresor je jakýkoliv podnět, situace, osoba, která způsobuje nadměrnou zátěž a vyvolává stresovou reakci), nad kterými by náš



prapředek „valil oči“. Ale zpátky k němu – je v lese, stojí tvář v tvář medvědovi, může volit ze dvou možností – útěk, nebo útok a jeho tělo začalo reagovat. Vlivem „stresových hormonů“ se především zvyšuje krevní tlak, zrychluje se srdeční činnost, svaly jsou více zásobeny krví, vyplavují se zásoby cukru, a tělo se tak připravuje na maximální výdej energie. Dále se utlumuje činnost trávicího systému a organismus se také zbavuje zbytečné zátěže. Zvyšuje se srážlivost krve, aktivizují se bílé krvinky a při déletrvajících zátěží se také vyplavují endorfiny, které působí proti bolesti. Organismus se tak připravuje na zvládnutí utržených ran a šrámů. Náš prapředek je tedy aktivizován a připraven bojovat, nebo se spasit útekem a při

následné reakci vyplavené látky „spotřebuje“ a jeho tělo se následně dostává do původní rovnováhy. Rovněž tak se dostává do rovnováhy emoční, protože během akce má možnost všechny emoce (vztek, strach atp.) projevit. A abychom skončili happy endem – večer bude u ohniště předvádět, kde a jak k dnešní večeři přišel. Tolik exkurze do dávné historie.

## Ale jak je to s námi?

Náš organismus reaguje stejně jako organismus našich prapředků, charakter stresové reakce se nezměnil. Co se ale výrazně změnilo, je podoba dnešních stresorů. Medvědi (a ještě k tomu překrmení) jsou u nás k vidění v zoo,

cirkusech a možná v některých hradních příkopech, zato jsme obklopeni nebezpečnými dopravními situacemi, konfliktními lidmi, dodavateli neplnícími své sliby, nekvalitními řemeslníky, nepřijemnými nadřízenými, selhávající technikou atd. Zpravidla nám nejde o život, ale často o kariéru, životní hodnoty, sebeúctu, statečně čelíme jednotlivým situacím a problémům, ale pokud jich je moc, jejich vliv se nakumuluje a – stresová reakce je tady.

## A co s ní?

Máme možná chuť utéct nebo nepříjemného úředníka „pokousat“, ale zpravidla nám „dobré mravy“ velí nic z toho neudělat, potlačit zlost a pokusit se problém

řešit konstruktivně. To je samozřejmě dobře. Dobře je ale také vědět, co se děje v našem těle. Organismus je připraven na fyzickou aktivitu a vyjádření emocí, my se naopak snažíme zachovat klid. To znamená, že „stresové hormony“ neodbouráme tak snadno, trvá mnohem déle, než se naše tělo dostane do původní rovnováhy, a poněkud paradoxně nás to, co nám mělo původně pomoci, zatěžuje. Stejně tak nevyjádřené negativní emoce ustupují pomalu a může se stát, že budeme neadekvátně reagovat na podnět, který by nás jindy nechal zcela v klidu. Znáte to – často to pak „odnášejí“ naši nejbližší. Pokud se do stresujících situací dostáváme příliš často a nemáme možnost je kompenzovat uvolněním a odpočinkem, zvyšuje se riziko vzniku tzv. psychosomatických onemocnění, kterým se často také říká „nemoci ze stresu“.

## Co s přetížením a se stresem?

Někoho možná napadne, že by bylo nejlepší se stresem se vůbec nepotkávat, ale vzápětí tuto myš-

lenku zavrhně. Je to tak, stres patří k životu a jistě se shodneme na tom, že určitá míra zátěže stimuluje naši výkonnost. Nic se ale nesmí přehánět. Je důležité si uvědomit, že každý z nás je jiný, a tudíž každému vyhovuje jiná míra zatížení. To, co někoho příjemně stimuluje, může u jiného naopak ochromovat aktivitu a snižovat výkonnost. Pokud poznáte optimální míru zátěže své, případně i zátěže svých podřízených, dokážete tak maximálně efektivně využít svůj i jejich potenciál.

Dalším důležitým doporučením je při plánování svého času nezapomínat také na prostor pro obnovení sil. Zní to možná banálně, ale mnozí pracovníci mají pocit, že čas, který není věnován práci nebo rodině, je využitý neefektivně. Uvědomte si, že při odpočinku se „neflákáte“, ale regenerujete své síly. Nepodceňujte to, jen odpočinutí jste schopni podávat maximální výkon; všimni jste si někdy, o kolik déle vám trvá, než se zkoncentrujete na úkol a než ho vyřešíte, když jste nevyспали nebo „přetaženi“?

Poslední dnešní rada zní – nepodceňujte vliv „drobností“. I jedno přísloví hovoří o tom, že



„tisíckrát nic“ dokáže umožnit i velké zvíře. Všimněte si vlivu jednotlivých nepříjemností, komplikací, nedorozumění a nezapomínejte na to, že ve stresu můžete být i v situaci, kterou často lidé popisují slovy „nic pořádného se vlastně nestalo, byly to jen drobnosti“. Nebezpečí malých stresorů je v jejich kumulaci; nezapomínejte tedy relaxovat i v těchto situacích a nepříjemnosti „vyvažovat“ příjemnými zážitky. Možná vás teď napadá celá řada otázek – jak u sebe poznám, že

jsem ve stresu, jak se mu dá předcházet, co když už na sobě jeho příznaky cítím, jak se zbavím negativních emocí? O tom až v příštím čísle.

Mgr. Libuše Máchová,  
konzultantka a lektorka  
společnosti T&CC s.r.o.  
([www.tcc.cz](http://www.tcc.cz))

Specializuje se na oblast komunikace, týmové spolupráce, zvládnání stresu, zvyšování výkonnosti a zátěžové odolnosti.  
>>

## Vyberte si nové zařízení

### Nokia 6131

Propracovaný a elegantní design, štíhlé provedení bez antény, speciální tlačítko pro pohodlné otvírání krytu jednou rukou – to vše dává této novince značku Nokia velkou šanci, aby si získala vaši oblibu. Ženskému i mužskému oku navíc lahodí jemná kombinace černé barvy a chromových lišt.

Po otevření krytu se vám naskytne pohled na špičkový displej, který podporuje až 16,7 milionu barev. Díky této výbavě je telefon jako stvořený k prohlížení multimediálního obsahu. Fotografování a práci se snímky obstará zabudovaný fotoaparát s rozlišením 1,3 megapixelu

a osminásobným digitálním zoomem. Hudbu si vychutnáte prostřednictvím vestavěného hudebního přehrávače a FM rádia s integrovanou podporou technologie Visual Radio. Telefon má slot pro paměťové karty MicroSD (karta není součástí balení a zájemci si ji mohou dokoupit).

K propojení s jinými zařízeními máte na výběr bezdrátovou technologii Bluetooth, infraport a USB. Rychlé datové přenosy EDGE (třídy 10), WAP, MMS, Java a e-mailový klient s podporou příloh dělají z Nokia 6131 mnohostranně použitelný přístroj.

>>



<b>Displej (vnitřní):</b>	QVGA 320 x 240 bodů, 16,7 mil. barev
<b>Rozměry:</b>	92 x 47 x 20 mm
<b>Hmotnost:</b>	112 g
<b>Podporované frekvence:</b>	850/900/1800/1900 MHz
<b>Kamera:</b>	1,3 Mpix, včetně videa
<b>Připojitelnost:</b>	Bluetooth, IrDA, USB
<b>Další funkce:</b>	GPRS, EDGE, MP3, Java, MMS

# Konference o firemní reputaci

Asociace Public Relations Agentur (APRA) a společnost Economia pořádaly poslední květnové úterý ve Valdštejnském sále Senátu ČR konferenci „Reputation management – řízení firemní reputace“.



Paul Holmes



lord Alan Watson



Marek Herman

vztahu s médii. Součástí programu byla i prezentace Marka Hermana, ředitele CSR T-Mobile International, o společenské odpovědnosti firmy. Na případové studii ukázal, co se společností T-Mobile v této oblasti povedlo, ale také upozornil na možná úskalí. Celou konferenci provázela živá diskuse, protože téma reputace a společenské odpovědnosti je v současné době více než aktuální. >>



Přemysl Sobotka

Vystoupila tu celá řada významných osobností zdejšího trhu public relations a několik zahraničních expertů, například lord Alan Watson z Burson-Marsteller Europe a Paul Holmes z The Holmes Group. Diskutovat o tématu reputace přišli i představitelé politické scény, navíc nad celou akcí převzal záštitu předseda

Senátu ČR Přemysl Sobotka. Během dne zazněla celá řada zajímavých prezentací. Stěžejním vystoupením se stal příspěvek o reputaci generálního ředitele, který přednesl lord Watson. Spolu s ředitelem vnějších vztahů České televize Martinem Švehlou se shodli na tom, že reputace firem, zejména těch mezinárodních, závisí do jisté míry na jejich



Valdštejnský sál Senátu ČR

## Vyberte si nové zařízení

### Nokia E61

Nový komunikátor z dílny Nokie byl navržen tak, aby jeho uživatel mohl optimálně využívat elektronickou poštu včetně zobrazování a úpravy příloh. To však není na úkor přenosu hlasu a dalších funkcí, jimiž je přístroj nabit. Jinými slovy, se smartphonem E61 získáte jako profesionální uživatel výkonné zařízení se špičkovým prohlížečem.

Rčení, že zdání klame, zde platí především u klávesnice. Na první pohled to vypadá, že s miniaturními tlačítky vás psaní zpráv bude leda tak obtěžovat, ale opak je pravdou. Na pravé straně joysticku je navíc umístěno speciální tlačítko pro přímý vstup do e-mailové schránky. Široký displej je jako stvořený nejen pro práci s e-maily, ale také pro surfování na internetu. Krom toho, že E61 podporuje BlackBerry, totiž ovládá

i plnohodnotné prohlížení internetových stránek, jak to znáte z počítače. Proto lze více než doporučit využívání služby web'n'walk (viz <http://t-mobile.cz/webnwalk>). Co dodat? Dobrých výsledků dosahuje dnes představovaná novinka také ve výdržce baterie (až deset dnů v pohotovosti nebo osm hodin hovoru). Obavy nemusíte mít ani z vyboulené kapsy: se čtrnácti milimetry patří k nejtenčím telefonům na trhu, a tak o něm v kapse saka nebo kalhot nebudete vědět. „Manažersky“ působí i matné, kovově šedé provedení. Snad právě s ohledem na zaměření na tuto skupinu uživatelů Nokia obvykle v řadě E nepoužívá integrované fotoaparáty, u jiných přístrojů již vcelku běžné. Na kvalitě E61 to však neubírá zholá nic. V prodejních místech T-Mobile bude k zakoupení od srpna. >>



<b>Displej:</b>	TFT 320 x 240 pixelů, 16 milionů barev
<b>Rozměry:</b>	117 x 70 x 14 mm
<b>Hmotnost:</b>	144 g
<b>Podporované frekvence:</b>	850/900/1800/1900 MHz
<b>Kamera:</b>	ne
<b>Připojitelnost:</b>	Bluetooth, IrDA, USB
<b>Další funkce:</b>	BlackBerry, GPRS, EDGE, web'n'walk, Java, MMS



company

special company \*



What makes you different from the next guy? What makes your customers stick with you? As globalisation continues to blur the line between one business and the next, companies have reacted by cutting costs. But now the pressure is on top-line growth. Creating new, clearly differentiated value, and defending it. In a word, innovation. Innovation is critical to every objective in your business: growth, margins and customer loyalty. It will not only make you special, it will keep you special. It can start with just a small change in your company. A single process. Or a question. You can even ask IBM where to start. Because we've been working with thousands of companies in virtually every industry to help them become special. So, if you want to learn more about them, or how IBM can help you, start here. [www.ibm.com/e-business/ondemand/us/innovation](http://www.ibm.com/e-business/ondemand/us/innovation)

what makes you special? **IBM.**

IBM, the IBM logo, "what makes you special?" are registered trademarks or trademarks of International Business Machines Corp. in the U.S. and/or other countries. Other company, product and service names may be trademarks or service marks of others. © 2006 IBM Corp. All rights reserved.

