

professional

2 | 2008

čtvrtletník
pro firemní
zákazníky
společnosti
T-Mobile

Samsung Armani:

Miniatura ve stylu
Haute Couture

Vídeň: Jasně
a stručně

Doprava, hotely, restaurace,
noční život a sem tam památka
– zkrátka praktický manuál pro
business cestovatele.

Deset zásad
užitečného

brainstormingu

Jak vést mozkovou bouři, aniž
by účastníky unudila k smrti
a skutečně k něčemu byla.

Teambuilding od A až po Z

Tvrdý výcvik mariňáků, trénink hokejového
národáku, lavinové nebezpečí i pátrání po
Svatém grálu.

•• T-Mobile ••

Mějte svůj tým vždy po ruce



Volejte si v týmu navzájem zadarmo.

Připravili jsme pro vás tarifní **zvýhodnění T-Mobile Tým**, které vám pomůže usnadnit vaše podnikání:

- za jeden paušál získáte pro svůj tým vzájemné volání zdarma
- vyberte si až 4 své kolegy a buďte spolu v kontaktu tak často, jak potřebujete
- nyní zvýhodněný měsíční paušál 416 Kč až do konce května 2009

Aktivujte si T-Mobile Tým ke svému tarifu právě teď a získáte navíc praktickou službu **Kde je...** až na půl roku zdarma. Přijďte se poradit do Značkových prodejen T-Mobile nebo navštivte www.t-mobile.cz/firmy

Vy rozumíte podnikání, my komunikaci.

www.t-mobile.cz/firmy



Mobile

prostě blíž

Nabídka platí po minutové a kreditní tarify při aktivaci zvýhodnění do 31. 11. 2008. FR volání v Týmu se nečerpají vůči minutovému kreditu. Členy Týmu mohou být tarify i Twit zákazníci (s výjimkou datových tarifů). Zvýhodnění se vztahuje navzájem všichni T-Mobile a také je aktivovat k Pásmové síťce. Šedesátý měsíční paušál je 131,20 Kč. Více na www.t-mobile.cz/firmy



Náš tip:



PROFESSIONAL LIFE

- 4 Nejžhavější novinky ze světa i z domova

PROFESSIONAL SERVICE

- 5-7 Akční ceny a aktuální nabídka společnosti T-Mobile pro vaše podnikání

PROFESSIONAL COMPANY

- 8-9 Jak naordinovat teambuilding
Něco vám v práci nefunguje? Změnili jste pár koleček a stroj se porouchal? Nový šéf? Sloučení pracovišť? Změněné kompetence? Jiná pohroma? Nebo chcete jen posílit neformální vztahy mezi kolegy? Pouze správně zvolený teambuilding může pomoci.

PROFESSIONAL IT

- 10-11 Kancelář v kapse
Přístup k e-mailům a případně i k termínům schůzek či ke kalendáři i v době, kdy jste mimo kancelář, byl donedávna luxusem. Dnes díky takzvaným chytrým telefonům a několika technologiím můžete mít vše, co je spojené s organizací času i s poštou v počítači, přímo ve svém mobilu.

PROFESSIONAL PHONE

- 12 Miniatura ve stylu Haute Couture

PROFESSIONAL ACTION

- 13-16 Profesionální řešení T-Mobile a partnerů v praxi
Výtahy, které hlídají domy, ochranka stavebních strojů, unikátní software pro praktické a ambulanti lékaře a komplexní komunikační řešení pro malé a střední firmy – to vše na vlastní oči.

PROFESSIONAL ART

- 17 Bathory: Krvavá legenda o lásce a krutosti
Výpravny, strhující a plný vášně – takový bude podle všeho nejnovejší snímek slovenského režiséra Juraje Jakubiska Bathory inspirovaný osudem hraběnky Alžběty Báthoryové zvané Čachtická paní, která bývá označována za největší masovou vražedkyni v dějinách lidstva.

- 18 Art Mix
Nechte se pozvat na Rock for People, vemte děti na Kašpárka v rohlíku, vychutnejte si Karla Rodena v Molièrově Zdravém nemocném a nenechte si ujít 43. Mezinárodní filmový festival Karlovy Vary.

PROFESSIONAL TRAVELLER

- 19 Vídeň: Praktický průvodce rakouskou metropolí

PROFESSIONAL GOURMET

- 22 Sangria: Španělská krev
23 Restaurace Golf Hostivař: Delikatesy na greenu

PROFESSIONAL MANAGER

- 24 Deset zásad užitečného brainstormingu
Praktický návod, jak tento nadužívaný manažerský nástroj uplatnit v praxi, aniž by účastníky unudil k smrti a byl k něčemu užitečný.

PROFESSIONAL BLACKBERRY

- 26 Novinky, aplikace a vše, co potřebují vědět ti, kteří propadli systému BlackBerry.

PROFESSIONAL TOP 5

- 27 Modré zuby: Ty nejúžasnější „Bluetooth věci“, které musíte mít nebo alespoň vidět.



Vodka s rychlým špuntem

Hit letošní „barové sezóny“ vodka Camitz je vyráběna pětinasobnou destilací a poté nasycena kyslíčným uhlíčkem, který vzniká při samotné destilaci. Chutná čistá i v koktejlech a nejlepší je s pravým šampaňským. Recepty na koktejly naleznete na www.camitzvodka.com.



Zjednodušte si práci

„Jakmile se něco stane složitým, zjednodušte to. Nemůžete-li to zjednodušit, zrušte to!“

V duchu tohoto citátu se nese kniha Richarda Kocha – Pravidlo 80/20. Toto pravidlo říká, že 80 % výsledků vyplývá z pouhých 20 % příčin. Autor, úspěšný britský podnikatel, svůj analytický um uplatnil na mnoha produktech a společnostech, jako jsou unikátní Plymouth Gin, organizéry Filofax, restaurace Belgo či on-line sázková kancelář Betfair. Ve svém díle vám elegantně vysvětlí, jak se efektivně soustředit právě na tu pětinu vaší práce, která stojí za úspěchem.



Voda jako umění

V těchto elegantních lahvách, které designoval bývalý kreativní ředitel společnosti Calvin Klein Neil Kraft, je norská artéská voda značky Voss, která konečně dorazila na český trh. Je prý nejčistší na světě, obsah rozpuštěných látek činí pouhých 22 mg na jeden litr a zatím ji v tuzemsku seženete například v pražské restauraci Kampa Park a v restauracích několika top class hotelů.



iPhone 3G je tu

Ještě letos vám T-Mobile přinese nový iPhone – unikátní telefon s intuitivním dotykovým ovládáním a mnoha multimediálními funkcemi. Předchozí model slavil velký úspěch zejména v USA a západní Evropě a nový model můžete mít i vy. Navíc s mnoha vylepšeními, jako je GPS, konektor pro běžná sluchátka, delší výdrž baterie, Apple Store s možností stažení dalších užitečných funkcí, aplikací a her, podpora Microsoft Exchange a rychlých datových přenosů EDGE/3G. Chcete ho mít jako jedni z prvních? Získejte aktuální informace a zaregistrujte se na www.t-mobile.cz/iPhone.



Elegantní bouře

Novinky MK V a Aphrodite Gold z londýnské dílny hodinářské firmy Storm jsou součástí kolekce jaro/léto 2008, která je již k zakoupení i v českých prodejnách. Dámský model je v klasickém provedení z nerez oceli s použitím 21 karátového zlata. Pánský se pyšní neotřelým způsobem umístění ciferníku pod fotografickou závěrku. Oba chronometry značky Storm pohání švýcarský strojek.



T-Mobile ProfiNet

– pevná, mobil i internet na míru a pod jednou střechou

Veškeré telekomunikační služby ve své společnosti můžete mít nyní od jednoho poskytovatele. To vše se společným servisním centrem a prostřednictvím jednoho kontaktního místa. Nemusíte nic plánovat ani studovat složité nabídky. Naši konzultanti vám pomohou sestavit to nejvýhodnější konvergentní řešení přesně na míru v oblasti hlasových a datových služeb bez ohledu na to, jedná-li se o pevné nebo mobilní řešení.

T-Mobile ProfiNet slučuje řadu technologií, které uspokojí celé spektrum firemních telekomunikačních potřeb. Dodávka služeb od jednoho poskytovatele je pro klienty v mnoha

ohledech efektivní. Vše je dodáváno přímo společností T-Mobile a instalováno s minimálním dopadem na každodenní chod firmy. Konečná cena je vždy stanovena až na základě potřeb klienta a počtu či rozsahu jím odebíraných služeb. Jako výrazný benefit zákazníci bezesporu ocení zákaznickou péči, která jim nebude poskytována na několika samostatných kontaktních místech. Nově jim postačí kontaktovat pouze jedno servisní pracoviště, kde bude jejich požadavek vyřízen, ať již půjde o mobilní služby, pevnou linku, data či jiný servis.

Více informací: www.t-mobile.cz/profinet,
pre-produkty@t-mobile.cz

Stahujte bez omezení s vylepšeným paušálem BlackBerry

Aktuální firemní e-mailovou poštu, kalendář, ale také přístup na internet a intranet, popřípadě do firemního adresáře – to vše vám umožní služba BlackBerry. Nově s neomezeným stahováním dat za cenu měsíčního paušálu 449 Kč bez DPH (534,31 Kč s DPH).

Více informací na: www.t-mobile.cz/blackberry.

Na vaše otázky ohledně řešení vám odpovíme na: BlackBerry@t-mobile.cz.



Náš tip:

Vyzkoušejte si BlackBerry až na 1 měsíc ZDARMA!
Řešení BlackBerry nabízíme našim zákazníkům formou „Try&Buy“. Možnost bezplatného testování služby po dobu jednoho měsíce. Instalace serverové části, nastavení mobilních přístrojů i zaškolení IT personálu jsou zdarma.

T-Mobile ProfiNet nabízí:

Pevné hlasové služby

Zajištění připojení pobočkové ústředny zákazníka k ústředně sítě T-Mobile, které přináší úspornější volání do pevných a mobilních sítí v České republice i v zahraničí. Součástí hlasových služeb je i nabídka pevných číselných rozsahů pro pobočkové ústředny, včetně možnosti jejich přenesení z jiných sítí v České republice.

Privátní podniková síť (VPN)

Nabídka propojení všech firemních telefonů (mobilních i pevných) do jedné virtuální sítě (VPN). Řešení přináší úspory v rámci vnitropodnikové komunikace při volání z mobilní sítě T-Mobile na pevné linky pobočkové ústředny zákazníka a naopak.

Pevná datová síť

Nabídka propojení jednotlivých lokalit zákazníka s garancí přenosové kapacity a vytvoření privátní datové sítě (tzv. WAN).

Přístup k internetu

T-Mobile zprostředkovává nejen rychlou a bezpečnou konektivitu k internetu, ale nabízí i velice výhodné ceny připojení. Můžeme tak nabídnout garantovanou kapacitu připojení do sítě internet.

Mobilní intranet

Tato služba poskytne pomocí technologie GPRS/EDGE a vysokorychlostního Internetu 4G rychlý, bezpečný a hlavně cenově velice přijatelný způsob připojení k intranetu, a řeší tak potřeby zákazníka ohledně vzdáleného mobilního přístupu k firemním informacím. Díky mezinárodní skupině T-Mobile je možné přistupovat k firemnímu intranetu i ze zahraničí.

Zelené volání

Díky této službě mají zákazníci dané firmy možnost kontaktovat ji prostřednictvím bezplatné linky. Číslo pro Zelené volání zákazníka může být přiděleno z číselných rozsahů T-Mobile nebo přeneseno z jiných pevných nebo mobilních sítí v České republice.

Hromadné zoselání SMS a MMS zpráv

Zajištění přímého připojení vnitřních systémů zákazníka do SMS/MMS centra sítě T-Mobile. Jedná se o vhodné řešení pro zoselání a přijímání velkého množství SMS/MMS zpráv. Hlavními výhodami jsou zvýšení rychlosti a spolehlivosti přenosu SMS a MMS zpráv a oddělení jejich přenosu od veřejného provozu za výhodných cenových podmínek.

Komplexní péče o zákazníka

Servisní služby jsou řízeny dohledovým centrem a dispečinkem společnosti T-Mobile, které provádějí průběžný dohled nad technologiemi v režimu 24/7/365. Definovaným technickým kontaktům zadavatele bude umožněn přístup na linku technické podpory, která je k dispozici také v režimu 24/7/365 na dedikovaném telefonním čísle.

Na základě poptávaného řešení bude zákazníkovi navržen optimální typ připojení k síti T-Mobile. Toto připojení plně kontroluje a administruje T-Mobile tak, aby zajistil smluvně garantovanou dostupnost všech požadovaných služeb a dobu opravy poruchy s maximálním komfortem pro zákazníka (tzv. SLA). Dle zvolené přenosové technologie a typu služby poskytuje T-Mobile různé úrovně SLA.

Zaplatíte jen to, co si objednáte

Za zřízení a poskytování služby je účtován aktivací poplatek a paušální měsíční poplatek. Uhmnná cena závisí na technickém řešení, obchodních podmínkách služby a celkovém rozsahu služeb odebíraných zákazníkem.

Běžné typy připojení

V rámci služby T-Mobile ProfiNet je možné zřídit následující typy připojení.

Připojení ISDN

Přenosovou trasou je ISDN linka, která je realizována, kontrolována a administrována plně ze strany společnosti T-Mobile. Toto připojení zajišťuje pouze pevné hlasové služby.

Přímé připojení

Tento typ připojení umožňuje zákazníkovi aktivovat libovolnou skupinu služeb z celého portfolia výše uvedeného v rámci T-Mobile ProfiNet. Celá přenosová trasa včetně koncových zařízení je realizována, kontrolována a administrována plně ze strany společnosti T-Mobile.

Otevřete si kancelář ve svém telefonu Nokia

Pošta a neomezené surfování z mobilu – to vše za 199 Kč měsíčně.

To nejdůležitější z kanceláře přinese do vašeho mobilního telefonu Nokia nová služba Mail for Exchange. Nebojte se, není to služba pro horních deset tisíc. Ovládají ji již i telefony střední cenové kategorie a měsíční paušál pořídíte za méně než dvě stě korun.

Kdo všechno může Mail for Exchange využívat?

Uživatelé mobilních telefonů Nokia třídy E a třídy N, kteří pro připojení využívají poštovní server MS Exchange (nebo kompatibilní, např. Kerio Mailserver), případně hostovanou verzi služby od našeho partnera.

Co musím udělat, aby mi služba fungovala?

- Potřebujete telefon Nokia, který službu podporuje. Tedy model třídy E či modely N73, N76, N81, N82, N95.
- Aktivujte si Surf&Mail+ a získáte měsíc aktivace zdarma.
- Vyhledejte odbornou podporu provozovatele poštovního serveru.
 - a) V případě, že máte vlastní Exchange server, kontaktujte svého IT specialistu, který službu aktivuje (více informací na t-mobile.cz/mfe).
 - b) Pokud nemáte vlastní Exchange server, kontaktujte našeho partnera Avalanche.net (e-mail support@eoutlook.cz) (nabízí podporu, jeden měsíc na zkoušku zdarma a v případě zájmu o komerční fungování umí zprovoznit e-mailů i s doménou zákazníka). Více informací na stránce t-mobile.cz/mfe.

Díky této službě můžete mít pod kontrolou svoji firemní agendu, ať jste kdekoli, aniž byste si museli kupovat nový telefon. Mail for Exchange totiž podporují všechny mobilní telefony Nokia třídy E a vybrané modely třídy N (N73, N76, N81, N82, N95). Profesionální telefony třídy E, například velmi populární Nokia E51 a E65, přitom patří mezi nejdostupnější telefony vyšší střední třídy. Můžete je pořídít už od 1499 Kč, s použitím bonusových bodů i levněji.

S touto službou vám telefony Nokia poskytnou podobné funkce jako e-mailový klient v kanceláři, tedy synchronizaci se složkou Inbox na vašem poštovním Exchange serveru, synchronizaci sdíleného kalendáře a kontaktů a odesílání e-mailů. Všechny tyto prvky jsou volitelné a v aplikaci lze nastavit oddělenou frekvenci synchronizace pro pracovní a nepracovní čas. U přijatých e-mailů si ve své Nokii můžete pomoci softwaru jednoduše prohlížet i nejběžnější přílohy.

T-Mobile jako jediný nabízí zvýhodnění Surf&Mail+ umožňující používat tuto službu, kterou váš podnik vysoce docení, za garantovanou měsíční cenu 199 Kč bez DPH. Služba současně umožňuje neomezené surfování z mobilu a pokud si ji aktivujete poprvé, máte první měsíc na vyzkoušení zdarma.

Mějte svůj tým vždy po ruce!

Nastavte si nové tarifní zvýhodnění T-Mobile Tým a volejte si vzájemně ve firmě i mimo ni zdarma.

Až pět členů vašeho pracovního týmu si tak může vzájemně neomezeně volat zdarma v síti T-Mobile. Členy skupiny mohou být i nefiremní čísla a dokonce i Twist karty. Na vzájemné volání v rámci týmu se nečerpají volné jednotky ani kredit.

Jak sestavit správný tým?

Skupinu zakládá vždy jeden Správce, a to na firemní IČ. Tento Správce vybere jedno až čtyři telefonní čísla, jež budou patřit do jednoho týmu. Zrušení či výměna čísla může být provedena vždy nejdříve 30 dní od jeho přidání. V rámci jednoho IČ může být založena pouze jedna skupina (může mít jen jednoho Správce). Členové týmu však mohou být zároveň i členy jiných týmů mimo firmu a telefonovat zdarma kupříkladu s klíčovými dodavateli apod. Zvýhodnění nemohou využívat uživatelé datových tarifů včetně Twist Internetu a Twist Internetu Basic, uživatelé služby Moji Blízcí, Privátní síť a Privátní podniková síť. SIM karta spadající pod Rámcovou smlouvu může být pouze členem týmu.

Do konce srpna 50% sleva

Při aktivaci zvýhodnění T-Mobile Tým do 31. 8. 2008 získáte slevu 50 % na měsíční paušál až do 31. 5. 2009, tedy s ohledem na datum aktivace až na jeden rok.

Ceník tarifního zvýhodnění T-Mobile Tým

	Akční cena	Standardní cena
Správce + 1 až 4 členové skupiny	349,60 Kč	699 Kč
	416 Kč s DPH	831,81 Kč s DPH

Aktivace přes SMS

Je to snadné. Správce odešle SMSku ve tvaru: TMTYM_A_telefonní číslo1_telefonní číslo2_telefonní číslo3_telefonní číslo4 na 4603, přičemž za každé telefonní číslo dosadí právě to, které si přeje zvýhodnit.



Mobilní internet v Evropské unii: nově za ceny jako doma

Od 1. 7. 2008 výrazně snižujeme ceny roamingových datových přenosů ve 29 evropských zemích a sjednocujeme je s domácími cenami. Můžete tak bez obav sledovat svůj firemní e-mail a přenášet data i na svých cestách po EU.

V případě přístupu na internet přes APN internet, podnikové APN nebo BlackBerry dochází ke snížení z 0,24 Kč/kB na 0,05 Kč/kB, tedy o 79 %. Megabajt přenesených dat vás přijde na 51 Kč bez DPH. Výhody datového připojení v zahraničí tedy může využívat každá firma. Používáte-li k připojení na internet PCMCIA kartu a notebook, nainstalujte si novou verzi našeho připojovacího softwaru web'n'walk manager (ke stažení zdarma na t-mobile.cz/wnwmanager), který objem přenesených dat sleduje a upozorní vás na přenesení každého megabajtu. Současně zlevňujeme také přístup na WAP, který můžete v zemích EU a EEA od července využívat za stejnou cenu jako doma, tedy za 0,50 Kč/kB.

V rámci těchto změn dochází i ke snížení domácí ceny přístupu na internet na 0,05 Kč/kB (doposud 0,06 Kč/kB).

Pokud máte aktivován Happy Roaming, zvýhodnění EU nebo Cestovatel, automaticky získáte automaticky nejlepší cenu.

Podporovaná datová zařízení: 4G Combi karta, 4G Modem, Huawei E220, Option ExpressCard, Option Globetrotter EDGE, Option EDGE Combo.

Tarifů a zvýhodnění, které účtují roaming přírůžkou k ceně našeho roamingového partnera, se tato změna netýká.



Kde můžete surfovat levněji:

Belgie, Bulharsko, Dánsko, Estonsko, Finsko, Francie, Irsko, Island, Itálie, Kypr, Lichtenštejnsko, Litva, Lotyšsko, Lucembursko, Maďarsko, Malta, Německo, Nizozemsko, Norsko, Polsko, Portugalsko, Rakousko, Rumunsko, Řecko, Slovensko, Slovinsko, Španělsko, Švédsko, Velká Británie, Alandské ostrovy, Azorské ostrovy, Francouzská Guyana, Gibraltar, Guadeloupe, Kanárské ostrovy, Madeira, Martinic a Réunion.

Profesionální notebook a 4G modem již od 8499 Kč

Společně s datovým tarifem získáte notebook HP Compaq 6710b za bezkonkurenční cenu. Například s tarifem Internet Premium si ho společně se 4G modemem můžete pořídit již od 8499 Kč včetně DPH nebo se 4G Combi kartou již za 9999 Kč včetně DPH.

HP Compaq 6710b najde široké uplatnění jak ve firemním, tak i v domácím prostředí. Kromě tohoto notebooku a 4G Combi karty či 4G modemu za bezkonkurenční cenu však získáte

i dvouletou garanci příjezdu autorizovaného servisního partnera HP do následujícího pracovního dne kamkoli v ČR, v případě uznané záruční opravy zdarma!

Získáte:

- notebook HP Compaq 6710b;
- s výkonným 2jádrovým procesorem Intel®Core™2 Duo T7250;
- s operační pamětí 2 GB;
- se zabezpečením pomocí snímače otisků prstů;
- s Windows Vista Business;
- s Manuálem první pomoci, jak se snadno připojit k internetu;
- možnost zavolat, nebudete-li si vědět rady;
- dvouletou garanci příjezdu autorizovaného servisního partnera HP do následujícího pracovního dne kamkoli v ČR, a to zdarma (platí pro záruční opravy);
- 4G Combi kartu nebo 4G modem.

Tarif pro Internet 4G

	Internet Basic	Internet Standard	Internet Premium
Cena notebooku HP Compaq 6710b s kartou	15 125,21 (17 999,-)	11 763,87 (13 999,-)	7 402,52 (9 999,-)
Cena notebooku HP Compaq 6710b s modemem	13 864,71 (16 499,-)	10 503,36 (12 499,-)	7 142,02 (8 499,-)
Měsíční paušál	399,- (474,81)	699,- (838,81)	999,- (1 188,81)
Maximální dostupná rychlost	až 512 kb/s	až 512 kb/s	až 1 Mb/s

Nabídka platí s vybraným datovým tarifem při uzavření smlouvy na 2 roky do 31. 7. 2008 nebo do vyprodání zásob. Při koupi notebooku může být požadována záloha až do výše 6000 Kč, která bude po třech měsících použita na úhradu Vyúčtování služeb. Více na www.t-mobile.cz.



Jak naordinovat

Slovník cizích slov definuje teambuilding jako program sestavování a rozvíjení úspěšného pracovního nebo sportovního týmu. Každý tým je však jiný a má své specifické problémy a potřeby. Na začátku si tedy musíte jasně stanovit, k jakému účelu vlastně teambuilding potřebujete.

Něco vám v práci nefunguje? Změnili jste pár koleček a stroj se porouchal? Nový šéf? Sloučení pracovišť? Změněné kompetence? Jiná pohroma? Nebo chcete jen posílit neformální vztahy mezi kolegy? Pouze správně zvolený teambuilding může pomoci.

Kreativní tmelení

Pokud jde o posledně jmenované, bohatě stačí zorganizovat výlet a veselici, které spadají do kategorie teambonding. Její součástí jsou především zábavné aktivity zaměřené na tzv. teamspirit (teaming), jejichž cílem je pouze stmelit tým. Akci lze pojmut jako outdoorovou i indoorovou, popřípadě nakombinovat obě varianty. V každém případě však musí jít o zcela dobrovolnou záležitost, jejíž náplní by měla být činnost, která bude účastníky těšit. V indooru vedou aktivity jako tematický večírek, relaxační akce, společný bowling, šipky, stolní tenis či pingpongový turnaj nebo – obzvláště ve společnostech s mladšími zaměstnanci – stále častěji se objevující turnaje v počítačových hrách a na herních konzolách typu Playstation. V outdoorových aktivitách patří mezi nejpopulárnější firemní sportovní turnaje – fotbal,

tenis, petanque, kriket a stále častěji i golf. Mezi oblíbenými je i výuka jízdy na koních či o něco adrenalinovější paintball. Jeden ze současných hitů teamingových aktivit představují také společné kurzy vaření, kupříkladu příprava sushi. Jediným zásadnějším rizikem takového „tmelení“ je, že pokud jej aplikujete na nefunkční tým, který má vážné problémy a ve kterém panují osobní neshody, nebude fungovat. V takovém případě je třeba zvolit silnější kalibr.

Dobrodružství na prvním místě

Pod teamingové aktivity lze zařadit i tzv. hry s legendou, které mají bezpočet variant, od dobrodružných přes dobové po inspirované filmy. Může jít o dobovou veselici obohacenou nejrůznějšími disciplínami, soutěžemi a úkoly, ale i o sofistikovaný řízený proces na bázi LARP hry. (LARP neboli live action role-playing game je forma hraní rolí podle propracovaného scénáře zasazeného do nejrůznějších prostředí a časů podobně jako divadelní představení, nemá však předepsány dialogy, pouze charakter, úkoly a pravidla.)

V posledních letech jsou kreativní a zážitkové teambuildingy stále populárnější. Pokud se však

pro takový teambuilding rozhodnete, chce to mít trochu odvahy. „Největšími překážkami tzv. zážitkového a kreativního teambuildingu bývá strach klienta vyzkoušet něco nového. Mám v šuplíku cca patnáct nepoužitých originálních scénářů, kdy si klient nakonec raději vybral nějakou osvědčenou klasiku,“ říká produkční Karol Martincová z agentury Argo, která se zaměřuje především na teambuildingové akce zasazené do historického prostředí. „Témata, která jsou takzvaně v kurzu, korespondují například s filmovým

Teambuildingové inspirace

V hokejové šatně

Především pány určitě nadchne netradiční teambuilding na hokejovém stadionu pod vedením šéftrenéra švýcarského národního hokejového týmu Ralpa Kruegera, který je jedním z nejslavnějších a nejoblíbenějších osobností švýcarské sportovní scény a uznávaným řečníkem a motivačním guru ve světě obchodu. Kdo by nechtěl na vlastní kůži zažít týmovou práci hokejové reprezentace?

Více na www.actiononice.cz.

Šifra mistra Leonarda

Popustte uzdu své fantazii a vydejte se s námi po věhlasné Růžové linii, mystickém nultém poledníku. Budete vlastními silami objevovat situace, do kterých se dostali hrdinové populárního románu. Hra je inspirovaná filmovým hitem a jeho stejnojmennou literární předlohou. Na konci sice Svatý grál zřejmě nenaleznete, ale můžete pro sebe objevit něco mnohem cennějšího – schopnosti, které často zůstávají ukryté hluboko v nás: svou odvalu, empatii, představitivost, smysl pro humor nebo umění naslouchat druhým. Hleďte na www.ceskacesta.cz.

S větrem v zádech

Program stojí na fenoménu větru a sportů kolem něj. Při zahájení na vás čekají vysoké lanové překážky jako trénink pro pohyb v lanová a hned po nich plavba na sportovních plachticích, popřípadě katamaránech, které se naučíte ovládat a nakonec si na nich i zazávodíte. Další lahůdkou pak jsou kity – říditelné padáčky, které použijete podobně jako draka ve větru. Když zvládnete jejich řízení, můžete přesedlat na větší a využít je jako větrného pohonu pro jízdu na terénní čtyřkolce nebo moutain boardu. A jako závěr nabitého dne na vás čeká divoký večírek v kasinu nebo naopak poklidná ochutnávka vín. Více na www.ceskacesta.cz.

teambuilding



průmyslem
nebo
módními
trendy.
Piráty teď
těžko
uděláte bez
postavy Jacka
Sparowa, ale před
pěti lety to šlo udělat
na sto způsobů!“
vysvětluje.

Psycholog není zbytečnost

Máte-li dojem, že problém je zakopaný někde hlouběji, je čas na problem solving, který pomáhá zvládat neobvyklé situace, tedy řešit problémy pod dohledem psychologů. Zde často přicházejí ke slovu extrémní

aktivity, jako jsou sjíždění rozbouřených řek, kurzy přežití v divočině a podobně. Právě v takových situacích zmizí prostor pro udržování masek a ukáže se, kdo hraje v týmu jakou roli a kde jsou jeho hranice, slabiny i silné stránky. Naopak při akcích v uzavřených prostorách bývají aplikovány náročné psychologické hry, přímé konfrontace s problematickými postoji, individuální pohovory s členy týmu a postupy blízké skupinové psychoterapii.

Velmi žádaná je také metoda stress press, technika odhalující osobnostní vlastnosti pod cíleným stresem. Je určena především vrcholovým manažerům podobně jako tzv. kreativní leadership. „Doba žádá stále rychlejší a náročnější rozhodování. Tempo je tak vysoké, že je potřeba řídit se nejen znalostmi a vědomostmi, ale také intuicí. A právě intuitivní leadership je jedna z nejžhavějších novinek na trhu teambuildingů,“ říká ředitel konzultační a tréninkové společnosti T&CC Jakub Hermánek.

Předvídejte rizika

Pustíte-li se do hloubkové výpravy do nejnějnějších zákoutí svého týmu, je třeba pamatovat na možná rizika. „Teambuilding je jako jízda na motorce. Ta je taky velmi bezpečná – dokud se nic nestane!“ pokračuje Jakub Hermánek. Reverz a pojištění účastníků jsou

samozřejmostí. Kvalitní firma se pozná podle toho, že se na jejích akcích nikdy nikomu nic nestalo. Jsou zde však i rizika psychologická. Psycholog musí být natolik erudovaný, aby dokázal zaběhnuté koleje nejen zbořit, ale také zlepšit morálku týmu nebo ji alespoň vrátit na úroveň před akcí. Současně musí brát ohledy na integritu jednotlivých členů týmu, aby jim nezpůsobil psychickou újmu. Výběr agentury je v tomto případě zcela zásadní a doporučuje se dát na reference nebo se obrátit o radu k renomovaným konzultantům v oblasti lidských zdrojů.

Utrácejte s rozumem

Nedá se očekávat, že pokud tři firmy nabízejí obdobný produkt za 250 tisíc a čtvrtá firma bude chtít jen padesát, dostanete u té čtvrté to samé co u předchozích. Paradoxně se výše ceny neodvíjí od druhu kurzu, ale především od množství lektorů podílejících se na dané akci. Mělo by platit, že jeden lektor připadne na maximálně 8 až 10 lidí. Orientační ceny jsou pak v případě teambuildingu při 20 účastnících a v délce trvání minimálně 2,5 dne asi 90 tisíc korun. Nejčastější jednodenní teamspirit při počtu 50 až 60 osob vyjde na 70 tisíc korun včetně večerní party. Je však třeba započítat dopravu, ubytování a stravování účastníků a také další položky, jako třeba využití speciálních sportovišť, vybavení, dárky pro zúčastněné a podobně.

Lavinové nebezpečí

Program existuje v několika variantách, od celodenní náročné akce výborně ukazující kvalitu práce týmu a vytvářející dostatek podnětů pro důkladný rozbor až po několikahodinovou zábavu, při níž se dozvíte něco nového, vyzkoušíte nepoznané a ještě si zasoutěžíte. V obou variantách programu se nejdříve dozvíte základní informace o lavinovém nebezpečí, které vás může potkat při lyžování v horách kdekoli mimo sjezdovku, o prevenci i o průběhu skutečných záchranných akcí. Přimo v terénu se pak naučíte pracovat s lavinovou sondou a najít zasypaného s pomocí lavinového vyhledávače. Zvolíte-li delší variantu programu, dojde i na stavbu nouzových nosítek a „krizovou“ logistiku záchranné akce. Více na www.ceskacesta.cz.

Jako mariňáci

Určitě jste slyšeli o slavném Boot Campu, kterým musí projít každý příslušník US Marines. Námořníci tímto výcvikem prověřují fyzickou, ale i psychickou připravenost případného nového člena sboru. Tato metoda výcviku a posilování týmu má více než stoletou tradici. Jde o propracovaný a funkční mechanismus, který ukáže sílu i slabinu jednotlivce a týmu. Pro náročné je možné připravit originální Boot Camp podle vzoru vstupních testů do USMC. Více na www.sawmill-camp.com.

Let The Sunshine...

Zábavná pouť za „děťmi květin“ patří do kategorie teamspirit. Hraje se Jimi Hendrix a Janis Joplin, Bob Dylan a Led Zeppelin, Plastic People a Vláda Mišík. Můžete zavzpomínat na Liverpool a Hyde Park, ale i Prahu konce 60. let, vyzkoušet své znalosti dějepisu, hudby, filmu a módy a především se pořádně odvázat. Více na www.agentura-argo.cz.



Mobilní kancelář již není luxus

Mít přístup k e-mailům a případně i k termínům schůzek či ke kalendáři i v době, kdy jste mimo kancelář, je nejen pohodlné, ale často i nutné. Donedávna to však bylo výsadou luxusních komunikačních zařízení. Dnes díky takzvaným chytrým telefonům a několika technologiím můžete mít vše, co je spojené s organizací času i s poštou v počítači, přímo ve svém mobilu, a to i bez extrémně drahých zařízení.

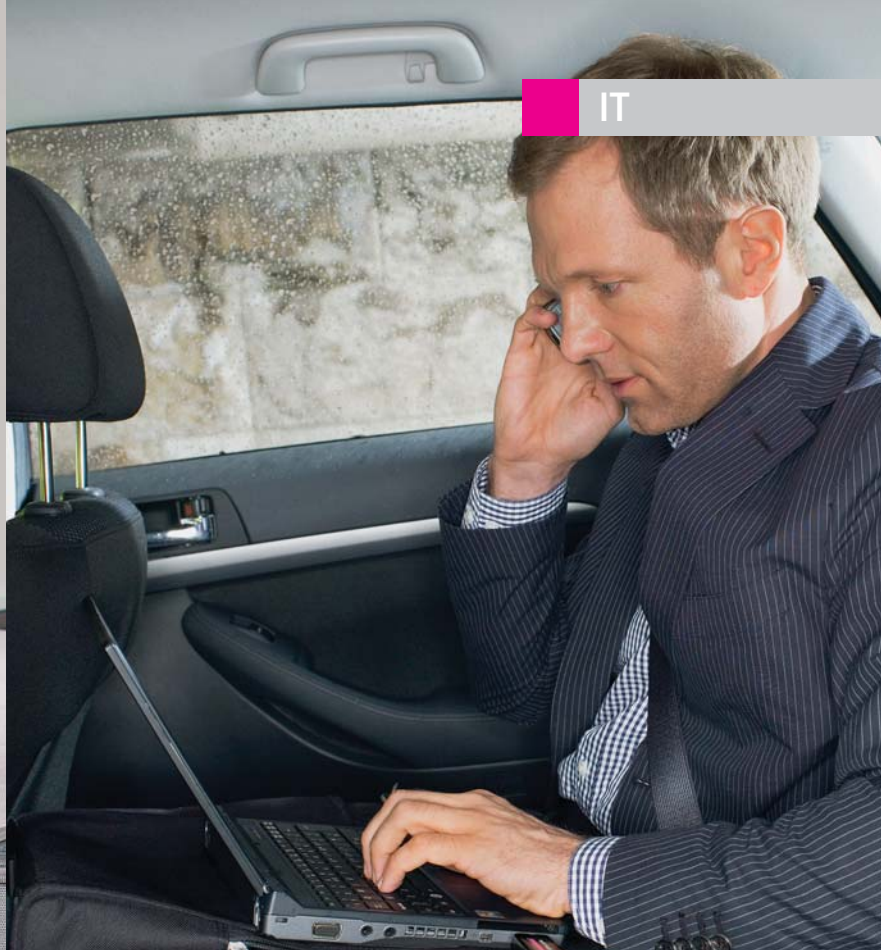
Maximální komfort s BlackBerry

Bezesporu špičku v tomto oboru představuje služba BlackBerry. Jedná se o komplexní službu, která umožňuje nejen unikátní bezdrátový přístup k e-mailům a obchodním informacím, ale i hlasovou komunikaci.

Do mobilního telefonu BlackBerry jsou přichozí e-maily doručovány v kopii v okamžiku jejich přijetí, a to bez nutnosti jakékoli manuální

synchronizace. S e-maily je možné pracovat stejně jako na počítači – lze je přečíst, přeposlat, smazat, případně na ně odpovědět. Prohlížet lze také přílohy v různých standardních formátech (Word, Excel, PowerPoint, Adobe PDF, grafické soubory atd.). Služba BlackBerry dále umožňuje on-line přístup k veškerým firemním kontaktům a aktuální zobrazení schůzek v kalendáři. Aby nabídka byla kompletní, poskytuje komunikátor

BlackBerry díky integrovanému internetovému prohlížeči také pohodlný přístup na internet. S využíváním dálkové komunikace a internetu je nezbytné i dokonalé zabezpečení dat. Komunikace mezi mobilním zařízením BlackBerry a firemní sítí je maximálně zabezpečena šifrováním 3DES. Serverová část zajišťující synchronizaci s mobilním zařízením je umístěna v bezpečné zóně zákazníka, nikoliv



u mobilního operátora. Správce služby má navíc možnost definovat další prvky, které zvýší bezpečnost celého řešení, a zamezit tak úniku citlivých informací mimo firmu. Jedním z nich je tzv. úplné smazání zařízení na dálku, například v případě, že dojde k odcizení či ztrátě mobilního zařízení. IT administrátor může jednoduchým příkazem smazat všechny informace, které zde byly uloženy, a naopak je opět obnovit v novém zařízení, které si zákazník koupí.

Do BlackBerry je možné jednoduše instalovat i řadu dalších aplikací třetích stran, například vzdálený přístup do systému SAP, navigaci apod. Všichni zájemci mohou navíc využít nabídku „Try&Buy“. Po dobu až jednoho měsíce lze řešení BlackBerry zcela zdarma testovat. Instalace serverové části, nastavení koncových terminálů i zaškolení IT personálu jsou zdarma. T-Mobile nabízí BlackBerry nejen pro velké firemní zákazníky s vlastními poštovními servery, ale i ve formě tzv. hostovaného řešení pro menší společnosti a podnikatele. Více informací na www.t-mobile.cz/blackberry.

Stahujte bez omezení! Nový paušál pro BlackBerry.

Více na str. 5.

Nokia Mail for Exchange

Nokia Mail for Exchange vychází vstříc zákazníkům vlastnícím manažerské mobilní telefony střední třídy. Nabízí jim profesionální mobilní řešení pro práci s e-maily, kalendářem i databází kontaktů v PC. Zákazník tedy má z mobilního telefonu přístup ke stejným informacím jako z aplikace MS Outlook přímo na PC v kanceláři. E-maily jsou také doručovány automaticky, samozřejmě v datově optimalizované podobě. Systém využívá na straně serveru existující infrastrukturu, to znamená standard MS Exchange, a nejsou tedy nutné žádné další dodatečné investice.

Řešení Nokia Mail for Exchange tvoří čtyři prvky:

- „chytrý“ mobilní telefon Nokia s operačním systémem Symbian, např. Nokia E51 a Nokia E65;
- aplikace Nokia Mail for Exchange, kterou je nutné nainstalovat do telefonu;
- datové zvýhodnění Surf&Mail+ nebo Internet+, díky němuž je možné využívat aplikaci neomezeně za pevnou měsíční cenu;
- poštovní server standardu MS Exchange dostupný z internetu.

Jestliže firma nemá vlastní poštovní server, nabízí i zde operátor hostované řešení smluvního partnera.

Pro více informací navštivte www.t-mobile.cz/mfe.

Poštovní klient v mobilním telefonu

Širším masám zřejmě nejdostupnější a také nejjednodušší přístup k e-mailu přes mobilní telefon představuje tzv. poštovní klient. Jeho prostřednictvím jsou e-maily přijímány i odesílány podobně jako SMS nebo MMS zprávy, je možné s nimi pracovat i v režimu off-line, případně si nastavit jejich stahování v pravidelných časových intervalech. K tomuto způsobu práce s e-maily je nutný mobilní telefon s vestavěným poštovním klientem a zřízení poštovní schránky na e-mailovém serveru s podporou protokolu POP3/IMAP4. Má-li zákazník u svého základního tarifu zvýhodnění Surf&Mail+ nebo vyšší, využívá tento způsob práce s elektronickou poštou bez dalších poplatků.

Dana D. Daňková

Nokia Mail for Exchange již od 199 Kč!

Více na str. 6.

Miniatura ve stylu Haute Couture

Samsung SGH-P520 Armani je výjimečný mobilní telefon, který podtrhne váš luxusní životní styl. Navíc vás potěší malými rozměry i skvělou výbavou.



Giorgio Armani patří k hlavním postavám světové módy. Nyní navázal spolupráci s jihokorejským Samsungem. Jejím výsledkem je exkluzivní mobilní telefon se stylovým designem o rozměrech platební karty, který se ovládá pomocí dotykového displeje.

Klávesnice ustoupila displeji

Vzhled telefonu je propracován do posledního detailu. Sází přitom na jednoduchost a pravidelné tvary, žádných extravagantních výstřelků se nedočkáte. Stylový design je zvýrazněn také použitím hodnotných materiálů – nerezové oceli, hliníku a skla, které navíc zvyšují pevnost telefonu.

Prakticky celou přední stranu zabírá rozměrný dotykový displej s QVGA rozlišením, který dokáže zobrazit 262 tisíc barev. Musela mu ovšem ustoupit klávesnice. Ta je zredukována jen na dvě tlačítka na spodním okraji telefonu,

kteřá slouží pro zahájení a ukončení hovoru. Ostatní operace se provádějí přes displej. Uživatelské prostředí telefonu je přizpůsobeno dotykovému ovládání, takže si vystačíte s vlastními prsty. Dotykové pero telefon neobsahuje. Novinka od Samsungu může na každý váš dotyk zareagovat krátkým zavibrováním, ovládání se tím podstatně zpříjemní.

Na levém boku telefonu objevíte dvojtlačítko pro horizontální pohyb v nabídce a regulaci hlasitosti. Kousek nad ním se ukrývá slot pro paměťovou kartu microSD. Majitele přístroje potěší, že kartu o velikosti 1 GB najde rovnou v základním balení. Pravá strana telefonu je vyhrazena pro spoušť fotoaparátu, klávesu pro zamčení a systémový konektor pro připojení nabíječky a sluchátek. Energii telefonu dodává Li-Ion baterie o kapacitě 880 mAh, která je schována pod kovovým zadním krytem.

Potěší skvělou výbavou

Samsung SGH-P520 Armani je telefon nejen se stylovým designem, ale i velmi dobrou výbavou. S vnějším luxusním vzhledem přístroje korespondují také předpřipravené tapety na plochu displeje a nabídka v decentních barvách. Do paměti telefonu se vejde tisíc vícepoložkových kontaktů, které lze třídit do skupin. Kromě SMS a MMS zpráv můžete přijímat a odesílat i e-maily. Psaní probíhá pomocí virtuální alfanumerické klávesnice jako na běžném telefonu, která je ale zobrazena na displeji. Pomáhat vám může slovník T9. Telefon vyniká i v organizačních funkcích. Potěší povedený kalendář s vysokou kapacitou, textové

Plusy a minusy

- + exkluzivní stylový telefon, malé rozměry, velmi dobrá funkční výbava,
- fotoaparát bez autofocusu, absence FM rádia.

poznámky, pětice budíků, převodník měn a jednotek, kalkulačka i stopky. S počítačem lze mobil spojit přes Bluetooth nebo datový kabel. Data pro wapový prohlížeč se službou web'n'walk zajistí technologie GPRS a EDGE. Samsung SGH-P520 Armani ovšem umí svého majitele také zabavit. Hudební přehrávač dokáže skladby rozřídit podle interpreta, alba i žánru. Hudbu si můžete upravit pomocí ekvalizéru a poslouchat ji i přes Bluetooth. Chvilku čekání si lze zpříjemnit také pomocí Java her. V telefonu je již jedna předinstalovaná, další si snadno stáhnete z WAPu. Na zadní straně nového Samsungu objevíte fotoaparát s vysokým rozlišením 3,2 megapixelu. Za šera pomůže výkonný diodový blesk. Zamrzí jen absence autofocusu, makrosnímky proto telefon nezvládá.

Módní doplněk

Samsung SGH-P520 Armani je výjimečný telefon, který zaujme exkluzivitou, stylovým designem i malými rozměry. Kvůli vysoké ceně ale není určen pro každého. Pokud tedy toužíte po telefonu, který poslouží i jako módní doplněk a s nímž zaručeně vzbudíte zájem okolí, byl nový Samsung stvořen právě pro vás.

Jan Horalík,
redaktor MobilMania.cz a časopisu Mobility

Získejte Samsung SGH - P520
Armani již od 6 999 Kč.
Více na www.t-mobile.cz

Náš tip:

Technické parametry

Rozměry a hmotnost:	87,5 × 54,5 × 10,5 mm, 85 g
Sítě a datové přenosy:	GSM/GPRS, EDGE
Paměť:	1000 kontaktů, 1000 SMS, vnitřní paměť 60 MB, slot na paměťovou kartu microSD, karta o velikosti 1 GB v základním balení
Displej:	dotykový, aktivní TFT, rozlišení 240 × 320 bodů, úhlopříčka 2,6", 262 tisíc barev
Fotoaparát:	rozlišení 3,2 Mpix, diodový blesk, editor obrázků, video o rozlišení 352 × 288 bodů
Konektivita:	Bluetooth (A2DP), USB 2.0
Multimédia:	přehrávač hudby a videa, ekvalizér, přehrávání streamovaného videa, Java 2.0
Kancelář:	adresář, organizér, e-mail, synchronizace, převodník jednotek, XHTML prohlížeč



Komunikační a informační technologie pro malé a střední podniky

Sérii prakticky orientovaných prezentací a diskusí mohli absolvovat účastníci seminářů s názvem Informační a komunikační systémy jako podpora efektivního řízení a podnikání, které uspořádala Asociace malých a středních podniků a živnostníků ČR (AMSP) za podpory společností T-Mobile, SAP, IBM a agentury CzechInvest.

Malé a střední firmy se v dnešní době poměrně složitě orientují v tom, jaké komunikační a informační technologie a systémy jsou pro ně využitelné a přínosné. I v letošním roce jsme proto navázali na úspěšnou spolupráci s Asociací malých a středních podniků a živnostníků ČR formou hlavního partnerství při pořádání těchto speciálních vzdělávacích seminářů. Jejich podporou chce naše společnost přispět k lepší informovanosti, a být tak podnikatelům nápomocna v jejich činnosti.

Semináře se konaly v průběhu jara v Praze (14. 5.), Ostravě (27. 5.) a v Brně (4. 6.). Zástupcům z řad firem v daných regionech představiteli představili aktuální trendy v oblasti ICT a komunikací doplněné praktickými ukázkami systémů, a to včetně jejich konkrétních přínosů pro vedení a majitele společnosti.

T-Mobile se ve své prezentaci zaměřil na služby ze tří oblastí: mobilní kancelář, řízení vozového parku a dohledové systémy. Na příkladu logistické společnosti jsme demonstrovali konkrétní přínosy těchto služeb pro firmy, zejména pak jak zmíněná řešení a možnost okamžitého přístupu k firemním informacím přispívají ke zrychlení vnitřních procesů, snížení nákladů, a tím k vyšší efektivitě podniků. Účastníci získali rovněž detailní přehled o technologiích podporujících práci v terénu. Konkrétně se jednalo o informace o službách v oblasti datových připojení, službách sloužících ke sběru dat přímo u zákazníka a vzdáleném přístupu do kanceláře. Manažeři a majitelé se dozvěděli, jak si mohou zajistit dokonalý přehled o pohybu firemních aut a kolik lze díky optimálnímu řízení s pomocí efektivnější správy vozového parku a automaticky generované knize jízdy ušetřit.

Ve všech třech městech, v nichž se semináře konaly, vzbudilo téma mezi členskými firmami AMSP zájem. V pražském hotelu Crowne Plaza si prezentaci vyslechlo 28 účastníků z celkem 26 firem, v ostravském hotelu Atom 22 účastníků z 18 firem. Nejsilnější účastí bylo trochu překvapivě dosaženo v Brně v hotelu International, kde se prezentací a následné diskuse zúčastnilo 30 zástupců z 26 firem jihomoravského regionu.

Na základě pozitivních ohlasů i doporučení získaných přímo na místě ze strany účastníků nebo z dotazníků vztahujících se k těmto seminářům bude T-Mobile i nadále ve spolupráci s AMSP v podobných aktivitách podporujících malé a střední firmy pokračovat.



Neviditelná ochranka vašeho domu

Elektronické zabezpečení bytů a bytových domů je nemalou investicí a jen málokteré rezidence si mohou dovolit živou ochranu. Díky projektu Bezpečný dům však za zlomkovou cenu získáte neviditelnou ochranu, která vám pošle SMS, kdykoli se k vám někdo pokusí vloupat, začne u vás hořet či unikat plyn, a dokonce i když se babičce udělá nevolno. Stačí mít v domě výtah s kontrolním systémem společnosti Beta Control.

Projekt Bezpečný dům vychází z již dříve existujících technologických prostředků výtahové elektroniky společnosti Beta Control rozšířené o možnosti bezdrátových přenosů. Vývoj technologie Bezpečného domu vychází z nouzové signalizace výtahu, kterou musí výtah na základě technických norem obsahovat. Komunikační kanál, kterým odcházejí data a informace z výtahu do servisního centra, však zůstává většinu času nevyužit. Společnost Beta Control se proto ve spolupráci s T-Mobile rozhodla vynaložené prostředky na provoz zefektivnit a dnes jako první na trhu přichází s technologií Bezpečného domu. Princip Bezpečného domu spočívá ve sběru digitálních dat z celého domu (anebo pouze z připojených částí) a v jejich přenosu s využitím již vybudovaného GPRS kanálu nouzové signalizace. Ústředna elektronického zabezpečovacího systému dokáže prostřednictvím datového kanálu nouzové signalizace výtahu podat zprávu o neoprávněném vniknutí do chráněné zóny, vypuknutí požáru nebo úniku plynu. Součástí zabezpečovacího systému může být i tak zvaný Lifemonitor. Jedná se o přívěsek, který nosí osoba v objektu při sobě (nejčastěji

pověšený na krku) a který se v krizové situaci (náhlá zdravotní indispozice, návštěva zloděje aj.) aktivuje stiskem tlačítka nebo vytržením bezpečnostní pojistky. Lifemonitor nejspíš využijí hlavně senioři a osoby žijící v domácnosti osamocené či lidé zdravotně postižení. Co se tedy stane, když vypukne požár nebo dostanete infarkt a jste obyvateli Bezpečného domu? Detektor nebo aktivovaný Lifemonitor vyšle zprávu o stavu nouze. Tato informace je prostřednictvím komunikačního zařízení Webmon a řídicí jednotky VTA vyslána v podobě signálu bezdrátově do sítě T-Mobile. Operátor rozešle upozornění do předem definovaných míst, například na pult centrální ochrany společnosti ADT Security Center, případně do integrovaného systému příslušné záchranné služby a na vámi požadovaná telefonní čísla. Záchrana tedy přijede bez časové prodlevy i v případě, že jste sami a nejste schopni telefonicky či jinak přivolat pomoc. Nemusíte však hned myslet na nejhorší, Bezpečný dům se dá využít i jinak. S jeho pomocí lze odečítat data z digitálních měřicích přístrojů (voda, teplo), což vám pomůže eliminovat chybu lidského faktoru. Můžete sledovat technický stav výtahu a evidovat provedené revize a opravy.

Pokud máte v domě problém s nadměrným využíváním výtahu (nezbedné děti jej často využívají k ukrácení dlouhé chvíle) anebo se vám nezdají spravedlivě rozúčtované náklady, Bezpečný dům dokáže sbírat informace i o skutečných jízdách. Po domě se vám často pohybují cizí osoby a sousedé nezamykají dveře? I zde lze navolit systém oprávněných vstupů a evidence. O tom, jak budete Bezpečný dům využívat, rozhodnete jen vy. Jednotlivé funkce lze celkem jednoduše a snadno přidávat či odebírat podle vašich požadavků.

A to nejlepší na konec. Cena je na rozdíl od nákladných zabezpečovacích systémů velice lidová. Základní sestava, tedy ústředna s Dallas klíčem, jedno čidlo a Lifemonitor, přijde pro jeden byt na 5994 Kč v případě, že se toto řešení rozhodne používat jedna domácnost na patře. Pokud systém na patře používá pět domácností, cena klesá na částku 4714 Kč za jednu sestavu, a to bez dalších paušálních poplatků. Projekt Bezpečný dům společnosti Beta Control s.r.o. je realizován ve spolupráci s partnery T-Mobile Czech Republic, a.s., a ADT Security Center, s.r.o. Více na www.betaccontrol.cz.

Beta Control s.r.o.



Černého 58/60
635 00 Brno-Bystrc
Ředitel projektu
Ing. Radovan Příkryl – vedoucí programu Výtahy a Bezpečný dům
tel.: +420 546 223 491
e-mail: radovan.prikryl@betaccontrol.cz

..T.. Mobile Partner

Méně administrativy, více času na pacienty

Dejte sbohem papírování! Profesionální řešení MD Access s jedinečným ambulantním softwarem vyřeší složité administrativní procesy za vás, zatím co vy se můžete plně věnovat pacientům.

MD Comfort je novým řešením společnosti MD Access, které je šito přesně na míru českým praktickým a ambulantním lékařům. Tato služba nabízí vše, co jejich ordinace z hlediska správy a evidence informací potřebuje, a zjednodušuje tak veškeré nezbytné administrativní pracovní úkony spojené s jejich náročnou prací.

Investice, na kterou máte

Řešení je postaveno na myšlence umístit kritická data lékařů na centrální server, na němž jsou oprávněným uživatelům dostupná z jakéhokoli místa, kde je přístup k internetu. Vysoce zabezpečená data na serveru jsou v péči specialistů firmy MD Access, uživatelé se proto nemusí zabývat jejich zabezpečováním nebo zálohováním.

Instalace systému je prováděna velice jednoduše na základě stažení aplikace z internetu. Další aktualizace jsou řešeny naprosto automatickým způsobem.

Důležitou a pro lékaře komfortní součástí produktu představuje i služba „vzdálené správy“. Je realizovaná za využití moderní technologie a umožňuje na dálku řešit problémy, které dříve

napravovali technici přímo u uživatele. Pokud lékař zavolá na jediné telefonní číslo a oznámí problém, začnou být jeho potíže řešeny s jeho osobním počítačem, aniž by kdokoli narušil lékařovu práci s pacienty. Na dálku může technik vyřešit jak naprosto jednoduché problémy, jako nastavit přesný čas, nebo složitější, například aplikovat bezpečnostní záplaty Windows, zajistit vzdálenou obnovu stavu PC i s daty při zhroutení systému apod.

Samozřejmostí je automatický upgrade a update, tedy vylepšování, obnova a aktualizace počítačového SW vybavení. V případě selhání počítače či softwaru tak může být díky internetovému spojení problém vyřešen ještě v den jeho zjištění a nahlášení, nejpozději den následující.

Tento unikátní ambulantní software je lékaři dodáván jako komplexní služba s garantovanou uživatelskou podporou, s garantovanou bezpečností a dostupností dat a garantovaným rozvojem. Lékař získává za měsíční paušální platbu 800 Kč bez DPH nejvyšší produkt na trhu, za cenu vysoce konkurenční vzhledem k ostatním dostupným produktům.

MD Access v praxi

Podepisujte zdravotnickou dokumentaci elektronicky **MD Key** – pomocí elektronického podpisu lze podepsat zdravotnickou dokumentaci v systému MD Comfort, potvrdit dávky předané pojišťovně nebo zabezpečit důležité e-maily. Na vše vám stačí jeden elektronický certifikát. Tato služba je nabízena zdarma, instalace probíhá přímo v ordinaci lékaře.

Komunikujte se zdravotními pojišťovnami elektronicky **Portály zdravotních pojišťoven – MD Portál** – odborná pomoc při zpřístupnění Portálu zdravotních pojišťoven a následná komunikace. Tato služba je nabízena zdarma, instalace probíhá přímo v ordinaci lékaře.

Připojte se k internetu

MD Connect – nabízí pevné (GTS ADSL) či mobilní (4G Combi karta, externí 4G modem) připojení podle požadavků a možností zákazníka.

Oslovte své pacienty pomocí internetu

MD web (klekari.cz) – profesionálně zpracovaná internetová prezentace lékaře a jeho ordinace. Pacient má možnost prostřednictvím této stránky zjistit informace o lékaři samotném, o vybavení jeho ordinace, ordinálních hodinách a v neposlední řadě o možných zástupech, dovoleně či jiná aktuální sdělení.

Získejte nejnovější informace ze svého oboru přímo na obrazovku počítače

MD Screen – moderní komunikační kanál fungující na bázi spojiče obrazovky. Spouští se pouze při nečinnosti a lze ho zrušit pouhým pohybem myši či klávesou. Lékaři se tak zobrazují užitečné informace ze světa medicíny, farmacie a jiná zajímavá sdělení (semináře, kongresy apod.).

V případě zájmu o podrobnější informace je vám k dispozici zákaznická linka na tel.: 221 458 150. Více informací na www.mdaccess.cz.



Mobile Partner

SPIRIT – stavební technika v bezpečí

Stavební stroje jsou mnohokrát dražší než luxusní limuzíny, a právě proto se bagry, nákladní automobily a další stavební technika stále častěji stávají předmětem zájmu zlodějů. Jednotka SPIRIT strojový park nejen spolehlivě ochrání, ale také šetří pohonné hmoty a váš čas při vypisování knihy jízd.

Stavební stroje jsou dnes nástroji sice velmi účinnými a moderně řešenými, přesto však mají právě v oblasti ochrany jednu zásadní slabinu. Zpravidla je ke strojům jednoho výrobce používán univerzální klíč hodící se k většině jim vyráběných modelů. Jelikož se jedná o zařízení vysoké hodnoty a existuje jen velmi malá pravděpodobnost, že se stroj podaří policii dohledat, těší se krádeže stavební techniky stále větší oblibě.

Systém pro monitorování a zabezpečení mobilních objektů SPIRIT přináší komplexní řešení zabezpečení těchto strojů s řadou dalších benefitů. Nejen, že stroje ochrání proti krádeži, ale současně vám umožní získat přehled o tom, který z vašich pracovníků stroj momentálně řídí a kde se právě nachází. Dalším benefitem je bezobslužně vedená kniha jízd, jež vám ušetří mnoho času, a také kontrola spotřeby, která zase uspoří peníze.

Více na www.spiritgps.cz.

Jednotka SPIRIT zabudovaná ve vašem stroji nabízí:

- Okamžité předání informace o narušení vozidla nejen jeho majiteli, ale i dalším osobám. Např. bezpečnostní agentuře formou SMS nebo hlasového volání (pět tel. čísel).
- Informace o přesné aktuální poloze a rychlosti vozidla.
- Odposlech interiéru vozidla (volitelné).
- Kontrolu stavu vozidla (vozidlo v klidu/v pohybu).
- Využití nezávislých výstupů k aktivaci dalších ochranných prvků a přídavných zařízení ve vozidle (např. blokování motoru v klidovém stavu vozidla, spuštění vnitřní sirény, nezávislého topení směrových světel atd.).
- Skryté tlačítko pro přivolání pomoci v případě nouze (je možné přidat i Crash senzor).
- Možnost přesné lokalizace vozidla a dohledání v případě krádeže (PC, SMS, internet, mobilní telefon).
- Okamžitou informaci o změně polohy vozidla – odtazeni (volitelné, nutno doplnit polohovým senzorem).
- Identifikaci řidiče Dallas čipem s blokadou motoru či bez ní.
- Elektronickou knihu jízd.
- Nastavitelnou periodickou kontrolu stavu modulu.
- Možnost připojení na průtokoměr. Kontrola spotřeby se tedy upřesňuje a omezuje manipulaci s PHM.

..T.. Mobile Partner

Třetí oko NetRex

Třetí oko v podobě kamery umístěné ve stavebním stroji vám ušetří spoustu času a nervů.

Z počítače v pohodlí kanceláře nebo z displeje svého mobilního telefonu na cestách budete mít dokonalý přehled o tom, co se na vaší stavbě děje. Kamera vám umožní se na stavbu kdykoliv podívat, pořídí záznam všeho, co se na ní děje, případně vás SMS zprávou upozorní na pohyb před kamerou v době, kdy by na stavbě měl být klid. K tomu, aby kamerový dohled fungoval, potřebujete mít kameru, připojení k internetu

a službu NetRex. Sadu obsahující odolnou kameru NetRex Axis 209FD-R, GPRS/EDGE modem pro mobilní připojení k internetu a napájecí zdroj pořídíte za 29 000 Kč bez DPH. Měsíčně vás NetRex dohled včetně připojení k internetu vyjde na 750 Kč bez DPH.

Více informací o řešení NetRex naleznete na www.netrex.cz, kde si je můžete rovněž objednat.

Bathory:

Krvavá legenda o lásce a krutosti

Výpravný, strhující a plný vášně – takový bude podle všeho nejnovější snímek slovenského režiséra Juraje Jakubiska *Bathory* inspirovaný osudem hraběnky Alžběty Báthoryové zvané Čachtická paní, která bývá označována za největší masovou vražedkyni v dějinách lidstva.

„Po přečtení publikovaných děl a prostudování historických materiálů jsem dospěl k odlišnému závěru. Podle mne byla tato renesanční, inteligentní a vzdělaná žena obětí těch, kteří prahli po jejím majetku,“ říká sám režisér, který je znám především svými alegorickými obrazy a nezkrtnou

fantazií. Tě dává prostor v sekvencích filmu popisujících období Alžbětina života, která jsou z historického hlediska obklopená otázkami. Rozvíjí například milostný příběh mezi mladičkou šlechticnou a slavným malířem Caravagiem, kterého ve filmu Alžbětin manžel posílá své ženě jako čerstvě nabytou válečnou kořist, aby ji portrétoval. Podobně pak režisérova fantazie umožňuje do příběhu vstoupit hudebnímu skladateli Monteverdimu, autorovi první opery *Čachtická paní*, jenž se s hraběnkou ve skutečnosti nikdy nesetkal. „Natáčeli jsme v absolutně šílených úsecích, někdy i 16 hodin v kuse, a přitom byli všichni tak ochotní, nápomocní a přátelští. Děj probíhá v rozpětí asi pětadvaceti let, to znamená, že jsme ráno točili třeba první kapitolu a večer třetí, kde už bylo Alžbětě 54 let. Troufám si říct, že český štáb byl ten nejpracovitější, s jakým jsem kdy točila. A ještě jsme se při tom dokázali skvěle bavit,“ říká představitelka hlavní role, britská herečka Anna Friel, která do

natáčení vplula přímo z mateřské dovolené a jejíž tehdy teprve šestnáctiměsíční dcera si zahrála filmovou dcerku „krvavé hraběnky“. Během natáčení se vypilo 42 tisíc káv, 17 500 litrů alkoholu a 7000 red bullů. Vykouřilo se 210 tisíc cigaret a protelefonovaly tři miliony korun. Celkem se obléklo na 5000 kostýmů, přičemž jen Alžběta jich vystřídala dvaosmdesát. Samotný štáb čítal tisíc lidí, pět jeho členů se zranilo a „na place“ protéklo na 150 litrů krve, naštěstí jen filmové. Snímek má velkorysý mezinárodní obsazení. Vedle Anny Friel uvidíme také hvězdu oceňované televizní série HBO *Tudorovci*, skotského herce Hanse Mathesova jako zamilovaného Caravaggia, role krále Matyáše se zhostil Itál Franco Nero a jako Alžbětin manžel se představí britský herec Vincent Regan. Dále uvidíte například Karla Rodena, Lucii Vondráčkovou, Moniku Hilmerovou, Marka Vašutu, Boleslava Polívku, Jiřího Mádla či Jakubiskovu manželku Deanu, která se zaskvěla v roli léčitelky Darvulie –

ženy, která Alžbětu zasvětila do krvavé magie. Podle zákulisních informací bude tento výpravný koprodukční snímek, jehož první klapka padla před více než třemi lety, zřejmě největší českou filmovou událostí roku. Svou premiéru si odbude 10. července 2008 na 43. Mezinárodním filmovém festivalu v Karlových Varech.

Náš tip:

Pozvěte obchodní partnery na premiéru
Premiéru nejen tohoto snímku můžete překvapivě snadno povýšit na firemní společenskou událost – ať již pro svoje klienty či zaměstnance. Všechna tuzemská multikina nabízejí možnost pronájmu sálu a uzavřeného promítání filmů, které nasazují, není proto nic snazšího, než si jeden sál v den české premiéry pronajmout. Do místnosti je možné instalovat i firemní loga a podobně. Promítání můžete doplnit podle uvážení o malý koktejl či raut, popřípadě další program a netradiční firemní událost je na světě. Věřte, že na některý z dlouho očekávaných trháků vaši klienti či spolupracovníci rádi zajdou.





Tak trochu nerockový Rock for People 2008

Britskou rockovou kapelu Kaiser Chiefs, Off Spring, ale i triphopové Massive Attack, taneční Dreadzone či francouzský world music projekt Watcha Clan a mnoho dalšího na vás čeká v rámci programu festivalu Rock for People, který proběhne od 3. do 5. července v Hradci Králové. Z tuzemských interpretů se můžete těšit třeba na kapely Kryštof, Sunshine, Divokej Bill, 100 °C, Clou nebo zpěvačky Anetu Langerovou či Annu K.

Náš tip:

Mrkněte do music zone

Čekají tu na vás nabíječky pro všechny typy mobilů, deset notebooků s Internetem 4G, kde můžete bezplatně surfovat. Zkuste si vytisknout své fotografie z mobilu nebo zahrát stolní fotbal u jednoho z patnácti stolů. Dále pro vás máme bezplatný SMS infokanal s novinkami o festivalovém dění, programu a jeho změnách (stačí poslat jen SMS ve tvaru +TMUSIC na telefonní číslo 4616). Více informací na www.t-music.cz/rockforpeople.



Kašpárek v rohlíku hraje bejbypank

Kašpárek v rohlíku je divadelní kapela, která vznikla v Jihočeském divadle za účelem účinkování ve stejnojmenném kabaretu pro děti. Ten jako reakci na nedostatek kvalitních, původních písniček pro děti napsal a zrežisoval režisér David Dvořák. Za poměrně krátkou chvíli se projektu podařilo okouzlit nejen děti, ale také pěknou řádku dospělých. Mimo jiné třeba známé muzikanty Davida Kollera, Blanku Šrůmovou či Márdiho z Vypsané fixy, kteří divadelníkům vypomohli a jako hosté zpívají na jejich CD Babypank, které vzniklo loni na podzim. Kapárkovu show můžete zhlédnout v rámci probíhajícího turné například 3. až 5. července na festivalu Rock for People v Hradci Králové. Více na www.bejbypank.cz.



Zdravý nemocný Karel Roden

Spatřit našeho nejúspěšnějšího filmového herce současnosti Karla Rodena na prknech, která znamenají svět, je opravdový zážitek a vzhledem k tomu, že v posledních letech kvůli časovému vytížení vystupuje v divadle přece jen sporadičtěji, také svátek. Během léta si však můžete jeho strhující herectví vychutnat v inscenaci slavného kusu z pera věhlasného Molièra Zdravý nemocný, která bude uváděna v rámci tradičního Léta hereckých osobností v pražském Divadle v Dlouhé. Druhou premiérou festivalu, jehož základnou je Švandovo divadlo, bude slavný Tichý hlas v hlavní roli se Zuzanou Bydžovskou. Více na www.studiodva.cz.

Vary ve varu

Pokud toužíte osobně potkat Roberta De Nira nebo Nicka Nolteho, ochutnat legendární halušky před Thermalem a užít si bujaré festivalové atmosféry, neváhejte a stavte se od 4. do 12. července v Karlových Varech. Letošní 43. ročník MFF Karlovy Vary právě začíná!

O hlavní cenu se letos utkají hned dva tuzemské snímky: adaptace představení Dejvického divadla Bratři Karamazovi v režii Petra Zelenky a hraný snímek animátorky Michaely Pavlátové Děti noci. Nějaké to ocenění by tedy mohlo zůstat doma, že? Jednou z největších novinek festivalu bude sekce Hudební odyssea. Jde o promítání záznamů série přímých satelitních přenosů z newyorského Lincolnova Centra nazvaných Metropolitan Opera: Live in HD, které v této sezoně sledovali diváci a posluchači v šesti stech kinech a kulturních centrech pěti světadílů. Zahájí ji výpravná opera Tana Duna: První císař (The First Emperor), kterou v newyorské Metropolitan opeře nastudoval čínský filmový režisér Yimou Zhang (Zavěste červené lucerny, Hrdina, Klan létajících dýk) a v hlavní roli s Plácidem Domingem dirigoval sám skladatel Tan Dun, který je držitelem Oscara a autorem filmové hudby ke snímku Tygr a drak.





Vídeň:

Praktický průvodce rakouskou metropolí

Vídeň není o moc větší než Praha a najdeme tady i dost podobností. To ale neznamená, že zde pro našince není co objevovat. Pokud vás práce zavede do metropole na Dunaji, určitě si vyšetřete alespoň pár hodin na prohlídku zdejších památek. Ostatně po tři staletí byla Vídeň také hlavním městem Čechů.

V mnohém se podobá našemu hlavnímu městu, je ale o něco spořádanější a konzervativnější. Po staletí byla správním srdcem habsburské monarchie – o výstavné paláce a chrámy zde tedy rozhodně není nouze. Unavené nohy můžeme nechat odpočinout ve vyhlášených kavárnách, večer se pobavit v Prátru nebo navštívit vídeňskou operu. Milovníky historie a architektury potěší císařský

Schönbrunn nebo hravé Hundertwasserovy stavby. To, že je Vídeň historický skvost, potvrdilo i UNESCO, když centrum města zapsalo v roce 2001 na svůj Seznam světového dědictví.

Auto – logická volba

Asi k nejjednodušším způsobům dopravy do metropole na Dunaji patří auto. Z Prahy je to do Vídně po silnici necelých 300 kilometrů, a pokud se vám vyhnou zácpy na



Legendární dům z dílny vizionářského architekta Friedenseicha Hundertwassera, zámek Schönbrunn, secesní zastávka vídeňské podzemky a v létě též kavárna z dílny architekta Otto Wagnera.

D1, budete v cíli pohodlně za čtyři hodiny. Stejně jako všechna velká města se i Vídeň „pyšně“ drahými poplatky za parkování. V samotném centru zaplatíte za jednu hodinu stání okolo čtyř eur, na jednom místě ale můžete stát maximálně 1,5 hodiny. Na druhou stranu levně je parkování na záchytných parkovištích systému Park & Ride. Prostudujte si pečlivě stránky www.parkeninwien.at, kde najdete všechny parkovací zóny a podle nich odstupňované ceny. Tip: Pokud váš hotel nemá vlastní parkoviště, požadujte na recepci denní parkovací lístek. Pro vyložení zavazadel by vám slušný hotel měl zadarmo poskytnout parkovací lístek na 10 minut.

Vlak = komfort

Dáváte-li přednost cestování vlakem, využijte výhodných paušálních nabídek. Vlaky jsou vypravovány z Čech do Vídně několikrát denně. Z Prahy jede z nádraží Holešovice přímý spoj EC Vindobona (5 hodin cesty) nebo SC Smetana (4 hodiny cesty), oba projíždějí Brnem. Všechny vlaky z České republiky končí na nádraží Wien Südbahnhof, kde je stanice metra Südtiroler Platz. Kromě pohodlí nabízí jízda první třídou i internetové připojení.

Pokud jste milovníci vína, nasedněte třeba na tramvaj číslo 38, která jede do Grinzingu. Najdete tady typické vinné taverny. Místní vinaři nabízejí kromě vína (Heurigen – mladé víno, v sezoně pak vynikající burčák) i místní speciality.

Náš tip:

Let z Čech do Vídně nemá mnoho výhod. Proto jen krátce: letiště Wien-Schwechat je zhruba 19 kilometrů od centra. Kromě obligátních taxíků vás do města dopraví za dvacet minut i přímé autobusy.

Vídeňská karta? Dobrý tip

Vídeň nabízí dobře propracovaný systém veřejné dopravy. Pro cizince je to asi ideální způsob, jak se pohybovat po městě. Shánění jízdenek a peníze vám ušetří Vienna Card. Za 18,5 eura s ní můžete 72 hodin jezdit metrem, tramvajemi a autobusy. Navíc nabízí také 200 výhodných slev – vstupné do muzeí a památek, do divadel a na koncerty, při nákupu, v kavárnách, restauracích a ve vinných šencích, heurigerech. Kartu koupíte v hotelích, informačních centrech, ale třeba i ve vlaku. O moc dražší než třeba v Praze ale není ani taxi. Ceny se pohybují kolem 1,5 eura za kilometr jízdy.

Ubytování od secese po art deco

Hlavní město Rakouska se může pochlubit 350 hotely, penziony nebo apartmány. Je pouze na vás, v jakém stylu chcete bydlet. Podle svého gusta si nejlépe vyberete na www.wien.info/wtv/book-e.html. Ceny za ubytování jsou tady denně aktualizovány a hotel si můžete rovnou rezervovat.

Hotel Sacher

Luxusní hotel, který se proslavil čokoládovým dortem. Budova hotelu stojí hned vedle vídeňské Státní opery v ulici Kärntner

Strasse. Ubytovalo se tady mnoho známých osobností: John F. Kennedy, John Lennon s Yoko Ono, anglická královna Alžběta či francouzský herec J. P. Belmondo. Více na www.sacher.com.

Style Hotel Vienna

Ideální hotel pro obchodní jednání nebo konference. Perfektní stylové interiéry zařízené ve stylu art deco. Budova hotelu v sobě skrývá i saunu, fitness a místo pro celkovou relaxaci duše i těla. Hotel sídlí na adrese Herrngasse 12. Pro bližší informace se podívejte na www.stylehotel.at.

Drei Kronen Hotel City

Okouzující hotel v centru města. Byl postaven už v roce 1894 secesním architektem Drapalou. V roce 2006 prošel důkladnou rekonstrukcí. Kousek od hotelu je Státní opera, Karlsplatz, Albertina a další proslulá místa. Hotel najdete na adrese Schleifmühlgasse 25.

Opravdu si myslíte, že znáte kavárny?

Vídeň si nelze bez kaváren snad ani představit. Najděte si chvilku a užijte si tradiční atmosféru. Můžete si dát vyhlášený Sacherův dort nebo se jen tak zastavit nad vůni té nejlepší kávy. Tady navíc nehrozí, že vás bude číšník každých pět minut otravovat, pokud si nic nedáte. To prostě zdejší kavárenská etiketa nepřipouští. Můžete tady klidně strávit odpoledne nad jednou sodovkou. Kaváren jsou ve Vídni tisíce. Jednou z nejznámějších je Café Central na ulici Herrngasse, otevřen roku 1860. Mezi další

známé kavárny patří Landtmann, Mozart, Schottenring, Belaria, Hawelka, Demel, Bräunerhof a další. Jako nejstarší je uváděna kavárna Frauenhuber na Himmelportgasse, založená již v roce 1788.

Kde se dobře najíte

Zu den 3 Hacken (U Tří motyk)

Regionální kuchyni, od vařeného hovězího masa (Tafelspitz) až po vnitřnosti (špikované srdce), doplňují vybraná rakouská a italská vína.

Hansen

Že se nachází v suterénu burzy, to se na restauraci proslavené rozmanitou nabídkou snídaní nepozná. Plynule přechází v zahradnickou prodejnu „Lederleitner“.

Indochine 21

Indočína 21 vás na cestě za požitkem zavede do Vietnamu, Laosu a Kambodže. Ocitnete se v terénu, který je i pro samotné gurmány relativně neznámý!

Ums Eck vom Judenplatz:

Zum Finsteren Stern

Za rohem náměstí Judenplatz: Zum Finsteren Stern (U Temné hvězdy). Restaurace je výjimečná svou vynikající kuchyní. Vinný lístek se mění každý den podle menu.

Užijte si volna

V červenci a srpnu se na Radničním náměstí (Rathausplatz) koná každý večer festival hudebních filmů. Nesmíme zapomenout zmínit i Copa Cagranu, nejmodernější vídeňskou pláž na ostrově uprostřed Dunaje. Ostatně plavba výletní lodí po



Pouliční umělci patří k Vídní stejně jako obří kolo v Prátu, nejslavnější obraz Gustava Klimta Polibek můžete spatřit v zámku Belveder.

Dunaji nabízí další nádherný pohled na město. Máte rádi klasické zážitky? Navštivte tedy vídeňskou Státní operu, patří mezi nejvýznamnější operní scény na světě. Můžete si zde vychutnat skutečně rozmanitou nabídku. Program renomované scény se mění každý den, více na www.wiener-staatsoper.at.

Prátr: Větší obdobou pražské matějské poutě je ve Vídni Prátr – pouťový zábavní park, který má po celý rok pro návštěvníky přichystanou štedrou nabídku atrakcí, od těch klasických až po nejnovější výkřiky high-tech zábavy. Leží poblíž stanice metra Praterstern. Dominantou a známým symbolem nejen Prátru, ale i celé Vídně je obří ruské kolo (Riesenrad). Nabízí pohled na krásy města z výšky 61 metrů.

Zámek Schönbrunn: Někdejší letní sídlo císařské rodiny patří k nejkrásnějším barokním zámkům v Evropě. Bývalá letní rezidence císařovny Sissi láká kouzelnými zahradami, palmovým skleníkem Palmenhaus, kavárnou Gloriette a také malou zoologickou zahradou.

Spanische Hofreitschule: Španělská jezdecká škola se svým světoznámým lipicánským baletem se představuje v barokní atmosféře Hofburgu. Můžete zde obdivovat jezdecké umění v jeho nejvytříbenější podobě – od piruety až po kapriolu.

Belveder: Pokud máte rádi výtvarné umění, je tohle tip pro vás. Barokní zámek

nabízí kromě nádherné zahrady třeba slavný obraz Gustava Klimta Polibek nebo významná díla Schieleova a Kokoschкова.

Hundertwasserhaus: Co je pro Barcelonu Gaudí, je pro Vídeňský architekt Friedensreich Hundertwasser. Jeho dům měl původně sloužit jako ubikace pro sociálně slabší vrstvy, nakonec se stal díky pestrobarevným plochám, nerovným liniím a chaotickému rozmístění prvků především turistickou atrakcí. Stavbu obrůstají stromy a popínavé rostliny přesně tak, jak zapálený ekolog od začátku plánoval.

Bez dárku se nevracejte

Na Starém Městě v okolí Kärntner Strasse, Graben a Kohlmarktu najdete luxusní obchody, klenotnictví a parfumerie. V sobotu se tady koná bleší trh, který je rájem pro lovce suvenýrů. Nejslavnější vídeňskou nákupní zónou je ulice Mariahilfer Strasse mezi Starým Městem a nádražím Westbahnhof. Jednoznačně nejlepší nákupní zážitek se vám nabízí na typických vídeňských tržištích. Jsou rozestata po celém městě a otevřena celoročně. Jedná se například o Karmelitermarkt ležící poblíž Starého Města, Naschmarkt – největší a neznámější vídeňské tržiště rozkládající se nedaleko pavilonu Secese a mnoho dalších.

Zajít ve Vídni do kavárny, například do starosvětského Hawelka Cafe, a ochutnat originální Sacher dort, který seženete v kavárně hotelu Sacher, patří k nepsaným povinnostem každého návštěvníka rakouské metropole.



Cestujte a volejte ze zahraničí za ceny jako doma

Náš tip:

I ze zahraničí můžete volat bez starostí. Se zvýhodněním **Cestovatel** teď voláte stejně výhodně ve všech sítích v zemích, kde najdete T-Mobile, tedy v Černé Hoře, Chorvatsku, Maďarsku, Makedonii, Německu, Nizozemí, Polsku, Rakousku, Slovensku, Velké Británii a v USA. A pozor: od 1. 7. do 30. 9. 2008 máte díky zvýhodnění **Cestovatel** levnější nejen volání, SMS a data, ale nyní i MMS, a to za cenu jako doma – 8,20 Kč (9,80 Kč včetně DPH).

Výhody roamingového tarifního zvýhodnění **Cestovatel**:

- jednotná cena a dostupnost ve všech sítích v zemích, kde je síť T-Mobile;
 - nízká cena odchozích volání: 4 Kč/min. (4,76 Kč včetně DPH) + sestavovací poplatek 29 Kč (34,51 Kč) (platí pro volání v rámci navštívené země a do ČR);
 - přijaté hovory jen za sestavovací poplatek 29 Kč, tj. 34,51 Kč včetně DPH (za provolané minuty neplatíte);
 - hovořit můžete až 65 minut*;
 - levnější SMS a GPRS internet a WAP;
 - aktivace zdarma ke všem T-Mobile tarifům;
 - žádný měsíční paušál;
 - do 30. 9. 2008 MMS jen za 9,80 Kč vč. DPH;
 - navíc od 1. července 2008 jsme výrazně snížili ceny roamingových datových přenosů ve 26 zemích EU a 3 státech EEA
- * Maximální délka odchozího hovoru v síti T-Mobile.

Jak si zvýhodnění aktivovat?

Máte-li minutový nebo kreditní tarif a aktivní Happy Roaming nebo Happy Holiday Roaming, stačí si aktivovat roamingové zvýhodnění **Cestovatel**, a to pomocí SMS ve tvaru ROA A CES na číslo 4603 nebo on-line pomocí Můj T-Mobile. Aktivace je zdarma. Pokud nevíte, jaký typ roamingu máte aktivní, pošlete na číslo 4603 SMS ve tvaru ROA S a obratem obdržíte zprávu s údajem, jaký typ roamingu využíváte. Happy Roaming si snadno zaktivujete pomocí bezplatné SMS ve tvaru ROA A HRO zaslané na číslo 4603. Chcete-li si aktivovat Happy Holiday Roaming, tvar aktivací SMS je ROA A HHR. Lze mít aktivováno pouze jedno roamingové zvýhodnění nebo balíček. Další změna roamingového tarifu je možná po uplynutí doby jednoho kalendářního měsíce.

Více na www.t-mobile.cz/cestovatel.



Sangria: Španělská krev

Kdo by neznal lehce opojný, ale silně osvěžující nápoj, který vedle koridy a oliv proslavil zemi svého původu daleko za hranicemi? Do jeho názvu promítl Španěl svůj temperament, a tak se rudý mok již po generaci nazývá sangria. Sangre totiž znamená ve španělštině krev.

Základní ingrediencí pro její výrobu je víno, a nebyli by to Španělé, aby nevymysleli variantu i z bílého, proto se setkáváme také s názvem sangria blanco. Taková se potom často nazývá zurra a ovoce je v ní zastoupeno broskvemi či nektarinkami. Většina odborníků se shoduje, že první sangria spatřila světlo světa v Andalusii na jihu Španělska, ale velmi se liší názory na období vzniku. Jisté však je, že v západním světě si svou premiéru odbyla v první polovině 19. století v Americe, kde se stala módním výstředkem a nesměla chybět na žádné správné koktejlové party.

Tajemství receptur

Restaurace a bary mají své vlastní recepty. Jak vznikla sangria, nad jejíž dokonalostí jste se rozplývali v tom malebném lokále v Madridu, to je přísně střeženým tajemstvím. Že o dům dál, v ještě hezčí hospůdce, nestála sangria za

zlamanou greší? Inu, obchod je obchod, a tak někteří podnikavci vyrábějí nápoj z těch nejlevnějších surovin a prodávají jej údajně až 8x předraženo. A přitom je tak jednoduché si toto lahodné pití namíchat vlastními silami doma i na dovolené a pěkně si je přizpůsobit svému gustu. Ano, skutečně neexistují žádná přísná pravidla, jak tento drink správně namíchat. Základními surovinami jsou prostě ovoce a víno (Španělé nejčastěji volí rioju). Pak už je to jen na vaší rafinovanosti, jak dále recept vybrousíte k dokonalosti. Můžete použít další alkohol, ovocný džus, minerálku, a dokonce i slazení je dovoleno. V případě použití plodů, jako je limeta, vlastně i doporučeno. Dobrá rada pak zní: vždy nechejte výslednou směs „odpočinout“, nejlépe v lednici přes noc, aby se dokonale promísilo aroma všech ingrediencí.

Variace na téma sangria

Klasická

Na kostičky nakrájený citron, pomeranč a limetu vychladte stejně jako víno. Pokud chcete trochu odlehčit koncentraci alkoholu, přidejte minerálku. Ovoce pak smíchejte ve džbáně a přidejte podle chuti tmavý cukr. Navrch zasypte kostkami ledu a přes ně do džbánu nalijte víno a případně minerálku. Alespoň několik hodin nechte odpočívat v lednici.

Mambo Taxi Sangria

Je přísně střeženým receptem z jiného kouta světa, tedy moderní modifikací sangrie. Vymysleli si jej barmani dallaské restaurace Mi Cosina a i přes všechno utajení někteří pozorní hosté vysledovali, že se jedná o mix klasické sangrie, základu na margaritu a chambourdu, což je malinový likér. Zkustejte tuto směs, dokud nedosáhnete kombinace, která vám bude lahodit.

Bílá sangria „Apple Rocks“

Tato verze překypuje jiskřivou chutí a je jedinečná použitím ledových kostek z jablečného džusu. Ideálním ovocem jsou broskve, hrušky, pomeranče a citrony. Bílé víno by mělo být suché a celý nápoj skvěle doplňuje buďto skořice vcelku přidaná ve fázi přípravy, nebo čerstvé mátové listy, které však použijeme až těsně před podáváním. Kostkami ledu z jablečného šťávy pak plníme do jedné třetiny sklenice, z nichž popijeme.

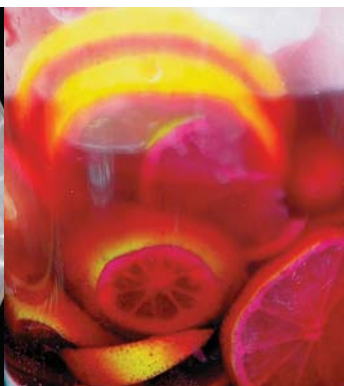
Claret Cup

Ochutnejte mix, který byl velmi oblíbený na již zmíněných amerických dýcháncích devatenáctého století. Použijte lahev „claretu“ (výraz, který se v Británii používá pro francouzská vína typu Bordeaux), lahev minerálky, jeden citron nakrájený na velmi tenké plátky, čtyři lžičky moučkového cukru a čtvrt kávové lžičky strouhaného muškátového oříšku. Dále pak po skleničce brandy a sherry. Vše smíchejte ve velké misce na půl hodiny před podáváním do ní přidejte velký kus ledu, aby se váš výtvor dokonale zchladil. Tento recept byl publikován v knize The Home Cook Book v roce 1877.

Náš tip:

Nechte si namíchat

A pokud se vám nechce do míchání, zajděte si na sangriu hotovou. V pražských barových kuloárech se traduje, že nejlepší vám namíchají ve španělské hospůdce La Casa Blú v Kozí ulici, kde je španělské snad vše – od barmanů a hudby přes interiér až po návštěvníky.





Delikatesy na greenu

Restaurace Golf Hostivař si i za pět let své existence získala nemalý respekt nejen v očích milovníků golfového sportu. Svě místo získala i v srdcích pravověrných gurmánů.

Již po příchodu do areálu na vás dýchne klidná, klubová atmosféra. Ze svého místa na zahrádce či terase můžete sledovat ladné švihy golfovými holemi a rozhodně se nemusíte bát, že některý z bílých míčků skončí ve vašem talíři, protože ohleduplnost je jedním z nepsaných golfových pravidel. Vnitřní prostory restaurace čítají 60 míst k sezení a jsou plně klimatizované. Najdete zde plně nekuřáckou restauraci a vaše ratolesti si během doby, kdy budete večer, mohou hrát v dětském koutku. Myslelo se i na ty nejmenší, a tak k vybavení patří i přebalovací pult a jídelní stoličky. Vstup je proveden bezbariérově, takže ani invalidní vozíček zde není handicapem. Na vnitřní prostory navazuje terasa s 64 místy. Pokud se rozhodnete uspořádat zde svoji akci, není to problém ani při nepříznivém počasí, protože celý tento prostor je zastřešený a k dispozici jsou také tepelné zářiče. Druhá terasa je součástí klubové restaurace, čítá 80 míst a pyšní se výhledem na golfové hřiště.

Pacifik na talíři

Vzhledem ke specializaci na vybrané pokrmy mezinárodní gastronomie kuchyni můžeme charakterizovat jako new fusion či pacifickou. Samozřejmostí je polední nabídka, z níž si můžete vybrat denně mezi jedenáctou a patnáctou hodinou. Pro představu jmenujme ze stálého lístku například japonský tatarák z tuňáka, thajskou polévku s kuřecím masem a bambusovými puky, opunciový salát či pečené kuře na citronové trávě. Neméně lákavě vypadá nabídka dezertů, mezi něž patří třeba jahodové spring rolls nebo vanilková panacotta. Za kvalitu všech specialit ručí šéfkuchař David Nerad, který má za sebou bohatou minulost ve špičkových pražských restauracích. „Jedinečný zážitek z naší kuchyně dělají například čerstvé ryby, čerstvé bylinky či výběrové maso z mladých býků. Všechny čerstvé potraviny chutnají o sto procent lépe než suroviny mražené. Z naší kuchyně bychom také rádi doporučili domácí těstoviny, které si zde vyrábíme

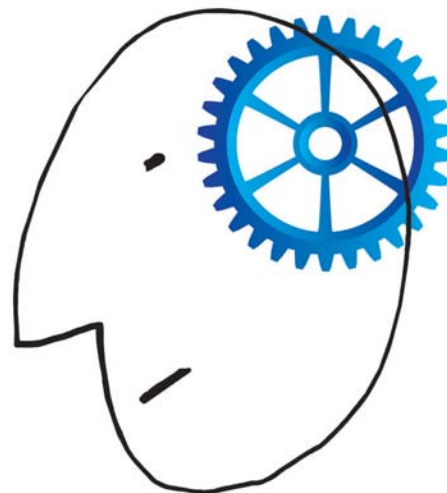
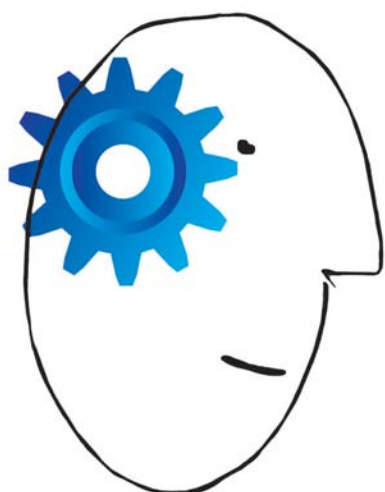
z kvalitní semolinové mouky,“ dodává manažerka restaurace Veronika Talijánová. Bohatý je rovněž nápojový, jmenovitě vinný lístek. Z přibližně padesáti druhů vína si zajisté vybere každý a kromě obligátních vín z Moravy, Francie a Itálie je možné ochutnat také produkty z Chorvatska, Německa či Rakouska. Točí se zde pivo značky Plzeňský Prazdroj a barmani vám s chutí namíchají i koktejly.

Solidní zázemí

Restaurace má také vynikající zázemí pro pořádání firemních akcí, školení a podobně. Zasedací místnost pro 75 až 120 osob disponuje dataprojektorem, promítacím plátnem, síťovým i Wi-Fi připojením k internetu, plazmovým televizorem a prostory pro coffee breaky. Setup prostor je možno flexibilně přizpůsobit potřebám klienta. Dále je k dispozici menší jednací místnost pro 6 až 8 osob, v níž se nachází flipchart, síťové a Wi-Fi připojení a rovněž prostory pro kávovou

přestávku. V letních měsících se můžete těšit na speciální akce zaměřené zejména na grilování – klobás, ryb či zeleniny – za doprovodu živé hudby. Koncept restaurace je skutečně tím pravým ořechovím pro moderního městského člověka. Můžete si zde oddechnout a načerpat nové síly obklopeni zelení a rozmazlování špičkovou gastronomií. Na druhou stranu však jde o místo se skvělým technickým zázemím pro širokou škálu firemních akcí. Tato kombinace je velkou devízou, protože kompromisy se v dnešní době nenosí.





Deset zásad užitečného brainstormingu

podle **Randah Taherové**

Osobně jsem se zúčastnila již tolika brainstormingů, že při dalším avizovaném předem chystám strategický plán úniku. No vážně, o kolika „mozkových bouřích“, kterých jste se kdy zúčastnili, si myslíte, že byly opravdu k něčemu? Brainstorming je bezesporu silný manažerský nástroj, ale stejně jako v případech jiných má svá pravidla a zásady, jak jej využívat správně a efektivně.

Pokud je ignorujete, v lepším případě odvedete mizernou práci, v tom horším ze sebe uděláte hlupáky. Pokud tedy v budoucnu nějaký brainstorming povedete, možná se vám bude hodit následujících deset pravidel.

1. Přijďte na setkání připraveni. A vyzvěte ostatní účastníky, aby se také připravili.

Budete-li je alespoň dva dny předem informovat o účelu schůzky a vybědnete je, aby sami zkusili přijít na pár zajímavých nápadů, velmi si tím ulehčíte začátek setkání.

2. Pozvěte i další lidi.

I když se daný problém týká jen vašeho týmu, vůbec není na škodu pozvat i kolegy z jiných oddělení, členy představenstva, zákazníky nebo kohokoli dalšího. Třeba zjistíte, že váš kolega ovládá techniku, která výrazně zkrátí sepisování zpráv, někdo další přijde s nabídkou úklidu ve svém volnu nebo se ukáže, že váš obchodní partner disponuje kontakty, díky nimž se vám výdaje sníží na polovinu. Také neškodí připravit drobné pohoštění a nápoje, protože s prázdným žaludkem se toho moc nevymyslí.

3. Zaměřte se na skutečnou podstatu.

Promýšlejte a přehodnocujte věc samotnou, nikoli její příznaky. Přepsání klíčové otázky nebo problému pomůže otevřít nové trajektorie myšlení a zkvalitnit nápady. Rozvíjejte chvíli větu otázky a poté vyberte jednu její verzi, která je pro zahájení schůzky nejvhodnější. Když jsem pořádala seminář na podporu kreativního myšlení, účastníci označili jako jeden z problémů ve své práci skutečnost, že postrádají myšlenkové podněty. Požádala

jsem je, aby si položili konkrétní otázku a poté několikrát za sebou použili některé jiné sloveso. Zde jsou některé z otázek, které takto vznikly:

- Otázka č. 1: Jak můžeme zaměstnat svůj mozek během jednotvárné činnosti?
- Otázka č. 2: Jak můžeme získat více znalostí a zlepšit tak činnost, kterou provádíme?
- Otázka č. 3: Jak můžeme zvýšit náš zájem?
- Otázka č. 4: Jak můžeme ztraktivnit svou práci?
- Otázka č. 5: Jak se můžeme zapojit do zajímavých činností?

Každá z těchto otázek bude vyžadovat jiný styl myšlení, a stejný problém tak bude mít několik úrovní řešení.

4. Diskusi průběžně zaznamenávejte.

Nepřipusťte, aby se ztratilo jediné slovo, které během diskuse padne. Vyberte ze skupiny osobu, která bude vše přede všemi zaznamenávat na papír. To vám umožní rozvíjet nápady každého účastníka. A nezapomeňte, že i tato zapisující osoba by měla dostat

prostor, aby sama mohla přispět svým nápadem do diskuse.

5. Nepospíchejte s posuzováním.

Představte si lovcе perel, který se vrhne do hlubin moře, sebere ze dna jednu perlorodku, plave s ní zpátky k hladině a rovnou na břeh, kde ji otevře a zjistí, že je prázdná. Poté si znovu nasadí ploutve a plave do hlubin pro další. Tohle PŘESNĚ odpovídá situaci, kdy moderátor diskusi zastaví ihned poté, co někdo přijde s jakýmkoli nápadem. Zúčastnila jsem se například semináře, na kterém byly tři z pěti mých návrhů okamžitě zamítnuty se slovy „na to nejsou peníze“, „na tohle nemůžeme vyčlenit zaměstnance“ a podobně. Nejen, že mě to odradilo, a tím pádem přimělo dále se již nezapojovat do diskuse, ale navíc celá skupina ztratila možnost dále rozpracovávat tyto „divné“ nápady a lépe je přizpůsobit aktuálním podmínkám. Ostatní už nepřišli s žádnými dalšími nápady, protože měli obavy z odmítnutí, a diskuse pak již probíhala jen mezi moderátorem a vedoucími semináře. K brainstormingu, tedy hledání nových nápadů při bouřlivé diskusi, patří neodmyslitelně právě slovo „bouřlivé“. Během skutečné bouře se také při útěku před nebezpečím zničehonic nezastavíte a nezačnete sčítat škody, které smršť dosud napáchala. Naopak, budete běžet stále dál, dokud se neocitnete v bezpečí či ve slepé uličce. Na rozdíl od povětrnostních jevů ale máte, navzdory konstantní pokojové teplotě, více možností: můžete daný problém přeformulovat znovu, a otevřít tak nový tok myšlenek nebo můžete naplánovat další seminář, který bude navazovat na ten stávající. Zaznamenávejte opravdu všechno! A až pak mezi všemi těmi nápady hledejte ty skutečně brilantní.

6. Buďte hnacím motorem semináře.

Nikdy, opravdu NIKDY se nezastavujte, i když si myslíte, že

jste našli vhodné či dokonce dobré řešení. Riskujete totiž, že ztratíte nějaké daleko lepší, které by vás napadlo za další čtyři minuty. Jděte stále dál, vyzbrojeni novými nápady nebo, pokud vám dojde „šťáva“ (nebo kafe), alespoň rozvíjejte ty předchozí. A nebojte se vypustit ven i ty nápady, které máte sami za příliš radikální a šílené. Při brainstormingu se členy jedné neziskovky, která provozovala malou půjčovnu videokazet a chtěla zvýšit příjmy, které jí z ní plynuly, se vynořil jeden šílený nápad: půjčovat filmy zdarma. Naštěstí jsme ten nápad nezavrhl, ale dál se s ním pracovalo a v půjčovně se jej rozhodli vyzkoušet. V rohu místnosti byla nainstalována televize a kolem ní položeny velké koberce. Filmy se zde promítaly zdarma, platilo se pouze za popcorn, nápoje, pizzy a za polštářky. Tržby z prodeje začaly brzo stoupat a pracovníci organizace získali novou zkušenost: nyní spolu s filmy, které jsou opět zpoplatněny, nabízejí vyzkoušené kombinace jídel podle toho, o jaký druh filmu se jedná (horor, komedie, drama atd.). A funguje to výborně! Takže nepřestávejte chrlit sebešilenější nápady.

7. Prosadte dostatečné kvóty.

Neukončujte brainstorming jen proto, že došel čas. Opište ručně napsané nápady do počítače a rozešlete je účastníkům svého semináře i dalším lidem, kteří se jej neúčastnili. Požádejte všechny, aby ještě předtím, než začnou tyto nápady hodnotit, k nim přidali další dva, a pomohli tak naplnit stanovenou kvótu (například 100 nápadů). A poproste je, aby rozvíjeli i myšlenky, které jsou již v seznamu uvedeny.

8. Rozpracovávajíte a vylepšujete.

Spojte dva či více nápadů a použijte jejich kombinaci. Zkuste modifikovat zadání z jiného úhlu pohledu. Podívejte se na problém například očima zaměstnanců,

klientů, dodavatelů, sponzorů, členů představenstva, poskytovatelů finančních zdrojů a podobně.

9. Zdokonalte grafickou podobu.

Na tabuli většinou píšete slova, která popisují navrhovaná řešení, ale existují i další možnosti. Zkuste při spojování myšlenek použít náčrtky (můj nejoblíbenější je jednoduchý panáček), nákrsky, barevná kódování, šipky, trojúhelníky, hvězdičky a lomené čáry. Výsledek bude jistě stát za to a třeba se rozhodnete jej dokonce zarámovat.

10. Vytvořte pocit ohrožení.

Proč nepřimět účastníky semináře při řešení otázky sníženého rozpočtu k tomu, aby seděli vzpřímeně a strnule, a lépe si tak uvědomovali hrozbu vládních škrtů? Třeba byla zavřena vaše továrna a lidé propuštěni nebo zničehonic odešel důležitý manažer i se svými klíčovými znalostmi a vy nyní zachraňujete situaci s minimem informací, které máte k dispozici. Můžete se na svůj problém dívat z jiné perspektivy a zkoumat reakci na dramatické situace. Například místo otázky „Jak můžeme zlepšit proces získávání finančních zdrojů?“ se můžeme zeptat: „Jak by musela vláda změnit své strategie, aby nám to opravdu hodně uškodilo?“ Poté můžeme vypsát seznam všech přehmatů, které bychom mohli provést (a snažit se jich vymyslet co nejvíce). Tím se nám otevrou nové pohledy na věc a my pak jednoduše použijeme opačné

O autorce

Randah Taherová se zabývá rozvojem projektů a konzultantskou činností. Působí v Torontu, předtím pracovala sedm let v Montrealu. Spolupracuje s nevýdělečnými vzdělávacími organizacemi a společnostmi zabývajícími se společenskými záležitostmi a podílí se na projektech zaměřených na rozvoj mládeže, posílení vzdělávání a oživení společenského života. Poskytuje konzultace a skupinovou výuku v oblasti nástrojů na kreativní řešení problémů, progresivního strategického managementu, restrukturalizace a rozvoje programů. Randah je zakladatelkou hnutí My Arabic Story, kulturně zaměřeného společenství dobrovolníků z nejrůznějších zemí světa, kteří předávají lidové příběhy vyprávěním, hraním loutkového divadla a vydáváním zvukových CD. Více informací získáte po zadání hesla Contagious Creativity na stránkách Googlu nebo zasláním e-mailu na následující adresu: myarabicstory@yahoo.ca.

postupy než ty, které jsme vymysleli. Díky značnému emočnímu napětí bývá výsledek často mnohem realističtější.

A to je vše. Nyní jste připraveni vést svůj příští brainstorming s přehledem a efektivněji než kdykoli předtím. Ale ještě než se do toho pustíte, zkuste si jednoduché cvičení a odpovězte na následující otázku „Kolik způsobů lze využít kancelářskou sponku?“, nebo případně „Čím vším může být kancelářská sponka?“. Nastavte si stopky na 10 minut a pusťte se do toho.

Co je to ChangeThis:

Duchovním otcem neziskového projektu ChangeThis.com je známý autor bestsellerů, jako jsou Purple Cow či Bootstrapper's Bible Seth Godin (www.sethgodin.com/sg/), který patří mezi nejužnavanější autory business literatury světa. Samotnou organizaci ChangeThis založili v létě 2004 Amit Gupta, Catherine Hickey, Noah Weiss, Phoebe Espiritu a Michelle Sriwongtong. Jejím smyslem je sdílet inovativní myšlenky z nejrůznějších oborů, které nahlízejí na danou problematiku z jiného než obvyklého úhlu. Mezi autory patří celá řada uznávaných specialistů a projekt zůstává stále otevřen novým autorům. Jejich „manifesta“, obvykle v podobě PDF, jsou volně šiřitelná a velice poučná. Na těchto stránkách budete proto pravidelně nacházet ta nejzajímavější, která vás mohou posunout vpřed. Více na www.changethis.com.

Spokojení pionýři

Největší tuzemská advokátní kancelář Procházka / Randl / Kubr patří k prvním pionýrům, kteří před třemi lety na řešení BlackBerry přešli.

„Prostřednictvím BlackBerry mohu prakticky neustále komunikovat se svými kolegy a podělit s nimi o jejich zkušenosti. A moji klienti? Už si zvykli, že jsem pro ně vždy on-line!“ pochvaluje si partner firmy dr. Pavel Randl, LL.M.

Proč jste si pro komunikaci vybrali právě BlackBerry?

Tehdy jsme každý používali nějaké jiné řešení, ale nic nebylo tak jednoduché na integraci jako BlackBerry, které jsme znali ze zahraničních konferencí od kolegů. Když T-Mobile BlackBerry nabídl v tuzemsku, hned jsme ho vyzkoušeli.

Byl přechod na BlackBerry náročný?

Nejdříve jsme používali asi šest komunikátorů BlackBerry v měsíčním pilotním provozu. Během něj jsme zjistili, že toto řešení skutečně pokrývá významnou část našich komunikačních potřeb, a proto jsme záhy přešli do rutinního provozu v počtu cca dvaceti komunikátorů a jejich počet rychle rostl. Samotná implementace řešení



BlackBerry do naší firemní agendy nepřekročila běžný rámec, a proto jsme ji zvládli vlastními silami.

Které modely handheldů BlackBerry jste zkoušeli a máte mezi jednotlivými modely nějaké preference?

Nasazovali jsme všechny modely, které T-Mobile průběžně nabízel, takže máme v provozu i nějaké „muzeální kousky“. Oceňujeme neustálý přístup k e-mailové schránce a QWERTZ klávesnici.

Kdo ve vaší společnosti BlackBerry využívá?

U nás je těmito zařízeními vybaveno přes 50 procent firmy, od top managementu po pracovníky na nižších pozicích, kteří jsou v přímém kontaktu se zákazníkem.

Jaký celkový efekt mělo zavedení BlackBerry ve vaší společnosti a jaké jsou jeho výhody?

Vnímáme především zlepšení komunikace s klienty a upevnění vztahu s nimi, ale rovněž jsme zaznamenali zlepšení interní komunikace. Zřejmě největší devízou zařízení je jeho až extrémní jednoduchost a uživatelská vstřícnost.

Jak rychle se vám investice do řešení BlackBerry vrátila?

Podle mého soudu je doba návratnosti velmi krátká.

WES 2008: Horké novinky představeny

Nové zařízení BlackBerry Bold, nový server BlackBerry Unite, ale i BT Stereo Gateway pro přehrávání hudby a řada dalšího příslušenství se staly největšími lákadly konference Wireless Enterprise Symposium (WES 2008).

Na konferenci do amerického Orlanda se sjelo více než pět a půl tisíce návštěvníků včetně zástupců společnosti T-Mobile a jejich největších zákazníků. Součástí konference totiž bylo i představení nejžhavějších novinek BlackBerry pro letošní rok a obsáhlá prezentace řešení třetích stran.

V rámci symposia BlackBerry představilo dlouho očekávaný přístroj BlackBerry Bold 9000, který je obdařen plnou datovou výbavou a 3,5mm jackem pro připojení sluchátek. Má zabudovaný GPS přijímač, který v kombinaci s mapami BlackBerry funguje jako plnohodnotná GPS navigace. Další velkou novinkou je server BlackBerry Unite zaměřený na správu zařízení a sdílení kalendáře, adresáře a souborů, určený hlavně pro využití v rodinách a malých firmách používajících zařízení BlackBerry. Uživatele určitě potěší také BT Stereo Gateway pro přehrávání hudby uložené na BlackBerry zařízení přes domácí stereosystém.

Více o BlackBerry také na:
www.t-mobile.cz/blackberry



Systém lze aplikovat přímo anebo pronajmout v hostingovém centru, respektive jinak přizpůsobit požadavkům klienta. I proto je Advokátní agenda vhodná pro padesát i pro pět uživatelů. Pro více informací kontaktujte:
e-mail: info@system4u.cz, tel.: +420 543 210 522,
web: www.system4u.cz.

Software pro advokáty v BlackBerry

Kdykoliv a kdekoliv můžete mít přístupné firemní informace, vyúčtovat svou práci či komunikovat s kolegy.

Díky aplikaci Advokátní agenda společnosti System4u a telefonu BlackBerry získáte mobilní přístup do knihy spisů, výkazů práce a knihy klientů. Samozřejmostí je integrace s e-mailem, kalendářem a úkoly. Uživatelsky orientovaná aplikace Advokátní agenda poskytuje komplexní řešení pro přehlednou správu času a informací moderně řízené advokátní kanceláře.

Advokátní Agenda zahrnuje:

- centrální databázi klientů, jejich spisů a záznamů do stavu spisu,
- evidenci a fakturaci úkonů a práce advokáta,
- přehledné statistiky o vytíženosti a tržbách zaměstnanců,
- integrovaný e-mail; knihu papírové pošty,
- přehled o programu kolegů díky skupinovým kalendářům,
- možnost plnohodnotné práce doma nebo na cestách,
- adresáře soudů, státních zastupitelstev a dalších orgánů státní správy,
- přístup do aplikace prostřednictvím zařízení BlackBerry.

Modré zuby

Žádné dráty, jen pohodlí, prvotřídní technologie a luxusní balení. Zkrátka ty nejneodolatelnější hračky využívající technologie Bluetooth, aby vám zpříjemnily život.

Zabiják hluku

Bezdrátové sluchátko Aliph Jawbone dobře vypadá a současně vám poskytne bezkonkurenční kvalitu hovoru. Rozpozná frekvenci vašeho hlasu, všechno ostatní vyhodnotí jako přebytečný hluk, který ke druhé straně nepropustí. Pořídíte ho na www.jawbone.com za 130 USD tj. cca 2050 Kč.



iPod bez drátů

Adaptér JABRA A125s jednoduše připojte ke svému iPodu a pak už jen spárujte se svými Bluetooth sluchátky. Baterie vydrží až deset hodin a dosah má deset metrů. Seženete v běžné maloobchodní síti za 845 Kč.



Virtuální klávesnice

i-Tech Virtual Keyboard využívá vedle Bluetooth také laseru, jehož pomocí promítá obraz klávesnice na jakýkoliv plochý povrch. Úhozy na místa, na něž jsou promítány jednotlivé klávesy, provázejí simulované zvuky cvaknutí tlačítka. Za 4575 Kč ji koupíte například na www.computer.cz



Hudba v hodinkách

Hodinky Sony Ericsson MBW 150 Music Artist mají tlačítka k ovládní přehrávané hudby v telefonu a malý OLED displej pro zobrazení názvu právě hrající skladby a telefonního čísla při příchozím hovoru nebo SMS. K dostání na www.sonyericsson-shop.cz za 4529 Kč.



Mobilní ozvučení

Reproduktor Sony Ericsson MBS-100 překvapí vysoce kvalitním zvukem a obstojnou hlasitostí. Díky vestavěné akumulátorové baterii je naprosto mobilní. Dokreslení hudby lze regulovat ekvalizérem na mobilním telefonu. K dostání v běžné maloobchodní síti.



