

Dříve než začnete zařízení používat

Přečtěte si veškeré instrukce, abyste si mohl následně užívat přístupu k síti Internet kdykoli a odkudkoli.

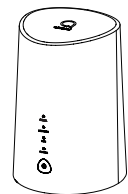
Kam umístit router

Ideálním místem pro zařízení pro příjem nejlepšího signálu je v blízkosti okna. Vyzkoušejte různá místa a vyberte z nich to, které disponuje nejlepším signálem.

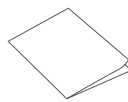
Které faktory mohou ovlivnit sílu signálu

Betonové a dřevěné zdi mohou oslabit přenos bezdrátového signálu. Elektrospotřebiče vysílající silné elektrické či magnetické pole, např. mikrovlnné trouby, lednice a satelitní antény, mohou negativním způsobem ovlivnit sílu signálu. Umístěte proto Váš router dál od spotřebičů uvedeného typu.

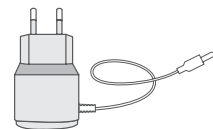
Obsah balení:



Router Cat. 7. (Cat7 router)



Rychlá uživatelská příručka



Napájecí adaptér

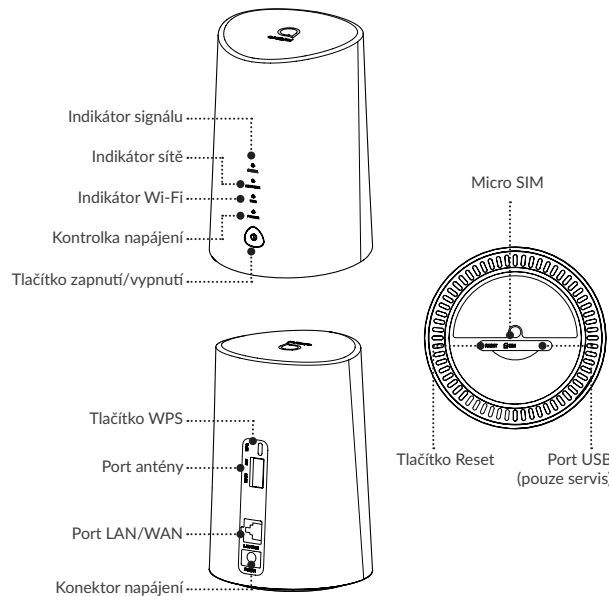


Síťový kabel

Poznámky:

- Podpora pouze karty Micro SIM. Nevkládejte kartu nano SIM, mohlo by dojít k jejímu zaseknutí ve slotu a poškození zařízení.
- Používejte pouze schválený napájecí adaptér Alcatel, který je součástí tohoto balení.
- Neschválené zdroje napájení mohou být nebezpečné a mohou poškodit zařízení.

Seznámení se zařízením:



Tlačítko zapnutí/vypnutí

- Jakmile router připojíte k elektrické zásuvce, automaticky se zapne.
- Chcete-li zařízení vypnout, stiskněte a podržte tlačítko zapnutí/vypnutí na 3 sekundy.
- Chcete-li zařízení zapnout, stiskněte a podržte tlačítko zapnutí/vypnutí na 1 sekundu.

Tlačítko WPS

Chcete-li povolit funkci WPS, stiskněte a podržte tlačítko WPS na 3 sekundy. Indikátor LED Wi-Fi začne modře blikat. Potom do dvou minut stiskněte tlačítko WPS na zařízení, ke kterému se chcete připojit, přiřadí nastavení sítě.

Tlačítko Reset

Pomocí sponky nebo tupého špendlíku jemně stiskněte resetovací tlačítko a podržte ho po dobu 3 sekund. Všechny LED diody se rozsvítí, následně zhasnou a po dokončení resetu se opět rozsvítí. Zařízení lze taktéž resetovat přes webové rozhraní (viz Uživatelská příručka router).

Port USB

Je určen pouze pro poprodejní údržbu, pro koncového uživatele nemá žádnou funkci. Nepoužívejte ho.

Popis indikátorů LED

Ikona	Popis
POWER	<ul style="list-style-type: none">• Svítí modře: Zařízení je zapnuté.• Nesvítí: Zařízení je vypnuté.
WIFI	<ul style="list-style-type: none">• Svítí modře: Funkce Wi-Fi je zapnutá.• Bliká modře: Připojení pomocí funkce WPS je k dispozici.• Nesvítí: Funkce Wi-Fi je vypnutá.
NETWORK	<ul style="list-style-type: none">• Svítí žlutě: Připojeno k síti 2G.• Svítí zeleně: Připojeno k síti 3G.• Svítí modře: Připojeno k síti 4G.• Svítí fialově: Připojeno k ethernetové síti.• Svítí červeně: Není k dispozici žádná karta Micro SIM nebo zařízení není registrováno v síti.• Bliká žlutě: Zaregistrováno v síti 2G.• Bliká zeleně: Zaregistrováno v síti 3G.• Bliká modře: Zaregistrováno v síti 4G.
SIGNAL	<ul style="list-style-type: none">• Svítí modře: Silný signál.• Svítí zeleně: Středně silný signál• Svítí žlutě: Slabý signál.• Svítí červeně: Žádný signál.

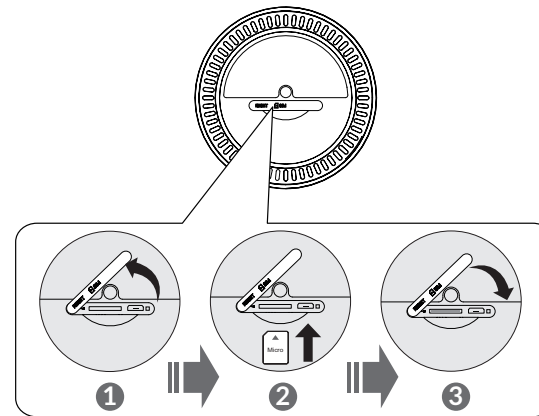
Zprovoznění zařízení:

Vložení karty Micro SIM

Postupujte podle 3 kroků na obrázku níže.

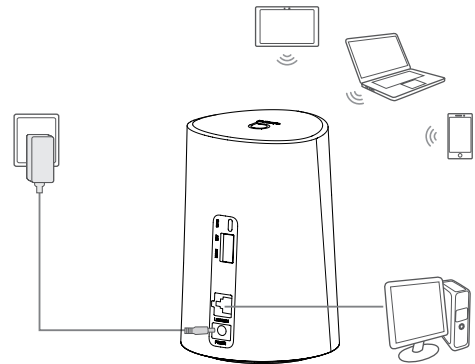
- 1) Otevřete kryt slotu karty Micro SIM.
- 2) Vložte do slotu karty SIM kartu Micro SIM.
- 3) Zavřete kryt slotu karty Micro SIM.

Když se router používá, kartu Micro SIM nevyjímejte. Pokud byste to udělali, mělo by to vliv na funkci zařízení a mohlo by dojít ke ztrátě dat na kartě Micro SIM.



Připojení napájecího adaptéru

Zapojte napájecí adaptér podle obrázku níže. Jakmile router připojíte k elektrické zásuvce, automaticky se zapne.



Aby nedocházelo k rušení rádiovým signálem, umístěte router alespoň jeden metr od telefonu a jiných elektrických zařízení.



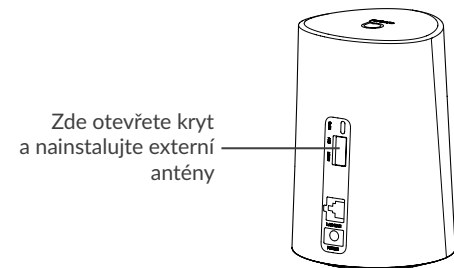
Volitelné: Instalace externích antén

V místech se slabým signálem můžete příjem signálu zlepšit připojením externí antény ke dvěma portům označeným textem „MAIN/DIV“.

Varování:

Před instalací externích antén musí být router vypnutý a odpojený od elektrické zásuvky.

Externí antény musí být nainstalovány kvalifikovaným technikem. Používejte jen antény dodané výrobcem tohoto zařízení.



Připojte zařízení k síti

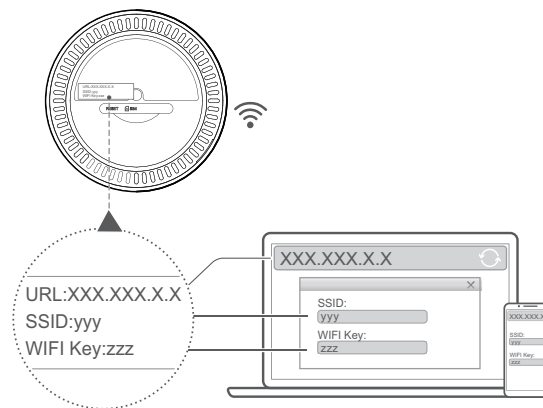
• Wi-Fi

Pro připojení k bezdrátové síti postupujte následovně. Zařízení podporuje 2,4GHz a 5GHz síť Wi-Fi.

1) To, zda je funkce Wi-Fi zapnutá, zkontrolujete podle toho, zda na zařízení svítí LED dioda Wi-Fi. (Viz kapitola: Seznámení se zařízením)

2) Zapněte připojení Wi-Fi na zařízení, které si přejete připojit. Postup najdete v uživatelské příručce Vašeho notebooku/zařízení.

3) Najděte název bezdrátové sítě na Vašem notebooku/zařízení. Název sítě neboli SSID a klíč zabezpečení/Wi-Fi lze najít na štítku umístěném na zadní straně zařízení.

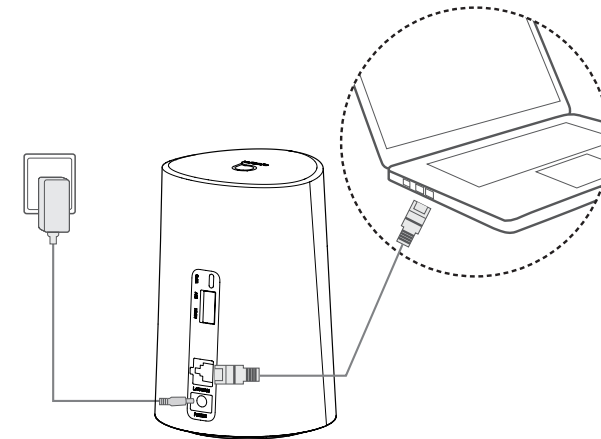


4) Klikněte na možnost připojit (connect) a zadejte klíč zabezpečení/Wi-Fi. Nyní budete připojeni ke směrovači 7. kat.

• Síťový kabel

Zasuňte jeden konec síťového kabelu do portu sítě LAN.

Druhý konec síťového kabelu jednoduše připojte k zařízení (např. notebooku či osobnímu počítači).



Jak změnit klíč Wi-Fi

1) Do adresového pole zadejte adresu <http://192.168.1.1> a poté stiskněte klávesu Enter. Zobrazí se úvodní obrazovka.

2) Klikněte na možnost Přihlásit se (Log in) a zadejte heslo. (Přihlašovací heslo naleznete na štítku na spodní straně zařízení.)

Poznámka: Změna výchozího hesla je kvůli zabezpečení povinná.

3) Pro změnu klíče Wi-Fi přejděte do nabídky Nastavení > Wi-Fi > Základy.

Bezpečnostní upozornění

- Během bouřek zařízení vypněte a odpojte všechny kabely.
- Nepoužívejte externí antény nebo napájecí adaptéry, které netvoří standardně dodávanou součást tohoto zařízení a které nejsou schváleny společností Alcatel. Alcatel nezodpovídá za jakékoli problémy vzniklé používáním takovýchto externích antén či napájecích adaptérů. Externí antény musí být nainstalovány kvalifikovaným technikem.
- Modem ani SIM karta nejsou kompatibilní s žádným jiným zařízením.

Aktualizace softwaru

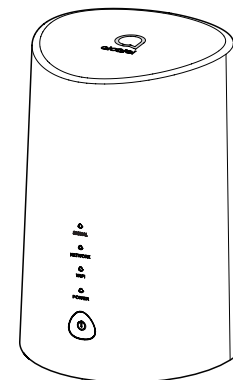
Když zařízení stáhne a nainstaluje aktualizace softwaru, budou LED kontrolky zařízení blikat v pořadí ZAPNUTÍ > WI-FI > SÍŤ > SIGNÁL.

Směrovač v tuto chvíli nevypínejte, jinak by mohlo dojít k jeho poškození.

LINKHUB

LTE cat7 Home Station

Stručná příručka



HH71VM

alcatel