



Nastavení služby T-Mobile GPRS

pro přístup na Internet z počítače s operačním systémem Windows

Obsah

- Úvod
- Instalace modemu
- Nastavení počítače
- Obecné parametry nastavení

Úvod

Tento manuál slouží jako návod pro nastavení T-Mobile GPRS na počítači pro připojení na Internet. Text je určen uživatelům s operačním systémem Windows. V případě, že využíváte jiný operační systém, je zapotřebí obrátit se na svého administrátora, popř. prodejce počítače a za využití obecných parametrů nastavení (viz kapitola 4) náležitě upravit postup popsany v kapitole 2.

Abyste mohli začít využívat službu T-Mobile GPRS, je nutné:

- vlastnit SIM kartu T-Mobile
- aktivovat si službu T-Mobile GPRS prostřednictvím Infolinky
(tarifní zákazníci si mohou dále vybrat z několika GPRS tarifů)
- mít telefon podporující GPRS (nebo jiné zařízení jako modem či PCMCIA kartu s touto podporou)

Pro snadnou instalaci T-Mobile GPRS doporučujeme využít T-Mobile GPRS software, který slouží k nastavení připojení na počítači. CD s tímto softwarem získáte ke každému telefonu podporujícímu GPRS zakoupeném ve Značkových prodejnách T-Mobile nebo si jej můžete stáhnout na adrese www.t-mobile.cz/gprs. V případě, že můžete využít tento software, nemusíte již pokračovat podle níže uvedeného postupu, neboť software se o instalaci modemu a nastavení připojení postará za Vás.

Některé níže popisované položky menu se mohou lišit v závislosti na verzi operačního systému Windows, který využíváte. Jestliže se tedy některá z níže uváděných položek v popisovaných menu nenachází, je zapotřebí v menu hledat příslušnou položku obdobného významu (a ve většině případů i velmi podobného označení). V některých případech uvádíme i více variant označení položky, popř. cesty v menu.

Instalace modemu

Před zahájením konfigurace GPRS připojení na Internet je zapotřebí provést instalaci modemu k zařízení, které pro připojení hodláte využívat. Postup instalace se liší dle typu zařízení nebo typu telefonu, který využíváte.

Telefony podporující službu GPRS jsou v převážné většině případů prodávány spolu s instalačním CD od výrobce, na kterém jsou ovladače modemu k dispozici. V případě, že toto CD není standardní součástí dodávky, doporučujeme ovladače stáhnout ze stránek výrobce, popř. kontaktovat prodejce telefonu s žádostí o jejich poskytnutí. Při instalaci ovladačů modemu systém Windows provádí rozpoznání hardwaru. Nejčastěji je během instalace ovladačů nutné mít zařízení již připojené k počítači, tzn:

- propojit telefon (či jiné GPRS zařízení) s počítačem prostřednictvím kabelu
nebo
- propojit telefon s počítačem prostřednictvím infračerveného portu
nebo
- vložit GPRS PCMCIA kartu do počítače

Pro informace o instalaci ovladačů modemu pro konkrétní typ telefonu/zařízení doporučujeme prostudovat manuál, popř. vložit přiložené CD do počítače a v zobrazených volbách (liší se typem telefonu) nalézt položku sloužící k instalaci modemů.

Obecně je možné doporučit následující postup:

1. Propojte telefon s počítačem některým z výše uvedených způsobů.
2. Vložte CD dodané k telefonu do počítače.
3. Vyhledejte položku sloužící k instalaci ovladačů modemu.
4. Spusťte instalaci.
5. Dodržujte pokyny zobrazované na obrazovce.

Nastavení počítače

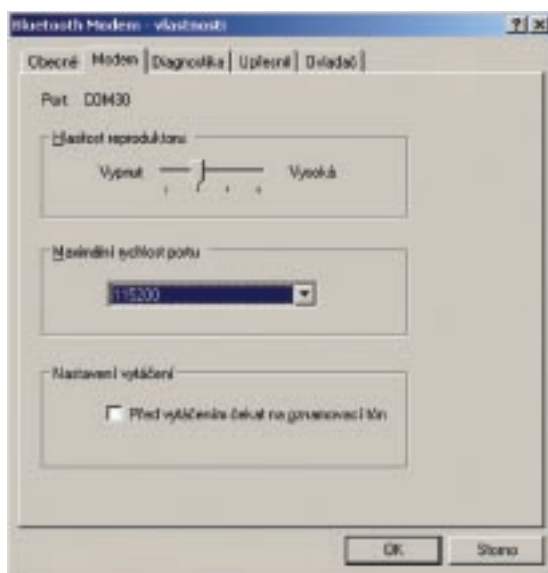
Níže popsaný postup nastavení T-Mobile GPRS na počítači můžete využít v situaci, kdy již máte úspěšně nainstalován ovladač modemu zařízení, které budete pro připojení užívat.

Na ploše Windows vyberte tlačítko Start a dále položku Nastavení → Ovládací panely.

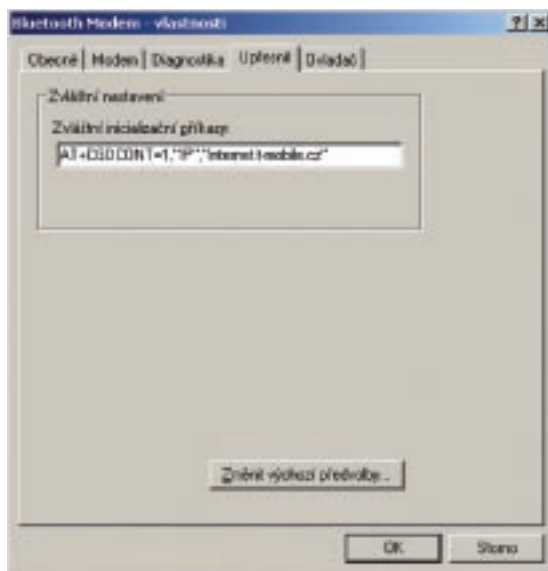
Zvolte položku Modemy (popř. položku Možnosti telefonu a modemu).

Vyberte záložku Modemy, v zobrazeném seznamu vyberte modem, který se váže k Vámi nainstalovanému zařízení a stiskněte tlačítko Vlastnosti.

V zobrazeném okně (popř. po výběru záložky Modem) nastavte rychlost portu na **115 200** (některé starší přístroje, resp. ovladače modemu, umožňují zvolit rychlost maximálně 57 600).



Dále vyberte záložku Upřesnit a v položce Zvláštní inicializační příkazy vyplňte:
AT+CGDCONT=1,"IP","internet.t-mobile.cz"



V nabídce Start zvolte položku Programy → Příslušenství → Komunikace → Telefonické připojení sítě (popř. Síťová připojení).

Klikněte na ikonu Vytvořit nové připojení (popř. vyberte Soubor → Nové připojení). Spustí se průvodce pro vytvoření nového spojení. Sledujte instrukce zobrazené v průvodci. Budete volit v závislosti na verzi operačního systému Windows některé z následujících informací:

- typ spojení: dial-up připojení na Internet
- způsob připojení: prostřednictvím modemu
- název spojení: dle svého uvážení
- **telefonní číslo pro připojení: *99***1#**
- uživatelské jméno, heslo, doména: nevyplňujte

Průvodce se může lišit v závislosti na verzi operačního systému Windows. Zcela bezpodmínečně je však nutné správně vyplnit položku s telefonním číslem.

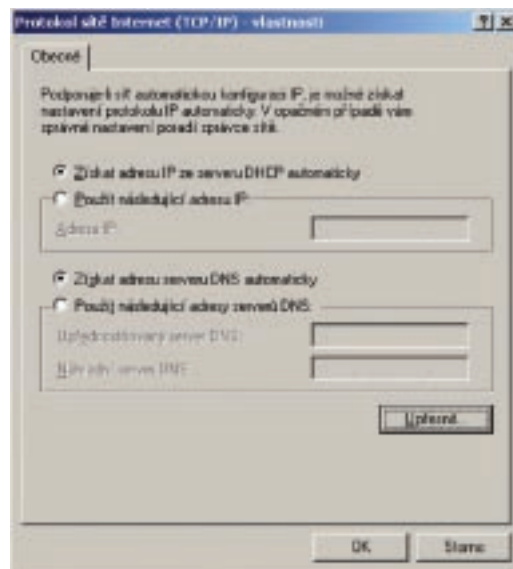
V otevřeném okně Telefonické připojení sítě klikněte pravým tlačítkem myši na Vámi vytvořené spojení a zvolte položku Vlastnosti.

Zvolte záložku Síť a ujistěte se, že v seznamu figuruje a je zaškrtnuta možnost TCP/IP.

V seznamu zvolte tuto položku (TCP/IP) a klikněte na tlačítko Vlastnosti.

Zkontrolujte nastavení následujících voleb:

- získat adresu IP ze serveru DHCP automaticky
- získat adresu serveru DNS automaticky



Po stisknutí tlačítka Upřesnit zkontrolujte nastavení následujících voleb:

- komprimovat hlavičky protokolu IP – odškrtnuto
- používat výchozí bránu vzdálené sítě – zaškrtnuto

Nastavení služby T-Mobile GPRS je tímto provedeno.

Připojení je možné inicializovat prostřednictvím volby Start → Programy → Příslušenství → Telefonická připojení sítě (nebo Start → Nastavení → Síťová připojení). V okně se seznamem připojení vyberte spojení, které jste vytvořili. V případě dotazu na uživatelské jméno a heslo tyto položky nevyplňujte (zkontrolujte správnost telefonního čísla pro připojení – *99***1#).

Obecné parametry nastavení

Obecné parametry pro nastavení GPRS spojení:

Vytáčené číslo:	*99***1#
Jméno a heslo:	nevyplňuje se
AT příkaz:	AT+CGDCONT=1,"IP","internet.t-mobile.cz"
Název APN:	internet.t-mobile.cz
DNS:	získat od DHCP nebo primární: 62.141.0.1 sekundární: 213.162.65.1