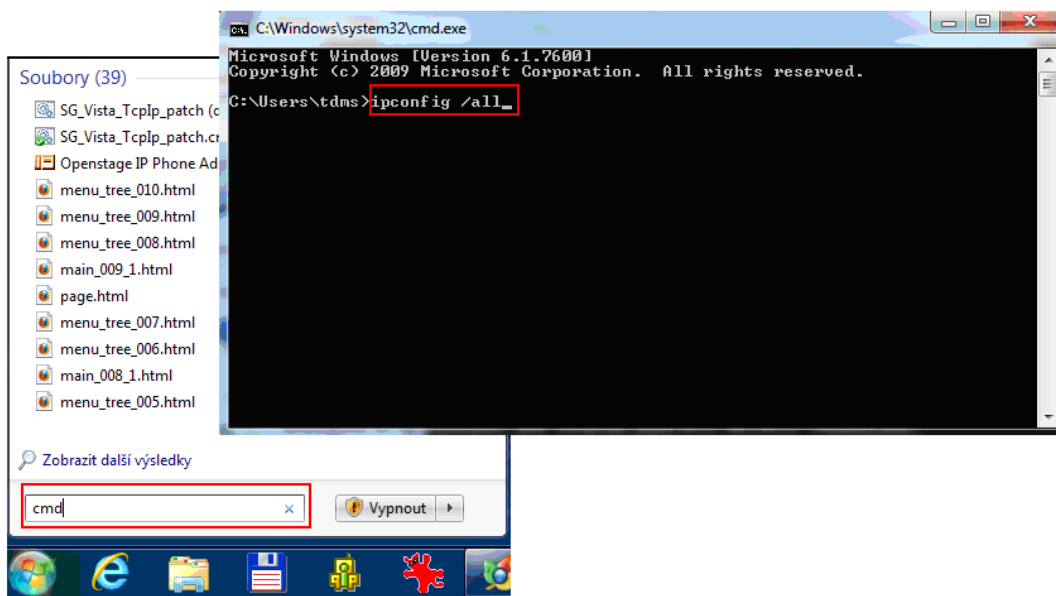


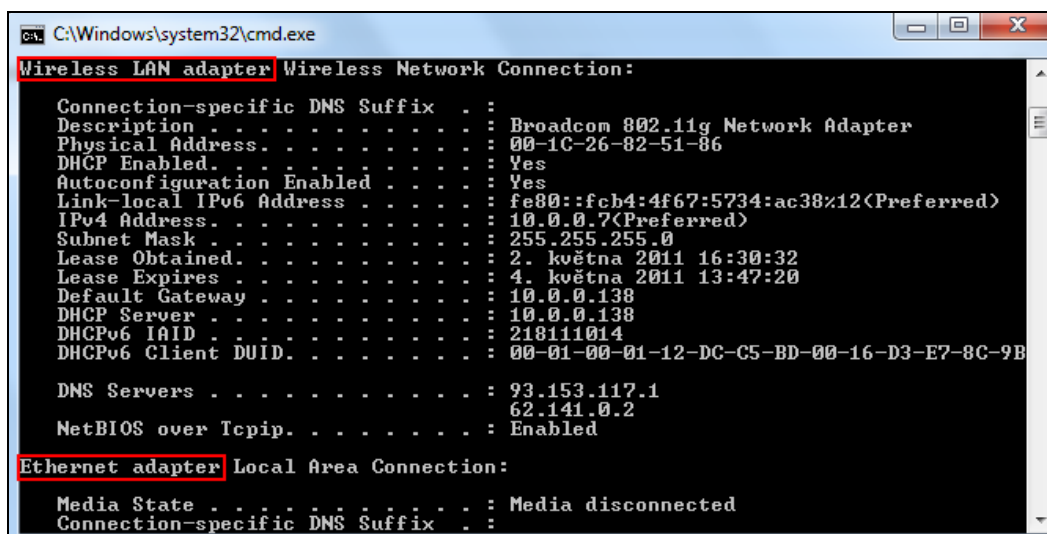
Windows 7: Kontrola nastavení síťového připojení

1. Nejprve ověřte, jaké adresy DNS serverů máte nastaveny ve Vašem PC. Klikněte na tlačítko **hlavní nabídka** – v levé části spodní lišty, do pole pro vyhledávání napište **CMD** a stiskněte **ENTER**. Objeví se okno Příkazového řádku.



2. Do příkazového řádku vepište text **IPCONFIG /ALL** (pozor na mezeru mezi IPCONGIG a /)

3. Zobrazí se výpis informací o síťových adaptérech. Dle typu Vašeho připojení vyhledejte používaný síťový adaptér. Připojujete-li se přes WiFi, hledejte název adaptéru **Adaptér Bezdrátového připojení** (popř. **Wireless LAN adapter**). V případě připojení přes kabel do Vašeho PC hledejte název **Adaptér síť Ethernet** (popř. **Ethernet adapter**). Viz obrázek.



4. Pod názvem daného adaptéru se zobrazí výpis nastavených parametrů. Hledejte položku **DNS Servery**. Mohou nastat tři situace:

DNS jsou v PC nastaveny správně – automaticky. Hledejte položky *Výchozí brána/Default Gateway*, *DHCP Server* a *DNS servery* – čísla se budou shodovat. Navíc u DNS serverů bude uvedena pouze jedna adresa.

```

Connection-specific DNS Suffix . . . . . : 
Description . . . . . : Broadcom 802.11g Network Adapter
Physical Address. . . . . : 00-1C-26-82-51-86
DHCP Enabled. . . . . : Yes
Autoconfiguration Enabled . . . . . : Yes
Link-local IPv6 Address . . . . . : fe80::fcb4:4f67:5734:ac38%12<Preferred>
IPv4 Address. . . . . : 10.0.0.7<Preferred>
Subnet Mask . . . . . : 255.255.255.0
Lease Obtained. . . . . : 2. května 2011 16:30:32
Lease Expires . . . . . : 4. května 2011 15:43:45
Default Gateway . . . . . : 10.0.0.138
DHCP Server . . . . . : 10.0.0.138
DHCPv6 IAID . . . . . : 218111014
DHCPv6 Client DUID. . . . . : 00-01-00-01-12-DC-C5-BD-00-16-D3-E7-8C-
DNS Servers . . . . . : 10.0.0.138
NetBIOS over Tcpip. . . . . : Enabled
    
```

DNS jsou v PC nastaveny správně – manuálně. Správná DNS jsou 93.153.117.1 a 62.141.0.2

```

Connection-specific DNS Suffix . . . . . : 
Description . . . . . : Broadcom 802.11g Network Adapter
Physical Address. . . . . : 00-1C-26-82-51-86
DHCP Enabled. . . . . : Yes
Autoconfiguration Enabled . . . . . : Yes
Link-local IPv6 Address . . . . . : fe80::fcb4:4f67:5734:ac38%12<Preferred>
IPv4 Address. . . . . : 10.0.0.7<Preferred>
Subnet Mask . . . . . : 255.255.255.0
Lease Obtained. . . . . : 2. května 2011 16:30:32
Lease Expires . . . . . : 4. května 2011 13:47:20
Default Gateway . . . . . : 10.0.0.138
DHCP Server . . . . . : 10.0.0.138
DHCPv6 IAID . . . . . : 218111014
DHCPv6 Client DUID. . . . . : 00-01-00-01-12-DC-C5-BD-00-16-D3-E7-8C-
DNS Servers . . . . . : 93.153.117.1
                       : 62.141.0.2
NetBIOS over Tcpip. . . . . : Enabled
    
```

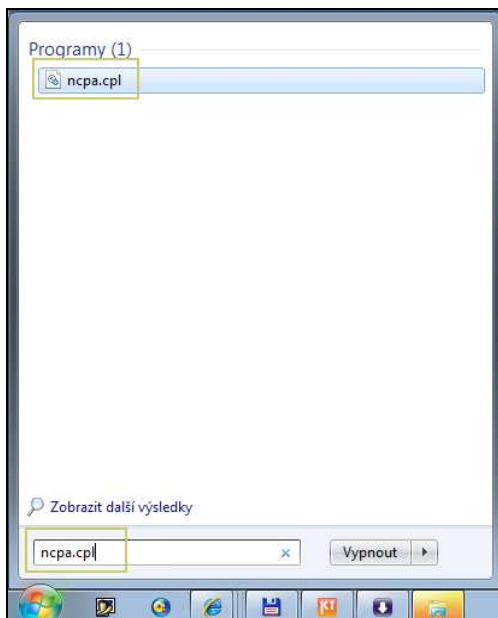
DNS NEJSOU v PC nastaveny správně. U položky DNS jsou jiné adresy DNS než 93.153.117.1 a 62.141.0.2

```

Connection-specific DNS Suffix . . . . . : 
Description . . . . . : Broadcom 802.11g Network Adapter
Physical Address. . . . . : 00-1C-26-82-51-86
DHCP Enabled. . . . . : Yes
Autoconfiguration Enabled . . . . . : Yes
Link-local IPv6 Address . . . . . : fe80::fcb4:4f67:5734:ac38%12<Preferred>
IPv4 Address. . . . . : 192.168.0.104<Preferred>
Subnet Mask . . . . . : 255.255.255.0
Lease Obtained. . . . . : 5. května 2011 13:13:06
Lease Expires . . . . . : 6. května 2011 13:14:49
Default Gateway . . . . . : 192.168.0.1
DHCP Server . . . . . : 192.168.0.1
DHCPv6 IAID . . . . . : 218111014
DHCPv6 Client DUID. . . . . : 00-01-00-01-12-DC-C5-BD-00-16-D3-E7-8C-
DNS Servers . . . . . : 212.158.128.2
                       : 212.158.128.3
NetBIOS over Tcpip. . . . . : Enabled
    
```

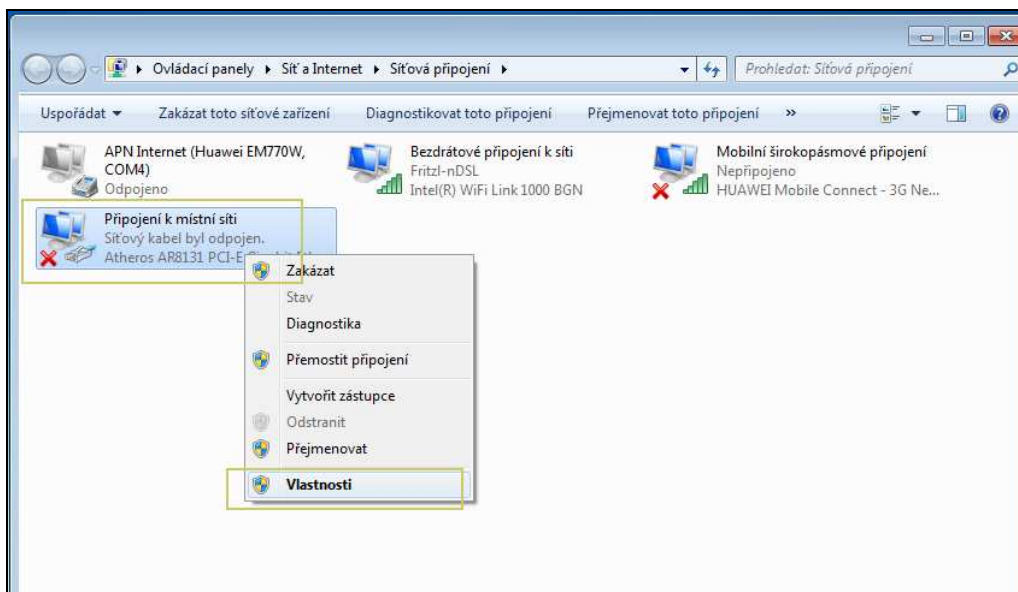
Windows 7: Kontrola a postup nastavení síťového připojení

1. Klikněte na tlačítko hlavní nabídky – v levé části spodní lišty, do pole pro vyhledávání napište **NCPA.CPL** a stiskněte ENTER.

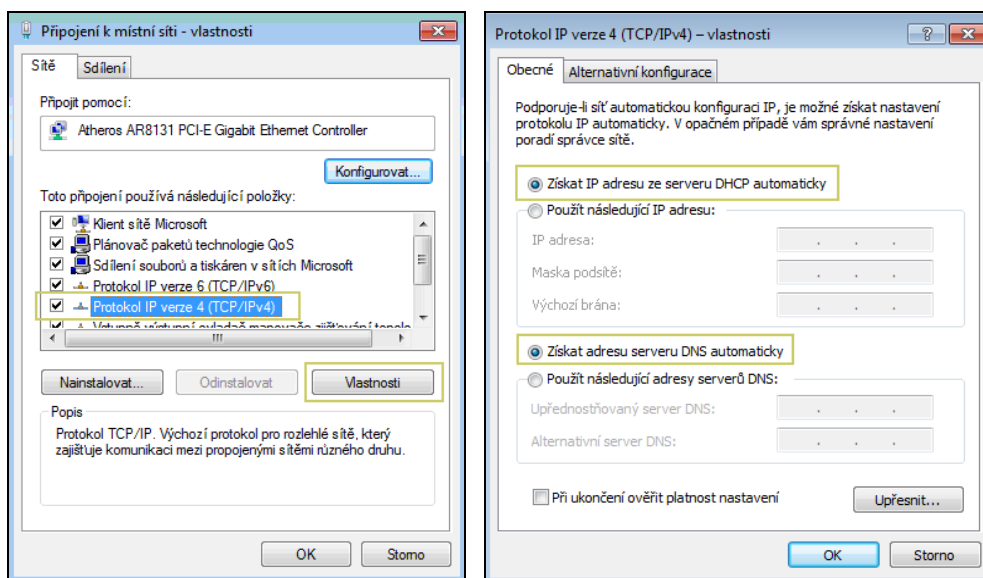


3. Otevře se nové okno, které se jmenuje **"Síťová připojení"** ve kterém je několik ikon.

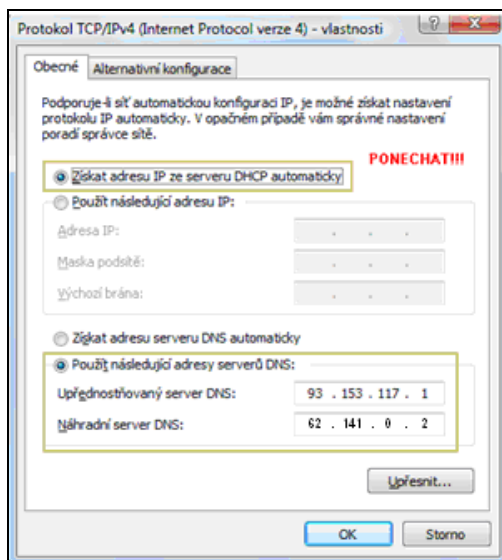
4. Pro konfiguraci síťového připojení pomocí síťového kabelu vyberte ikonu **"Připojení k místní síti"**, pro konfiguraci síťového připojení pomocí WiFi vyberte ikonu **"Bezdrátové připojení k síti"** a klikněte na zvolenou ikonu pravým tlačítkem myši. Vyberte položku **"Vlastnosti"**.



5. V nově otevřeném okně najdete položku "**Protokol IP verze 4(TCP/IPv4)**" a kliknete na tlačítko vlastnosti.
6. Nové okno nastavíte dle obrázku, zkontrolujete tedy, že jsou zvoleny položky "**Získat adresu IP ze serveru DHCP automaticky**" a "**Získat adresu serveru DNS automaticky**"



7. Pokud potřebujete zadat DNS servery manuálně, zadejte jako „**Upřednostňovaný DNS server**“ adresu **93.153.117.1** a jako „**Náhradní DNS server**“ adresu **62.141.0.2**



T-Mobile Czech Republic a.s.
 Infolinka: 800 77 88 88
 E-mail: dotazy@t-mobile.cz
www.t-mobile.cz/nastaveniDNS