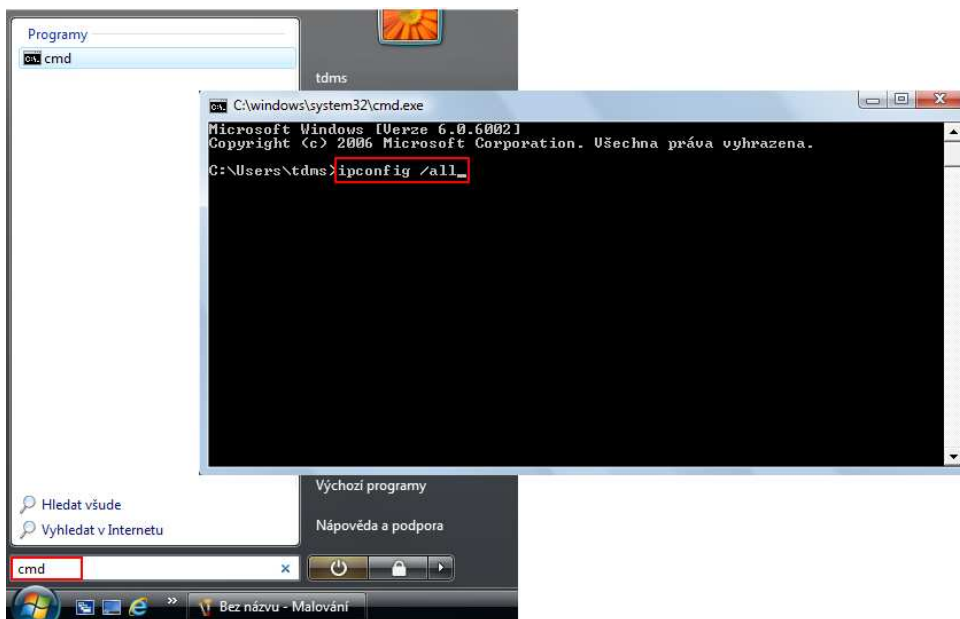


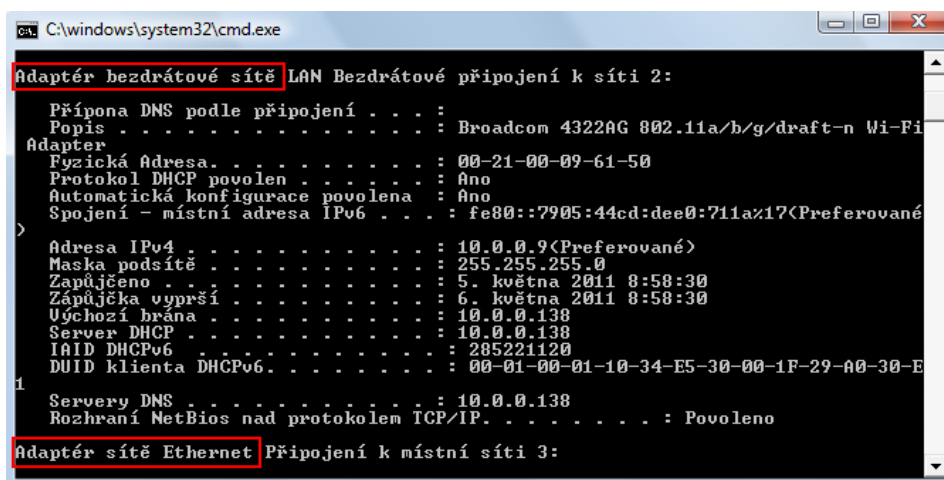
## Windows Vista: Kontrola nastavení síťového připojení

1. Nejprve ověřte, jaké adresy DNS serverů máte nastaveny ve Vašem PC. Klikněte na tlačítko **hlavní nabídka** – v levé části spodní lišty, do pole pro vyhledávání napište **CMD** a stiskněte **ENTER**. Objeví se okno Příkazového řádku.



2. Do příkazového řádku vepište text **IPCONFIG /ALL** (pozor na mezeru mezi IPCONGIG a /)

3. Zobrazí se výpis informací o síťových adaptérech. Dle typu Vašeho připojení vyhledejte používaný síťový adaptér. Připojujete-li se přes WiFi, hledejte název adaptéru **Adaptér Bezdrátové sítě** (popř. **Wireless LAN adapter**). V případě připojení přes kabel do Vašeho PC hledejte název **Adaptér sítě Ethernet** (popř. **Ethernet adapter**). Viz obrázek.



4. Pod názvem daného adaptéru se zobrazí výpis nastavených parametrů. Hledejte položku **DNS Servery**. Mohou nastat tři situace:

**DNS jsou v PC nastaveny správně – automaticky.** Hledejte položky *Výchozí brána/Default Gateway*, *DHCP Server* a *DNS servery* – čísla se budou shodovat. Navíc u DNS serverů bude uvedena pouze jedna adresa.

```

Přípona DNS podle připojení . . . :
Popis . . . . . : Broadcom 4322AG 802.11a/b/g/draft-n
dapter
Fyzická Adresa . . . . . : 00-21-00-09-61-50
Protokol DHCP povolen . . . . . : Ano
Automatická konfigurace povolena . . . : Ano
Spojení - místní adresa IPv6 . . . . : fe80::7905:44cd:dee0:711a%17<Prefe

Adresa IPv4 . . . . . : 10.0.0.9<Preferované>
Maska podsítě . . . . . : 255.255.255.0
Zapůjčeno . . . . . : 5. května 2011 8:58:30
Zápůjčka vyprší . . . . . : 6. května 2011 8:58:30
Uýchozí brána . . . . . : 10.0.0.138
Server DHCP . . . . . : 10.0.0.138
IAID DHCPv6 . . . . . : 285221120
DUID klienta DHCPv6 . . . . . : 00-01-00-01-10-34-E5-30-00-1F-29-A0

Servery DNS . . . . . : 10.0.0.138
Rozhraní NetBios nad protokolem TCP/IP . . . . . : Povoleno
    
```

**DNS jsou v PC nastaveny správně – manuálně.** Správná DNS jsou 93.153.117.1 a 62.141.0.2

```

Přípona DNS podle připojení . . . :
Popis . . . . . : Broadcom 4322AG 802.11a/b/g/draft-n
dapter
Fyzická Adresa . . . . . : 00-21-00-09-61-50
Protokol DHCP povolen . . . . . : Ano
Automatická konfigurace povolena . . . : Ano
Spojení - místní adresa IPv6 . . . . : fe80::7905:44cd:dee0:711a%17<Prefe

Adresa IPv4 . . . . . : 10.0.0.9<Preferované>
Maska podsítě . . . . . : 255.255.255.0
Zapůjčeno . . . . . : 5. května 2011 8:58:30
Zápůjčka vyprší . . . . . : 6. května 2011 14:34:36
Uýchozí brána . . . . . : 10.0.0.138
Server DHCP . . . . . : 10.0.0.138
IAID DHCPv6 . . . . . : 285221120
DUID klienta DHCPv6 . . . . . : 00-01-00-01-10-34-E5-30-00-1F-29-A0

Servery DNS . . . . . : 93.153.117.1
                       : 62.141.0.2
Rozhraní NetBios nad protokolem TCP/IP . . . . . : Povoleno
    
```

**DNS NEJSOU v PC nastaveny správně.** U položky DNS jsou jiné adresy DNS než 93.153.117.1 a 62.141.0.2

```

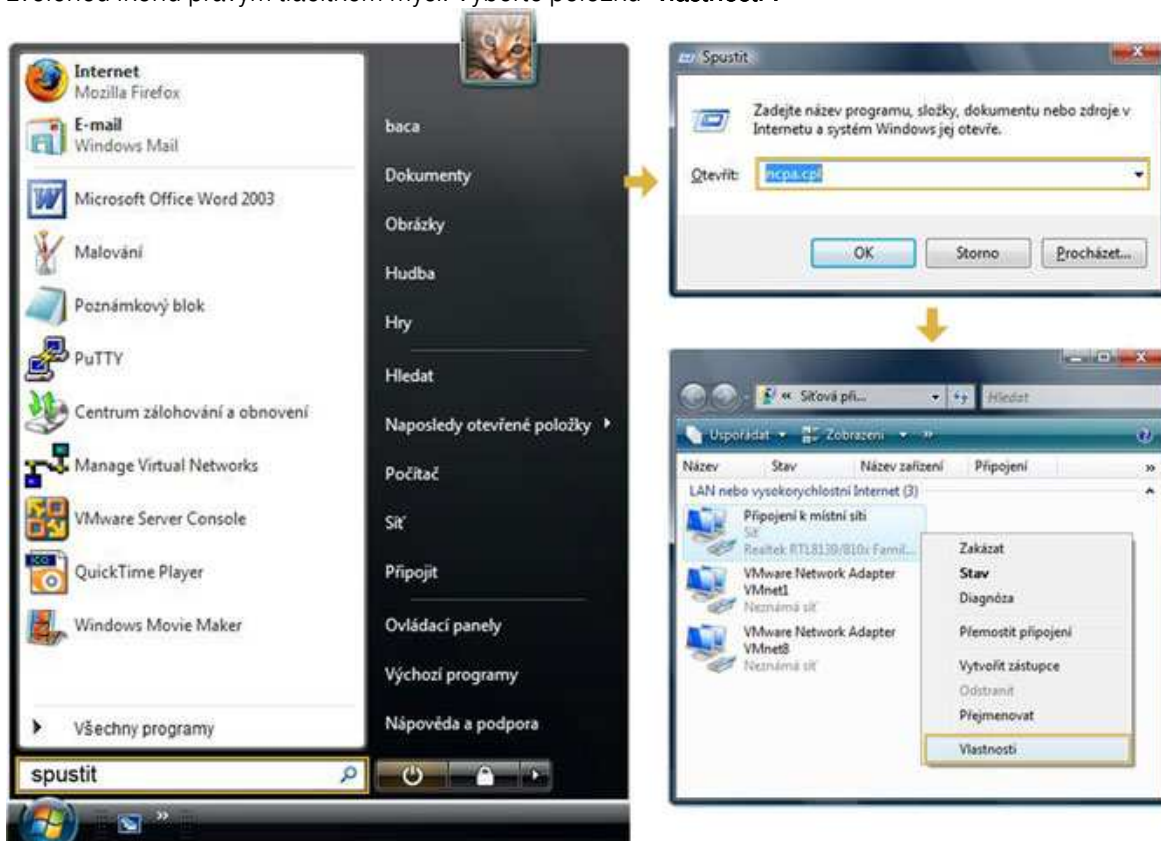
Přípona DNS podle připojení . . . :
Popis . . . . . : Broadcom 4322AG 802.11a/b/g/draft-n
dapter
Fyzická Adresa . . . . . : 00-21-00-09-61-50
Protokol DHCP povolen . . . . . : Ano
Automatická konfigurace povolena . . . : Ano
Spojení - místní adresa IPv6 . . . . : fe80::7905:44cd:dee0:711a%17<Prefe

Adresa IPv4 . . . . . : 10.0.0.9<Preferované>
Maska podsítě . . . . . : 255.255.255.0
Zapůjčeno . . . . . : 5. května 2011 8:58:30
Zápůjčka vyprší . . . . . : 6. května 2011 14:32:52
Uýchozí brána . . . . . : 10.0.0.138
Server DHCP . . . . . : 10.0.0.138
IAID DHCPv6 . . . . . : 285221120
DUID klienta DHCPv6 . . . . . : 00-01-00-01-10-34-E5-30-00-1F-29-A0

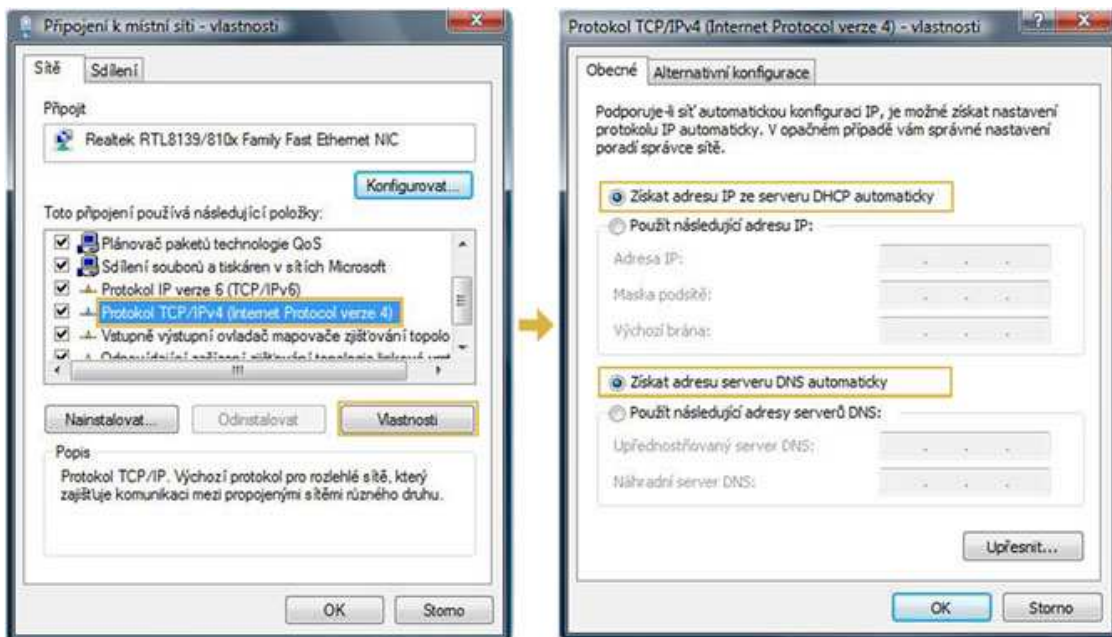
Servery DNS . . . . . : 212.158.128.2
                       : 212.158.128.3
Rozhraní NetBios nad protokolem TCP/IP . . . . . : Povoleno
    
```

## Windows Vista: Kontrola a postup nastavení síťového připojení

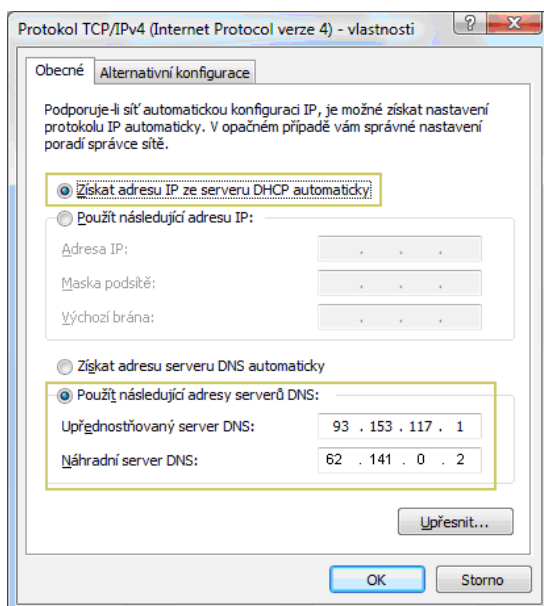
1. Klikněte na tlačítko hlavní nabídky – v levé části spodní lišty napište "**Spustit**" do vyhledávacího pole a zmáčkněte ENTER.
2. Otevře se nové okno, do kterého napište text **NCPA.CPL**
3. Otevře se nové okno, které se jmenuje "**Síťová připojení**" ve kterém je několik ikon.
4. Pro konfiguraci síťového připojení pomocí síťového kabelu vyberte ikonu "**Připojení k místní síti**", pro konfiguraci síťového připojení pomocí WiFi vyberte ikonu "**Bezdrátové připojení k síti**" a klikněte na zvolenou ikonu pravým tlačítkem myši. Vyberte položku "**vlastnosti**".



5. V nově otevřeném okně najdete položku "**Protokol TCP/IPv4(Internet Protocol verze 4)**" a kliknete na tlačítko vlastnosti.
6. Nové okno nastavíte dle obrázku, zkontrolujete tedy, že jsou zvoleny položky "**Získat adresu IP ze serveru DHCP automaticky**" a "**Získat adresu serveru DNS automaticky**"



7. Pokud potřebujete zadat DNS servery manuálně, zadejte jako „Upřednostňovaný DNS server“ adresu **93.153.117.1** a jako „Náhradní DNS server“ adresu **62.141.0.2**



T-Mobile Czech Republic a.s.  
 Infolinka: 800 77 88 88  
 E-mail: [dotazy@t-mobile.cz](mailto:dotazy@t-mobile.cz)  
[www.t-mobile.cz/nastaveniDNS](http://www.t-mobile.cz/nastaveniDNS)