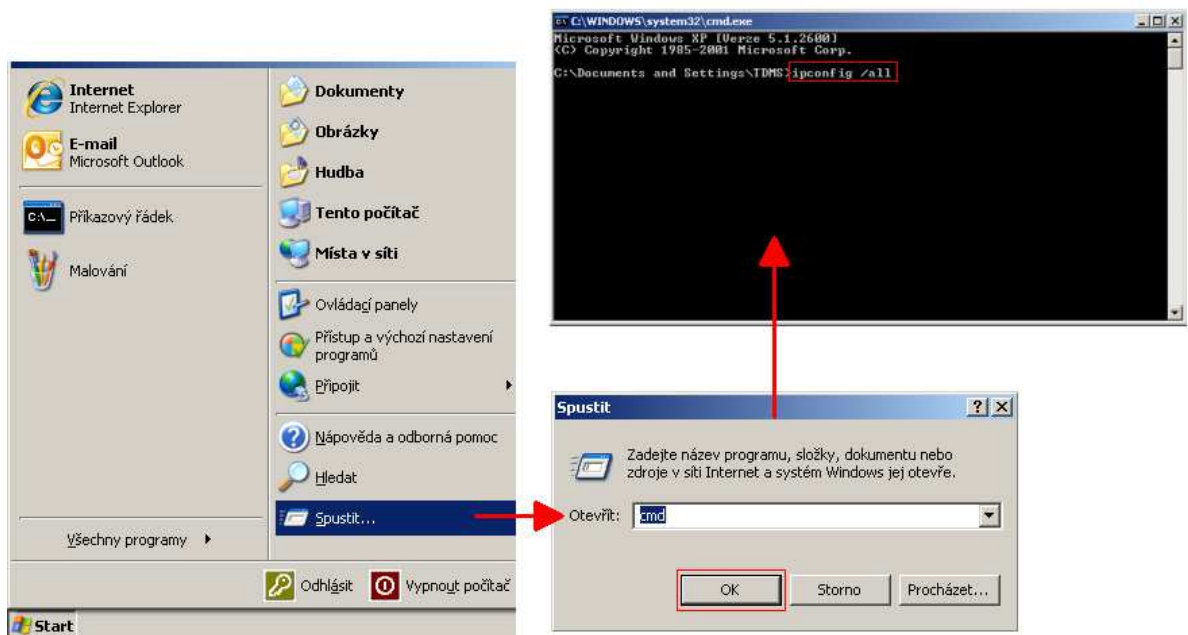


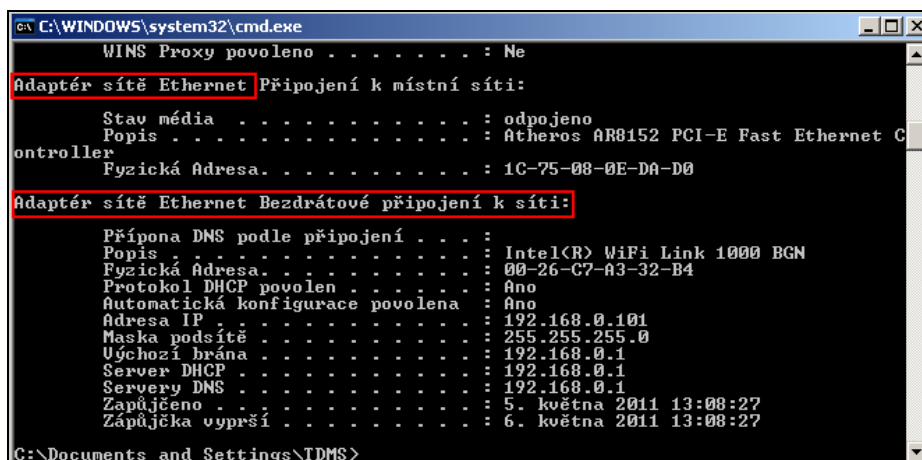
## Windows XP: Kontrola nastavení síťového připojení

1. Nejprve ověřte, jaké adresy DNS serverů máte nastaveny ve Vašem PC. Klikněte na tlačítko **hlavní nabídka** – vyberte položku Spustit. Otevře se okno pro spuštění programů. Do pole text napište **CMD** a stiskněte **ENTER**. Objeví se okno Příkazového řádku.



2. Do příkazového řádku vepište text **IPCONFIG /ALL** (pozor na mezeru mezi IPCONGIG a /)

3. Zobrazí se výpis informací o síťových adaptérech. Dle typu Vašeho připojení vyhledejte používaný síťový adaptér. Připojujete-li se přes WiFi, hledejte název adaptéru **Adaptér Bezdrátového připojení** (popř. **Wireless LAN adapter**). V případě připojení přes kabel do Vašeho PC hledejte název **Adaptér sítě Ethernet** (popř. **Ethernet adapter**). Viz obrázek.



4. Pod názvem daného adaptéru se zobrazí výpis nastavených parametrů. Hledejte položku **DNS Servery**. Mohou nastat tři situace:

DNS jsou v PC nastaveny správně – automaticky. Hledejte položky *Výchozí brána/Default Gateway*, *DHCP Server* a *DNS servery* – čísla se budou shodovat. Navíc u DNS serverů bude uvedena pouze jedna adresa.

```

Přípona DNS podle připojení . . . :
Popis . . . . . : Intel(R) WiFi Link 1000 BGN
Fyzická Adresa. . . . . : 00-26-C7-A3-32-B4
Protokol DHCP povolen . . . . . : Ano
Automatická konfigurace povolena . . . : Ano
Adresa IP . . . . . : 192.168.0.101
Maska podsítě . . . . . : 255.255.255.0
Uýchozí brána . . . . . : 192.168.0.1
Server DHCP . . . . . : 192.168.0.1
Servery DNS . . . . . : 192.168.0.1
Zapůjčeno . . . . . : 5. května 2011 13:08:27
Zápůjčka vyprší . . . . . : 6. května 2011 13:08:27
    
```

DNS jsou v PC nastaveny správně – manuálně. Správná DNS jsou 93.153.117.1 a 62.141.0.2

```

Přípona DNS podle připojení . . . :
Popis . . . . . : Intel(R) WiFi Link 1000 BGN
Fyzická Adresa. . . . . : 00-26-C7-A3-32-B4
Protokol DHCP povolen . . . . . : Ano
Automatická konfigurace povolena . . . : Ano
Adresa IP . . . . . : 192.168.0.101
Maska podsítě . . . . . : 255.255.255.0
Uýchozí brána . . . . . : 192.168.0.1
Server DHCP . . . . . : 192.168.0.1
Servery DNS . . . . . : 93.153.117.1
                       : 62.141.0.2
Zapůjčeno . . . . . : 5. května 2011 13:20:38
Zápůjčka vyprší . . . . . : 6. května 2011 13:20:38
    
```

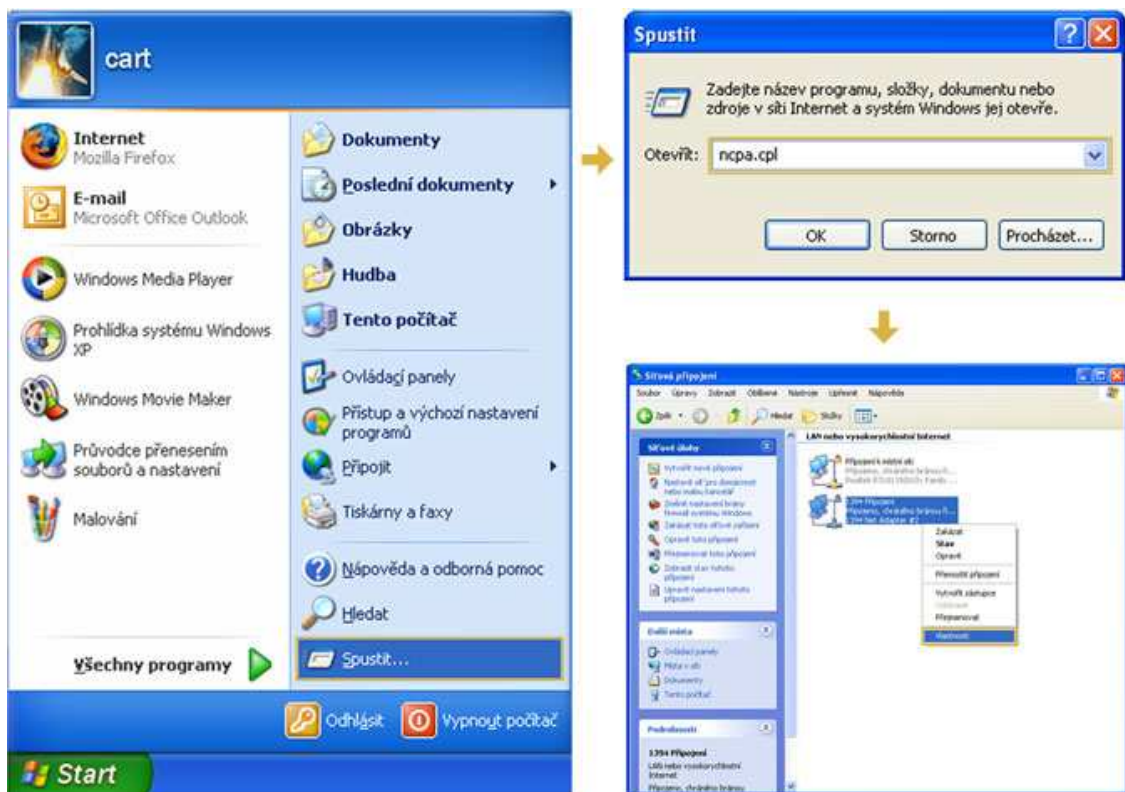
DNS NEJSOU v PC nastaveny správně. U položky DNS jsou jiné adresy DNS než 93.153.117.1 a 62.141.0.2

```

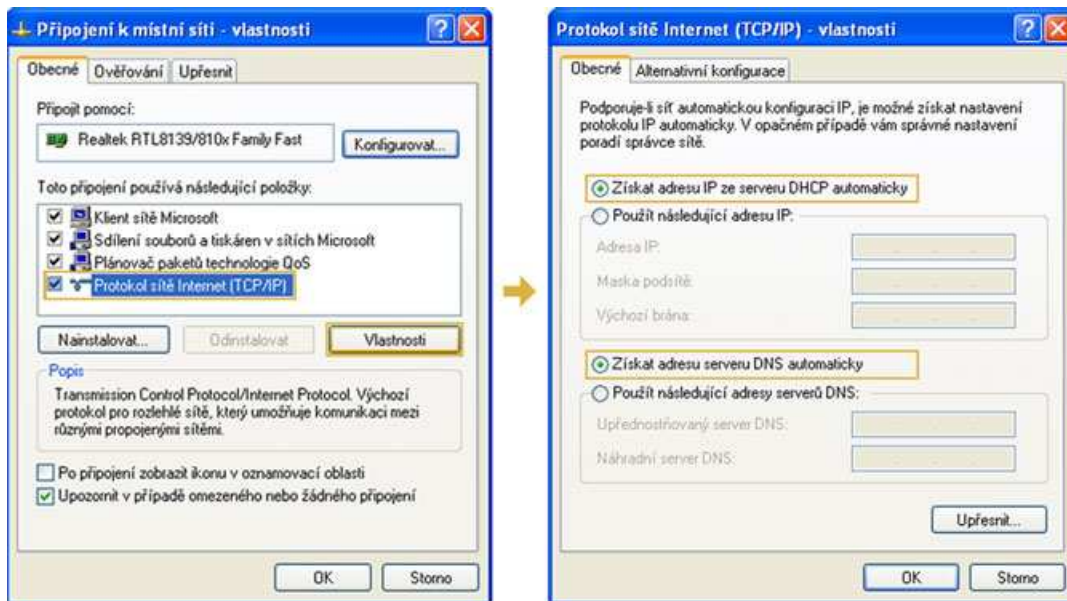
Přípona DNS podle připojení . . . :
Popis . . . . . : Intel(R) WiFi Link 1000 BGN
Fyzická Adresa. . . . . : 00-26-C7-A3-32-B4
Protokol DHCP povolen . . . . . : Ano
Automatická konfigurace povolena . . . : Ano
Adresa IP . . . . . : 192.168.0.101
Maska podsítě . . . . . : 255.255.255.0
Uýchozí brána . . . . . : 192.168.0.1
Server DHCP . . . . . : 192.168.0.1
Servery DNS . . . . . : 212.158.128.2
                       : 212.158.128.3
Zapůjčeno . . . . . : 5. května 2011 13:14:01
Zápůjčka vyprší . . . . . : 6. května 2011 13:14:01
    
```

## Windows XP: Kontrola a postup nastavení síťového připojení

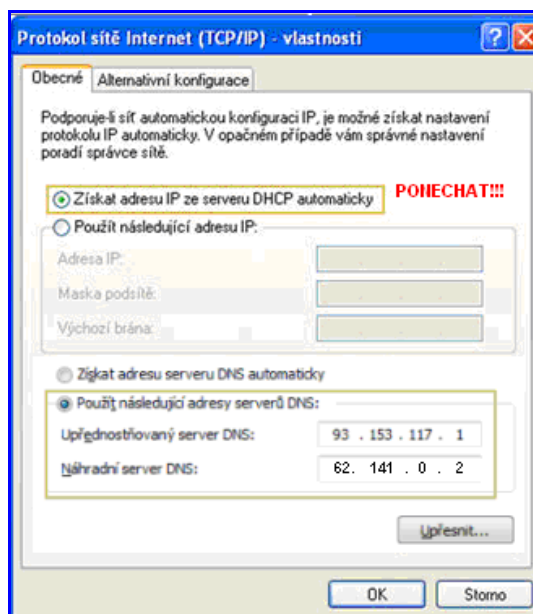
1. Klikněte na tlačítko **"Start"** a vyberte položku **"Spustit"**.
2. Otevře se nové okno, do kterého vepíšete text **NCPA.CPL** a klikněte na OK
3. Otevře se nové okno, které se jmenuje **"Síťová připojení"** ve kterém je několik ikon.
4. Pro konfiguraci síťového připojení pomocí síťového kabelu vyberte ikonu **"Připojení k místní síti"**, pro konfiguraci síťového připojení pomocí WiFi vyberte ikonu **"Bezdrátové připojení k síti"** a klikněte na zvolenou ikonu pravým tlačítkem myši. Vyberte položku **"vlastnosti"**.



5. V nově otevřeném okně najdete položku **"Protokol sítě Internet (TCP/IP)"** a kliknete na tlačítko **"Vlastnosti"**.
6. Nové okno nastavíte dle obrázku, zkontrolujete tedy, že jsou zvoleny položky **"Získat adresu IP ze serveru DHCP automaticky"** a **"Získat adresu serveru DNS automaticky"**.



7. Pokud potřebujete zadat DNS servery manuálně, zadejte jako „Upřednostňovaný DNS server“ adresu **93.153.117.1** a jako „Náhradní DNS server“ adresu **62.141.0.2**



T-Mobile Czech Republic a.s.  
 Infolinka: 800 77 88 88  
 E-mail: [dotazy@t-mobile.cz](mailto:dotazy@t-mobile.cz)  
[www.t-mobile.cz/nastaveniDNS](http://www.t-mobile.cz/nastaveniDNS)