

Nastavení modemu pro použití v IPv6 sítích

Nastavení modemu P-660HN-T3A

Modem P-660HN-T3A je již z výroby přednastavený pro použití v hybridním prostředí IPv4 i IPV6 tzv. DualStack. Více informací naleznete na stránce www.t-mobile.cz/ipv6. Správnou funkčnost si můžete ověřit například na stránce www.test-ipv6.cz. IPv6 však podporuje pouze novější verze modemu P/N 91-004-989010B, který má DSL konektor v menším (RJ11) provedení.



Starší modem P/N 91-004-989004B se všemi konektory stejně velikými (RJ45) s IPv6 kompatibilní není. Modem by měl mít minimálně Firmware 1.02(VUQ.0) z 9.5.2013 a nebo novější. Tento Firmware případně najdete v sekci ke stažení na stránkách www.t-mobile.cz/download.

The screenshot shows the ZyXEL web interface for the P-660HN-T3A modem. The browser address bar shows the URL 10.0.0.138/cgi-bin/rpSys.asp. The interface is divided into several sections:

- Device Information:** Lists user name (admin), model number (P-660HN-T3A_IPv6), MAC address (C8:6C:87:60:A0:9C), current firmware version (1.02(VUQ.0)09/05/2013), and DSL firmware version (1.02(VUQ.0)09/05/2013). It also shows WAN information including DSL mode (G.DMT), encapsulation (ATM), annex type (ANNEX B), IP address (89.24.176.6), and various DNS and MTU settings.
- System Status:** Shows system uptime (0 day: 0 hour: 27 minutes), DSL uptime (0 day: 0 hour: 26 minutes: 18 seconds), PPP uptime (0 day: 0 hour: 25 minutes: 58 seconds), current time (09 Jul 2014 11:32:20), system mode (Routing / Bridging), CPU usage (2%), and memory usage (29%).
- Interface Status:** A table showing the status of various interfaces:

Interface	Status	Rate
DSL	Up	3584 kbps / 256 kbps
LAN1	NoLink	N/A
LAN2	NoLink	N/A
LAN3	NoLink	N/A
LAN4	Up	100/Full
WLAN	InActive	N/A

The interface also includes a Summary section with links for DSL Information and WAN Information.

Pokud chcete obnovit správné nastavení modemu pro běh v DualStack režimu, stačí modem z naší distribuce jen uvést do továrního nastavení. To provedete buď z webového rozhraní modemu v menu Maintenance> Tools > Configuration > Reset to Factory Default Settings a nebo pokud podržíte reset tlačítko zapnutého modemu připojeného k napájení na dobu delší než 15 s. Bude nutné znovu změnit standardní heslo pro účet Admin a nastavit WiFi podle vašich požadavků.

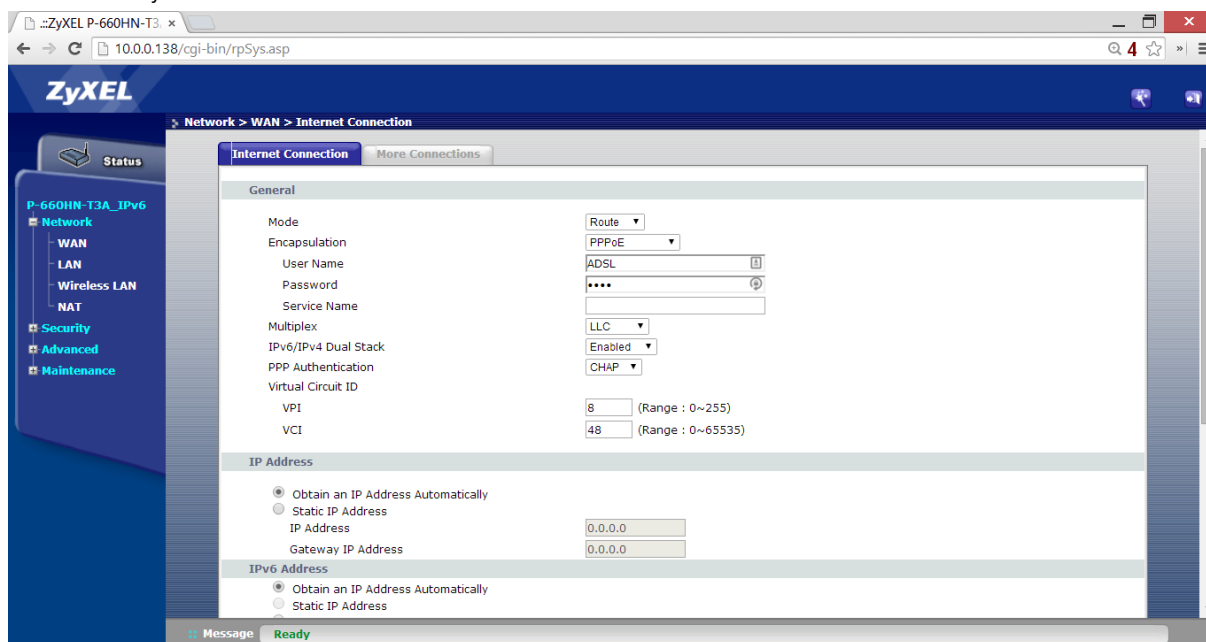
Pro přepnutí mezi DualStack režimem nebo jen IPv4 režimem lze též využít aplikaci DSLManager, kterou najdete na www.t-mobile.cz/dslmanager.

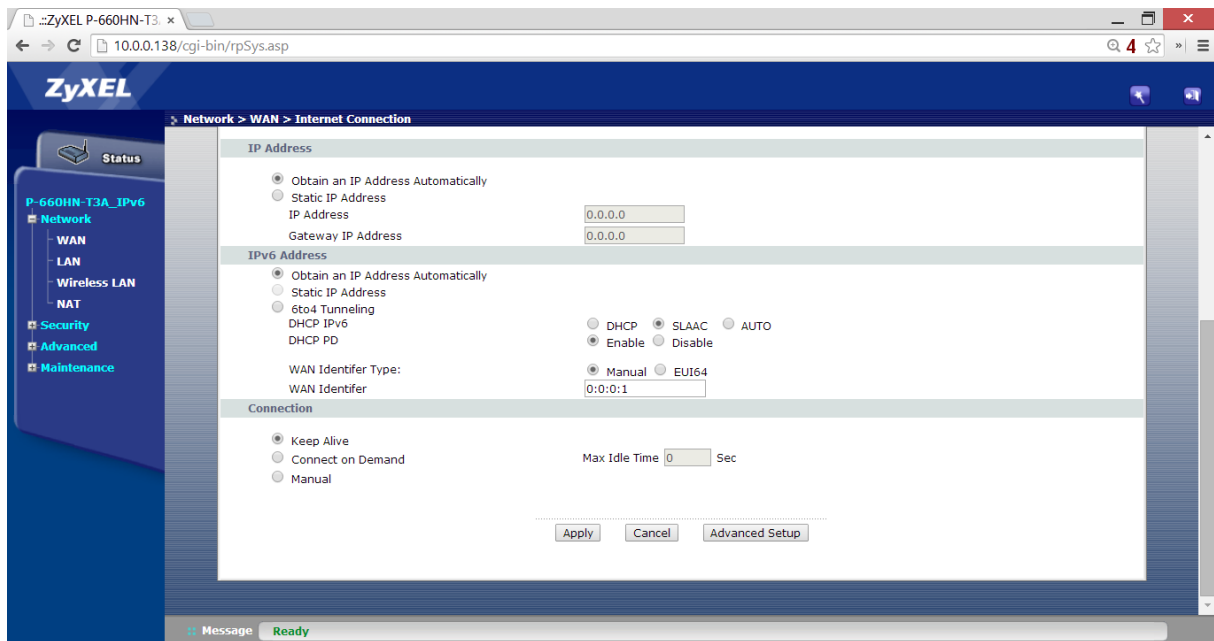
Manuální nastavení

Manuální nastavení doporučujeme jen zkušenějším uživatelům a v případech, kdy vyžadují nějaké speciální nastavení. IPv6 je potřeba povolit na několika místech v konfiguraci:

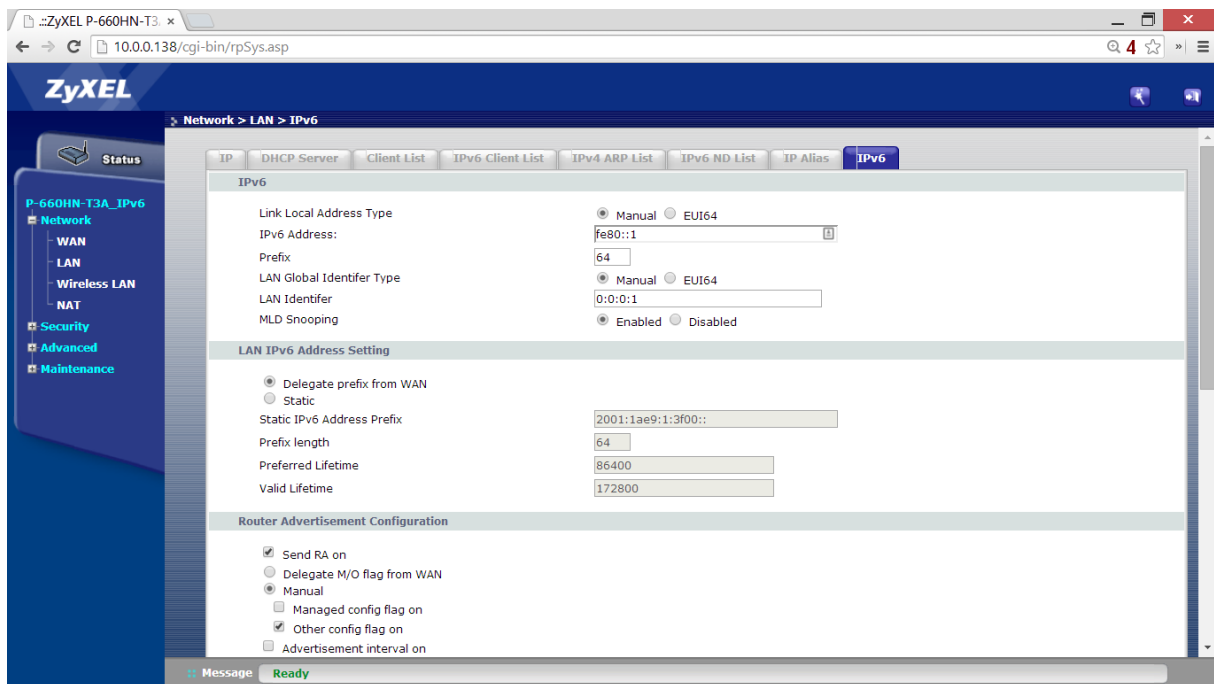
Nejprve v konfiguraci WAN zapnete IPv6/IPv4 Dual Stack.

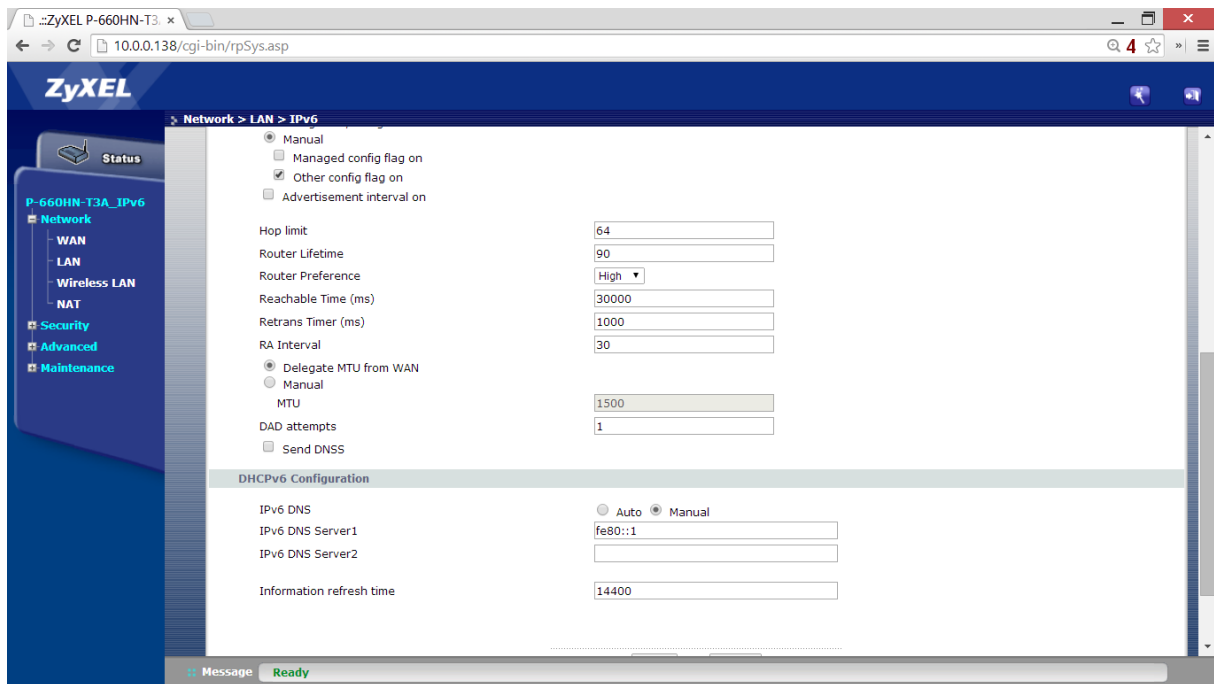
Další hodnoty nastavte dle obrázků.





Další nastavení je v konfiguraci LAN > IPv6.





Při používání IPv6 se z bezpečnostních důvodů ujistěte, že máte změněné defaultní heslo pro administraci u účtu admin. Heslo změníte v manu Maintenance > System > General.

