

NÁVOD KE SNADNÉ INSTALACI IP TELEFONU YEALINK SIP-T26P



NÁVOD KE SNADNÉ INSTALACI IP TELEFONU

YEALINK SIP-T26P

Vážený zákazníku,

vítáme Vás v síti T-Mobile. Velmi si vážíme Vaší volby využívat službu Telefonní linka Premium a věříme, že s veškerými našimi službami budete maximálně spokojen a že Vám usnadní a zpříjemní Váš pracovní i osobní život.

Telefonní linka Premium spojuje výhody pevné a IP telefonie a zároveň Vám nabízí rozsáhlé možnosti nastavení a funkcionalit virtuální pobočkové ústředny bez nutnosti její instalace či provozování. O správný a bezchybný chod ústředny se za Vás postará přímo T-Mobile.

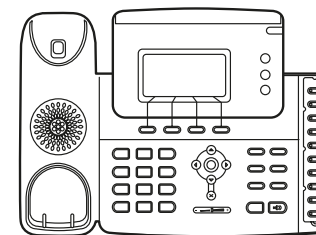
Děkujeme Vám za zakoupení IP telefonu Yealink SIP-T26P (dále též „telefon“ nebo „Yealink SIP-T26P“). Tato příručka Vám pomůže s nastavením telefonu pro službu Telefonní linka Premium a seznámí Vás s některými vybranými funkcemi. Podrobný popis používání a nastavení funkcí telefonu naleznete v návodu k použití od výrobce, který je na přiloženém CD nebo na www.joyce.cz

Poznámka: Telefon Yealink SIP-T26P byl dříve prodáván pod označením Well SIP-T26P, a některé další dostupné návody tak mohou stále používat původní označení. Přesto jde o stejný model telefonu a všechny postupy popsané pro telefon Well SIP-T26P jsou použitelné také na Vašem telefonu.

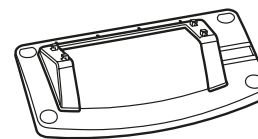
OBSAH

1. Obsah balení	3
2. Seznámení se s telefonem Yealink SIP-T26P	4
3. Zapojení telefonu	6
4. Nastavení telefonu	8
5. Bezpečnost služby Telefonní linka Premium	11
6. Doplnkové služby sítě T-Mobile	12
7. Záruční a pozáruční servis na území České republiky	14
8. Prohlášení o shodě	14

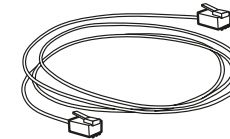
1. OBSAH BALENÍ



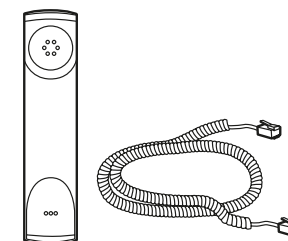
IP telefon Yealink SIP-T26P



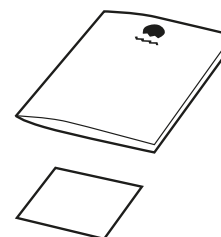
stojánek



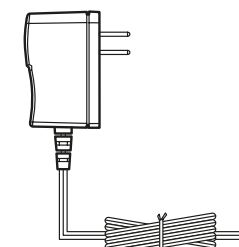
1 x kabel Ethernet



sluchátko s kabelem



návod ke snadné instalaci

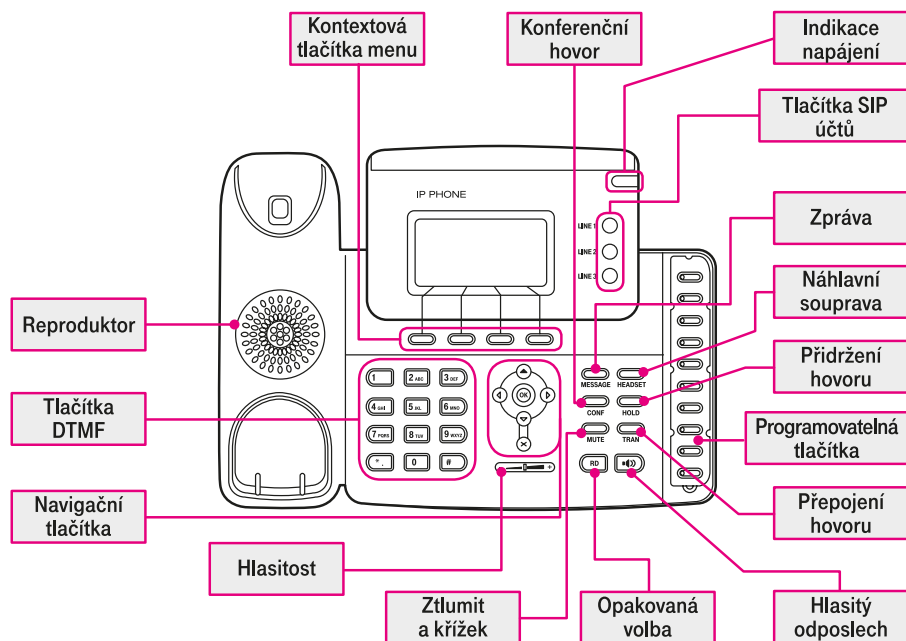


síťový zdroj 230 V



CD s návody

2. SEZNÁMENÍ SE S TELEFONEM YEALINK SIP-T26P



2.1. PODROBNÝ POPIS:

Indikace zapnutí – LED

Svítlí, je-li připojeno napájení. Pokud probíhá příchozí hovor, napájení bliká.

Kontextová tlačítka menu

Aktuální funkce tlačítka je zobrazena na spodním řádku displeje.

Tlačítka účtů

Lze přepínat mezi max. 3 účty připojení.

Programovatelná tlačítka

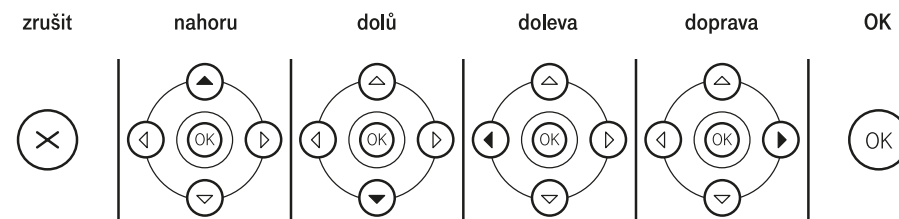
Těmto tlačítkům lze přiřadit různé funkce: volba a stav účtu, přímé vytočení, interkom, odložení hovoru, přeložení hovoru atd. Pokud je přiřazená funkce aktivní, LED tlačítka budou svítit.

Tlačítka DTMF

Alfanumerická klávesnice. Podle zvoleného režimu lze zadávat číslice, písmena nebo speciální znaky.

Navigační tlačítka

Šipky slouží pro pohyb v menu displeje. OK = potvrdit, Zpět = zrušit nebo vyskočit.



Tlačítka a prvky pro ovládání zvuku:



Tlačítka + / - pro nastavení hlasitosti ve sluchátku, náhlavních sluchátkách, reproduktoru a vyzvánění.



Hlasitý odposlech (handsfree).



HEADSET

Přepnutí na náhlavní sadu (sluchátka s mikrofonom).



Vypnout mikrofón (mute).

Funkční tlačítka:



Přímý vstup do hlasové schránky.



Přepojení hovoru na další číslo.



Po stisknutí lze vybrat z posledně vytáčených čísel.

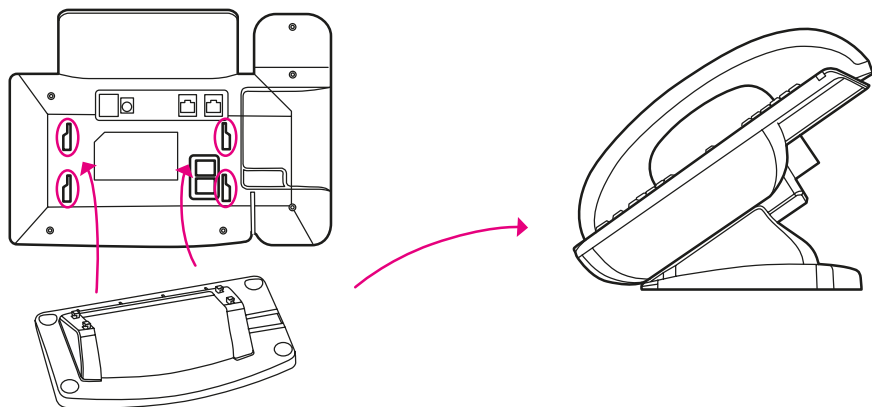
2.2. SESTAVENÍ TELEFONU

Postup při sestavení přístroje:

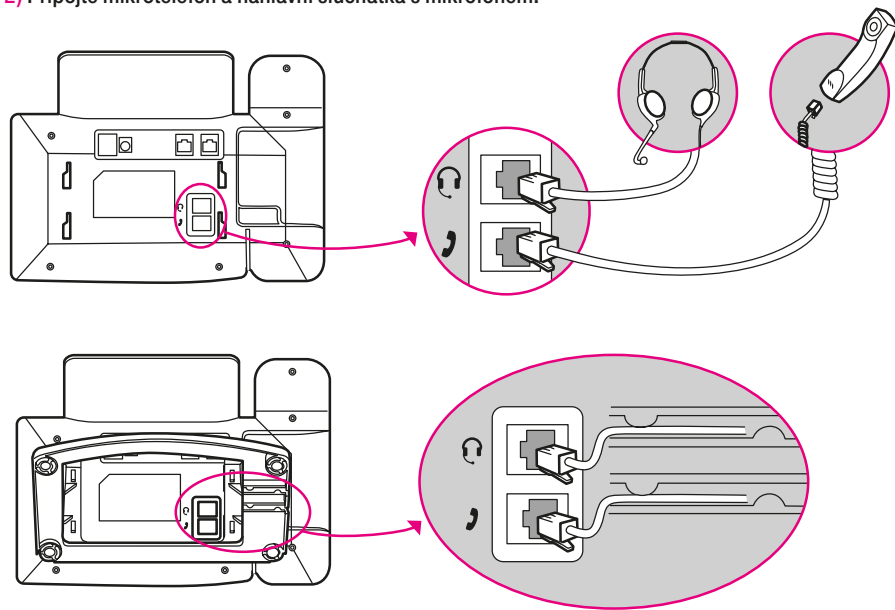
- Podle potřeby připevněte stojánek.
- Připojte sluchátko točeným kabelem, případně náhlavní sadu sluchátek s mikrofonom (headset).
- Připojte síť a síťový zdroj 230 V.

3. ZAPOJENÍ TELEFONU

1) Podle obrázku připevníte stojánek:



2) Připojte mikrotelefon a náhlavní sluchátka s mikrofonom:



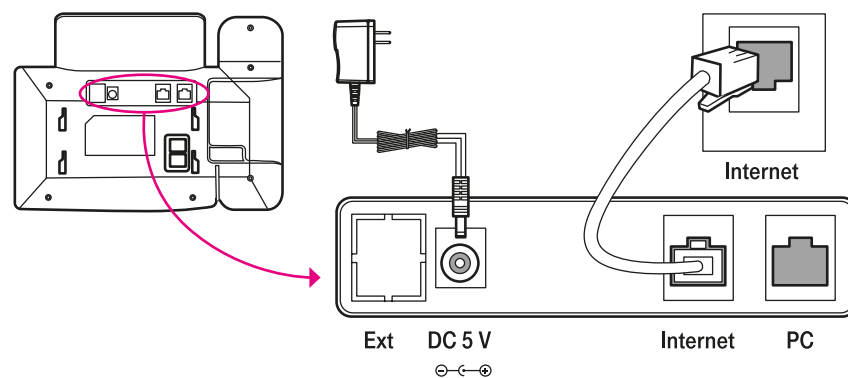
Poznámka:

Náhlavní sluchátka s mikrofonom nejsou součástí dodávky.

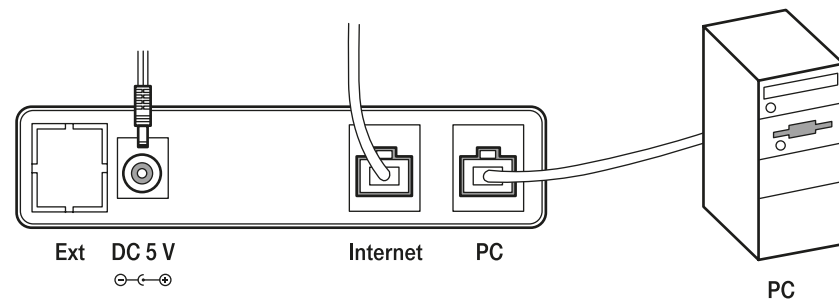
3) Připojení ethernetové sítě a napájení

Připojte ethernetový kabel do zásuvky Internet na telefonu a druhý konec zapojte do zásuvky svého připojení k internetu (ADSL modem, router, IP ústředna nebo jiné zařízení), viz obrázek.

Telefon lze napájet dvěma způsoby: síťovým zdrojem připojeným do zásuvky nebo přes ethernetový kabel. V případě napájení přes Ethernet nepřipojujte síťový zdroj a ethernetový kabel musí být zapojen do switchu nebo hubu, který touto funkcí disponuje (PoE – napájení přes Ethernet). O způsobu napájení by měl rozhodnout správce místní sítě.



Telefon může rovněž sdílet síťové připojení s dalším zařízením, např. s PC. Při připojování počítače a IP telefonu do jedné zásuvky Internet dodržte pořadí uvedené na obrázku: nejprve se do zásuvky Internet připojí ethernetovým kabelem IP telefon. Počítač se připojuje až za telefon do zásuvky PC, viz obrázek:



4. NASTAVENÍ TELEFONU

Před nastavením telefonu pro službu Telefonní linka Premium připojte telefon nejprve k internetu podle předchozí kapitoly.

Po zapnutí telefon kontroluje dostupnost nejnovější verze softwaru. V případě dostupné aktualizace se software v telefonu nejprve automaticky aktualizuje. Tato aktualizace může trvat i několik minut. Pro úspěšnou aktualizaci musí mít telefon přístup na HTTPS server v internetu (TCP port 443).

Počkejte, až se telefon řádně spustí, a až poté pokračujte v jeho konfiguraci. Telefon Yealink SIP-T26P je možné nastavit prostřednictvím menu telefonu nebo webového prohlížeče, který spustíte v počítači.

Telefon Yealink SIP-T26P je pro službu Telefonní linka Premium již přednastaven. Pro správnou funkci telefonu je však ještě nutné vyplnit vaše **registrační údaje služby Telefonní linka Premium. K jejich zadání budete vyzváni při prvním spuštění telefonu:**

- **uživatelské jméno** – telefonní číslo ve tvaru 420123456789,
- **přístupové heslo** – toto heslo je uvedeno na přístupové kartě pro službu Telefonní linka Premium a naleznete jej také v Můj T-Mobile na muj.t-mobile.cz

4.1. NASTAVENÍ REGISTRAČNÍCH ÚDAJŮ SLUŽBY V MENU TELEFONU, POKUD NEPOUŽIJETE ÚVODNÍHO PRŮVODCE

Postup

- Stiskněte tlačítko **MENU** na předním panelu telefonu.
- Na displeji se objeví nabídka. Pomocí směrových šipek nalistujte položku **3 – Nastavení** – a stiskněte tlačítko **OK**.
- Na displeji vyberte položku **2 – Rozšířené** –, která umožňuje nastavení registračních údajů služby.
- Telefon vás vyzve k zadání administračního hesla. Zadejte „**admin**“ a stiskněte tlačítko **OK**.
- Vyberte položku **1 – Účty** – a stiskněte tlačítko **OK**.
- Vyberte položku **1 – Prázdný** – a stiskněte tlačítko **OK**.

Postupně zadejte své registrační údaje:

1. **Aktivní linka:** zvolte volbu Povolit.
2. **Na displeji:** vám přidělené telefonní číslo ve tvaru **420123456789**.
3. **Zobrazovat jméno:** vám přidělené telefonní číslo ve tvaru **420123456789**.
4. **Registrační jméno:** vám přidělené telefonní číslo ve tvaru **420123456789**.
5. **Účet:** vám přidělené telefonní číslo ve tvaru **420123456789**.
6. **Heslo:** přístupové heslo uvedené na přístupové kartě pro službu Telefonní linka Premium; naleznete jej také v Můj T-Mobile na muj.t-mobile.cz
Doporučujeme přepnout druhou funkční klávesou pod displejem na zadávání číslic 123.

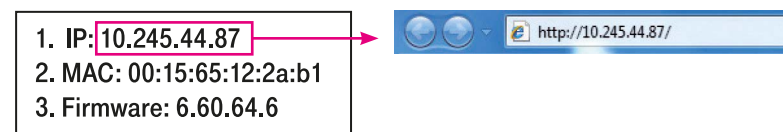
- Zadané údaje uložte stisknutím tlačítka **OK**.
- Pro návrat použijte tlačítko **MENU**.
- Vaše registrační údaje byly úspěšně nastaveny.

4.2. NASTAVENÍ REGISTRAČNÍCH ÚDAJŮ SLUŽBY PROSTŘEDNICTVÍM WEBOVÉHO PROHLÍŽEČE

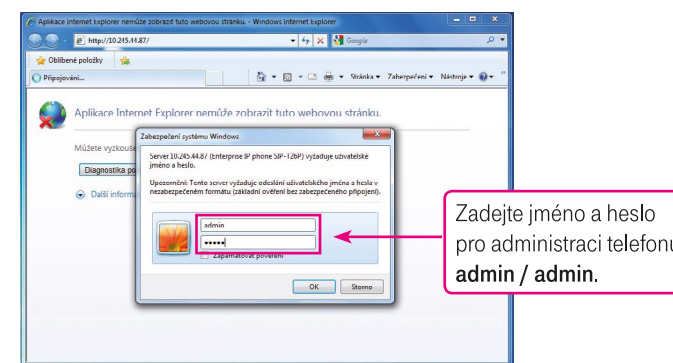
Správa telefonu prostřednictvím webového prohlížeče je velmi snadná.

- Spusťte internetový prohlížeč (Internet Explorer, Mozilla Firefox nebo jiný) v počítači, který je připojen ke stejné síti LAN jako IP telefon, který budete konfigurovat.
- Do URL pole zadejte IP adresu svého IP telefonu. Tu zjistíte velmi snadno. Stiskněte tlačítko OK na předním panelu IP telefonu, který jste předtím zapojili k síti LAN. Na displeji se zobrazí informace o IP adrese:

Příklad:



- Po zadání IP adresy budete vyzváni k zadání jména a hesla pro administraci telefonu.



- Zobrazí se webová stránka pro administraci IP telefonu se základními informacemi. Klikněte na položku **Účet**.
- Zobrazí se nabídka administrace **účtu 1**. Většina údajů je již v telefonu nastavena. Zbývá zadat registrační údaje a aktivovat účet v telefonu, viz obrázek.

V menu Účet zadejte registrační údaje.

Účet v telefonu aktivujete zaškrtnutím pole **Zapnuto**.

Zadejte vám přidělené telefonní číslo ve tvaru **420123456789**.

Zadejte vám přidělené přístupové heslo.

- Údaje uložíte kliknutím na tlačítko **Potvrdit**.

Nastavení uložíte kliknutím na tlačítko **Potvrdit**.

Po zadání účtu doporučujeme pro zvýšení bezpečnosti změnit heslo pro administraci telefonu. Změnu hesla provedete v menu **Bezpečnost – Heslo**. Zadejte původní a nové heslo a uložte tlačítkem **Potvrdit**. Nové heslo by mělo mít alespoň 8 znaků a obsahovat kombinaci malých písmen, velkých písmen a číslic. Další informace o zabezpečení telefonu naleznete v následující kapitole.

4.3. TIPY PRO DALŠÍ NASTAVENÍ A POUŽÍVÁNÍ TELEFONU

Nefunguje připojení telefonu k internetu?

- Ověřte přidělení IP adresy. Stiskněte tlačítko **OK** na telefonu. Zobrazí se přidělená IP adresa v místní síti.
- Zkontrolujte funkční připojení k internetu na PC ve stejné síti LAN.

Obnova továrního nastavení

- Pro vymazání všech nastavení telefonu stiskněte dlouze tlačítko **OK** na telefonu a vyčkejte na potvrzení. Telefon se restartuje a budete znovu vyzváni k zadání přihlašovacích údajů podle postupu na začátku této kapitoly.

Telefonní seznam

Telefonní čísla do vestavěného telefonního seznamu ukládejte ve tvaru 00420123456789.

5. BEZPEČNOST SLUŽBY TELEFONNÍ LINKA PREMIUM

5.1. PROČ SE VŮBEC STARAT O BEZPEČNOST TELEFONNÍ LINKY PREMIUM?

Je to jednoduché – protože pravděpodobně nechcete, aby někdo zneužíval vaše služby a volal na váš účet. Aby procházel vaše kontakty, a možná i citlivá data. Abyste platili za jeho hovory. Proto je třeba svou linku chránit. I když Telefonní linku Premium zabezpečujeme těmi nejmodernějšími technologiemi, stále je potřeba, abyste i vy sami pomohli několika jednoduchými opatřeními tuto službu ochránit. Jedině tak totiž dokážeme společnými silami snížit riziko zneužití na minimum. A co je pro to tedy třeba udělat? Podívejte se na pár přehledných rad.

5.2. JAK ZABEZPEČIT SVŮJ TELEFON

Každý řetěz opatření je jen natolik bezpečný, nakolik je bezpečný jeho nejslabší článek. Telefony většinou patří k těm nejhroženějším, proto:

- Je praktické pořídit si IP telefon nebo VoIP bránu z nabídky T-Mobile. Právě tyto přístroje totiž testujeme přímo pro provoz Telefonní linky Premium, a jsou tak i nejlépe vybaveny proti zneužití.
- Nezapojujte IP telefon nebo bránu rovnou do internetu (aby nebyly přímo přístupné na veřejné IP adrese), ale pouze za nějaký vhodný bezpečnostní prvek – stačí běžný ADSL modem nebo router se zapnutou funkcí firewall.
- Máte-li možnost, zajistěte, aby se k telefonům a dalším zařízením ve vaší síti fyzicky nedostal nikdo nepovolaný.
- Při každé instalaci IP telefonu nebo brány si **VŽDY** změňte všechna přístupová hesla (jak na to, najdete v návodu k použití telefonu).

5.3. JAK NA HESLA

- Hesla by měla mít alespoň 8 znaků.
- Bezpečnější než obyčejné slovo (nebo řada čísel) je kombinace malých a velkých písmen, číslic a dalších znaků – teček, čárek, hvězdiček apod.
- Je určitě rozumné nastavit si různá hesla pro různé služby. A to nejen v rámci Telefonní linky Premium. Ke schránce, autu i trezoru byste si pravděpodobně taky nepořídili jeden klíč.
- Nikdy nesdělujte své heslo ani jiné přihlašovací údaje další osobě, a pokud máte i sebemenší podezření, že vaše údaje někdo používá, hned si je změňte (nejprve heslo služby přes Můj T-Mobile a pak hesla přímo v IP telefonu).

5.4. JAK SE SOFTWAREM

- Ve svém IP telefonu nebo bráně udržujte aktuální verzi firmwaru (vnitřního softwaru přístroje) – telefon Yealink od T-Mobile se při výchozím nastavení aktualizuje automaticky, a tak se o něj nemusíte starat.
- I váš vlastní počítač, notebook nebo server se můžou stát slabým článkem bezpečnostního řetězce. Používejte proto jen legální software, pravidelně jej aktualizujte a nezapomeňte ani na spolehlivý antivirový program.

5.5. A DVĚ RADY NA ZÁVĚR

- Sledujte provoz svých služeb a internetu – můžete tak včas odhalit nestandardní chování nebo případné útoky.
- Pokud nepotřebujete telefonovat do zahraničí, jsou ve výchozím nastavení pro jistotu zablokovány mezinárodní hovory. Pokud chcete volat do zahraničí, nastavení mezinárodních hovorů změňte přes Můj T-Mobile.

Aktuální informace o bezpečnosti Telefonní linky Premium naleznete také na adrese <http://www.t-mobile.cz/telefonni-linka-premium>

6. DOPLŇKOVÉ SLUŽBY T-MOBILE

V rámci sítě T-Mobile máte možnost nastavení celé řady doplňkových služeb, a to přímo pomocí použití tzv. servisních kódů, které můžete zadat z telefonu nebo prostřednictvím služby Můj T-Mobile na muj.t-mobile.cz

6.1. PŘESMĚROVÁNÍ HOVORŮ

Nepodmíněné nebo podmíněné přesměrování hovorů můžete nastavit:

- přes webové rozhraní telefonu,
- pomocí servisního kódu nebo prostřednictvím služby Můj T-Mobile na muj.t-mobile.cz

Oba typy přesměrování na sobě nezávisí.

6.2. ZÁKLADNÍ PŘESMĚROVÁNÍ HOVORŮ

Doplňková služba	Aktivace/deaktivace	Servisní kód	Příklad
Nepodmíněné přesměrování ¹⁾	Aktivace	*21*telefonní číslo, na které budou hovory přesměrovány	*21*123456789 *21*00420123456789
	Deaktivace	#21	#21
Podmíněné přesměrování – linka je obsazena, právě hovoříte ¹⁾	Aktivace	*67*telefonní číslo, na které budou hovory přesměrovány	*67*123456789 *67*00420123456789
	Deaktivace	#67	#67
Podmíněné přesměrování – nezvedáte telefon ¹⁾	Aktivace	*61*telefonní číslo, na které budou hovory přesměrovány	*61*123456789 *61*00420123456789
	Deaktivace	#61	#61

¹⁾ Služba je zpoplatněna jako odchozí hovor na zadané číslo dle platného ceníku.

6.3. NEPODMÍNĚNÉ PŘESMĚROVÁNÍ

Přesměruje ihned všechna vaše příchozí volání na vámi zvolené telefonní číslo.

Službu aktivujete vytočením servisního kódu *21* a zadáním telefonního čísla, na které chcete hovory přesměrovat, ve tvaru 123456789 nebo v mezinárodním tvaru 00420123456789.

Službu deaktivujete vytočením kódu #21.

6.4. PODMÍNĚNÉ PŘESMĚROVÁNÍ – LINKA JE OBSAZENA, PŘÁVĚ HOVOŘÍTE

Uspadní vyřízení dalších hovorů, pokud právě hovoříte. Příchozí hovor může být v takovém případě snadno přesměrován na jiné telefonní číslo.

Službu aktivujete vytočením servisního kódu *67* a zadáním telefonního čísla, na které chcete hovory přesměrovat, ve tvaru 123456789 nebo v mezinárodním tvaru 00420123456789.

Službu deaktivujete vytočením kódu #67.

6.5. PODMÍNĚNÉ PŘESMĚROVÁNÍ – NEZVEDÁTE TELEFON

Přesměruje vaše volání v případě, že nezvednete telefon ve zvoleném časovém intervalu.

Službu aktivujete vytočením servisního kódu *61* a zadáním telefonního čísla, na které chcete hovory přesměrovat, ve tvaru 123456789 nebo v mezinárodním tvaru 00420123456789.

Službu deaktivujete vytočením kódu #61.

6.6. DALŠÍ DOPLŇKOVÉ SLUŽBY

V Můj T-Mobile na muj.t-mobile.cz naleznete nebo můžete nastavit také další doplňkové služby
Telefonní linky Premium:

- hlasovou schránku
- zkrácenou volbu v privátní síti
- zamezení identifikace volajícího
- podrobné výpisy hovorů
- vyúčtování služeb
- balíčky volných minut


7. ZÁRUČNÍ A POZÁRUČNÍ SERVIS NA ÚZEMÍ ČESKÉ REPUBLIKY

Před reklamací zařízení nás kontaktujte na naší zákaznické lince **800 73 73 33**.

Obsahem balení je záruční list společnosti T-Mobile, který prosím při reklamaci předložte pro její snadnější vyřízení.

8. PROHLÁŠENÍ O SHODĚ

JOYCE ČR, s. r. o., tímto prohlašuje, že zařízení IP telefon Yealink SIP-T26P je ve shodě se základními požadavky a s dalšími příslušnými ustanoveními nařízení vlády č. 426/2000 Sb. a směrnice 1999/5/ES.

XIAMEN YEALINK NETWORK TECHNOLOGY CO., LTD. Unit 402, No. 63 Wanghai Road, 2 nd Software Park, Xiamen, China. TEL: +86-592-5702000 FAX: +86-592-5702455	
Declaration of Conformity	
Product: Enterprise IP Phone Model: SIP-T26P	
We, YEALINK NETWORK TECHNOLOGY CO., LTD., declare that the above product is in conformity with	
2004/108/EC Electromagnetic Compatibility (as amended) 2006/95/EC Low Voltage Directive (as amended)	
Test report No.:	RSZ09010601-1 RSZ09010601-2 RSZ09030205-3
Test Standards:	
EMC:	EN 55022: 2006+A1: 2007 Class B EN 55024: 1998+A1: 2001+A2:2003
LVD:	EN 60950-1:2006
	
YEALINK NETWORK TECHNOLOGY CO., LTD.	
Authorized Signatory:	Nancy Zhang
Signature:	<i>Nancy Zhang</i>
Title:	VIP Director
Date:	June 13, 2009

Zákaznické centrum T-Mobile

800 73 73 33

business@t-mobile.cz

www.t-mobile.cz

Sítí T-Mobile se rozumí síť elektronických komunikací provozovaná společností T-Mobile Czech Republic a.s.

