

## Nastavení e-mailových účtů ke službě BlackBerry Internet Service

Podmínkou nastavení e-mailových účtů ke službě BIS (BlackBerry Internet Service) je aktivní služba BlackBerry na SIM kartě, kterou v přístroji používáte.

Zvolte, zda chcete vytvořit nový účet (tlačítko „Vytvořit nový účet“) nebo pokud máte účet již vytvořen, vyplňte jeho přihlašovací údaje do polí níže a zvolte „Přihlášení“. V tomto návodu volíme variantu „Vytvořit nový účet“.

**Vítá vás BlackBerry!**

**Noví uživatelé**  
Před tím, než začnete odesílat a přijímat e-mailovou poštu na vaše zařízení BlackBerry, je nutné, abyste si vytvořili účet. Zapněte své zařízení a ujistěte se, že je připojeno k bezdrátové síti. Poté začněte klepnutím na položku „Vytvořit nový účet“ níže.

**Vytvořit nový účet**

**Stávající uživatelé**  
Chcete-li se přihlásit, zadejte své uživatelské jméno a heslo.

Uživatelské jméno:  [Potřebujete pomoc?](#)

Heslo:  [Zapomněli jste heslo?](#)

**Přihlášení**

Nyní je potřeba odsouhlasit právní podmínky a ustanovení služby BIS. Souhlasem se rozumí zaškrtnutí položky „Přečetl jsem a rozumím Právním podmínkám a ustanovením.“ a stisknutí tlačítka „Souhlasím“

**Nastavení účtu**

Vitá vás služba BlackBerry Internet Service!

Před zřízením účtu si přečtěte následující Právní podmínky a ustanovení a výběrem možnosti Souhlasím potvrďte, že jste si právní podmínky a ustanovení přečetli, pochopili a souhlasíte, že se jimi budete řídit.

Smlouva s koncovým uživatelem internetových služeb BlackBerry

KLIKNUTÍM NA TLAČÍTKO "SOUHLASÍM" NA KONCI TĚTO SMLOUVY SOUHLASÍTE S TÍM, ŽE BUDETE VÁZÁN(A) UJEDNÁNÍMI SMLOUVY S KONCOVÝM UŽIVATELEM INTERNETOVÝCH SLUŽEB BLACKBERRY A SOFTWARE LICENČNÍ SMLOUVY S KONCOVÝM UŽIVATELEM BLACKBERRY, A POTVRZUJETE, ŽE JSTE SI PŘEČETL(A) VEŠKERÁ UJEDNÁNÍ, PODMÍNKY A UPOZORNĚNÍ OBSAŽENÁ NEBO ZMIŇOVANÁ V TĚTO SMLouvĚ, ŽE JSTE JIM POROZUMĚL(A) A SOUHLASÍTE, ŽE JE BUDETE DODRŽOVAT A PLNIT, A ŽE JSTE K TOMU OPRÁVNĚN(A). POKUD S PODMÍNKAMI A UJEDNÁNÍMI TĚTO SMLOUVY

Přečetl jsem a rozumím Právním podmínkám a ustanovením.

Souhlasíte s tím, že budete vázáni Právními podmínkami a ustanoveními?

Pro identifikaci Vašeho zařízení zadejte PIN a IMEI zařízení. Tyto informace naleznete v menu „Možnosti / Stav“

**Nastavení účtu**

Chcete-li začít vytvářet účet služby BlackBerry, zadejte níže podrobnosti o zařízení.

Kód PIN zařízení:

Kód IMEI:

Chcete-li vyhledat kód PIN, proveďte některou z následujících akcí:

- V možnostech nebo nastavení zařízení BlackBerry klepněte na položku **Stav**.
- Vyhledejte informace o kódu PIN a IMEI na vnější straně obalu, ve kterém jste obdrželi zařízení BlackBerry nebo zařízení s aktivní službou BlackBerry.
- Vypněte zařízení BlackBerry a vyjměte z něj baterii. V místě, kde je v zařízení BlackBerry obvykle umístěna baterie, vyhledejte štítek s informacemi o kódu PIN.

Dalším krokem je vytvoření uživatelského účtu služby BIS

### Nastavení účtu

Vytvořte uživatelské jméno a heslo pro váš účet BlackBerry. Pokud si budete přát změnit nastavení vaší elektronické pošty, budete tyto údaje potřebovat.

Uživatelské jméno:

Uživatelské jméno musí začínat písmenem nebo číslicí. Může obsahovat písmena, číslice a znaky podtržítka, pomlčka a tečka.

Vybrat heslo:

Hesla musí obsahovat 6 až 16 znaků. V heslech se rozlišují velká a malá písmena. Hesla nesmí obsahovat znaky s diakritickými znaménky.

Potvrďte heslo:

Následně vyberte, který účet chcete synchronizovat s Vaším BlackBerry přístrojem. Můžete použít Váš stávající e-mailový účet nebo si zřídit nový účet v doméně „tmobilecz.blackberry.com“

### Nastavení stávajícího e-mailového účtu


Nastavení služby BlackBerry Internet Service tak, aby doručovala e-maily z osobního a pracovního e-mailového účtu do zařízení BlackBerry. Zadejte svou e-mailovou adresu a heslo, které se používá pro přístup k účtu. Otevřením nápovědy můžete zjistit, jaké heslo je nutné zadat.

E-mailová adresa:

Heslo:

Potvrďte heslo:

---

**Vytvoření e-mailové adresy zařízení BlackBerry** 

Chcete vytvořit e-mailovou adresu výhradně pro zařízení BlackBerry?

Vyberte uživatelské jméno, které se stane první částí e-mailové adresy BlackBerry.

Uživatelské jméno:  @tmobilecz.blackberry.com

V případě, že e-mailový účet, který jste zadali v předchozím kroku, nedokáže průvodce nastavení automaticky dokončit, je nutné nastavení doplnit ručně. Pokud si nejste jisti, zda vyplněné údaje jsou správné, vyplňte je znovu.

## Požadovány další informace

Účet @t-email.cz nebyl nastaven. Vyberte jednu z následujících možností a vyberte tlačítko Další.

Zadejte znovu e-mailovou adresu a heslo.

**E-mailová adresa:**

**Heslo:**

Poskytnu nastavení pro přidání e-mailového účtu

Storno

Další

Vyberte, o jaký typ účtu se jedná

## Vyberte typ účtu

Konfigurace @t-email.cz nebyla možná. Vyberte prosím jednu z následujících možností:

Toto je můj osobní e-mailový účet.

Toto je můj pracovní e-mailový účet.

Storno



Další

Jestliže účet, který se snažíte synchronizovat, je nastaven v aplikaci Microsoft Outlook nebo Microsoft Outlook Express na Vašem PC, můžete zvolit automatickou detekci nastavení. V opačném případě, zvolte variantu ručního vyplnění potřebných údajů

### Nastavení stávajícího osobního e-mailového účtu

Pro konfiguraci vašeho účtu v.lukes84@t-email.cz jsou potřebné další informace. Uvedte způsob, jak přistupujete do své e-mailové schránky, výběrem z možností níže a poté klepněte na tlačítko Další.

#### E-mail poskytovatele internetových služeb (POP/IMAP)

- Automatické zjištění mého nastavení aplikace Microsoft® Outlook™ nebo Outlook Express™.  (Vyžaduje aplikaci Microsoft Internet Explorer)
- Poskytnu nastavení pro přidání e-mailového účtu 

Storno

Zpět

Další

Zadejte potřebné údaje k synchronizaci e-mailového účtu

Pozn. E-mailový server je identický se serverem příchozí pošty poskytovatele Vašeho e-mailového účtu

### Nastavení stávajícího e-mailového účtu

Ke konfiguraci e-mailového účtu potřebuje služba BlackBerry Internet Service další informace. Zadejte hodnoty do níže uvedených polí nebo pokud přidáváte účet aplikace Microsoft® Outlook® nebo Outlook Express®, může služba BlackBerry Internet Service automaticky [zjistit informace](#), které potřebujete.

Uživatelské jméno:

(příklad: jnovak nebo jnovak@muj\_isp.cz)

Heslo:

E-mailový server:

(příklad: email.muj\_isp.com)

E-mailová adresa:

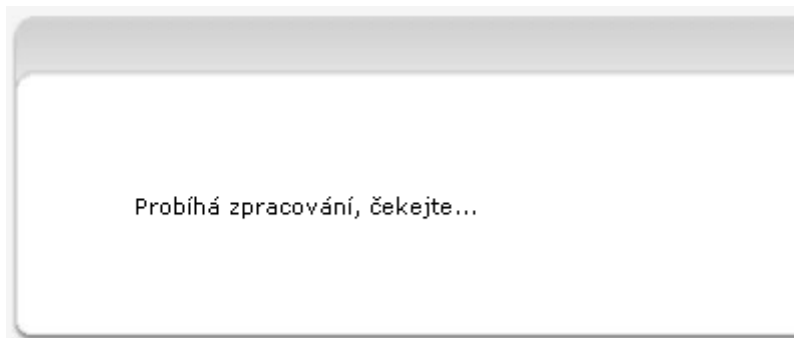
(příklad: jnovak@muj\_isp.cz)

Storno

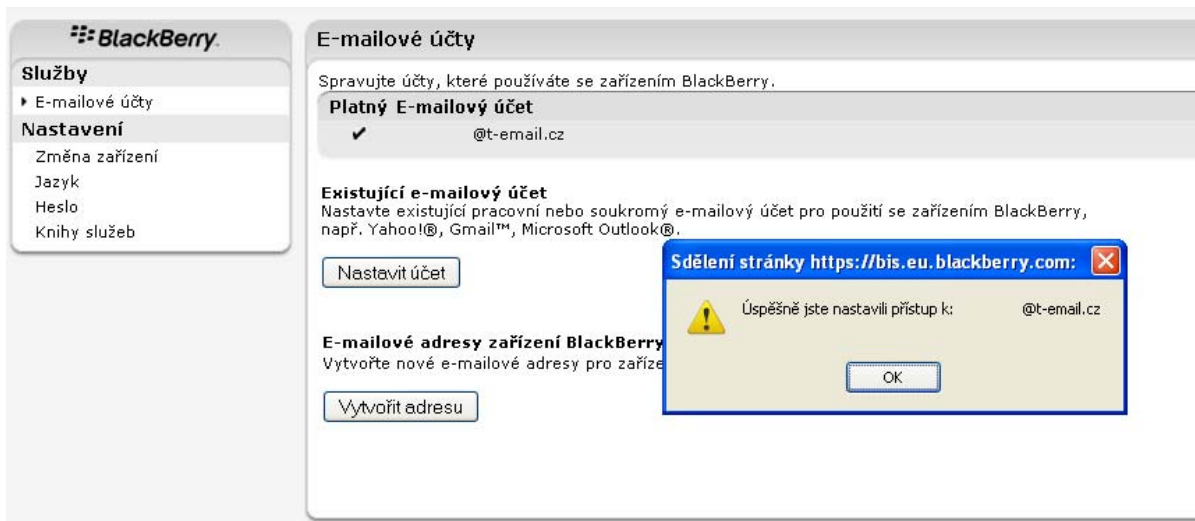
Zpět

Další

Počkejte, dokud neskončí zpracování Vámi zadaných údajů



Nastavení proběhlo úspěšně. Následně by během 20 min. mělo dojít k automatické synchronizaci nových zpráv s Vaším BlackBerry přístrojem



V případě, že po výše uvedené době nebude synchronizace funkční, použijte volbu „Knihy služeb“ v levé části obrazovky a poté zvolte „Zaslat knihy služeb“

