

## Nastavení BlackBerry přístroje jako externí modem

### Podporované přístroje:

- BlackBerry 7290
- BlackBerry 7130g
- BlackBerry 8700g
- BlackBerry 8100 Pearl
- BlackBerry 8800
- BlackBerry 8300 Curve
- BlackBerry 8310

### Předinstalační podmínky:

- Aktivní přístup do APN internet.t-mobile.cz na SIM kartě
- Povolená IT Policy „IP Modem“ (tuto vlastnost ověří administrátor BES<sup>1</sup>)

---

<sup>1</sup> BlackBerry Enterprise Server

Nainstalujte na Váš počítač program web 'n' walk Manager, který stáhnete z internetových stránek <http://www.t-mobile.cz/wnwmanger>

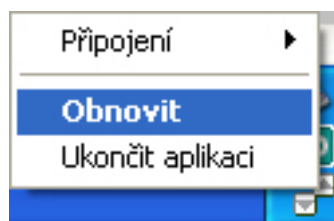
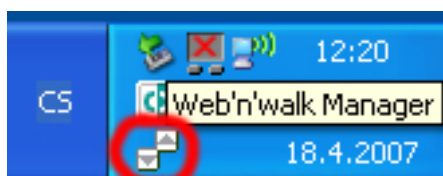
Pro použití stačí nainstalovat verzi s podporou GPRS/EDGE

Jakmile dokončíte instalaci web 'n' walk Manageru, nainstalujte na Váš počítač program „Správce plochy“ („Desktop Manager“). Tento program je dodáváný na CD u zařízení, případně je ke stažení na adrese <http://updateservice.t-mobile.net/blackberry/>

Spusťte program „Správce plochy“

Připojte zařízení BlackBerry přes USB kabel do počítače. Pokud je zařízení připojeno na tomto USB portu k tomuto počítači poprvé, bude probíhat instalace ovladačů

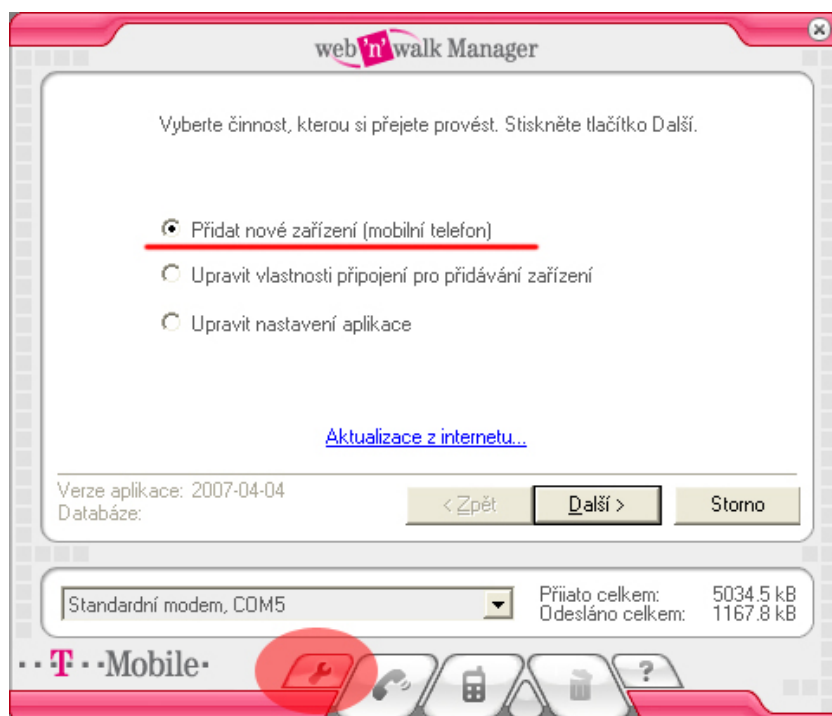
Nyní spusťte aplikaci web 'n' walk Manager (Pozn. Pokud je aplikace již spuštěna poznáte v pravém dolním rohu, kde by se v tomto případě měla objevit ikona znázorněná na obrázku vlevo a její spuštění na obrázku vpravo níže)



Po spuštění aplikace pak postupujte přesně podle kroků znázorněných na níže přiložených obrázcích

**Upozornění:** Aplikace „Desktop Manager“ („Správce plochy“) musí být spuštěna při každém připojení a při instalaci ovladačů!

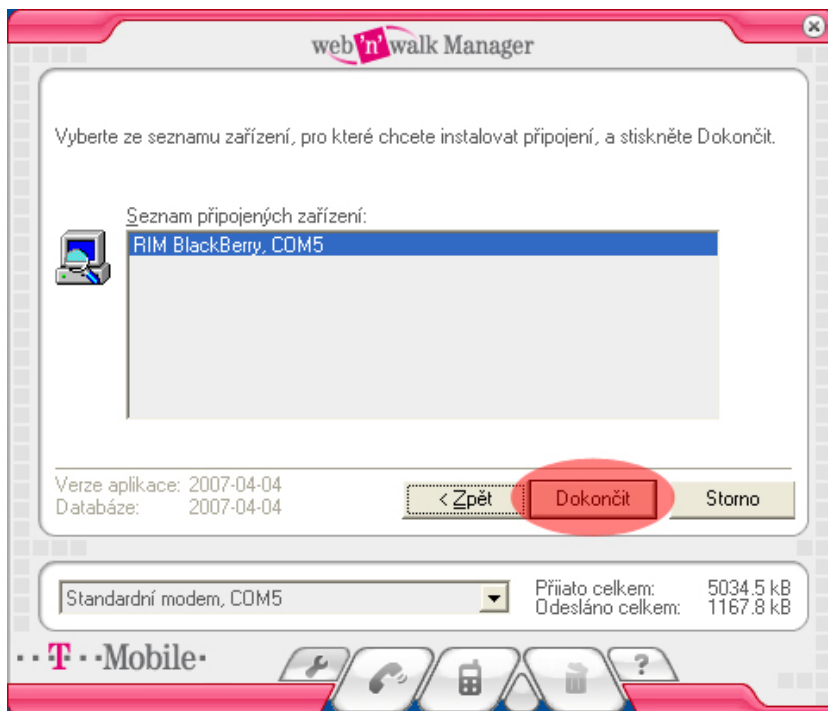
## Krok 1



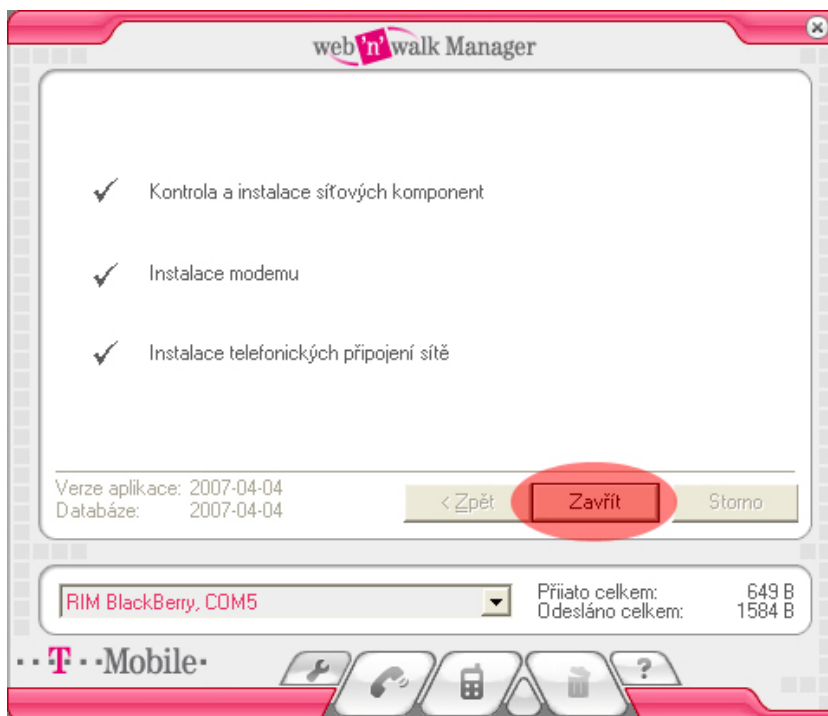
## Krok 2



## Krok 3



## Krok 4



## Krok 5

