

# Professional

Ochutnejte s námi „ostružinu“

mAgent v praxi

Často se ptáte: „Kde je...?“





Společnost IBM doporučuje systém Microsoft® Windows® XP Professional.



## Zachrání vám práci během pár minut.

Váš počítač možná napadl virus. Nebo selhala instalace softwaru. Nebo máte poškozený operační systém. Stačí stisknout modré tlačítko na kterémkoli notebooku IBM ThinkPad® nebo stolním počítači IBM ThinkCentre a na pomoc vám přispěchá celá sada nástrojů IBM Rescue and Recovery™. Najdete ji standardně na všech nových notebookech ThinkPad a stolních počítačích ThinkCentre.

Nezastaví vás proto ani výpadek operačního systému.  
**A za chvíli jste zase v pohodě.**

IBM Rescue and Recovery™.   
 Pouze na počítačích IBM ThinkPad.

### Perfektní kombinace přenositelnosti a nepostradatelných funkcí IBM ThinkPad R50e

<b>Inovace</b>	IBM Rescue and Recovery IBM Access Connections
<b>Systémové vlastnosti</b>	Processor Intel® Celeron® M 330 (1,40 GHz) Microsoft® Windows® XP Home Edition Paměť 256 MB Pevný disk 30 GB (4 200 ot./min.) 15" TFT, 1024 x 768 DVD/CD-RW Modem, Ethernet Celková hmotnost 3,0 kg



**Cena 22 390 Kč\*** (P/N: UR8EYCF)

### Moderní technologie za přijatelnou cenu IBM ThinkPad R51

<b>Inovace</b>	IBM Rescue and Recovery IBM Active Protection System IBM Embedded Security Subsystem IBM Access Connections
<b>Systémové vlastnosti</b>	Mobilní technologie Intel® Centrino™ Processor Intel® Pentium® M 725 (1,60 GHz) Intel® PRO/Wireless 2200BG (802.11b/g) Microsoft® Windows® XP Professional Paměť 512 MB Pevný disk 60 GB (4 200 ot./min.) 15" TFT, 1024 x 768 DVD-RW/CD-RW ATI Mobility RADEON 7500 32 MB Modem, Gigabit Ethernet, Bluetooth, FireWire Celková hmotnost 2,5 kg



**Cena 43 990 Kč\*** (P/N: UM8NCF)

### Funkčnost a flexibilita pro podnikání IBM ThinkCentre A50 desktop

<b>Inovace</b>	IBM Rescue and Recovery Přibíhají bez nářadí
<b>Systémové vlastnosti</b>	Processor Intel® Pentium® 4 s HT technologií 3,00 GHz Microsoft® Windows® XP Professional Paměť 256 MB Pevný disk 40 GB CD-ROM Ethernet Záruka: 3 roky carry-in



**Cena 19 790 Kč\*** (P/N: W670DB)

### ThinkPad Port Replicator II

<b>Přibíhání</b>	Replikátor portů pro R40, R50(p), R51, T40, T41(p), T42(p), X31
<b>Cena</b>	<b>3 290 Kč*</b> (P/N: 74P6733)

### IBM ServicePac®

<b>Rešeršní služby</b>	Rešeršní služby pro R50e a R51 na 3 roky carry-in
<b>Cena</b>	<b>5 117 Kč*</b> (P/N: 87H9433)

### IBM ThinkVision L170

<b>IBM monitor</b>	17" LCD monitor
<b>Cena</b>	<b>7 790 Kč*</b> (P/N: T4M0G3)

Pro více informací volejte **800 100 107**<sup>1</sup> nebo najdete svého nejbližšího prodejce na **ibm.com/cz/reseller**.



Nabídka platí do konce března. \* IBM – odhadovaná prodejní cena bez DPH; cena je platná v době tisku. Jedná se o doporučené koncové ceny, které se u koncových prodejců mohou lišit. Nabídka platí zákazníkovi z řad podniků až do vyprodání zásob. Nepřetřív v souvislosti s žádnou jinou propagační akcí nebo speciálními podmínkami. IBM si vyhrazuje právo na modifikaci nebo stažení této nabídky bez předchozího oznámení. <sup>1</sup> Hovor na toto číslo IBM je bezplatný. IBM, názvy produktů IBM a logo IBM jsou registrované ochranné známky společnosti International Business Machines Corporation v USA a/nebo v jiných zemích. Logo Intel, Intel Inside, logo Intel Inside, Intel Centrino, Pentium, Celeron a logo Intel Xeon jsou ochranné známky nebo registrované ochranné známky společnosti Intel Corporation nebo jiné společností ve Spojených státech, ostatních zemích nebo obou. Microsoft a Windows jsou registrované ochranné známky společnosti Microsoft Corporation. © IBM Corporation 2005. Všechna práva vyhrazena. Poznámka: Modely na fotografiích jsou určeny pouze pro ilustrační účely a jejich parametry nemusí odpovídat inzerovaným výrobkům. Společnost IBM si vyhrazuje právo modifikovat své výrobky v případě bez předchozího upozornění. Informace v inzerátu nejsou zaručeny smlouvou.

# Obsah



str. 6



str. 10



str. 19



str. 20

## Professional

vydává T-Mobile Czech Republic a.s.

adresa redakce:  
Tomíčkova 2144/1, 149 00 Praha 4

e-mail: info@t-mobile.cz

redakce: Martina Školníková  
tel.: +420 603 601 131

Simona Dřížhalová  
tel.: +420 603 601 137

foto: ISIFA – Image Service s. r. o.

jazyková redaktorka:  
PhDr. Milena Gillová

grafické zpracování:  
studio Cellula s.r.o.

registrace MK ČR: MK ČR E 13664

- 3 Turnaj na podporu golfové mládeže
- 4 Výsledky za rok 2004 potvrdily zdravý růst společnosti
- 5 Volejte si se svými blízkými za výhodné sazby a mějte svůj účet pod kontrolou
- 6 Společenská odpovědnost firmy aneb Pro váš lepší svět
- 7 Nokia 6021
- 8 Často se ptáte: „Kde je...?“
- 9 Tiskněte přesně tolik, kolik potřebujete
- 10 S „ostružinou“ v kapse
- 12 MOBILedit! jako platforma
- 14 Ve VEIDECu prodávají „mobilní agenti“
- 15 T-Mobile a T-Systems uzavřely kontrakt v hodnotě tří miliard Kč
- 15 Sony Ericsson D750i
- 16 „Kancelář na kolečkách“
- 18 eTarify přinášejí pohodlí a odměňují samostatnost
- 18 Soutěž o nejlepší mobilní aplikaci
- 19 Railnet: přístup k internetu při rychlosti 300 km/h
- 19 Zpětný odběr mobilních telefonů
- 20 Být dobrým manažerem nebo dobrým podřízeným?
- 22 Business & Information FORUM 2005
- 22 Perspektivy – cena T-Mobile pro mladé grafiky

## Turnaj na podporu golfové mládeže

Hráče a příznivce golfu hostilo na začátku března pražské sportovní centrum Erpet. Pod záštitou T-Mobile zde proběhl charitativní turnaj, jehož výtěžek byl věnován Nadaci Hanuše Goldscheidera.

Nadace se věnuje podpoře golfového sportu a její prostředky putují především na rozvoj mládežnického golfu. Velkou pozornost chtějí zřizovatelé věnovat také programu na podporu sociálně slabších adeptů golfu, a tím tento sport zpřístupnit co nejširší veřejnosti – právě to bylo jedno z velkých přání zesnulého prezidenta České golfové federace, pana Hanuše Goldscheidera.

Po skončení turnaje byl zástupcům nadace kromě peněžního daru od T-Mobile předán také výtěžek z patovací soutěže. Partnerem

akce byla Česká podnikatelská pojišťovna, a.s. Pro T-Mobile znamenalo březnové setkání první charitativní turnaj, jehož se stal generálním partnerem. Svým jménem by tuto dobročinnou akcí rád zaštitil také v budoucnu.

### Nadace Hanuše Goldscheidera

pro rozvoj golfu byla založena roku 2001. Zřizovatelem je společnost ERPET Group, a.s., a členy dozorčí rady jsou výhradně zástupci České golfové federace. Finanční prostředky nadace by měly sloužit jak

vrcholovým hráčům a mládežnickým reprezentantům, tak i golfovým začátečníkům.

### T-Mobile a golf

je již tradiční spojení. Za podpory T-Mobile proběhne i letos další ročník seriálu golfových turnajů T-Mobile Golf Tour. Loňskou sezonu ukončilo klání v Karlových Varech. Tamní rezort bude také první zastávkou nacházející túry, na niž se milovníci golfu mohou těšit již 28. května.

>>

# Výsledky za rok 2004 potvrdily zdravý růst společnosti

Již třetí rok po sobě si nejvíce zákazníků vybralo T-Mobile. Jeho služeb využívá také plných padesát jedna procent firem na českém trhu.

**R**ovněž v loňském roce se společnosti T-Mobile v České republice podařilo díky nabídce produktů a služeb získat nejvíce nových zákazníků. Celkový počet uživatelů služeb T-Mobile vzrostl oproti roku 2003 o 10,5 procenta na 4,36 milionu, přičemž počet provolaných minut se zvýšil ještě výrazněji, a to o 13,6 procenta.

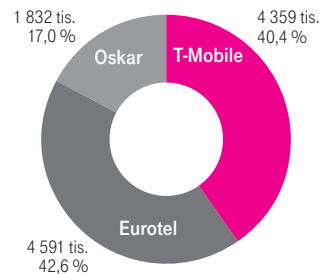
K největšímu nárůstu – o 24,3 procenta – došlo u tarifních zákazníků. Pokračoval tak trend, který započal již v předcházejícím roce. V roce 2004 si T-Mobile udržel pozici největšího operátora na trhu v počtu uživatelů tarifních programů, přičemž v červnu 2004 přivítal ve své síti milionového tarifního zákazníka.



tržeb však jednoznačně dokládá, že jsme nové zákazníky nezískali za každou cenu, a proto tuto strategii nehodláme měnit ani v budoucnu," zdůraznil Otakar Král, výkonný ředitel finančního úseku společnosti T-Mobile Czech Republic a.s.

„Rovněž výhled na letošní rok vypadá podle prvních ukazatelů příznivě. Připravujeme další služby, které zákazníkům nabídnou výhodný poměr ceny a hodnoty, a věříme, že zaujmou stávající i nové zákazníky, tak jako tomu bylo

## Počet zákazníků k 31. 12. 2004



v roce 2004. Brzy například představíme strategii v oblasti datových služeb," doplnil Roland Mahler.

Úspěch na českém trhu je odrazem úspěchu celé skupiny T-Mobile International. V USA se počet nových zákazníků zvýšil o 32 procent a průměrný nárůst počtu nových zákazníků celé skupiny T-Mobile dosáhl 13,3 procenta, což je – zejména s přihlédnutím k téměř saturovaným západoevropským trhům – úctyhodný výsledek.

>>

	31. 12. 2004	30. 12. 2003	Změna v %
Počet zákazníků (v tis.)	4 360	3 947	+10,5
tarifní zákazníci (v tis.)	1 105	889	+24,3
Twist zákazníci (v tis.)	3 255	3 058	+6,4
Noví zákazníci (v tis.)	413	438	-5,8
tarifní zákazníci (v tis.)	216	218	-0,9
Twist zákazníci (v tis.)	197	220	-10,6
Celkové tržby (mil. Kč)	26 389	24 442	+8,0
EBITDA (mil. Kč)	11 533	10 785	+6,9
Čistý zisk (mil. Kč)	4 236	4 423	-4,2
ARPU (Kč)	470	491	-4,4

Uvedené finanční výsledky jsou v souladu s německým GAAP.

„Nárůst počtu tarifních zákazníků jasně odráží skutečnost, že uživatelé volí nejlepší poměr ceny a hodnoty na trhu, a jsou proto ochotni se i smluvně zavázat. Velice nás těší, že nám již třetí rok po sobě vyjádřilo důvěru nejvíce nových zákazníků,“ komentoval výsledky Roland Mahler, generální ředitel společnosti T-Mobile Czech Republic a.s. Loňský rok přinesl rovněž úspěchy v oblasti firemních zákazníků. Podle výsledků nezávislého průzkumu je nejoblíbenějším operátorem mezi firemními zákazníky právě T-Mobile – jeho služeb využívá plných 51 procent společností na českém trhu.

Prodloužit či uzavřít smlouvu se společností T-Mobile se rozhodla řada významných firem, mezi nimi např. Česká televize, SKANSKA CZ, Výtahy Schindler, Česká biskupská konference, Stavby silnic a železnic, ÖMV, Ernst & Young, Gorenje, Policie ČR, Parlament ČR – Senát, Česká inspekce životního prostředí, ČSOB, Logica CMG aj.

„Tyto výsledky opět potvrdily sílu a spolehlivost společnosti s mezinárodní působností. Od firemních zákazníků víme, že to, co chtějí, jsou kvalitní služby doma a operátor, na kterého se mohou spolehnout v zahraničí. T-Mobile dokáže splnit

obojí,“ dodal Roland Mahler. Aby mohl lépe vyjít vstříc potřebám firemních zákazníků, uvedl T-Mobile v roce 2004 na trh další novinku – v listopadu spustil EDGE, první technologii na českém trhu umožňující skutečně mobilní vysokorychlostní přístup k internetu.

Úspěch společnosti potvrzují i finanční ukazatele. Celkové tržby se zvýšily o solidních 8 procent na 26,4 miliardy Kč. Vzrostl i ukazatel EBITDA, a to o 6,9 procenta na 11,5 miliardy. Čistý zisk činil 4,2 miliardy Kč, což je o 4,2 procenta méně než v roce 2003. Pokleslo i ARPU, a to o 4,4 procenta na 470 Kč.

„Finanční ukazatele jasně naznačují, že trh je téměř saturovaný. Nárůst

## Počty zákazníků v rámci T-Mobile International

Počet zákazníků v mil.	31. 12. 2004	30. 12. 2003	Změna v mil.	Změna v %
T-Mobile International	69,2	61,1	8,1	13,3
T-Mobile Deutschland	27,5	26,3	1,2	4,6
T-Mobile UK*	15,7	13,6	2,1	15,4
T-Mobile USA	17,3	13,1	4,2	32,1
T-Mobile Austria	2,0	2,0	0	0
T-Mobile Czech Republic	4,4	3,9	0,5	12,8
T-Mobile Netherlands	2,3	2,0	0,3	15,0

\* Pozn.: vč. Virgin Mobile.



# Volejte si se svými blízkými za výhodné sazby a mějte svůj účet pod kontrolou

Díky novým službám mohou být zákazníci stále v kontaktu, s kým chtějí, a nemusejí se bát o výši účtu. Výhody plynou celé skupině uživatelů.

**Z**ačátkem března zavedl T-Mobile dvě nové služby, které zákazníkům výrazně pomohou při snižování nákladů za telefonování. Služba Moji blízcí umožňuje vytvoření skupiny až pěti uživatelů, kteří si volají za zvýhodněnou sazbu 1,90 Kč/min (2,26 Kč vč. DPH 19%). Pomocí služby Můj limit si pak zákazník stanoví horní



hranici měsíčního účtu a je informován o jejím dosažení.

„S našimi novými službami mohou být zákazníci stále v kontaktu, s kým chtějí, a nemusejí se bát o výši účtu,“ říká marketingový ředitel T-Mobile Jiří Dvorjančanský a doplňuje: „Služba Moji blízcí je zajímavá tím, že přináší výhody celé skupině uživatelů –

je proto určena především rodinám a malým firmám.“

>>



## Moji blízcí

S novou službou Moji blízcí si mohou účastníci až pětičlenné skupiny volat za zvýhodněnou cenu 1,90 Kč/min (2,26 Kč vč. 19% DPH). Stačí, když jednotlivá čísla (smlouvy) členů skupiny jsou převedena pod jednu osobu (rodné číslo či IČ). V takto vytvořené skupině si účastníci volají za zvýhodněnou sazbu automaticky, není třeba uvádět žádné speciální předčíslí. Skupina si může zvolit takový způsob vyúčtování, který jí vyhovuje – může být společné, vystavené na osobu, pod níž jsou jednotlivé smlouvy převedeny, či individuální pro každého účastníka.

Služba Moji blízcí je určena tarifním i firemním zákazníkům T-Mobile. Ti, kteří si ji aktivují do 31. května 2005, za aktivaci zaplatí místo běžných 100 Kč pouhou jednu korunu (1,19 Kč vč. 19% DPH).

Podmínkou pro aktivaci služby Moji blízcí je využívání některého z vybraných paušálních programů T 30, T 80, T 250, T 500, Profi 100 (včetně variant

HIT), tarifu Student a Happy Partner. Skupinu lze založit snadno, prostřednictvím Infolinky T-Mobile na číslo 4603. Přihlašovat a odhlašovat členy a získávat informace o stavu skupiny lze nejen na infolince, ale i formou SMS nebo prostřednictvím služby Můj T-Mobile na internetových či wapových stránkách t-zones.cz. Zvýhodněná sazba volání je účtována po vyčerpání volných minut.



## Můj limit

Zákazníkům, které občas nepříjemně překvapí výše účtu za telefon, může ulehčit život služba Můj limit. Ta umožňuje nastavení měsíčního limitu – částky, kterou chce zákazník utratit nad svůj paušál. Na dosažení hranice je uživatel upozorněn SMS zprávou. Limit lze nastavit i na dalších kartách, které jsou vedeny v rámci jednoho Vyúčtování služeb (Partner, členové skupiny Moji blízcí...). „Služba Můj limit je vhodná také pro ty zákazníky, kteří chtějí přejít z předplacené karty na paušál, a bojí se, aby neztratili kontrolu nad svým účtem,“ doplňuje Dvorjančanský.

Limit u vlastní karty lze nastavit na infolince T-Mobile na číslo 4603 (zde je také možné nastavit limit i na další karty) či prostřednictvím samoobslužných kanálů – služby Můj T-Mobile na WAPu nebo přes SMS. Minimální výše limitu je 100 Kč, maximální 9999 Kč. Zákazník za službu neplatí žádný měsíční paušál, účtováno je pouze nastavení, popř. změna limitu (5,95 Kč vč. DPH) a případná SMS o dosažení limitu (5,95 Kč včetně DPH).



### Ceník služby Moji blízcí

Cena v Kč	bez DPH	včetně DPH
Aktivace – přidání člena skupiny *)	1,00	1,19
Měsíční paušál	39,00	46,41
Měsíční paušál pro Partner SIM	0,00	0,00
Volání v rámci skupiny	1,90	2,26

\*) Cena platí v rámci časově omezeného zvýhodnění do 31. 5. 2005, poté bude účtována běžná sazba 100 Kč (119 Kč vč. DPH).

### Ceník služby Můj limit

Cena v Kč	bez DPH	včetně DPH
Nastavení/změna/zrušení limitu	5,00	5,95
Informační SMS o dosažení limitu	5,00	5,95
Potvrzující příchozí SMS	0,00	0,00
SMS odeslaná na 4603		
(aktivace, deaktivace, změna)	0,00	0,00

# Společenská odpovědnost firmy aneb Pro váš lepší svět

Pamětníkům se možná vybaví Baťa a „jeho“ meziválečný Zlín. Proslulost získal pan továrník nejen díky svým výrobkům. Jeho aktivity, zahrnující například péči o zaměstnance a jejich rodiny, daleko přesáhly hranice továrny a nesporně přispěly k rozvoji regionu. Dnes bychom takový přístup označili jako společenskou odpovědnost firmy.

**T**řebaže se s tímto pojmem můžeme v současné době setkat čím dál častěji, je těžké pro něj najít jednotnou definici. V podstatě však neznamená nic jiného než způsob, jak „dělat byznys“, tak aby se nezaměřoval pouze na ziskovost, ale měl i výrazný společenský přínos. Společenská odpovědnost je však založena na dobrovolnosti a žádné firmě ji nelze přikázat. T-Mobile nechce v tomto novém trendu zůstat pozadu, a tak stále hledá cesty, jak působit ve prospěch regionů a celé společnosti, v níž podniká.

## Lepší život pro všechny

O dárcovských zprávách toho bylo v poslední době napsáno velmi mnoho. Projekt, který odstartoval v dubnu loňského roku, nemá ve světě obdoby. T-Mobile měl tu čest stát u jeho zrodu a zasadil se o to, aby se „děemesky“ postavily na vlastní nohy. Od té doby se staly nejrychlejším a nejjednodušším způsobem, jak přispět na charitativní účely. Ukázalo se to například na pomoci Vysokým Tatrám postiženým loni silnou větrnou kalamitou. Jen během prvních pěti minut po výzvě v hlavním zpravodajství ČT bylo na konto Tetry zasláno 22 tisíc DMS a celkem se prostřednictvím dárcovských zpráv vybralo více než osm milionů Kč. Na kontě Asie, sdružujícím prostředky na pomoc tsunami postižené jihovýchodní Asii, se dokonce sešly neuvěřitelné dva miliony dárcovských zpráv, což celkově znamená více než 60 milionů Kč. Oblibu DMS mezi samotnými dárči dokládá i anketa na webových stránkách [www.darcovskasms.cz](http://www.darcovskasms.cz). Z více než dvou

a půl tisíce lidí, kteří se jí zúčastnili, pokládá DMS za nejoblíbenější formu dárcovství devadesát tři procent z nich.

V současné době tuto formu pomoci využívá přes třicet subjektů, mezi nimi například Centrum Paraple, Projekt Šance,

tomu, že jsme objevili mezeru a našli službu, která zde chyběla a kterou lidé přijali za svou,“ říká Marek Herman, projektový manažer T-Mobile a člen Rady DMS, která schvaluje zapojení neziskových organizací do projektu DMS. Potěšitelná je také skutečnost, že

se měl projekt rozběhnout v dubnu. V další fázi připravujeme zavedení děemesek ve Velké Británii a v Německu.“

## Pomáhají také zákazníci

Do spolupráce s Centrem Paraple, kterou T-Mobile zahájil v loňském roce, se zapojili také samotní zákazníci. Jak? Pomoc vychází z věrnostního programu T-Mobile Bonus. Za využívání služeb zákazníci získávají body, které mohou po nastřádání určitého množství vyměnit za zboží nebo třeba za poukazy na slevy. Nyní lze nasbírané věrnostní body věnovat ve prospěch konta Paraple. Od konce roku se takto shromáždilo přes čtvrt milionu korun s tím, že darovanou částku T-Mobile vždy navýší na dvojnásobek. Zákazníci budou moci tuto formu příspěvku využít i v budoucnu.

## Dobročinná aukce

Již třetím rokem bude T-Mobile pořádat dobročinnou aukci pro zaměstnance. Každý z dvou a půl tisíce pracovníků při ní může dražit výrobky, které vytvořili dospělí a děti ze speciálních škol a různých sociálních center a zařízení z Královéhradeckého kraje a Chomutova. Loni bylo v aukci zastoupeno osmdesát rukodělných předmětů a oproti předchozímu roku dosáhla vydražená suma dvojnásobku částky. Výtěžek dražby byl opět věnován ve prospěch zúčastněných organizací. Že jim okolní svět není lhostejný, dali zaměstnanci najevo také ve speciálním průzkumu, který měl zmapovat jejich postoj ke společenské odpovědnosti. Pro 87 procent respondentů je důležité, aby se firma zabývala dobročinností a vracela část svého zisku



CSR je kontinuální závazek podniků chovat se eticky a přispívat k ekonomickému růstu a zároveň se zasazovat o zlepšování kvality života zaměstnanců a jejich rodin stejně jako lokální komunity a společnosti jako celku.

(World Business Council for Sustainable Development, 1997)

Světluška, pražská zoo, Greenpeace a mnohé další nevládní a neziskové organizace. „Doufali jsme, že se projekt chytne, ale to, co se děje, naprosto předčilo naše očekávání. Vše nasvědčuje

o koncept dárcovských SMS projevili zájem v zahraničí. Marek Herman doplňuje: „Nyní se již reálně uvažuje o implementaci DMS ve všech zemích, v nichž T-Mobile působí. Na Slovensku by

společnosti. V průběhu roku chce T-Mobile začít s realizací projektu, kdy zaměstnanci stráví jeden den v roce tím, že budou pomáhat potřebným. Tuto myšlenku považovalo za dobrý nebo skvělý nápad dokonce 96 procent dotázaných.

**Odpovědnost k regionu**

O tom, že T-Mobile chce být součástí místního života a podílet se na jeho rozvoji, svědčí rozmanité aktivity v regionech, v nichž působí. V královéhradecké metropoli již poněkolkrát zaštilil jednu z největších kulturních událostí – mezinárodní jazzový festival Jazz Goes to Town. Firemní fialovorůžová doprovázela i cyklistický závod Kola v přírodě a zábavnou akci Město na kolech určenou pro všechny příznivce „okolečkovaných“ jízdních prostředků. Pevné místo v mimopražském působení T-Mobile zaujímají i lokální aktivity v Lounech, počínaje podporou Vrchlického divadla a rozsvěcením vánočního stromu konče. Je to již rok, co se T-Mobile přestěhoval do nového sídla v praž-

ských Roztylech. Historicky první akcí, kterou zde podpořil, byl Reprezentační ples obyvatel Jižního Města a v červnu se poprvé pod jeho záštitou konalo balonové létání s názvem BalonStory. Velký ohlas zaznamenalo také zájmové Město na kolech, které firma uspořádala pro místní obyvatele po vzoru z Hradce Králové. V mezinárodním měřítku T-Mobile sponzoruje především fotbal, cyklistiku a golf, a tak tyto sporty nemohou chybět ani na seznamu místních, hlavně mládežnických klubů, které získávají finanční příspěvek. A v neposlední řadě získalo podporu několik charitativních a sociálních center – jedno z nich se stará o vozíčkáře, druhé například o děti a mládež. „O jedné věci jsem přesvědčen: Lidé stále více chápou, že smyslem práce není pouze vydělávat peníze a že společenská odpovědnost by měla být samozřejmostí pro firmu, ale také pro každého z nás,“ uzavírá Marek Herman. >>



**Společenská odpovědnost firmy je překlad anglického sousloví Corporate Social Responsibility (CSR).**

**Vyberte si nový mobil**

**Nokia 6021**

Nokia 6021 je cenově dostupný telefon zaměřující se na potřeby firemních uživatelů, který přináší konektivitu a možnosti synchronizace prostřednictvím bezdrátové technologie Bluetooth. Je vybaven celou řadou moderních technologií určených pro použití při práci i ve volném čase. Díky svému nevtíravému a praktickému designu je představovaný model vhodný pro všechny příležitosti.

Při práci s ním můžete ocenit řadu funkcí včetně hlasového vytáčení. Telefon lze připojit k počítači v kanceláři, a pohodlně tak synchronizovat položky v seznamu kontaktů i plánovacím kalendáři. K přístroji je také možné pořídit širokou škálu dostupných doplňků stejnojmenné značky, mezi něž patří například bezdrátové sady do auta využívající technologii Bluetooth. >>



<b>Displej:</b>	TFT 65 536 barev, 128 x 128 pixelů
<b>Rozměry:</b>	106 x 44 x 20 mm
<b>Hmotnost:</b>	88 g
<b>Podporovaná frekvence:</b>	900/1800/1900 MHz
<b>Kamera:</b>	ne
<b>Připojitelnost:</b>	IrDA, Bluetooth, USB
<b>Další funkce:</b>	GPRS, EDGE, Java, MMS



# Často se ptáte: „Kde je...?“

Na otázku vám může odpovědět stejnojmenná služba. Kde se zrovna nachází některý z vašich zaměstnanců, automobilů nebo rodinných příslušníků, se díky ní můžete dozvědět okamžitě.

**P**rostřednictvím služby Kde je... je možné zjistit zeměpisnou polohu jiného telefonu, aniž byste museli do počítače instalovat jakýkoliv software. Ten byl totiž nezbytný pro využívání služby T-Mobile Locator, který právě tato služba s podstatně jednodušším přístupem nahradí.



Ke službě Kde je... lze přistupovat hned čtyřmi způsoby – přes webové a wapové stránky t-zones, z menu telefonu (přes SIM Toolkit) a pomocí krátké textové zprávy. Na internetu se vyhledaný telefon zobrazí přímo na mapě v t-zones, v mobilu potom buď formou textového popisu polohy, nebo, v případě přístupu přes WAP, také v mapce.

Služba Kde je... představuje vhodný nástroj pro každý obor podnikání, při němž se pracovníci

pracovníků v terénu, ale umožní například optimálním způsobem vytížit vozidla, která jsou v určité dobu na trase. To všechno pak znamená lepší plánování práce; dalším přínosem je samozřejmě úspora času a pohonných hmot.

Službu můžete využít i mimo práci. Stojí vaše auto stále tam, kde jste ho zaparkovali? Přesvědčit se můžete během chvilky. Kde je... pomůže také rodičům, neboť díky této službě mohou mít neustále přehled o svých ratolestech. Zabezpečení proti zneužití je spolehlivé – každá sledovaná osoba si v telefonu nejprve zvolí své lokalizační heslo LPIN. Pouze na základě znalosti tohoto hesla bude možné určit jeho zeměpisnou polohu.

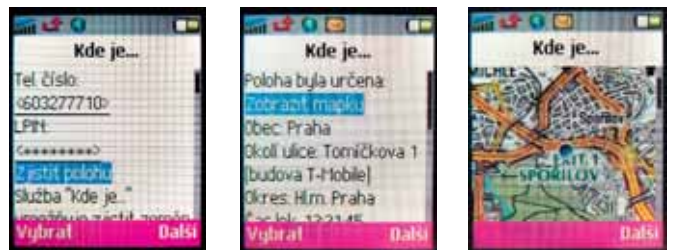
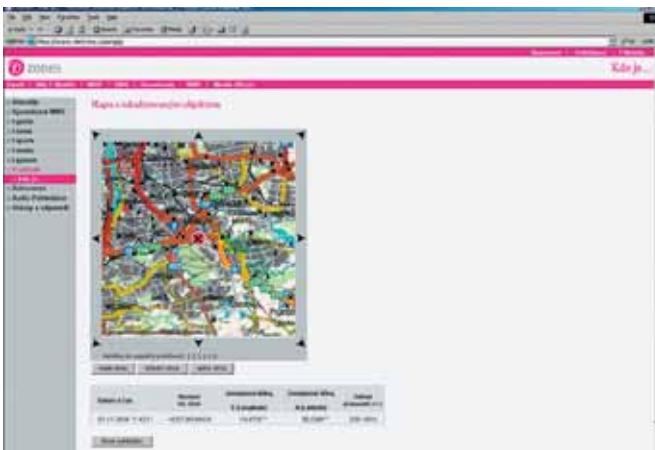


Požizovací náklady na službu jsou velmi nízké. Stačí, aby hledaná osoba u sebe měla zapnutý mobilní telefon se SIM kartou T-Mobile. Za službu se neplatí žádné aktivační ani paušální poplatky. Účtuje se pouze každá jednotlivá lokalizace telefonu,

a to tomu telefonnímu číslu, které obdrželo výslednou polohu hledaného. Sledovat lze libovolný počet telefonních čísel. Služba je dostupná na celém území České republiky, které je pokryté signálem, a využívat ji mohou všichni zákazníci T-Mobile. >>

## Jak se liší služba Kde je... od služby Locator

- Služba Kde je... nahrazuje službu T-Mobile Locator, jež nabízela přístup přes PC program nebo přes SMS (resp. také přes SIM Toolkit).
- Stávajícím zákazníkům, kteří T-Mobile Locator používají, zůstává funkcionální služba Locator plně zachována.
- Pro nové zájemce o využívání služby Locator přes PC program nabízíme jako alternativu řešení partnerské firmy Position, s.r.o., případně jiného partnera z katalogu partnerských řešení T-Mobile.



firmy nebo její partneři pohybují v terénu. Může jít třeba o obchodní cestující, servisní techniky nebo řidiče taxi. Velmi žádanou je služba i v nákladní autodopravě. Služba Kde je... přitom neslouží pouze jako „hlídač“

## Hlavní výhody služby T-Mobile Kde je... oproti satelitním navigačním systémům GPS

- Nízké pořizovací náklady – stačí pouze mobilní telefon se SIM kartou T-Mobile.
- Možnost lokalizace uvnitř budov, v garážích, úzkých ulicích (GPS vyžaduje přímý výhled na oblohu, a proto v těchto místech nefunguje). Přitom v budovách tráví obvykle lidé v pracovní době nejvíce času (a to i ti, kteří často cestují).



# Tiskněte přesně tolik, kolik potřebujete

Potřeby firem v oblasti tisku jsou velmi individuální, mají však některé společné znaky – černobílý či barevný tisk by měl být co nejkvalitnější, rychlý a samozřejmě cenově dostupný.

**M**alonákladový tisk charakterizuje okamžitá dostupnost požadovaného výtisku, vysoký stupeň obměny obsahu jednotlivých tištěných stran, rozmanitost při výběru potiskovaných médií a tisk pouze požadovaného počtu výtisků, a to

Tato vlastnost digitálního tisku je využívána pro tisk personalizovaných tiskovin, kde je vyžadována změna textu, grafiky a obrazu (Direct Mailing), nebo tiskovin na zakázku, kde se generuje jedinečný obsah se změněným textem, grafikou a obrazem (osobní Direct Mailing). Tyto služby nelze poskytnout jinou tiskovou technologií než digitální.

### Jaké jsou požadavky jednotlivých oddělení či pracovních skupin?

Malonákladový tisk má díky svým vlastnostem široké využití v podnikovém prostředí. Obchodní oddělení firem mohou tisknout barevně a ve vysoké tiskové kvalitě své projekty a obchodní nabídky. Ekonomická oddělení mohou zpracovávat faktury s barevnými prvky, které zvýrazní důležitá sdělení. Řada společností v současné době využívá volná místa na faktuře či dodacím listu k dalším sdělením o společnosti, o nových produktech či službách pro stálé klienty. Marketingová oddělení využívají nejnovějších technologií k hromadnému personalizovanému tisku, např. produktových listů, firemních časopisů, materiálů pro prezentace a školení, pozvánek na tiskové konference či odborné akce, k tisku projektů a výročních zpráv aj.

Toto řešení vyhledávají také společenské a státní instituce pro tisk projektů, pozvánek, akademických informací, knih a skript a řady dalších tiskovin. Školy využívají tiskových

center, která jsou v řadě škol dnes již samozřejmostí. Tisknou se zde především různé studentské práce, semestrální projekty, diplomové práce, skripta, knihy a kopírují se jednorázové informace pro výuku či kopie z knih a skript pro studijní účely.

HP představil počátkem letošního roku řadu laserových multifunkčních zařízení, s jejichž pomocí lze naplno využívat všech výhod malonákladového tisku.

Prvním je HP LaserJet 4345 zvyšující produktivitu a efektivitu kombinací různých možností práce s dokumentem, jako je tisk, kopírování, skenování do elektronické pošty, volitelně skenování na analogový fax a konečná úprava dokumentů. Tiskárna podporuje funkci Digital Sending, která umožňuje předat digitalizované informace vybraným síťovým prostředkům –



finalizovat připravené texty do plnohodnotné brožury. Ovládání je intuitivní a jednoduché díky dotykovému displeji. Jde o výkonnou tiskárnu formátu A3 s pracovním využitím až 200 000 stran měsíčně. Poslední novinkou jsou multifunkční zařízení HP LaserJet 9040/9050 s rychlostí tisku až 50 stran za minutu, ideální pro objemné tiskové úlohy. Tuto skuteč-



již od jednoho tiskového výstupu. Tyto vlastnosti malonákladového tisku zajišťují digitální tiskové stroje.

### Od jakých objemů se malonákladový tisk vyplatí?

Kde leží hranice malonákladového tisku? Jedním z hledisek hodnocení je ekonomický aspekt. V tomto případě sledujeme a počítáme, kolik tiskovin (letáků, katalogů, dopisů, knih či skript) s jedním typem obsahu se nám vyplatí tisknout digitálně ve srovnání s nejrozšířenějším typem tisku – archovým ofsetovým tiskem. U černobílého digitálního tisku se obvykle tiskne do cca 1000 ks tiskových archů/stránek A4 s jedním obsahem tiskoviny. Od této hranice výše se doporučuje používat i nadále klasických tiskových technologií. U barevného digitálního tisku se hovoří o hranici mezi 500 až 800 ks tiskových archů/stránek A4 s jedním obsahem tiskoviny.

Dalším možným aspektem je dostupnost a jedinečnost výtisku. Klasickým příkladem požadavku na rychlou dostupnost jsou pozvánky na společenská či odborná setkání nebo skripta na seminář či konferenci, jedinečností pak máme na mysli možnosti změnit při digitálním tisku na každé stránce její obsah.



adresátům, tiskárnám nebo faxovým zařízením. Automatický podavač dokumentů na 50 listů usnadňuje oboustranné skenování a kopírování, celková vstupní kapacita 2100 listů zjednodušuje tisk rozsáhlých dokumentů.

HP Color LaserJet 9500mpf má obdobné funkce skenování a kopírování jako LaserJet 4345, ovšem tisk je barevný. Toto multifunkční zařízení dokáže tisknout nejenom základní obchodní dokumenty, ale i složitější marketingové materiály a umí

nost potvrzuje i celková kapacita vstupních podavačů, volitelně až 3100 listů, které jsou přizpůsobeny pro práci se širokou škálou typů a velikostí médií (max. A3). Díky sešivačce s odkládacím zásobníkem a multifunkčnímu finišeru se dají vytvořit i firemní brožury. K zajímavým parametrům tiskárny patří také výkonný procesor (533 MHz) a velká paměť rozšiřitelná až na 512 MB. Pracovní využití tiskárny je až 300 000 stran měsíčně.

Mikuláš Duda  
mikulas.duda@hp.com

>>>

# S „ostružinou“ v kapse

BlackBerry – to je příslib efektivní komunikace pro firmy s vlastním e-mailovým serverem. Tímto způsobem můžete mít kdykoliv po ruce stále aktuální kancelář. Řešení nabízí elektronickou poštu a organizér na cestách a nádvakem komfort a vysokou bezpečnost. BlackBerry se prosadilo zejména v zámoří, oblíbily si je ale též mnohé střední a velké firmy v Evropě. V České republice je prozatím nabízí pouze T-Mobile.



**E**xistuje několik možností, jak i mimo kancelář vyřizovat elektronickou poštu. Využít k tomu lze jak notebook, tak mobilní terminál. Většinou však uživatel musí nejprve provést větší či menší množství kroků, například zapnout zařízení, připojit se a přihlásit, spustit program, stáhnout poštu. BlackBerry od svého majitele nic takového nečeká – naopak převezme iniciativu a na zprávu ještě upozorní.

#### Co umí

Řešení BlackBerry se může stát významným pomocníkem zejména pro zefektivnění komunikace firem, které mají vlastní e-mailový server

(MS Exchange, Lotus Domino). Lze si je jednoduše představit jako mobilní kancelář do ruky – zákazník může s náležitým mobilním přístrojem, jako je BlackBerry 7290, přijímat a odesílat e-maily odkudkoliv. Mezi další možnosti patří pohodlný přístup ke stále aktuálnímu kalendáři (organizování, přijímání, odmítání schůzek), úkolům či adresáři, dále přístup na internet atd. E-maily či upozornění na schůzky a další údaje udržuje synchronizační software neustále aktuální jak ve vašem zařízení, tak na firemním serveru. S přístrojem lze samozřejmě také telefonovat. Do BlackBerry je možné jednoduše dohrát i řadu dalších aplikací

třetích stran, například vzdálený přístup do systému SAP, a využít jej lze také jako terminál pro vzdálenou správu IT systémů apod.

#### Co za to

Měsíční poplatek za službu BlackBerry je 449 Kč bez DPH a platí se jako doplněk k libovolnému datovému tarifu. Samotný přístroj BlackBerry 7290 stojí 9663 Kč bez DPH a při dotované ceně se lze dostat až na částku 4621 Kč bez DPH. Jednorázové licenční poplatky jsou závislé na počtu licencí a verzi softwaru; navíc bude možné volit mezi jednorázovou úhradou a splátkami. Zákazník má možnost využít nabídku měsíčního

provozu zdarma (platí pouze datový provoz podle GPRS tarifu). Tak si můžete službu vyzkoušet a poté se rozhodnout, zda ji chcete nadále využívat.

>>







## Zeptali jsme se za vás

### Tři otázky pro Martina Kolihu, systémového administrátora České pojišťovny, a. s.

#### Přednosti řešení BlackBerry:

- Okamžitá reakce na e-maily odkudkoliv.
- Ovládání stále aktuálního adresáře, poznámek, úkolů.
- Kompletní řešení na klíč.
- Standardní mobilní e-mailové řešení pro zákazníky T-Mobile v USA a Evropě.



#### Přednosti přístroje BlackBerry 7290:

- Komfortní klávesnice pro pohodlné psaní delších e-mailů.
- Dlouhá výdrž baterie.
- Jednoduché nastavení a ovládání.
- Samozřejmosti jsou standardní funkce GSM telefonu – hovory, psaní SMS zpráv atd.
- V kanceláři synchronizace pomocí datového kabelu.

■ **Popsal byste čtenářům první zkušenosti se službou BlackBerry ve vaší firmě?**  
 Službu BlackBerry máme v pilotním provozu zhruba od října 2004, v omezeném počtu licencí na pět kusů. Všechna zařízení používá vrcholový management naší společnosti. Za největší přínos manažerů považují možnost být neustále on-line ve spojení s e-mailovou schránkou a kalendářem. Díky tomu mohou rychle přijímat a odesílat důležité zprávy a organizovat schůzky.

#### ■ Jak probíhala instalace a jak hodnotíte administraci zařízení?

Instalaci provedla firma GCC na základě našeho jednání se zástupci T-Mobile a po následném podepsání smlouvy o pilotním provozu. Samotná instalace proběhla hladce a trvala cca jeden den. Administrace serveru a handheld zařízení je bezproblémová, po založení nového uživatelského účtu na BB serveru je nutné nainstalovat software na uživatelském PC a provést nastavení zařízení.

#### ■ Máte zkušenosti i s jinou obdobnou službou či zařízením?

V současné době používáme ještě službu Outlook Mobile Access (OMA), která umožňuje přístup k datům na Exchange serveru pomocí jakéhokoliv telefonu podporujícího WAP – v textovém režimu nebo na zařízeních PDA v grafickém módu. Řešení BlackBerry je příjemnější v tom, že se uživatel nemusí starat o přihlašování ke svému e-mailovému účtu a aktuální e-maily jsou na zařízení trvale uloženy. Velkou výhodou je také možnost vyhledávání v globálním firemním adresáři.

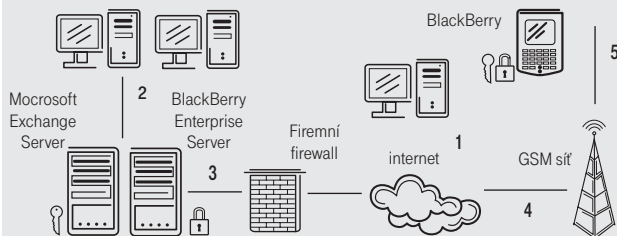
Ceník		
Cena služby BlackBerry	bez DPH	včetně DPH
Měsíční paušál*	449,00 Kč	534,31 Kč
Cena licencí	podle počtu uživatelů	
Cena přístroje BlackBerry 7290		
Základní	9 663,00 Kč	11 499,00 Kč
Dotovaná	4 621,00 Kč	5 499,00 Kč

\* K některému z GPRS tarifů.

#### Parametry přístroje BlackBerry 7290

Rozměry:	11,3 x 7,4 x 2,0 cm
Váha:	136 g
Klávesnice:	podsvětlená QWERTZ klávesnice, 33 tlačítek
Rozhraní:	USB konektor pro synchronizaci s PC a nabíjení baterie, podpora Bluetooth hands-free sady
Telefon:	integrováný mikrofon a sluchátko, hands-free headset
Upozornění:	akustické, vibrační, textové upozornění na displeji nebo LED indikací
Uživatelské rozhraní:	aplikace dostupné přes ikony na displeji pomocí navigačního tlačítka nebo kombinací tlačítek a kontextového menu
Displej:	podsvětlený, vysoce kontrastní barevný displej s rozlišením 240 x 160, 65 000 barev, možnost nastavení velikost písma (až 15 řádků)
Baterie:	nabíjecí Li-Ion baterie
Životnost baterie:	cca 4 hodiny hovorového času, 9 dní v pohotovostním režimu
Paměť:	32 MB flash memory a 4 MB SRAM
Modem:	GSM/GPRS Embedded RIM® wireless modem
Obslužný software:	BlackBerry Desktop Manager verze 4.0
Zabezpečení terminálu:	zabezpečení terminálu heslem, blokování klávesnice a podpora bezdrátového smazání obsahu
Příslušenství:	USB kabel pro nabíjení a synchronizaci s PC, cestovní nabíječka, pouzdro na opasek
Podpora GSM sítí:	čtyřpásmový telefon 850/900/1800/1900 MHz
Možnost použití v zahraničí:	USA (850/1900 MHz), Kanada (850/1900 MHz), Evropa/Asie (900/1800 MHz)

#### Schéma fungování služby BlackBerry



1. Externí partner pošle e-mailovou zprávu na e-mailovou adresu zákazníka se zařízením BlackBerry.
2. Zákazník se zařízením BlackBerry obdrží zprávu do své e-mailové schránky (Microsoft Exchange nebo Lotus Domino).
3. BlackBerry Enterprise Server zakóduje a komprimuje kopii e-mailové zprávy a pošle ji přes internet do mobilní sítě.
4. Infrastruktura mobilní sítě identifikuje odpovídající terminál s použitím unikátního čísla (BlackBerry PIN) a předá zprávu dále. Tato procedura je ojedinelá, u ostatních mobilních zařízení slouží jako ověřovací prvek SIM karta.
5. Zařízení BlackBerry přijme a dekoduje doručenou e-mailovou zprávu.

# MOBILedit! jako platforma

MOBILedit! je otevřený systém přinášející možnost ovládat mobilní telefon z počítače. Po připojení telefonu pomocí kabelu, IrDA nebo Bluetooth můžete prohlížet obsah telefonu na počítači, spravovat adresář, provádět fulltextové vyhledávání, telefonovat a posílat i přijímat SMS.



Jedním kliknutím zálohujete veškerá data, kopírujete je do jiných mobilních telefonů a upravujete své kontakty, aniž byste se dotkli telefonního přístroje. Když obdržíte SMS, zobrazí se vám na počítači podobně jako e-mail, můžete na ni okamžitě odpovědět, přeposlat ji nebo ji přesunout do archivu. V konečném výsledku budete mnohem více produktivní. Zapomeňte na psaní textů a ovládání telefonu pomocí nepohodlné

malé klávesnice, použijte svůj počítač, a zvýšte tak svoji produktivitu. Zjednodušte komunikaci se svými přáteli, rodinou a spolupracovníky. S MOBILeditem! se nemusíte obávat ztráty dat a důležitých informací při ztrátě nebo krádeži mobilního telefonu, jeho data máte bezpečně zálohována. Jednoduše je nahrajete do nového přístroje.

Už se nemusíte zabývat tím, že vaši kolegové mají různé značky mobilních telefonů, nebo řešit problém, že byste si na cestu, kde budete mít mobil, museli brát i svůj počítač. Nahrajte si veškeré potřebné informace do telefonu a kontakty si rychle a snadno zorganizujete pomocí MOBILeditu!

## Pro prodejce

Každý majitel obchodu, ať již vlastní jednu pobočku nebo početný řetězec, může z prodeje tohoto revolučního produktu profitovat. MOBILedit! je nezbytností pro snadné využívání možností pokročilých mobilních telefonů, pro plné využití datových kabelů, infraportu či Bluetooth. Má nejlepší předpoklady stát se jedničkou mezi příslušenstvím, neboť je nejuniverzálnějším produktem ve světě GSM. MOBILedit! si můžete také nainstalovat ve svých centrech a prodejnách, pomůže vám nabídnout důležité služby, jako je přenos kontaktů a dalších dat mezi telefony, tisk nastavení telefonů, zálohování dat a mnoho dalších. Když si zákazník koupí nový telefon, můžete mu přenést kontakty z jeho původního přístroje na počkání!

## Pro firmy a organizace

Také firmám umožní MOBILedit! snadnou správu, a tím i efektivnější využití všech jejich telefonů, mimo jiné i díky těmto funkcím:

- komplexní správa telefonních i jiných kontaktů;
- zasílání, přijímání a archivace SMS;
- zálohování nebo mazání obsahu telefonů;
- odesílání šifrovaných SMS s použitím nejsilnějšího algoritmu – AES;
- rychlé volání na vybraná čísla pomocí aplikace Dialer, která usnadňuje průběh marketingových akcí.

MOBILedit! umožňuje spravovat obsah mnoha telefonů různých značek, zálohovat kontakty a celkově efektivněji pracovat s mobilním telefonem. Například nastoupí-li do firmy nový zaměstnanec, dostane telefon naplněný kontakty na všechny kolegy a klíčové zákazníky, takže je nemusí pracně zjišťovat a vkládat. V kanceláři lze pomocí MOBILeditu! také bleskově vyhledávat kontakty a telefonovat přímo z klávesnice PC, posílat, přijímat a odpovídat na SMS. Je to mnohem rychlejší než na omezené klávesnici mobilu. V telefonu je také vždy nastaven přesný čas a všechny kontakty se automaticky zálohují.

## Pro koncové uživatele

MOBILedit! je skvělý nástroj i pro každého jednotlivce, který vlastní mobilní telefon a počítač. Otevřenost systému, díky níž lze snadno přidávat nové aplikace včetně her, snadné nastavování telefonu a zálohování dat jsou lákavými možnostmi pro mnoho uživatelů. Čím je telefon pokročilejší a uchovává více dat, tím je potřeba MOBILeditu! silnější a jeho využití přínosnější.

Každý zná ten problém: koupíte si nový telefonní přístroj a potřebujete jednoduše přenést telefonní seznam z jednoho telefonu do druhého. Chcete zkopírovat seznam z Alcatelu do kolegova Ericssonu, a nejde to! Konečně je zde řešení pro všechny – MOBILedit!

## Produkt roku 2004 a Produkt měsíce Softwarových novin



Softwarové noviny ocenily MOBILedit! titulem Produkt roku 2004. Toto ocenění náleží nejlepším výrobkům z oboru výpočetní techniky, dostupným na českém trhu bez jakýchkoli dalších omezení. Hlavními kritérii pro udělení ceny jsou technická dokonalost a novost řešení, příznivý poměr výkonu a ceny, perspektivnost výrobku z hlediska zákazníka a ochrany jeho investic a konečně velikost hodnoty přidané k výrobku v ČR.

Softwarové noviny ocenily MOBILedit! i jako Produkt měsíce v červenci 2004.







#### MOBILedit! server

Na internetových stránkách [www.mobiledit.cz](http://www.mobiledit.cz) a [www.mobiledit.com](http://www.mobiledit.com) naleznete veškeré informace o produktu. Můžete si zde stáhnout zkušební verzi, některou z aplikací rozšiřujících

funkčnost programu, manuál, vývojové nástroje, skiny a samozřejmě produkt přímo zakoupit. Součástí serveru je také uživatelské fórum, ve kterém se řeší a zodpovídají dotazy uživatelů.

#### Verze Forensic – příklad velmi úspěšného využití

MOBILedit! ve verzi Forensic umožňuje důkladnou a bezpečnou analýzu dat z mobilních telefonů a následnou tvorbu výstupních reportů v různých formátech. Tuto verzi používá např. Ministerstvo obrany USA, příslušné policejní složky a kriminalistické ústavy ve Velké Británii, Norsku a Belgii, česká kriminální policie a další.

#### Celosvětový úspěch produktu

MOBILedit! je komerčně úspěšný na mnoha trzích po celém světě. V současné době je k dispozici v české, anglické, francouzské a maďarské verzi. Připravují se ruská a turecká verze a další budou následovat. Vyvíjíme další zcela mimořádné funkce a aplikace, které dále rozšíří možnosti

využití MOBILeditu!, sledujte [www.mobiledit.cz](http://www.mobiledit.cz) nebo [www.mobiledit.com](http://www.mobiledit.com).

#### Podpora nezávislých vývojářů

Architektura systému MOBILedit! je otevřená. Nyní už není potřeba vyvíjet software pro jednotlivé telefony, stačí využít naše knihovny a vše funguje pro značné množství telefonů.

Nabízíme tzv. SDK (Software Development Kit), který nezávislým vývojářům pomůže rychle vyvíjet další skvělé mobilní aplikace pracující se všemi telefony. Všechny dostupné funkce, jako jsou telefonní seznam, práce se zprávami SMS a hry, se zakládají na plug-inech vyvinutých pomocí SDK. K dispozici je i lokalizační balík umožňující překlad MOBILeditu! do jiných jazyků. >>

inzerce

## Revoluční software pro mobilní telefony

# MOBILedit!



### Využijte svůj telefon naplno

- nová dimenze využití telefonu
- výkonnější práce s telefonem
- pokročilé funkce a nastavení
- multimédia a zábava
- kompatibilní s mnoha telefony

Více informací, download zdarma a online obchod na [www.mobiledit.cz](http://www.mobiledit.cz)

**COMPELSON**  
LABORATORIES

Prodej v ČR a SR: COMPELSON Trade s.r.o., Drahobejlova 54, Praha 9, tel. 256 316 673

# Ve VEIDECu prodávají „mobilní agenti“

Stále častěji se jako vyhledávaný obchodní nástroj prosazuje mobilita. Pomalu, ale jistě mizí složité papírování a např. data z regálu do skladu se jednoduše posílají po mobilní síti. To samozřejmě uspoří nejen čas, ale současně se výrazně sníží i chybovost informací.

**Ř**ada společností, které se zabývají například sběrem a zpracováním dat nebo třeba prodávají prostřednictvím obchodníků v terénu, již v podnikání využívá mobilní řešení. To kromě výše zmíněného přináší mnoho dalších výhod, počínaje zvýšenou efektivitou práce přes úspory nákladů až po vyšší prestiž firmy. Touto cestou se vydala i společnost VEIDEC. Prodej jejich produktů realizuje tým speciálně vyškolených obchodních zástupců, kteří představují výrobky přímo během návštěvy u zákazníka. Od loňského roku mají pro svou práci k dispozici řešení firmy Sunnysoft s názvem mAgent využívající datové služby T-Mobile.

Jan Sedláček, vedoucí oddělení mobilních řešení v Sunnysoftu, spoluprací komentuje slovy: „Hned když jsme poprvé komunikovali s vedením VEIDECu, nám bylo jasné, že je firma velmi dobře řízena. Kladla vysoký důraz na kvalitu i výkon obchodních zástupců. Zároveň měla naprosto unikátní metody vyhodnocování. Kvalita reportů a jejich rozsah nás velmi příjemně překvapily a inspirovaly.“ Lukáš Zach, vedoucí projektu a jednatel firmy VEIDEC, dodává: „Měli jsme jasno v tom, jak chceme pracovat a co přesně chceme sledovat. Aplikace Sunnysoft mAgent tyto potřeby splňovala. Už na počátku jsme rozšířili požadavky o naše rozsáhlé reporty. Sunnysoftu se některé líbily natolik, že jsme za

ně ani neplatili a staly se součástí vyhodnocování.“

## Jak to funguje v praxi

Obchodní zástupci vykonají denně množství návštěv. K tomu, aby každá návštěva byla maximálně efektivní, potřebují mít informace o zákazníkovi neustále k dispozici. S přístrojem MDA a pomocí aplikace mAgent mají všechny tyto informace vždy u sebe. Po skončení pracovního dne nebo kdykoliv v jeho průběhu nově napsaná data přenášejí zpět do centrály společnosti k dalšímu zpracování. Odpadá tak věčné papírování a přepisování jednotlivých objednávek, a tím se snižuje možnost chybovosti prakticky na nulu.

Kromě vlastního prodeje na každé návštěvě obchodníci předvádějí konkrétní výrobky. K přesnému zachycení průběhu návštěvy, informace o předvedených výrobcích i hodnocení slouží modul Návštěvy. Ten využívají obchodníci v návaznosti na Plán tras, který jim umožňuje efektivně plánovat a později optimalizovat trasy. Na návštěvě obchodní zástupci pořizují objednávku, což jim z pohledu aplikace na MDA zabere několik desítek sekund. Zároveň ještě před uzavřením nové objednávky využívají takzvaný Návrh objednávky, kde vidí zákazníkovi minulé odběry. Řešení umožňuje obchodníkovi pořídit informace i o novém zákazníkovi, přičemž je procesně dobře ošetřeno, aby nedocházelo k duplicitám v hlavním ekonomickém systému.

## Hodnocení projektu

Po úspěšném zavedení systému byl projekt rozšířen do dceřiné společnosti na Slovensku. Řešení poskytuje rychlé a kvalitní informace manažerům a obchodním zástupcům zefektivňuje jejich práci. „Díky této technologii, našim dobře řízeným procesům a školení obchodních zástupců poskytujeme zákazníkům lepší a rychlejší servis. Záro-

veň můžeme rychle vyhodnocovat činnosti týmu i jednotlivců. To vede k lepším výsledkům. Důležité pro nás je i to, že Sunnysoft dodržel cenu i rozsah projektu. Ve výběrovém řízení bylo produktů několik; jsme rádi, že jsme si vybrali řešení od Sunnysoftu. Kladně hodnotíme i služby a partnerský program společnosti T-Mobile,“ uzavírá Lukáš Zach. >>

## Hlavní používané moduly

- Plán tras
- Návštěvy
- Aktivity
- Objednávky
- Manažerské výstupy – reporty



## Základní údaje o projektu

Ekonomický systém:	MRP (DOS)
Interface:	ano, obousměrný
Server:	ano, pevná IP adresa, internet
Počet obchodních zástupců v ČR:	34
Počet obchodních zástupců v SR:	15
Typ PDA:	MDA I, MDA II
Způsob komunikace:	GPRS data, T-Mobile
Ostrý provoz:	od roku 2004

## Přínosy projektu

- Zrychlení komunikace s obchodními zástupci
- Zrychlení doby od pořízení objednávky k jejímu dodání do sídla firmy
- Zefektivnění řízení na základě přesných a rychlých informací o činnosti a výkonech obchodních zástupců
- Plná komunikace s ekonomickým systémem

## VEIDEC s.r.o.

je obchodní společnost, která výhradně zastupuje švédskou firmu VEIDEC AB v České a Slovenské republice. Výrobky dodává zejména do průmyslového odvětví, opravárenství a údržby. Hlavními komoditami jsou mazadla, odmašťovače, uvolňovače, čisticí prostředky, tmely, lepidla, elektromateriál, náradí a další. VEIDEC je znám i díky svým rozsáhlým sponzorským aktivitám v oblasti sportu.



**T-Mobile**  
Solution Partner

Řešení připravila firma Sunnysoft.  
www.magent.cz



# T-Mobile a T-Systems uzavřely kontrakt v hodnotě tří miliard Kč

Obě společnosti v únoru podepsaly smlouvu o outsourcingu v oblasti informačních technologií. Jde o dosud největší kontrakt svého druhu v ČR.

**C**entrální správu provozu informačních technologií převzal T-Systems Czech od 1. března 2005. Celkem se jedná o 600 serverů a 4000 koncových zařízení v pěti lokalitách na celém území České republiky. Kontrakt v objemu tří miliard korun byl podepsán na dobu sedmi let.

„Naše spolupráce s T-Mobile je největším kontraktem, který byl doposud v oblasti IT v České republice uzavřen. O to významnější je proto skutečnost, že se jedná o outsourcing IT,“ říká Jiří Krejčí, generální ředitel T-Systems Czech. „Tento kontrakt vytváří naší společnosti jedinečné předpoklady pro realizaci obdobných projektů v budoucnu, ať už v rámci České republiky nebo i mimo ni,“ dodává.



**Při podpisu smlouvy se sešli generální ředitelé obou společností, Jiří Krejčí (T-Systems) a Roland Mahler (T-Mobile).**

Podle řady průzkumů, které byly v České republice provedeny, je převládajícím důvodem pro zvolení outsourcingu dosažení úspor. Proto se nabízí otázka, jak tomu bylo při rozhodování samotné společnosti T-Mobile. „Snížení nákladů na provoz IT bylo samozřejmě důležitým, ale rozhodně

## T-Systems v České republice

je součástí skupiny T-Systems International, divize Deutsche Telekom. Skupina poskytuje společnostem po celém světě řešení v oblasti IT a telekomunikací (ICT). Služby T-Systems v České republice sahají od integrace nových ICT řešení až po implementaci, provozování a outsourcing tzv. desktop services, sítí a informačních systémů zákazníků. Společnost také nabízí širokou škálu telekomunikačních služeb velkým i malým společnostem.

T-Systems je v České republice zastoupen společnostmi T-Systems Czech s.r.o. a T-Systems PragoNet a.s.

ne jediným kritériem. Partner nás přesvědčil o celkových přínosech, tj. nejen o významných úsporách, ale hlavně o možnostech efektivnějšího využití našich stávajících kapacit,“ říká Roland Mahler, generální ředitel T-Mobile Czech Republic.

>>



## Vyberte si nový mobil

### Sony Ericsson D750i

Stačí otevřít kryt objektivu a jste připraveni zachytit zvláštní okamžik. Mobilní telefon D750i je totiž také digitální fotoaparát s výbornou kvalitou obrazu. Pokud dáte občas přednost dynamičtějšímu zachycení chvíle, pak vězte, že tento přístroj může nahrávat také video. Ovládací prvky jsou velmi podobné prvkům na oblíbených digitálních fotoaparátech. D750i se dodává s jednoduchým softwarem na úpravu obrázků pro PC. Tak můžete vytvářet různá fotoalba, přidávat efekty a posílat e-maily s originálními obrázky komukoliv na světě.

Díky rádiu a modernímu digitálnímu přehrávači s vašimi oblíbenými skladbami je mobil plný hudby. Pobavit se můžete i nejnovějšími hrami pro mobilní telefon s působivým zvukem a grafikou. Vedle zábavy samozřejmě zbylo místo také na práci a její organizaci: s D750i máte stále u sebe synchronizovaný kalendář, propracovaný telefonní seznam a všechny potřebné funkce pro práci se zprávami.

D750i se prodává výhradně prostřednictvím T-Mobile.

>>



<b>Displej:</b>	LCD 262 000 barev, 176 x 220 pixelů
<b>Rozměry:</b>	100 x 46 x 20,5 mm
<b>Hmotnost:</b>	97,5 g
<b>Podporovaná frekvence:</b>	900/1800/1900 MHz
<b>Kamera:</b>	2 megapixely
<b>Připojitelnost:</b>	IrDA, Bluetooth, USB
<b>Další funkce:</b>	GPRS, Java, MMS, video

# „Kancelář na kolečkách“

Trendem současného moderního světa je mobilita a mobilní přístup k informacím. Ať již jde o mobilní telefony, notebooky nebo zařízení typu pocket PC, všechny tyto nástroje jsou pro nás dnes téměř nepostradatelné. Mobilní přístup k informacím prostřednictvím e-mailu, sdílených kontaktů a kalendáře nám umožňuje být efektivnější a produktivnější v jakémkoli odvětví.

**Z**kuste vyměnit stolní počítač za notebook, šňůrou omezené telefonní sluchátko za mobilní telefon a čtyři stěny své kanceláře za širý svět. Najednou budete osvobozeni od svého přiděleného pracovního místa a mnohem flexibilnější při plnění svých pracovních povinností. Ale je to vážně tak jednoduché?

## Správný software

Je hezké, že máte digitální diář nebo notebook. Pro váš pohyb v „terénu“ je však potřeba zvolit pro tato zařízení vhodný software. Nestačí si jen stáhnout do notebooku a digitálního diáře potřebné aplikace. Nejprve si raději ověřte, zda jsou tyto aplikace vhodné pro mobilní kancelář. Je váš e-mailový program určen do terénu, nebo se jedná o větší aplikaci určenou pro podnikovou pracovní skupinu? Doplnují se aplikace v notebooku, nebo přestávají reagovat při zaneprázdnění procesoru? To jsou úvahy, jimiž se zaměstnanci při práci v kanceláři nemusí zabývat, ale pokud chcete překročit hranice pevného pracovního místa, může se jednat o zásadní záležitosti.

Dnes již například existují softwarové aplikace pro správu kontaktů, které umožňují integrovat data s digitálním diářem, takže si můžete stáhnout a synchronizovat kontakty, události v kalendáři a poznámky ve svém pocket PC. Existuje také internetová verze pro osoby na služebních cestách, které nemají k dispozici notebook nebo



na svém dočasném pracovišti dávají přednost práci na počítači.

## Správný hardware

Nemám na mysli jen nejnovější verze notebooků. Řeč je o hardwaru vytvořeném pro skutečně mobilní uživatele. Mnoho zařízení určených pro pracovníky v terénu neodpovídá potřebám osob na cestách. Když se například kolegovi během nedávného letu vybila baterie notebooku, ochotná letuška mu ji dobila v tajné zásuvce v zadní části letadla. „Baterie se nabily,“ vyprávěl pak. „Ale když jsem dorazil domů, zjistil jsem, že jsou zcela zničené.“ Mnohá zařízení, která používáme, jsou pro cestování nepoužitelná, nepraktická nebo obojí. Dnes si naštěstí již můžeme vybrat z široké palety superlehkých i supermalých notebooků. Pro cestování se také dobře hodí bezdrátové hardwarové periferie, jako jsou malé myši určené speciálně pro uživatele notebooků.

Pokud ale při cestování potřebujete něco menšího, lehčího



a pohotovějšího než notebook, vyzkoušejte speciality poslední doby, jimiž jsou například tzv. chytré telefony (smartphone) či zařízení MDA. Kromě toho, že tato zařízení slouží jako mobilní telefon, máte díky nim neustále přístup ke svým e-mailům, kalendáři, poznámkám, hlasovému záznamníku a řadě dalších služeb. Příkladem mohou být T-Mobile MDA Compact a T-Mobile MDA III, které obsahují i funkce jako audiopřehrávač, vestavěnou kameru, GPRS či prediktivní vkládání textu. Využívají operační systém Microsoft Mobile s podporou programů MS Word, Excel, Power

Point a je možné do nich instalovat řadu dalších doplňkových programů a aplikací.

## Správné připojení

Jednou z novějších bezdrátových technologií je například technologie zvaná Bluetooth (bezdrátový protokol pro kratší vzdálenosti). Ta umožňuje komunikovat s jinými přístroji v kanceláři nebo hotelovém pokoji bez kabelového připojení. Můžete tedy zapomenout na změť kabelů, která vás omezuje. Snem asi každého cestovatele je také technologie Wi-Fi (vysokorychlostní bezdrátové datové připojení). Superrychlé bezdrátové sítě se často objevují v hotelech, letištních halách, kavárnách a do svých kanceláří je zavádí i řada firem. Velmi dobře vám poslouží i datové připojení prostřednictvím mobilního telefonu.

Na závěr ovšem nemohu nezmínit jednu velmi důležitou věc, a tou je jistá „závislost“ na neustálém přísunu aktuálních informací. Je velmi jednoduché si zvyknout na pohodlí, které nám dnešní vyspělé technologie v oblasti hardwaru a softwaru nabízejí. Ale i vy jednou budete muset vypnout telefon, zavřít notebook a věnovat se jen a jen odpočinku a relaxaci. Ale počkejte, budu muset končit, myslím, že mi právě někdo poslal e-mail...

Jiří Grund,  
tiskový mluvčí Microsoftu

>>





# proč **ne?!**

O úspěšných  
pro úspěšné,  
o špičce  
*pro špičku*



Nový  
*lifestyle*  
magazín  
Hospodářských  
novin

Hospodářské  
noviny vydávají  
od jara letošního  
roku *NOVOU*  
*exkluzivní*  
přílohu

**HOSPODÁŘSKÉ NOVINY**

# eTarify přinášejí pohodlí a odměňují samostatnost

Nové eTarify přinášejí zákazníkovi možnost ovládat svůj účet samostatně – například prostřednictvím služby Můj T-Mobile je to velmi pohodlné. Kromě toho nabízejí více volných jednotek na volání a psaní textových zpráv.



**N**ové eTarify jsou obdobou stávajících tarifů s označením T. Se svými protějšky mají shodný měsíční paušál i sazby za volání a SMS. Dodatečné volné minuty a SMS

vám T-Mobile přidělí za to, že se vzdáte podpory, kterou poskytují operátoři na infolince a asistenti ve Značkových prodejnách. Znamená to, že nastavování služeb a zjišťování potřebných informací

bude probíhat jen ve vaší režii. Poslouží vám k tomu například služba Můj T-Mobile, k níž lze přistupovat prostřednictvím internetových či wapových stránek t-zones. Dalšími samoobslužnými kanály, jimiž je možné ovládat účet, jsou SMS nebo hlasový automat. Hovor s operátorem Infolinky T-Mobile bude zpoplatněn. Samotná aktivace eTarifu je rychlá a jednoduchá a lze ji provést prostřednictvím Internetového obchodu T-Mobile.

V nejbližší době začne T-Mobile nabízet eTarif založený na tarifu T 80. S e80 získáte 20 dodatečných SMS do všech mobilních

sítí. Pokud uzavřete Účastnickou smlouvu na dobu určitou (12 měsíců), jako odměnu obdržíte navíc i 20 volných minut pro volání do všech sítí v rámci ČR.

Nabídka eTarifů je určena individuálním zákazníkům a podnikatelům (kromě těch, kteří mají s T-Mobile uzavřenu Rámcovou smlouvu a Smlouvu významného zákazníka). >>



## Soutěž o nejlepší mobilní aplikaci

Aplikace umožňující komunikaci prostřednictvím mobilní sítě mezi dvěma technickými zařízeními nebo člověkem a technickým zařízením se prosazují stále větší intenzitou. Uplatnění nacházejí například při vzdáleném sběru dat, dálkovém ovládní strojů, ostraze majetku, lokalizaci a v řadě dalších oblastí. Pro všechny vývojáře těchto aplikací vyhledává T-Mobile ve spolupráci se společností Siemens, magazínem CHIP a internetovým serverem Mobil.cz

soutěž Best Mobile Solution 2005. Uzávěrka přihlášek je 30. dubna 2005. Zájemci mohou soutěžit v kategoriích aplikace M2M (Machine to Machine) a aplikace M2P (Machine to Person), přičemž v obou případech lze přihlásit aplikace jak pro firemní, tak pro domácí použití. U soutěžních řešení bude hodnocena originalita nápadu, přínos pro uživatele, reference, technologické provedení a obchodní potenciál. Na autory

nejlepších tří řešení ve všech kategoriích čekají zajímavé nepeněžní odměny a s výherci budou zahájena jednání o možné spolupráci se společností T-Mobile. Soutěž Best Mobile Solution se letos koná již podruhé. V loňském ročníku v kategorii aplikací pro firemní použití zvítězilo řešení SGS Vending od společnosti SGS, které nabízí efektivní řízení sítě prodejních automatů. V oblasti domácího využití byla nejvýše oceněna aplikace Kde je mé dítě –

**BEST  
MOBILE  
SOLUTION  
2005**

systém REX společnosti DUEL SERVICE EUROPE, jež umožňuje rodičům kdykoliv mít přehled o tom, kde se nachází jejich dítě. Podmínky soutěže včetně přihlašovacího formuláře zájemci najdou například na webových stránkách [www.chip.cz](http://www.chip.cz) nebo [www.mobil.cz](http://www.mobil.cz). >>



# Railnet: přístup k internetu při rychlosti 300 km/h

Německé dráhy a T-Mobile mají společný cíl: první bezdrátový přístup k internetu ve vlacích ICE. Pilotní provoz bude zahájen ještě letos.



**S**oučástí společného projektu Railnet se stane letošní spuštění pilotního projektu, v jehož rámci bude tato technologie poprvé instalována ve vysokorychlostním vlaku. Do letošního léta získá navíc dvacet stanic plně vybavené hotspoty. Cestující tak budou mít možnost bezdrátového přístupu k internetu prostřednictvím svých mobilních počítačů ve všech veřejných prostorách. T-Mobile také převezme odpovědnost za provozování velmi úspěšné W-LAN služby „rail&mail“ v čekárnách Německých drah (Deutsche Bahn). Hartmut Mehdorn, předseda představenstva Deutsche Bahn, Kai-Uwe Ricke, předseda představenstva Deutsche Telekom, a René Obermann, předseda představenstva T-Mobile International, na nedávno skončené výstavě CeBIT 2005 v Hannoveru spolupráci potvrdili. „Čas na

cestách je časem užitečným. To je jedna z velkých výhod, kterou má železnice oproti automobilům a letadlům,“ řekl šéf Německých drah Mehdorn. „Railnet nám umožní nabídnout zákazníkům ještě více. Bezdrátový přístup k internetu ve stanicích a vlacích ICE – to vše Německé dráhy a T-Mobile umožní již v roce 2006.“

#### Připojte se mezi Kolínem a Dortmundem

Pilotní pokus zahájí Německé dráhy a T-Mobile na podzim roku

2005 mezi Kolínem a Dortmundem. Během cesty mezi oběma metropolemi ve vybraných vlacích ICE budou moci cestující s laptopy podporujícími technologii W-LAN a s PDA telefony surfovat po internetu, posílat a přijímat elektronickou poštu a připojovat se do intranetových sítí svých firem. Jakmile bude pilotní fáze úspěšně dokončena, bude od roku 2006 Railnet rozšířen do všech ICE vlaků po celém Německu. Denně vysokorychlostní vlaky Německých drah využívá průměrně 150 000 lidí.

On-line služby ve vlacích ICE a ve stanicích budou dostupné nejenom těm, kteří využívají jako svého operátora T-Mobile, ale všem cestujícím. V rámci služby budou cílovým skupinám nabídnuty optimalizované tarify pro různé zákaznické požadavky. Způsoby placení sahají od účtování přes platební kartu pro příležitostné uživatele až po „balíky bez omezení“ pro zákazníky, kteří chtějí kromě využívání technologie W-LAN současně provádět mobilní přenos dat přes GPRS a UMTS. >>

## Zpětný odběr mobilních telefonů

Napadá vás při pohledu na nepotřebný mobilní telefon otázka Kam s ním? T-Mobile nabízí jejich odběr. Nepotřebné mobilní telefony mohou zákazníci T-Mobile přinášet do Značkových prodejen

již od prvního března. S touto novinkou přišla společnost několik měsíců před tím, než vstoupí v účinnost příslušná ustanovení novely zákona, která zpětný odběr elektrozařízení zavedou do českého právního řádu.

Zpětný odběr budou Značkové prodejny zajišťovat do maximálního počtu pěti kusů na osobu. Firemní zákazníci s více než pěti přístroji se mohou obracet na Středisko podpory významných

zákazníků (4644), případně na příslušného manažera prodejny klíčovým zákazníkům. Pokud bude klient chtít, bude mu rovněž vystaveno potvrzení o zpětném odběru. >>

# Být dobrým manažerem nebo dobrým podřízeným?





**O úspěchu se často hovoří v souvislosti s tím, jak dobrý je člověk manažer. Méně často si ale uvědomujeme, že úspěch souvisí především s tím, jak dobrými jsme podřízenými. Zní to paradoxně? Možná, ale je to logické.**

**V** roli manažera vedeme obvykle tým pracovníků. Uplatníme-li všechny manažerské dovednosti a přidáme-li k tomu nadšení a vůli, pak je pravděpodobné, že dosáhneme všech cílů, které jsme si pro sebe a pro svůj tým vytyčili. Otázkou ale zůstává, jaké cíle jsme si vytyčili a jak jejich dosažení zúročíme. A tady už se musíme podívat na roli podřízeného. Každý manažer je totiž zároveň i podřízeným. Jeho „nadřízeným“ může být jiný manažer, vlastník podniku nebo jeho zástupce, případně i konkrétní klient (to v souvislosti s řízením projektů). Každý manažer se tedy zodpovídá někomu, kdo od něj očekává konkrétní výsledky. Než však přijdou výsledky, je potřeba správně definovat cíle, očekávání. Jak? Tím, že uplatníme řadu dovedností, které se vztahují právě k roli podřízeného. Které to jsou?

Existuje obecné povědomí o tom, jaké vlastnosti podřízených jsou žádané, oblíbené. Jsou to především spolehlivost, proaktivita, flexibilita, týmová spolupráce, orientace na výsledek, komunikativnost, prezentační dovednosti, schopnost řešit problémy, zodpovědnost atd. Ve výčtu bychom mohli pokračovat. Pojdme se ale spíše podívat na to, zda jsou to jen „prázdna slova“, která jsme si zvykli používat, nebo se za nimi skrývají konkrétní dovednosti, konkrétní očekávané chování.

### Spolehlivost

Potřeba spolehlivosti vychází z naší závislosti. Kdybychom nebyli na ničem závislí, nepotřebovali bychom se ani na nic spoléhat. Když nasedneme do auta a chceme dojet do vzdáleného města, jsme závislí na spolehlivosti auta, zda nás doveze, nebo vypoví službu někde po cestě. Stejně tak když chceme v roli manažera dosáhnout konkrétních cílů, jsme závislí na svých podřízených, kteří nám buď mohou pomoci, nebo nám celou věc zkomplikují. Proto ti, kteří se osvědčili jako spolehliví, mají naši větší důvěru a jsme ochotni jim svěřovat stále rozsáhlejší úkoly.

### Proaktivita

Chápejme tento pojem jako dovednost nečekat, až nastane situace, v níž budeme muset reagovat (např. když nám nadřízený zadá úkol), ale přicházet sami, aktivně s návrhy, informacemi (např. navrhovat, na co bychom se měli zaměřit a jak). Potřeba proaktivity je komplementární s potřebou kontroly. Čím více chceme mít jako manažer kontrolu nad tím, co se děje, tím více informací a prostoru pro rozhodování potřebuji. Pracovníci, kteří sami správně vyhodnotí situaci, předloží její popis a navrhnou další postup, výrazně ulehčují práci svým nadřízeným.



### Flexibilita

Mít dobře stanovené cíle je jedna věc, druhá věc je, jak jsme schopni reagovat na změnu podmínek a cíle, resp. cesty k jejich dosažení průběžně přehodnocovat. Je-li pracovník flexibilní, znamená to, že je schopen reagovat na měnící se podmínky, a tudíž rychle opouští činnosti, které již nemají prioritu, a věnovat se činnostem prioritním. Neflexibilní pracovníci obvykle odvedou dobrou práci, její výsledky ale již bývají nepoužitelné, protože potřeby se změnily.

### Týmová spolupráce

Každý manažer si uvědomuje, že tým má větší možnosti než jednotliví pracovníci. Proto je schopnost pracovat v týmu kritickým momentem pro využití individuálních schopností. Ani špičkový pracovník

nebude efektivní, pokud nedokáže od ostatních kolegů přebírat informace a podklady pro svou práci a zároveň výsledky své práce poskytovat ostatním tak, aby i oni mohli efektivně pracovat. Týmovost nepotlačuje individualitu, pouze vyžaduje, aby individualita byla schopna a ochotna přiměřeně kooperovat.

### Orientace na výsledek

Popis práce, tj. co mám dělat, nemusí vždy znamenat, že tato práce přinese požadovaný výsledek. Např. poprosíte pracovníka, aby někam zatelefonoval a zjistil konkrétní údaj. Pracovník zatelefo-

máme špatně stanovený cíl (tj. nejde nám např. o nalezení řešení či předání informace, ale chceme prosadit svůj názor, napadnout oponenta, obhajovat se, ulevit svým emocím apod.) nebo nepoužíváme správně komunikační dovednosti (chceme se například něco dozvědět, ale místo abychom se ptali a naslouchali, vedeme monolog).

### Schopnost řešit problémy

Každá práce před nás staví řadu menších či větších problémů. My se jim však bráníme. Nechceme je vnímat jako problém, ale vidíme v nich překážku. Problém totiž znamená nutnost hledat řešení. Překážka je naopak důvod, proč něco nedělat. Takže zatímco jeden pracovník pojmenuje situaci jako problémovou a bude se jí snažit vyřešit, druhý stejnou situaci označí za neřešitelnou a zaujme k ní pasivní postoj. Kterého více oceníte?

### Zodpovědnost

Přijetí zodpovědnosti za danou situaci je znakem osobní i profesní zrlosti. Vyhýbali se pracovník zodpovědnosti za to, co udělal, případně co neudělal, ztrácí naši důvěru. Zodpovědnost je matka spolehlivosti. Každý děláme chyby, každý někdy není schopen splnit to, co slíbil. Ten, kdo přizná zodpovědnost za nesplnění slibu, si může udržet naši důvěru do budoucna. Ten, kdo zodpovědnost nepřijme, naši důvěru ztrácí, protože nám tím dává najevo, že mu nezáleží na tom, jak spolehlivě splnil naše očekávání.

Být dobrým manažerem znamená především být sám dobrým podřízeným. A snažit se, aby i tým, který vedeme, byl složen jen z dobrých podřízených.

Mgr. Jakub Hermánek,  
lektor a ředitel společnosti  
T&CC s.r.o.

Specializuje se na trénink manažerských dovedností a personální práci manažerů.

>>

# Business & Information FORUM 2005

Druhé březnové úterý hostila Nová galerie na Pražském hradě konferenci s názvem Business & Information FORUM a podtitulem „Strategické a ekonomické souvislosti využití ICT v české praxi“.



**A**kci pořádalo vydavatelství EURONEWS ve spolupráci se sdružením TUESDAY Business Network a jedním z partnerů byla i společnost T-Mobile. V odpolední sekci vystoupil mimo jiné Pavel Dolejš, ředitel prodeje nehlasových služeb a služeb s přidanou hodnotou T-Mobile, s přednáškou na téma „Jak získat a udržet zákazníka“. Konference byla zají-

mavou příležitostí pro vzájemný dialog mezi dodavateli a korporátními uživateli moderních informačních a komunikačních technologií.

Celý program uzavřela panelová diskuse na téma „Jsou ICT řešení opravdu přínosem?“. Podmínky pro kladné zodpovězení této otázky hledaly uznávané osobnosti z oblasti podnikání a ICT.

>>>

Fórum bylo rozděleno do čtyř tematických sekcí:

- Strategické a ekonomické souvislosti využití ICT v praxi.
- Nákladová efektivita řešení na bázi ICT.
- Využití ICT při získávání a uspokojování zákazníků.
- ICT řešení jako nástroj pro podporu rozhodování.



Konferenci zahájil Mirek Topolánek, předseda ODS.



Jedním z partnerů byla i společnost T-Mobile Czech Republic



Za T-Mobile vystoupil Pavel Dolejš.



V průběhu konference probíhala živá diskuse.

## Perspektivy – cena T-Mobile pro mladé grafiky

T-Mobile chce podpořit talentované výtvarné umělce. Letos poprvé vyhlašuje cenu T-Mobile pro mladé grafiky do 30 let. Cena nese název Perspektivy a měla by být každoroční přehlídkou uměleckých děl mladých výtvarníků. Až do 15. dubna 2005 mohou umělci přihlašovat svá díla z oblasti volné grafiky. Vyhlášení vítěze se odehraje třetího května na vernisáži výstavy kandidátů ceny v galerii Chodovská tvrz v Praze. Oceněné práce pak budou

v průběhu května vystaveny v Chodovské tvrzi a vybrané exponáty ožijí také prostory budov společnosti T-Mobile. Volná grafika je mimo jiné ceněna pro své specifické zpracování. Různé grafické techniky v této oblasti také vyžadují mimořádnou řemeslnou zručnost. Právě kvůli pracnosti se v současnosti tato umělecká oblast stává spíše okrajovou záležitostí. Smyslem přehlídky tedy není jen ocenit nadané mladé umělce, ale také

vyzvednout význam volné grafiky jako uměleckého oboru. O udělení ceny rozhodne pětičlenná nezávislá porota. Jejím předsedou bude malíř a grafik Joska Skalník, dále budou přihlášená díla posuzovat například grafik, malíř a ilustrátor Oldřich Kulhánek či akademický malíř Vladimír Suchánek. Vítěz získá částku 50 000 Kč, čestný diplom a věcnou cenu – mobilní telefon. Porota dále udělí také druhou a třetí cenu, jež jsou vyjádřeny částkami 25 000 Kč

a 10 000 Kč; oba ocenění pak stejně jako vítěz obdrží čestné diplomy a mobilní telefony.

>>>





## Užijte si 9 hodin volnosti.

Tenký a lehký. Výjimečný designem i kvalitou. To je nový notebook HP Compaq nx6110 s mobilní technologií Intel® Centrino™. Je zde, aby Vám zajistil neustálé spojení nejen s Vaší kanceláří, ale i s celým světem. K notebooku HP Compaq nx6110 nyní získáte zdarma speciální cestovní baterii, která prodlouží standardní 4hodinový provoz na neuvěřitelných 9 hodin! Pokud připočtete nejmodernější bezdrátovou technologii, jedinečný design a mimořádně výhodnou cenu, pochopíte, proč je právě tento notebook novým symbolem svobody od společnosti HP.

**Společnost HP doporučuje systém Microsoft® Windows® XP.**



HP COMPAQ BUSINESS  
NOTEBOOK nx6110

**27 980 Kč bez DPH**

- Intel® Centrino™ mobilní technologie
  - Intel® Pentium® M 730 (1,60 GHz)
  - Intel® WLAN 802.11b/g
  - Intel® Mobile 915GM/L Express chipset
- Microsoft® Windows® XP Home
- 2x256 MB DDR-SDRAM, 60 GB 4,2 krpm, 15" TFT XGA, DVD/ CD-RW, Intel GMA 900, Modem/ NIC, Bluetooth, 2x USB 2.0, 1394, 2,7 kg
- PN: PG821EA

Cestovní baterii získáte k notebooku HP Compaq nx6110 zdarma\*.



**HP CESTOVNÍ BATERIE**

Prodlužuje dobu provozu na více než 9 hodin.



VOLEJTE

**261 108 108**

NAVŠTIVTE

**www.hp.cz**

KONTAKTUJTE

**partnery HP**



\* Týká se pouze inzerovaného produktu (PN: PG821EA). Nabídka platí do vyprodání zásob. Výkonost se může lišit v závislosti na konfiguraci systému a používaných softwarových aplikacích. Intel, logo Intel, Intel Inside, logo Intel Inside, Intel Centrino, logo Intel Centrino, Celeron, Intel Xeon, Intel SpeedStep, Itanium, Pentium, a Pentium III Xeon jsou ochranné známky nebo registrované ochranné známky společnosti Intel Corporation nebo jejich dceřiných společností v USA a dalších zemích. Microsoft a Windows jsou registrovanými ochrannými známkami společnosti Microsoft Corporation ve Spojených státech a jiných zemích.  
© 2005 Hewlett-Packard Development Company, L.P.



Dynamika má novou tvář.



Skutečný sportovec nezná pojem „zítra“. Nebo „později“. Žije pouze nyníškem. Koncentruje všechny své schopnosti, aby vyvinul maximum síly v jediném momentu. V jistém ohledu to platí i pro motory v novém BMW řady 3. Díky druhé generaci technologie Common rail se může nový čtyřválcový motor v BMW 320d nazývat vůdčí silou světa dieselových motorů. A není to pouze díky snížené spotřebě a nižším emisím, ale také díky ještě většímu točivému momentu a dynamice. Jen pro úplnost, jeho 340 Nm při 2000 ot./min. a zvýšený výkon 120 kW (163 k) jej z 0 na 100 km/h zrychlí za pouhých 8,3 sekundy a dá mu maximální rychlost 225 km/h. Ale jak jistě víte, jediná věc, která Vás ohromí více než statistiky, je testovací jízda. Proto se zaregistrujte na [www.bmw.cz/bmw3](http://www.bmw.cz/bmw3), nebo zavolejte na 844 444 888, abyste na vlastní kůži zažili radost z jízdy.

**Nové BMW řady 3.**

Nové BMW řady 3

[www.bmw.cz](http://www.bmw.cz)



Radost z jízdy