



# VZDÁLENÉ MĚŘENÍ TEPLoty A VLHKOSTI

Služba umožňuje neinvazivní měření teploty a relativní vlhkosti vnitřních prostor se záznamem hodnot v cloudové aplikaci IoT Manager prostřednictvím měřicího zařízení využívajícího technologii Sigfox. Zařízení pracuje zcela autonomně na baterie s výdrží i několik let. Instalace probíhá stylem „plug & play“.

Naše řešení se hodí všude tam, kde je potřeba zaznamenávat teplotu, případně relativní vlhkost, v pravidelných časových intervalech. Dalším využitím je hlídání uživatelem nastavených hodnot, po jejichž překročení dostane uživatel upozornění formou SMS nebo pomocí hlasu (telefonní hovor).

## ZÁKLADNÍ TYPY ZAŘÍZENÍ

- **BASIC** – indoor zařízení pro měření teploty a vlhkosti  
109 Kč měsíčně / 3 roky
- **ADVANCED** – indoor/outdoor měření teploty a vlhkosti s LCD displejem, pokročilé nastavení alarmů  
129 Kč měsíčně / 3 roky
- **PREMIUM** – indoor/outdoor měření teploty pomocí externího čidla na kablíku s LCD displejem, pokročilé nastavení alarmů  
149 Kč měsíčně / 3 roky

## KLÍČOVÉ VLASTNOSTI ŘEŠENÍ

- **Dlouhodobá výdrž baterie:** Teploměr vydrží až 8 let bez výměny baterií v závislosti na četnosti měření.
- **Jednoduchá instalace:** Není potřeba odborná instalace. Není potřeba napojovat na Wi-Fi ani na LAN.
- **Kompletní řešení:** Webový portál k nastavení alarmů a exportu dat je intuitivní a přístupný skrze internet odkudkoliv.



# POPIS ŘEŠENÍ

## KOMPLETNÍ END-2-END ŘEŠENÍ



Sigfox



Správa zařízení



Cloudová aplikace  
(IOT Manager)



Vizualizace dat



Reporty



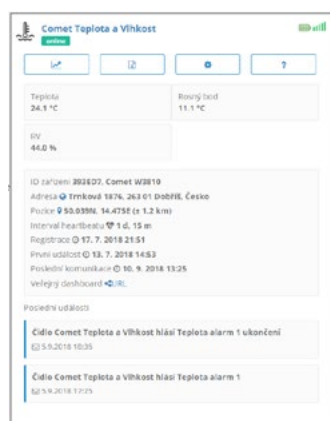
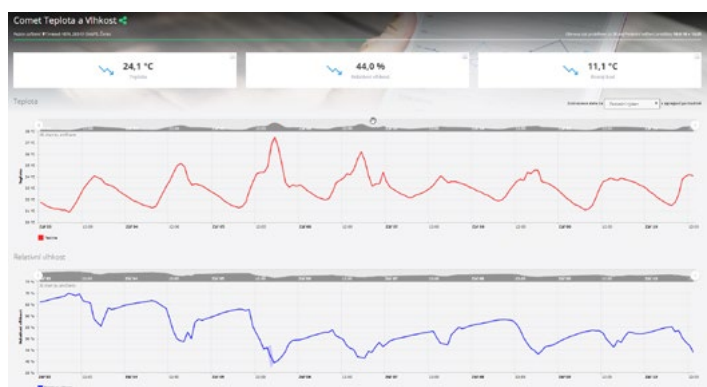
Notifikace



Mobilní aplikace

## OBLASTI POUŽITÍ

- Potravinářské společnosti
- Zemědělství a průmysl
- Logistika
- Stavebnictví



T-Mobile Czech Republic a.s.

Tomíčkova 2144/1, 148 00 Praha 4

iot@t-mobile.cz ■ www.t-mobile.cz/iot

## ZÁKLADNÍ TECHNICKÉ PARAMETRY

Zařízení pracuje v síti Sigfox v pásmu 868 MHz (pracuje na celém území CZ, SK a v mnoha dalších státech EU). Více informací stránkách [www.sigfox.com](http://www.sigfox.com).

### Baterie a napájení

1 ks lithiové baterie AA 3,6 V (zařízení BASIC umožňuje vložení druhé baterie pro zdvojnásobení výdrže).

Životnost baterií cca 1–8 let v závislosti na frekvenci měření.

### Technické parametry BASIC (teplota, vlhkost)

Krytí:	IP21
Měření teploty:	-10 až +85 °C
Měření relativní vlhkosti:	0–100 %
Rozlišení měření:	0,1 °C / 1 %
Přesnost měření:	+/-0,5 °C / 5 %
Rozměry:	97 × 65 × 35 mm

### Technické parametry ADVANCED (teplota, vlhkost)

Krytí:	IP65
Měření teploty:	-30 až +60 °C
Měření relativní vlhkosti:	0–100 %
Rozlišení měření:	0,1 °C / 1 %
Přesnost měření:	+/- 0,4 °C / 1,8 %
Rozměry:	126 × 89 × 40 mm

### Technické parametry PREMIUM (ext. čidlo teplota)

Krytí:	IP65
Měření teploty sonda 1:	-30 až +80 °C (5 m)
Měření teploty sonda 2:	-80 až +200 °C (2 m)
Měření teploty sonda 1:	-30 až +130 °C (2 m)
Rozlišení měření:	0,1 °C
Přesnost měření:	+/- 0,4 °C
Rozměry:	126 × 89 × 40 mm