



T-Mobile SpeedManager

Postup nastavení T-Mobile
SpeedManager pro PC/notebook

Obsah

■	■	Na koho se mohu obrátit s žádostí o pomoc?	3
		Instalace T-Mobile SpeedManager	4
		Optimalizace provozu	4
		Session Continuity	5
		Prohlížení Internetu s T-Mobile SpeedManager	5
		Optimalizace kvality obrázků	5
		Blokování obsahu	5
		Změna preferencí	6
		Ikony v panelu nástrojů Windows	6
		Odstraňování závad	6
		Odebrání softwaru T-Mobile SpeedManager	7

Na koho se mohu obrátit s žádostí o pomoc?

■ ■ Postup instalace je v této příručce popsán krok za krokem, a to včetně náhledů příslušných obrazovek. Pokud potřebujete další pomoc, obraťte se prosím na:

Technickou podporu
info@t-mobile.cz

Instalace T-Mobile SpeedManager

V této části je popsán postup instalace klienta T-Mobile SpeedManager na počítači s operačním systémem Microsoft Windows®.

Požadavky před instalací

- Hardwarové požadavky na Windows Client
- Podporovaný software

Hardwarové požadavky na Windows Client

Minimální systémové požadavky pro instalaci software T-Mobile SpeedManager jsou následující:

	Minimální	Doporučené
Procesor	Pentium II 266 MHz	Pentium III 350 MHz
RAM	32 MB	64 MB
Pevný disk	10 MB volného prostoru	10 MB volného prostoru

Podporovaný software

Operační systém	Plná podpora: <ul style="list-style-type: none"> ■ Windows XP ■ Windows 2000 Provoz programu T-Mobile SpeedManager: <ul style="list-style-type: none"> ■ Windows NT 4.0 (SP 6 a vyšší) ■ Windows 98 ■ Windows Millennium Edition (ME)
Podpora prohlížeče	<ul style="list-style-type: none"> ■ Microsoft Internet Explorer 5 a vyšší ■ Firefox verze 1.x ■ Opera 7.x ■ Pocket Internet Explorer (pro Pocket PC)
FTP	<ul style="list-style-type: none"> ■ CuteFTP® ■ WS FTP® ■ FTP Explorer® ■ Všechny další aplikace s podporou FTP standardů
Poštovní klienty	<ul style="list-style-type: none"> ■ MS® Outlook® (internetový režim) ■ MS® Outlook Express ■ Netscape Messenger® ■ Eudora® ■ Pegasus® ■ Všechny další poštovní klienty s podporou protokolů internetové pošty POP3 a SMTP

Poznámka: Výše uvedený seznam představuje nárstín pouze několika podporovaných populárních aplikací.

Instalace T-Mobile SpeedManager

1. Ověřte, zda máte ve vašem počítači přidělena administrátorská oprávnění (NT 4, 2000, XP). Pokud ne, kontaktujte správce počítačů ve vašem podniku.
Poznámka: Program T-Mobile SpeedManager může nainstalovat pouze správce počítače.
2. Vložte CD-ROM s T-Mobile SpeedManager do jednotky CD-ROM ve vašem počítači.
3. Z nabídky **Start** zvolte **Spustit** následně můžete prozkoumat obsah disku CD-ROM z vašeho adresáře. Vyhledejte soubor **SpeedManager_PC_cz.exe** a dvojitým kliknutím na jeho název spusťte instalaci.
4. Zobrazí se uvítací obrazovka instalačního programu T-Mobile SpeedManager. Klikněte na **Další**.
5. Prostudujte si licenční smlouvu společnosti T-Mobile.
6. Kliknutím na **Ano** potvrdíte svůj souhlas se všemi podmínkami licenční smlouvy.

Kliknutím na **Ne** vyjádříte svůj nesouhlas se všemi podmínkami licenční smlouvy; v tomto případě bude instalace ukončena.

7. Počkejte, než instalační program nainstaluje všechny nezbytné programy a nastaví software.
8. V instalaci pokračujte zvolením možnosti **Ano** u dotazu na restartování počítače a kliknutím na tlačítko **Dokončit**.
9. Po novém spuštění vašeho počítače se zobrazí grafické uživatelské rozhraní aplikace T-Mobile SpeedManager a na panelu nástrojů v pravém spodním rohu obrazovky se objeví ikona T-Mobile SpeedManager.

Optimalizace provozu

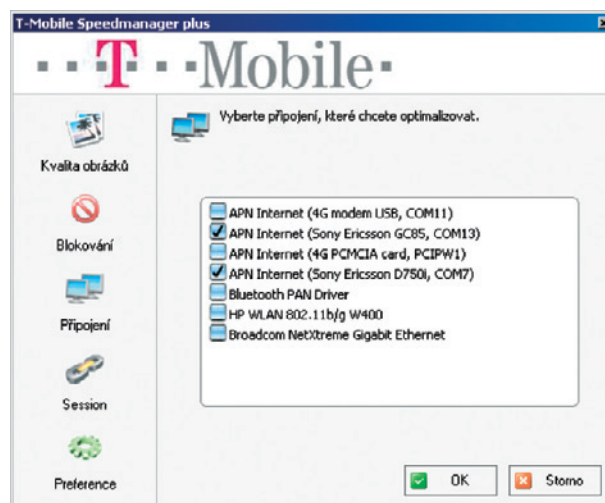
Při prvním použití aplikace T-Mobile SpeedManager ji musíte přiřadit bezdrátovému spojení, které chcete optimalizovat. Poté stačí pouze spustit T-Mobile SpeedManager a připojit se k internetu prostřednictvím služby EDGE/GPRS.

Spuštění T-Mobile SpeedManager

Pokud se po spuštění počítače v pravém spodním rohu obrazovky neobjeví ikona, zvolte nabídku **Start > Programy > T-Mobile > SpeedManager > SpeedManager**.

Přiřazení aplikace T-Mobile SpeedManager k připojení

1. Dvakrát klikněte na ikonu aplikace T-Mobile SpeedManager a vyberte záložku **Připojení**.
2. Vyberte všechna připojení, která používáte pro připojení k mobilní síti.



3. Klikněte na **OK**.

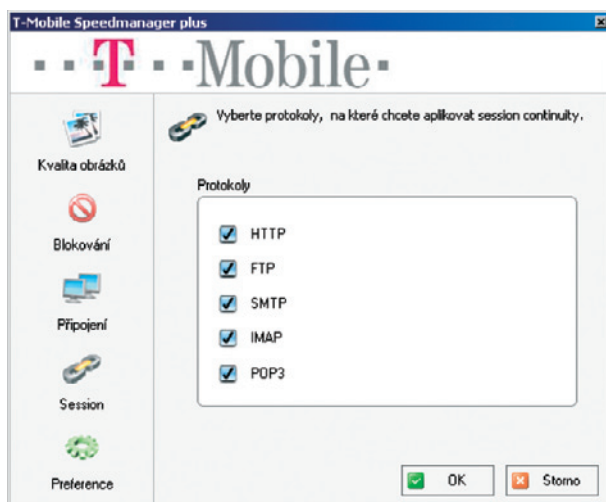
Připojení k mobilní síti

K síti internet prostřednictvím služby EDGE/GPRS se připojujete stejným způsobem, jakým jste postupovali před instalací programu T-Mobile SpeedManager.

Session Continuity

Session Continuity umožňuje ponechat TCP relace otevřené i tehdy, pokud dojde k dočasnému přerušení bezdrátového spojení – například pokud právě projíždíte tunelem, oblastí se slabým signálem, nebo z jiných důvodů. Pokud je u protokolu použita Session Continuity, je protokol optimalizován i tehdy, pokud není vybrána položka **Optimalizovat veškerý provoz** na záložce **Preference**.

1. Klikněte na položku **Sessions** a vyberte všechny protokoly, které má program T-Mobile SpeedManager optimalizovat za účelem zajištění kontinuity relace.



2. Klikněte na **OK**.

Prohlížení Internetu s T-Mobile SpeedManager

Optimalizace poskytovaná programem T-Mobile SpeedManager zvyšuje rychlost prohlížení internetových stránek. Optimalizace může být během prohlížení upravena tak, aby bylo možné rychlost dále zvýšit.

Optimalizace kvality obrázků

Na záložce **Obrázky** můžete zvýšit rychlost připojení za cenu nižší kvality zobrazovaných obrázků a naopak. K dispozici je celkem pět úrovní kvality obrázku:

1. **Nízká** – Zajišťuje maximální kompresi a tedy nižší kvalitu obrázku.
2. **Střední** – Zajišťuje střední kompresi a střední kvalitu obrázku.
3. **Vysoká** – Zajišťuje malou kompresi a vysokou kvalitu obrázku.
4. **Vynikající** – Zajišťuje minimální kompresi a vysokou kvalitu obrázku.
5. **Originál** – Zajišťuje přenos bez komprese a zobrazení obrázků v původní kvalitě.

Poznámka: Nízká kvalita obrázků (maximální komprese) nabízí nejvyšší optimalizaci z hlediska rychlosti.

Nastavení kvality obrázků

Kvalitu obrázků je možné nastavit dvěma způsoby.

Možnost 1

Klikněte pravým tlačítkem myši na ikonu a vyberte požadovanou kvalitu obrázků.

Možnost 2

1. Dvakrát klikněte levým tlačítkem myši na ikonu aplikace T-Mobile SpeedManager a vyberte záložku **Kvalita obrázků**.



2. Zvolte požadovanou kvalitu obrázků a klikněte na **OK**.

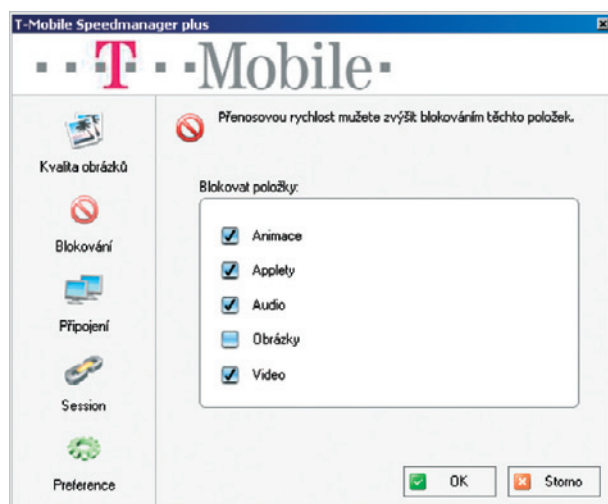
Blokování obsahu

Na záložce **Blokování** můžete zablokovat následující objekty náročné na šířku přenosového pásma a tím dále zvýšit rychlost práce:

- Animace – stahuje se pouze první obrázek animovaného gif souboru
- Aplety – blokuji se Java aplety
- Audio – blokuji se audio soubory, například .wav soubory
- Obrázky – filtrování obrázků
- Video – filtrování video souborů, jako jsou například soubory .AVI

Nastavení blokování obsahu

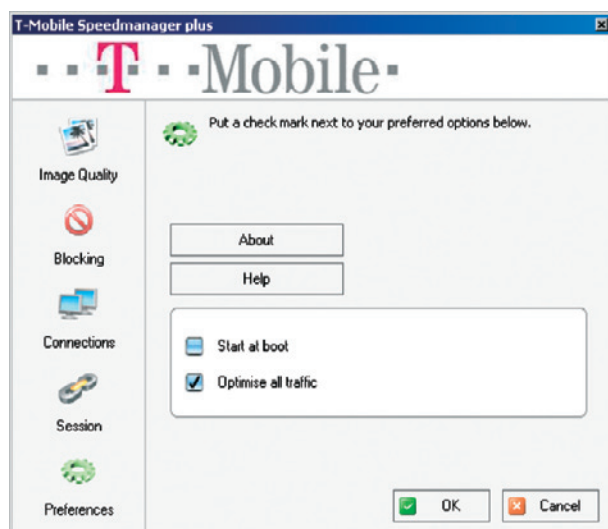
1. Dvakrát klikněte levým tlačítkem myši na ikonu aplikace T-Mobile SpeedManager a vyberte záložku **Blokování**.
2. Vyberte typy objektů, které chcete blokovat, a klikněte na **OK**.



Změna preferencí




Na záložce **Preference** můžete provádět následující nastavení:

- Ověřit dostupnost nových verzí pomocí tlačítka **Check for new version (Kontrola nových verzí)**.
- Zobrazit informace o verzi kliknutím na tlačítko **O aplikaci**.
- Zobrazit tento soubor kliknutím na tlačítko **Nápověda**.
- Zvolit uživatelská nastavení.
 - **Spuštění automaticky po startu Windows** zajistí automatické spuštění aplikace T-Mobile SpeedManager při každém startu počítače.
 - **Optimalizovat veškerý provoz** aktivuje optimalizaci T-Mobile SpeedManager pro všechny činnosti spojené s internetem (prohlížení stránek, přenosy souborů přes FTP, služby rychlého zasílání zpráv, e-mail atd.). Pokud tuto možnost deaktivujete, optimalizace bude stále dostupná, ale pouze pro vybrané protokoly, které zvolíte v okně Session Continuity.



Ikony v panelu nástrojů Windows

V panelu nástrojů systému Windows se mohou objevovat následující ikony aplikace T-Mobile SpeedManager, které informují o funkčním stavu aplikace T-Mobile SpeedManager.

-  Aplikace T-Mobile SpeedManager je připojena k T-Mobile SpeedManager Serveru, ale připojení je neaktivní. K prohlížení webových stránek nedošlo již několik minut.
-  Aplikace T-Mobile SpeedManager je připojena k T-Mobile SpeedManager Serveru a dochází k akceleraci přenosu dat. T-Mobile SpeedManager může udržovat otevřenou relaci se Serverem mezi požadavky na zobrazení webových stránek.
-  Aplikace T-Mobile SpeedManager je v obtokovém režimu (**bypass mode**). To znamená, že požadavky na připojení byly přeneseny, ale T-Mobile SpeedManager Server nebyl nalezen. Stávající připojení je vedeno mimo aplikaci a přímé připojení bude navázáno ihned, jakmile bude T-Mobile SpeedManager Server dostupný. Více informací naleznete v kapitole Odstraňování závad.

Odstraňování závad

Nejprve se pokuste problém identifikovat a poté přijmout navrhovaná opatření. Pokud tato opatření problém nevyřeší, obraťte se na Technickou podporu.

Další informace a technická podpora je dostupná na telefonním čísle 4603 (ze sítě T-Mobile), +420 603 603 603 (z jiné sítě) nebo na e-mailové adrese info@t-mobile.cz.

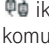
Všechny problémy

Nejprve ověřte, zda aplikace T-Mobile SpeedManager běží v panelu nástrojů. Tato ikona je zobrazena pokud SpeedManager funguje správně.

Kroky, které je zapotřebí podniknout, pokud aplikace T-Mobile SpeedManager neběží

1. Restartujte aplikaci T-Mobile SpeedManager kliknutím pravým tlačítkem myši na ikonu a zvolením položky **restart**.
2. Pokud není restartem dosaženo požadovaného výsledku, ukončete celý T-Mobile SpeedManager software (klikněte pravým tlačítkem myši na ikonu a vyberte **Ukončit**).
3. Pokud se ikona neobjeví, restartujte počítač a opakujte proces spuštění aplikace.
4. Pokud se ikona neobjeví ani po spuštění počítače, obraťte se na Technickou podporu.

Ikona T-Mobile SpeedManager má černou barvu a je zobrazen výstražný symbol

 ikona oznamuje, že klientský software není schopen navázat komunikaci s T-Mobile SpeedManager Serverem.

Postup

1. Ověřte, zda problém nesouvisí s vaším bezdrátovým modemem. Ověřte, zda váš bezdrátový modem komunikuje s příslušnou sítí.
2. Znovu spusťte prohlížeč.

Pokud tato opatření nepovedou ke zjištění příčiny problému, obraťte se na Technickou podporu.

Odebrání softwaru T-Mobile SpeedManager

1. Z nabídky **Start** vyberte **Start > Programy >T-Mobile > SpeedManager > Odinstalovat**. Tím se spustí proces odebrání programu.
2. Klikněte na tlačítko **Ano** v dialogovém rámečku „Aplikace T-Mobile SpeedManager bude odebrána z vašeho počítače. Chcete pokračovat?“.
3. Počkejte, než bude dokončeno odebrání aplikace T-Mobile SpeedManager z vašeho počítače.
4. Kliknutím na tlačítko **Dokončit** odebrání ukončíte.