

Technicolor CGA4336

Stručný návod k instalaci



Obsah balení

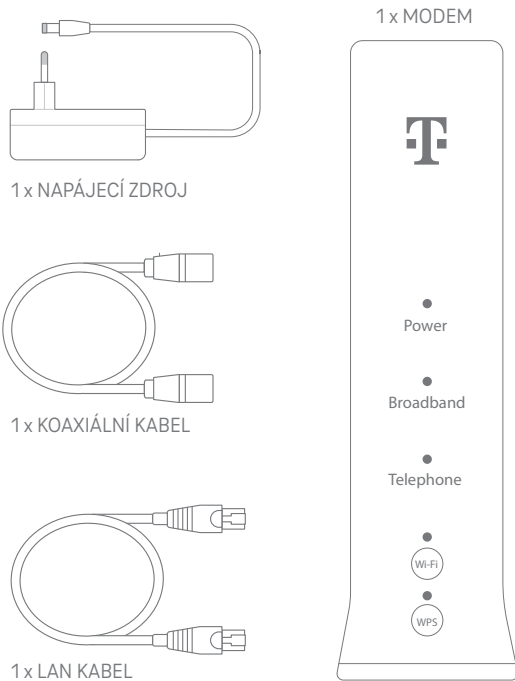
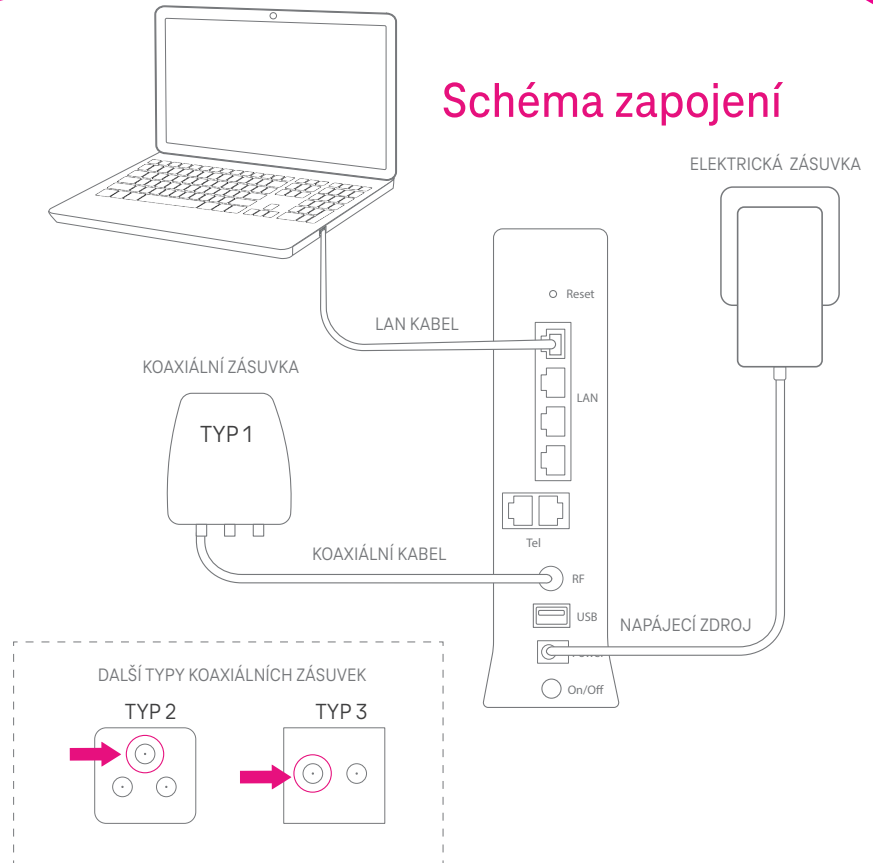


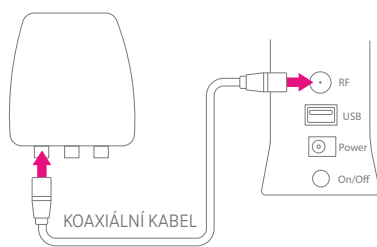
Schéma zapojení



Jednoduchá instalace v 5 krocích

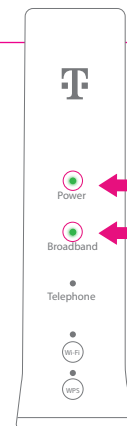
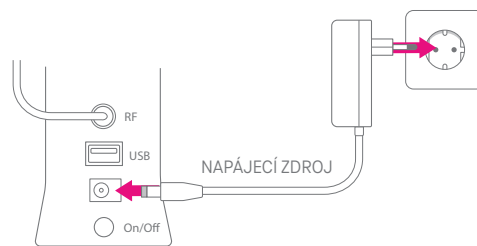
1. Zapojení koaxiálního kabelu

Příloženým koaxiálním kabelem propojte koaxiální zásuvku a vstup označený RF.



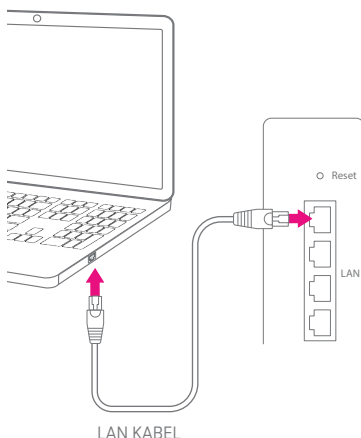
2. Zapojení napájecího adaptéru

Po připojení napájecího adaptéru vyčkejte na aktivaci modemu.



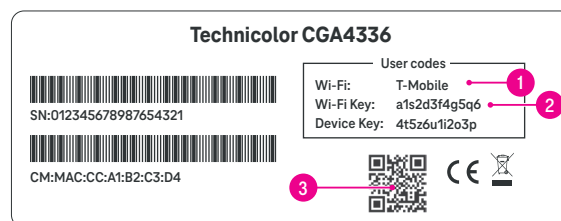
Aktivace zařízení nezabere více než 10 minut. Diody se pak rozsvítí zeleně.

3. Připojení kabelem



4. Připojení přes Wi-Fi

- 1 Název Wi-Fi sítě
- 2 Heslo pro připojení k Wi-Fi síti
- 3 QR kód pro připojení k Wi-Fi síti



5. Rozšířené nastavení

Nastavení tohoto zařízení je možné pouze přes aplikaci **Můj T-Mobile** nainstalovanou ve vašem chytrém telefonu nebo tabletu s operačním systémem Android nebo iOS. Aplikaci si můžete stáhnout na Google play a App store. Nastavení modemu pak najdete po kliknutí na internetovou službu v aplikaci.

