



**Návod  
ke snadné instalaci  
VoIP brány WELL ATA172**

..... **T-Mobile** .....

Vážený zákazníku,

vítáme Vás v síti T-Mobile. Velmi si vážíme Vaší volby využívat službu Hlasová linka Premium a věříme, že s veškerými našimi službami budete maximálně spokojeni a že Vám usnadní a zpříjemní Váš pracovní i osobní život.

Hlasová linka Premium spojuje výhody pevné a IP telefonie a zároveň Vám nabízí rozsáhlé možnosti nastavení a funkcionalit virtuální pobočkové ústředny bez nutnosti její instalace či provozování. O správný a bezchybný chod ústředny se za Vás postará přímo T-Mobile.

Děkujeme Vám za zakoupení VoIP brány WELL ATA172 (dále též „brána“ nebo „VoIP brána“). Tato příručka Vám pomůže s nastavením brány pro službu Hlasová linka Premium a seznámí Vás s některými vybranými funkcemi. Podrobný popis používání a nastavení funkcí brány a bezpečnostní pokyny naleznete v návodu k použití od výrobce, který je na přiloženém CD nebo na [www.joyce.cz](http://www.joyce.cz)

# Obsah

|   |    |
|---|----|
| <b>1.</b> Zapojení brány                                      | 4  |
| <b>2.</b> Doplnkové služby sítě T-Mobile                      | 11 |
| <b>3.</b> Bezpečnost služby Hlasová linka Premium             | 14 |
| <b>4.</b> Záruční a pozáruční servis na území České republiky | 15 |
| <b>5.</b> Prohlášení o shodě                                  | 16 |

## Obsah balení

- VoIP brána WELL ATA172
- Síťový zdroj
- Návod ke snadné instalaci
- CD s českým/anglickým návodem k použití
- Ethernetový kabel
- Telefonní kabel

# 1. Zapojení brány

Brána je pro službu Hlasová linka Premium již přednastavena.

Pro správnou funkci je však ještě nutné vyplnit registrační údaje pro tuto službu:

- telefonní číslo ve tvaru 420123456789
- přístupové heslo – uvedeno na přístupové kartě pro službu Hlasová linka Premium

VoIP brána WELL ATA172 má dva ethernetové porty (zdiřky): WAN je určen pro připojení k jakékoliv internetové konektivitě, druhý LAN připojí VoIP bránu k síťové kartě počítače. K bráně mohou být připojena až dvě zařízení (analogový telefon, fax). Každé zařízení musí mít aktivováno telefonní číslo a přístupové heslo.

## Pro zprovoznění VoIP brány je potřeba provést:

- před instalací zkontrolujte funkčnost telefonního přístroje či faxu, který budete k bráně připojovat
- proveďte funkčnost připojení k internetu (router nebo místní síť LAN)
- zapojení VoIP brány (připojení kabeláže a napájení)
- základní nastavení VoIP brány (uložení konfiguračních údajů do systémové paměti VoIP brány, viz kapitola 3)



- Ethernetovým kabelem propojte zdířky WAN na VoIP bráně se zařízením zajišťujícím připojení k internetu (ADSL modem/router, kabelový modem, apod.). Pokud máte k internetu připojen jen jeden počítač, odpojte ethernetový (LAN) kabel od síťové karty počítače a připojte ho do zdířky WAN na VoIP bráně.
- Ethernetovým kabelem, který je součástí balení VoIP brány, propojte zdířku LAN na VoIP bráně s počítačem. Počítač tak bude „přes VoIP bránu“ opět připojen k internetu. Počítačů může být i více, v takovém případě použijte mezi bránu a počítače ještě externí switch nebo hub.
- Zdířky Phone 1 a Phone 2 na zadní straně VoIP brány propojte telefonními kabely (2vodičový plochý kabel) s analogovými telefony.
- Napájecí zdroj dodaný s VoIP bránou zasuňte do elektrické zásuvky (230 V, 50 Hz) a konektor zdroje připojte do VoIP brány do zdířky DC 12 V.
- Automaticky proběhne inicializace VoIP brány. Abyste mohli bránu používat, je nyní nutné provést základní nastavení registračních údajů služby Hlasová linka Premium, které vám byly předány spolu s informací o zřízení služby. Postupujte podle následující kapitoly – Konfigurace a nastavení VoIP brány.

## Zapojení brány provedete následujícím způsobem:

Do zdířky **DC 12V** připojte konektor napájecího zdroje (230 V, 50 Hz) dodaného spolu s bránou.

Stisknutím tlačítka **Reset** vrátíte nastavení brány do výchozího stavu a restartujete zařízení.



**Phone 1** a **Phone 2** slouží pro připojení analogového telefonu či faxu.



Ke zdířce **LAN** připojte PC, ze kterého budete konfigurovat bránu.



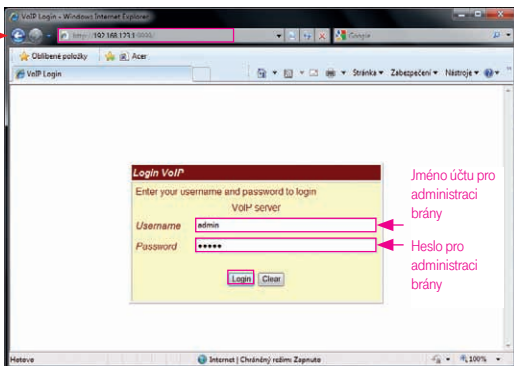
Zdířku **WAN** připojte k internetu nebo své počítačové síti s internetovou konektivitou.

Počítač, ze kterého se bude VoIP brána WELL ATA172 konfigurovat, musí být zapojen do zdířky LAN. VoIP brána je defaultně nastavena tak, že její DHCP server je zapnutý a přidělí IP adresu do zdířky LAN připojenému počítači (počítačům). Je třeba pouze zajistit nastavení PC tak, aby toto nastavení akceptoval.

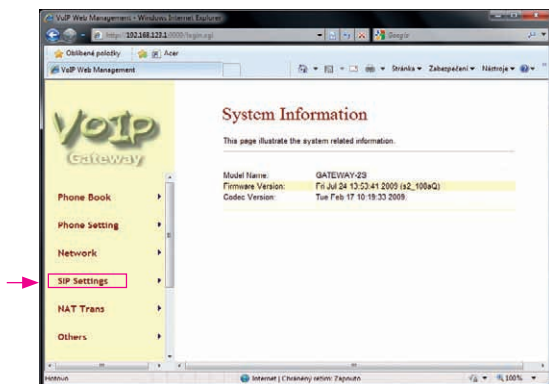
Registrační údaje pro službu Hlasová linka Premium zadáte následujícím způsobem:

- Otevřete internetový prohlížeč a zadejte do adresního řádku IP adresu <http://192.168.123.1:9999> (včetně portu 9999).
- Do dialogového přihlašovacího okna vyplňte přihlašovací údaje k administraci VoIP brány – viz obrázek (**Username: admin / Password: admin**) a klikněte na tlačítko **Login**.

Do adresního  
řádku zadejte IP  
adresu

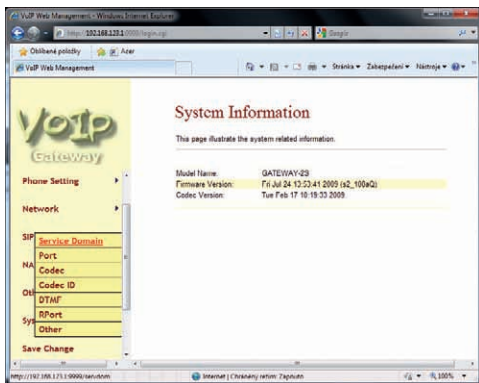


- Po přihlášení se zobrazí kompletní menu správy VoIP brány v anglickém jazyce.
- V menu vyberte položku **SIP Settings** – viz obrázek.





- Z roletové nabídky vyberte položku **Service Domain** – viz obrázek.



- Zobrazí se nabídka pro nastavení telefonních linek 1 a 2. V menu **Phone No.** zvolte linku, kterou chcete nastavit (viz obrázek).

Phone No.:

Phone 1 ▾

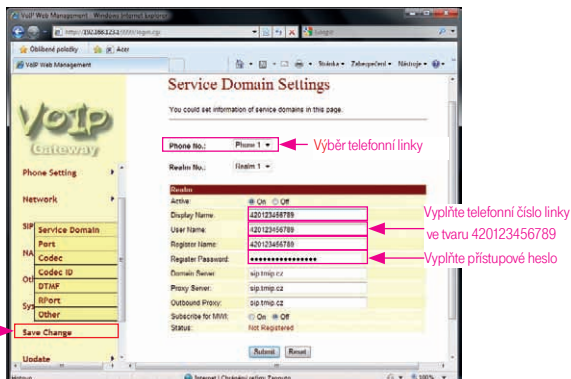
Realm No.:

Phone 1  
Phone 2

- Zadejte registrační údaje pro zvolenou linku:

**Telefonní číslo** zadávejte ve tvaru 420123456789.

**Přístupové heslo** naleznete na přístupové kartě pro službu Hlasová linka Premium.



- Nastavení linky potvrdíte kliknutím na tlačítko **Submit**.

Zadané údaje uložte kliknutím na položku **Save Change** v levém panelu a potvrdte restart zařízení.

Tímto je dokončeno základní nastavení brány WELL ATA172.

WAN port brány je defaultně nastaven pro přijetí IP adresy z DHCP serveru vaší sítě. Pro fixní nastavení WAN a případná další pokročilá nastavení prosím postupujte dle plného uživatelského manuálu, který naleznete na přiloženém CD nebo na [www.joyce.cz](http://www.joyce.cz)

## 2. Doplnkové služby sítě T-Mobile

V rámci sítě T-Mobile máte možnost nastavení celé řady doplňkových služeb, a to přímo pomocí použití tzv. servisních kódů, které můžete zadat z telefonů zapojených do VoIP brány nebo prostřednictvím služby Můj T-Mobile na [www.t-mobile.cz](http://www.t-mobile.cz)

### Přehled doplňkových služeb

| Doplňková služba   | Aktivace/<br>deaktivace | Servisní kód  | Příklad                             |
|--|-------------------------|---|-------------------------------------|
| Nepodmíněné přesměrování <sup>1)</sup>   | Aktivace                | *21*telefonní číslo,<br>na které budou hovory<br>přesměrovány | *21*60x123123<br>*21*0042060x123123 |
|  | Deaktivace              | #21   | #21                                 |
| Podmíněné přesměrování<br>- linka je obsazena,<br>právě hovoříte <sup>1)</sup> | Aktivace                | *67*telefonní číslo,<br>na které budou hovory<br>přesměrovány | *67*72x123123<br>*67*0042067x123123 |
|  | Deaktivace              | #67   | #67                                 |
| Podmíněné přesměrování<br>- nezvedáte telefon                                  | Aktivace                | *61*telefonní číslo, na<br>které budou hovory<br>přesměrovány | *61*22x123123<br>*61*0042022x123123 |
|  | Deaktivace              | #21   | #61                                 |
| Volání do skupiny  | Aktivace                | *98   | *98                                 |
| CLIR na vyžádání   | Aktivace/<br>deaktivace | *31*telefonní číslo volané<br>stanice                         | *31*60x123123<br>*31*0042060x123123 |

<sup>1)</sup> Služba je zpoplatněna dle platného ceníku tarifů a služeb pro tarifní a Twist zákazníky T-Mobile.

## 6.1 Nepodmíněné přesměrování

Přesměruje ihned všechna vaše příchozí volání na vámi zvolené telefonní číslo.

Službu aktivujete vytočením servisního kódu **\*21\*** a zadáním telefonního čísla, na které chcete hovory přesměrovat, ve tvaru **123456789** nebo v mezinárodním tvaru **00420123456789**.

Službu deaktivujete vytočením kódu **#21**.

## 6.2 Podmíněné přesměrování – linka je obsazena, právě hovoříte

Uspadní vyřízení dalších hovorů, pokud právě hovoříte. Příchozí hovor může být v takovém případě snadno přesměrován na zvolené telefonní číslo.

Službu aktivujete vytočením servisního kódu **\*67\*** a zadáním telefonního čísla, na které chcete hovory přesměrovat, ve tvaru **123456789** nebo v mezinárodním tvaru **00420123456789**.

Službu deaktivujete vytočením kódu **#67**.

## 6.3 Podmíněné přesměrování – nezvedáte telefon

Přesměruje vaše volání v případě, že nezvednete telefon ve zvoleném časovém intervalu. Službu aktivujete vytočením servisního kódu **\*61\*** a zadáním telefonního čísla, na které chcete hovory přesměrovat, ve tvaru **123456789** nebo v mezinárodním tvaru **00420123456789**.

Časový interval pro přesměrování hovoru nastavíte prostřednictvím služby Můj T-Mobile na [www.t-mobile.cz](http://www.t-mobile.cz). Výchozí nastavení je 24 sekund.

Službu deaktivujete vytočením kódu **#61**.

## **6.4 Volání do skupiny**

Služba je určena těm zákazníkům, kteří chtějí mít jistotu, že příchozí hovor do jejich firmy bude vždy obslužen. Službu je nutné aktivovat prostřednictvím služby Můj T-Mobile na [www.t-mobile.cz](http://www.t-mobile.cz)

Zákazník si může nadefinovat skupinu interních čísel a v případě, že je příchozí hovor směrován na jedno z těchto čísel – které vyzvání –, máte možnost volbou kódu \*98 hovor převzít. VoIP brána WELL ATA172 ani k ní připojené telefony volání do skupiny nijak nesignalizují. Tuto službu doporučujeme využívat pouze pro skupinu telefonů ve stejné místnosti.

## **6.5 CLIR – zamezení identifikace volajícího**

Služba CLIR vám umožní skrytí vašeho telefonního čísla volanému. CLIR je ve výchozím nastavení neaktivní.

Službu lze spravovat pouze prostřednictvím internetu na [www.t-mobile.cz](http://www.t-mobile.cz) pomocí služby Můj T-Mobile. Pokud máte zájem jednorázově skrýt, nebo naopak zveřejnit své telefonní číslo volanému, pak využijte doplňkovou službu CLIR na vyžádání.

## 3. Bezpečnost služby Hlasová linka Premium

Služba Hlasová linka Premium je zabezpečená pomocí nejmodernějších technologií a provoz na jednotlivých telefonních číslech je monitorován tak, abychom v co nejkratším čase odhalili pokusy o zneužití. IP telefonie s sebou přináší rizika, k jejichž prevenci můžete pomoci i vy.

### Bezpečnost přístupu a ochrana proti zneužití

Síťová a infrastrukturní bezpečnost jsou zajištěny mnoha aktivními prvky, které mimo jiné provádí ochranu proti odmítnutí služby oprávněnému uživateli z důvodu cílených útoků.

V rámci řešení jsou nastavena další opatření snižující rizika zneužití služby:

- Bezpečnostní riziko prolomení uživatelského hesla je sníženo použitím složitějšího strojově vygenerovaného hesla, které si uživatel nemusí nijak dále pamatovat, protože je uloženo v konfiguraci telefonu.
- V případě zjištění neobvykle vysokého telefonního provozu (např. dvojnásobek průměrných hodnot) nebo neobvyklého typu provozu (např. zvýšený objem volání do exotických destinací nebo na audiotextová čísla) je TMCZ oprávněn uživateli přerušit poskytování nabízených služeb.

### A co můžete pro vyšší bezpečnost udělat vy?

- Měňte si pravidelně své přístupové heslo ke službě. Změnu můžete jednoduše provést samoobslužným kanálem na Můj T-Mobile a následně je třeba heslo změnit také přímo v telefonu.
- Změňte své administrátorské heslo do IP telefonu.
- Používejte bezpečná hesla, tedy dostatečně dlouhá a nejednoduchá slova.
- Pro hesla používejte minimálně 8 znaků. Používejte kombinace malých a velkých písmen, číslic a dalších znaků (tečky, čárky, středníky aj.).

- V žádném případě nepoužívejte běžná slova, jména, postavy ze seriálů, filmů apod. Tato jména bývají velmi často používána ke slovníkovým útokům.
- Neposkytujte své přihlašovací údaje ke službě další osobě a v případě podezření na odhalení přístupových údajů ke službě ihned změňte heslo přes Můj T-Mobile a následně v IP telefonu.
- Přes Můj T-Mobile můžete na svém telefonním čísle zablokovat mezinárodní hovory.
- Pokud nahrazujete svůj současný IP telefon novým, smažte ze starého všechny údaje umožňující zneužití služby.
- Monitorujte a sledujte provoz svých služeb. Můžete tak včas odhalit útoky tím, že odhalíte nestandardní chování. Konfrontujte záznamy s realitou a vyhledávejte zejména volání do podezřelých lokalit. Pokud je to možné, zahrňte do sledování i neuskutečněná volání, tzn. nezdařené pokusy o volání.
- Využívejte IP telefony nebo PC telefon z nabídky T-Mobile, které jsou testovány a na kterých garantujeme provoz služby Hlasová linka Premium.



## 4. Záruční a pozáruční servis na území České republiky

Před reklamací zařízení nás nejprve kontaktujte na naši **zákaznické lince 4603** v síti T-Mobile nebo na **+420 603 603 603**.

Obsahem balení je záruční list společnosti T-Mobile, který prosím předložte při reklamaci pro její snadnější vyřízení.

## 5. Prohlášení o shodě

JOYCE ČR, s. r. o., tímto prohlašuje, že zařízení VoIP brána WELL ATA172 je ve shodě se základními požadavky a s dalšími příslušnými ustanoveními nařízení vlády č. 426/2000 Sb. a směrnice 1999/5/ES.

| Declaration of Conformity  |   |
|--|---|
| We (Manufacturer/Importer)   |   |
| Welltech Computer Co., Ltd.  |   |
| <small>(company name)</small>  |   |
| 13F-4, No. 150, Jian-Yi Road, Chung-Ho City 235, Taipei, Taiwan  |   |
| <u>R.O.C.</u>  |   |
| <small>(address)</small>   |   |
| declares under our sole responsibility that the product  |   |
| Product name : Analog port VoIP Gateway  |   |
| Model No. : ATA-171, ATA-172, ATA-S1, ATA-S2,<br>ATA-171P, ATA-171M, ATA-P, ATA-M                                |   |
| to which this declaration relates is in conformity with the following standard(s) or other normative document(s) |   |
| <input checked="" type="checkbox"/> EN 55022 Class B (1994)<br>+A1 (1995)<br>+A2 (1997)                          | <input checked="" type="checkbox"/> EN 55024 (1998)<br>+A1 (2001)<br>+A2 (2003)   |
| <input checked="" type="checkbox"/> EN 61000-3-2 (2000)  | <input checked="" type="checkbox"/> IEC 61000-4-2 (2001)                          |
| <input checked="" type="checkbox"/> EN 61000-3-3 (1995)<br>+A1 (2001)  | <input checked="" type="checkbox"/> IEC 61000-4-3 (2002)                          |
|  | <input checked="" type="checkbox"/> IEC 61000-4-4 (2004)                          |
|  | <input checked="" type="checkbox"/> IEC 61000-4-5 (2001)                          |
|  | <input checked="" type="checkbox"/> IEC 61000-4-6 (2003)<br>+A1 (2004)            |
|  | <input checked="" type="checkbox"/> IEC 61000-4-8 (2001)                          |
|  | <input checked="" type="checkbox"/> IEC 61000-4-11 (2004)                         |
| following the provisions of European Directive (2004/108/EC).  |   |
| Place: Taiwan  | Signature: <i>Hank Lin</i>  |
| Date: <i>June 30 2009</i>  | Full name: Hank Lin   |
|                                 | President   |
| EBSA006-R2   |  |

### Více informací

Zákaznické centrum T-Mobile  
Telefon: 4603 (ze sítě T-Mobile), 603 603 603  
E-mail: info@t-mobile.cz  
T-Mobile Asistent: 1183  
Internet: t-mobile.cz

Sítí T-Mobile se rozumí síť elektronických komunikací provozovaná společností T-Mobile Czech Republic, a.s.

**T-Mobile**