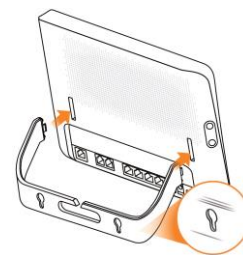


Stručný návod k použití modemu ZyXEL VMG8823-B50B

Vážený zákazníku, děkujeme, že jste si vybrali internet a datové zařízení (modem) právě od T-Mobile. Návod, který máte před sebou, vás provede základní instalací tak, abyste si v co nejkratším čase mohli užívat rychlého připojení k internetu.

Než se pustíte do vybalování modemu a kabelů, přesvědčte se, zda máte přístup k hranaté telefonní zásuvce (typ RJ11), zda máte aktivní službu Pevný internet, zda máte ve vašem počítači síťovou kartu s rozhraním Ethernet (čtvercová zásuvka typu RJ45) pro připojení síťového kabelu, či možnost připojení vašeho uživatelského zařízení přes síť Wi-Fi. Před prvním použitím modemu, si prostudujte bezpečnostní informace z příloženého letáku.

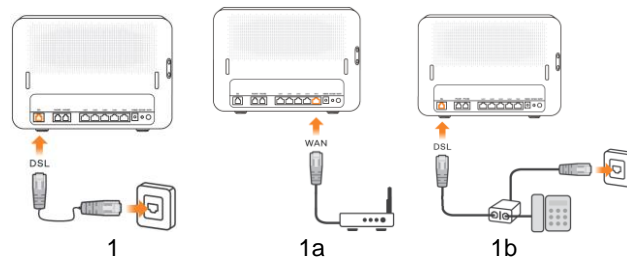
Pro přehlednou orientaci v dalších krocích, vyjměte z prodejního balení všechny komponenty. **Zacvakněte plastový stojánek k zadní části modemu** a postavte modem na vhodné stabilní místo mezi telefonní zásuvkou a vaše uživatelské zařízení (např. počítač). Tip: Pokud zacvaknete plastový stojánek do modemu „vzhůru nohama“, můžete modem upevnit na zeď (montážní šrouby a hmoždinky nejsou součástí balení).



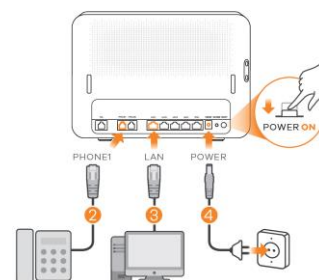
Základní připojení zařízení

- 1) Připojte jeden konec šedého telefonního kabelu k telefonní (DSL) zásuvce. Obvykle bývá umístěná ve zdi. Druhý konec kabelu připojte k modemu do konektoru s označením **DSL**.
 - a) Pokud máte od vašeho poskytovatele internetové připojení končící rozhraním Ethernet (např. optickou síť), můžete použít zařízení ZyXEL pro další zpracování signálu např. jako směrovač. V takovém případě můžete pro vstupní signál místo telefonního kabelu, připojit síťový kabel k modrému portu označeného jako **WAN**. Pokud je připojení aktivní, po zapnutí modemu se na předním panelu rozsvítí zeleně LED **kontrolka WAN**.

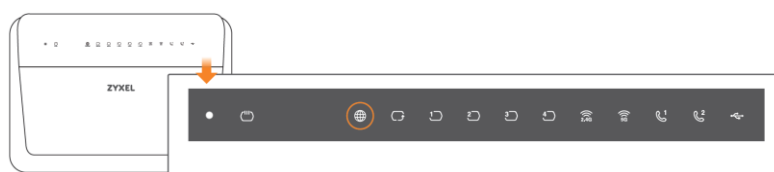
- b) Pokud s internetem potřebujete současně **používat i klasický stolní telefon**, je potřeba použít frekvenční rozbočovač, tzv. splitter a další dva telefonní kabely (není součástí balení). V takovém případě do telefonní zásuvky ve zdi zapojte původní kabel z vašeho telefonu. Druhý konec kabelu zapojte do zásuvky [LINE] rozbočovače. Do zásuvky rozbočovače označené obvykle jako [MODEM], připojte druhý telefonní kabel a jeho druhý konec zapojte do zásuvky modemu označené DSL. Do zbylé zásuvky rozbočovače obvykle značené jako [PHONE], zapojte třetí telefonní kabel a jeho druhý konec připojte k stolnímu telefonu. Pokud v telefonu neslyšíte signál, nebo se z něj nedá volat, ověřte správnost zapojení rozbočovače nebo funkčnost propojení jednotlivých kabelů.



- 2) Modem umožňuje do portů **Phone1** a **Phone2** připojit IP telefony až pro dva účty SIP. Pro používání IP telefonie je potřebné mít tuto službu aktivní u vašeho poskytovatele a zajistit kompatibilitu s modemem.
- 3) Propojte **některé ze 4 žlutých LAN portů modemu s vaším počítačem** pomocí žlutého kabelu typu Ethernet. Pokud připojujete k modemu set top box IPTV, doporučujeme použít v modemu port LAN2.
- 4) Připojte k modemu do zdířky **POWER** kabel od napájecího zdroje a zdroj zapojte do elektrické zásuvky. Modem zapněte tlačítkem ON/OFF. Vyčkejte, až LED **kontrolka POWER** zůstane bez blikání zeleně svítit. Pokud je vaše telefonní (DSL) linka aktivní, do dvou minut by měla na modemu zůstat zeleně svítit LED **kontrolka DSL**. V případě, že je kabelové spojení mezi modemem a počítačem funkční, na modemu se rozblíká zeleně LED **kontrolka LAN** s číslem aktivního portu (1-4).



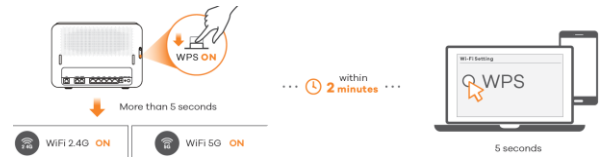
- 5) **USB port** na boční straně **slouží pro sdílení** připojeného paměťového úložiště (HDD resp. flash disk) nebo pro sdílení tiskárny v rámci lokální sítě. Kromě toho, modem umožňuje připojení k internetu zálohováním prostřednictvím USB portu formou připojení přes mobilní síť 3G/LTE. Pokud vlastníte modem pro mobilní síť s aktivní SIM kartou, můžete jej k ZyXEL modemu připojit k USB portu. Podporované jsou pouze některé USB modemy, jejich seznam najdete na stránkách t-mobile.cz.
- 6) Modem je z výroby nastaven pro službu **Pevný internet od T-Mobile**. Po připojení k aktivní zásuvce internetového připojení a zapnutí modemu (trvá několik desítek sekund od zapnutí), bude na modemu svítit LED **kontrolka DSL** nebo **WAN**. Pokud je funkční připojení k internetu, rozsvítí se na modemu zeleně i LED **kontrolka INERNET** (symbol zeměkoule) a z vašeho počítače se můžete připojit k internetu. Nyní můžete nastavit vaše zařízení (počítač, mobilní telefon, tablet) pro připojení k modemu bezdrátově pomocí Wi-Fi.



Připojení k Wi-Fi síti

Modem ZyXEL umožňuje připojit vaše zařízení (např. počítač, telefon, tablet, televizor, herní konzolu) i prostřednictvím Wi-Fi sítě na frekvencích 2,4 GHz a 5 GHz. Po prvním zapnutí modemu je v standardním nastavení síť Wi-Fi aktivní. Poznáte to tak, že LED **kontrolka WLAN** (symbol 2.4G a 5G) na předním panelu svítí. Pokud má modem bezdrátovou síť zapnutou, můžete ji vypnout (nebo naopak následně zapnout) podržením tlačítka WLAN na levé boční straně modemu po dobu 5 s.

- Vaše zařízení připojíte pomocí Wi-Fi k ZyXEL modemu tak, že v uživatelské nabídce vašeho zařízení **vyberete název Wi-Fi sítě (tzv. SSID) a zadáte příslušné heslo (tzv. Wi-Fi_key)**. Název sítě a heslo z výrobního nastavení modemu najdete na jeho zadní straně vytištěné na štítku. Můžete je přes webové rozhraní po administrátorském přihlášení změnit.
- Pokud vaše zařízení, které chcete připojit k modemu pomocí Wi-Fi, podporuje technologii WPS, nemusíte k Wi-Fi zadávat heslo manuálně. Stačí, pokud na ZyXEL modemu podržíte 5 sekund tlačítko **WPS**, až se na modemu oranžově rozblíká LED **kontrolka WPS**. Následně do dvou minut aktivujete Wi-Fi přes WPS ve vašem zařízení. K připojení by následně mělo dojít automaticky.



Další nastavení modemu z vašeho počítače

Váš modem je **pro základní připojení k internetu již z výroby nastaven a můžete ho v běžných podmínkách využívat bez dalších úprav**. Pokud potřebujete určité parametry tohoto zařízení změnit, lze tak provést přes počítač, který máte připojený k modemu přes LAN port či Wi-Fi síť.

Můžete využít dvě cesty pro nastavení:

- 1) Pokud potřebujete provést operace typu nastavení Wi-Fi sítě, zálohovat či obnovit aktuální konfiguraci modemu, vyhledat nejnovější firmware, provést jeho aktualizaci v modemu, diagnostikovat modem či změnit rychlost připojení, doporučujeme vám **použít aplikaci T-Mobile DSL Manager**. Aplikaci stačí stáhnout z <http://t-mobile.cz/dslmanager> do počítače a spustit (není potřeba instalace). Aplikace rozezná připojený modem a vyzve vás k **zadání hesla správce modemu**. Zadejte řetězec znaků uvedený **na zadní straně modemu u položky Password**. Pokud zadáte heslo správně, aplikace vám umožní provést s modemem další operace. Pokud třikrát po sobě zadáte nesprávné heslo, z důvodu bezpečnosti se aktivuje časové přerušení 5 min. a další pokus k zadání hesla vám modem umožní až po uplynutí tohoto času.
- 2) Druhá možnost pro nastavení parametrů modemu, je **prostřednictvím internetového prohlížeče**. Zadejte v prohlížeči adresu <http://192.168.1.1>. Pokud je modem připojen, načte se úvodní stránka, ve které zadejte do formuláře jméno admin a heslo pro administraci ze zadní strany modemu. Po správném zadání se vám zobrazí administrátorské prostředí modemu. Upozorňujeme, že modem má mnoho parametrů, které lze nastavit a jejich změny vyžadují odbornou znalost. Provádějte změny pouze v případě, že příslušným parametrům skutečně rozumíte. Neodborný zásah může vést ke ztrátě vašeho připojení k internetu nebo k nestandardnímu chování modemu.

Řešení možných problémů

- Ověřte, že napájecí zdroj je bezpečně připojen k funkční elektrické síti. Používejte originální komponenty, které byly součástí balení modemu. Ujistěte se, že je modem zapnutý.
- Zkontrolujte propojení správných konektorů v telefonní zásuvce a modemu příp. ve vašem počítači. Ujistěte se, že propojovací kabely nejsou přerušené a že LED kontrolky na modemu svítí dle očekávání.
- Pokud se chcete přihlásit k web rozhraní pro administraci modemu, ujistěte se, že zadáváte správnou IP adresu 192.168.1.1. Pokud ji změňte, nezapomeňte používat novou IP adresu. Pokud jste změnili přístupové heslo pro administraci, nezapomeňte používat toto nové heslo.
- Ověřte, že váš internetový prohlížeč nemá zablokované zobrazování vyskakovacích oken a má zapnutou podporu JavaScript a Java.
- Pokud se vám připojení nedaří, ověřte, že nemáte v prohlížeči aktivní proxy server nebo aktivní VPN.
- Ujistěte se, že váš počítač, z kterého přistupujete k modemu, je v stejné síti jako modem.
- Pokud potřebujete modem vrátit zpět do továrního nastavení, mějte ho zapnutý a ostrým předmětem po dobu 10 sekund podržte stisknuté tlačítko **RESET** na zadní straně modemu. Vyčkejte, až se modem nastartuje do standardního režimu a pak opět sestavte připojení.
- Pro podrobnější informace k správě modemu můžete využít podrobný manuál (ke stažení na stránkách t-mobile.cz).

V případě nejasností navštivte t-mobile.cz nebo kontaktujte **Zákaznické centrum T-Mobile** na čísle **800 73 73 73**.