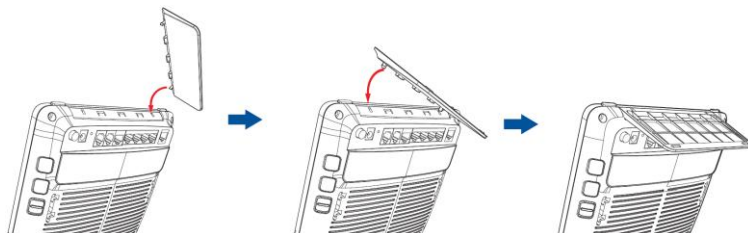


Stručný návod k použití modemu ZyXEL VMG8924-B30A

Vážený zákazníku, děkujeme, že jste si vybrali internet a datové zařízení právě od T-Mobile. Návod, který máte před sebou, vás provede instalací tak, abyste si v co nejkratším čase mohli užívat rychlého připojení k internetu.

Než se pustíte do vybalování modemu a kabelů, přesvědčte se, zda máte přístup k hranaté telefonní zásuvce (typ RJ11), zda máte službu Pevného internetu aktivní, zda máte ve vašem počítači síťovou kartu s rozhraním Ethernet (čtvercová zásuvka typu RJ45 pro připojení síťového kabelu) či možnost připojení vašeho uživatelského zařízení přes síť WiFi. Před použitím zařízení si také prostudujte bezpečnostní informace z příloženého letáku.

Pro přehlednou orientaci v dalších krocích, vyjměte z prodejního balení všechny komponenty. **Zacvakněte k modemu plastový stojánek** a postavte modem na vhodné stabilní místo mezi telefonní zásuvkou a vaše uživatelské zařízení (např. počítač).

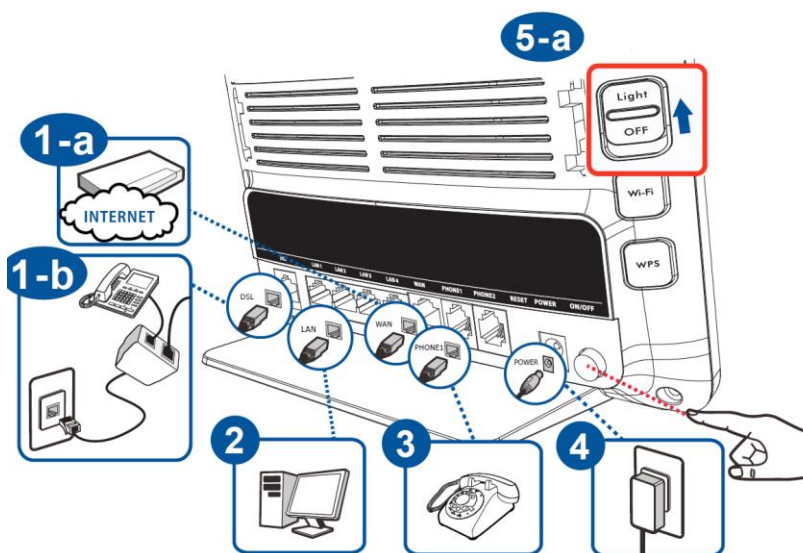


Základní připojení zařízení

1) Připojte jeden konec červeného telefonního kabelu k telefonní (DSL) zásuvce, bývá obvykle ve zdi. Druhý konec kabelu připojte k modemu do zásuvky označené **DSL**.

a) Pokud máte k dispozici připojení z internetu končící rozhraním Ethernet (např. optickou síť), můžete použít ZyXEL zařízení pro zpracování signálu např. ve funkci směrovače. V takovém případě můžete pro vstupní signál místo telefonního kabelu připojit k modemu síťový kabel k modrému portu označeného jako **WAN**. Pokud je připojení funkční, rozsvítí se na modemu po jeho zapnutí oranžově nebo zeleně LED kontrolka **WAN** (symbol zeměkoule se šipkou).

b) Pokud s internetem potřebujete současně **používat i klasický stolní telefon**, zapojte do telefonní zásuvky ve zdi zelený telefonní kabel a druhý konec zapojte do zeleně označené zásuvky (LINE) frekvenčního rozbočovače (tzv. splitteru, který je přiložen v balení). Do červeně označené zásuvky (DSL) v rozbočovači připojte červený telefonní kabel a jeho druhý konec zapojte do zásuvky modemu označené DSL. Do zbylých zásuvek (PHONE) v rozbočovači zapojte kabel z vašeho stolního telefonu. Pokud poté v telefonu neslyšíte signál, nebo se z něj nedá volat, ověřte správné zapojení rozbočovače nebo funkčnost propojení jednotlivých kabelů. V případě, že telefon nepoužíváte, rozbočovač vůbec nezapojujte.



2) Pomocí žlutého kabelu typu Ethernet propojte **některý ze 4 žlutých LAN portů modemu s vaším počítačem**. Pokud připojujete k modemu set top box IPTV, doporučujeme použít v modemu port LAN2. V případě, že je spojení mezi modemem a počítačem funkční, na modemu se po jeho zapnutí rozblíká zeleně LED kontrolka **LAN1-4** (symbol propojených počítačů).

3) Modem umožňuje do portů **Phone1 a Phone2** připojit IP telefony až pro dva účty SIP (pro používání IP telefonie je potřebné mít u vašeho poskytovatele tuto službu aktivní).

4) Zapojte napájecí zdroj do elektrické zásuvky a druhý konec jeho přívodního kabelu zasunte do zdířky **POWER** ZyXEL modemu. Modem zapněte tlačítkem **ON/OFF**. Vyčkejte, až LED kontrolka **POWER** zůstane bez blikání zeleně svítit. Modem je **z výroby nastaven pro službu Pevný internet od T-Mobile**. Pokud je vaše telefonní (DSL) linka aktivní, obvykle do dvou minut od zapnutí na modemu zůstane zeleně svítit LED kontrolka **DSL** (symbol hranaté telefonní zásuvky). Pokud je zároveň funkční připojení k internetu, obvykle do 4 min. od zapnutí modemu, se rozsvítí zeleně i LED kontrolka **INTERNET** (symbol zeměkoule).

V případě, že máte k modemu v některém LAN portu připojen kabel z počítače a toto spojení je funkční, měli byste mít možnost se **již teď z tohoto počítače připojit k internetu**. V jednom z dalších kroků můžete pak nastavit vaše zařízení (počítač, mobilní telefon, tablet) pro připojení k modemu bezdrátově pomocí WiFi.

5) Pokud vás svícení či blikání LED kontrolky v místnosti ruší, můžete je v budoucnosti vypnout přepínačem **LIGHT/OFF** na boční straně modemu.

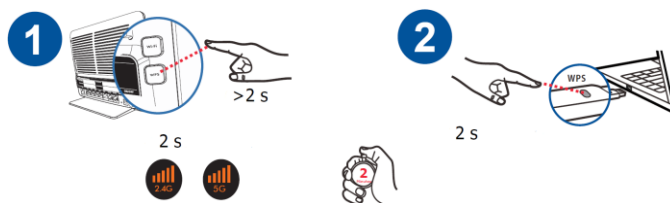


6) Modem ZyXEL umožňuje vaše **připojení k internetu zálohovat formou připojení přes mobilní síť 3G/LTE**. Pokud vlastníte modem s aktivní SIM kartou pro připojení přes mobilní síť, můžete jej k ZyXEL modemu připojit z boční strany k jednomu ze dvou USB portů. Podporované jsou pouze vybrané USB modemy, jejich seznam najdete na stránkách t-mobile.cz. Mimo tohoto záložního připojení k internetu slouží **USB porty pro sdílení** připojeného paměťového úložiště (HDD nebo flash disk) či např. pro sdílení tiskárny v rámci lokální sítě.

Připojení k WiFi síti

Modem ZyXEL umožňuje připojit vaše zařízení (např. počítač, telefon, tablet, televizor, herní konzolu) i prostřednictvím WiFi sítě na frekvencích 2,4 GHz a 5 GHz. Po zapnutí modemu v továrním nastavení modemu, je síť WiFi neaktivní (na modemu nesvítí příslušné LED kontrolky). Pro zapnutí podržte tlačítko **WiFi** stisknuté 3 sekundy. Na modemu se rozsvítí zelená LED **kontrolka se symbolem signálu a nápisem 2.4G**. Modem dokáže zpřístupnit i rychlejší síť WiFi a to v pásmu 5GHz. Aktivujete jí stisknutím tlačítka WiFi po dobu 10 sekund. Následně se rozsvítí zelená **kontrolka se symbolem signálu a nápisem 5G**. Pokud již nebudete WiFi síť využívat, můžete ji vypnout opětovným podržením tlačítka **WiFi**.

- Vaše zařízení (telefon, počítač, tablet, ...) připojíte bezdrátově přes WiFi síť k ZyXEL modemu tak, že v uživatelské nabídce vašeho zařízení **vyberete název WiFi sítě (tzv. SSID) a zadáte příslušné heslo (tzv. WiFi_key)**. Název sítě a heslo z výrobního nastavení ZyXEL modemu najdete vytištěné na štítku na zadní straně modemu.
- Pokud vaše zařízení, které chcete připojit k modemu pomocí WiFi, podporuje technologii WPS, nemusíte k WiFi zadávat heslo manuálně. Stačí, pokud na ZyXEL modemu podržíte aspoň 2 sekundy tlačítko **WPS**, až se na modemu oranžově rozblíká LED **kontrolka příslušné WiFi sítě**. Následně do dvou minut aktivujete WiFi přes WPS ve vašem zařízení. K připojení by následně mělo dojít automaticky.



Další nastavení modemu z vašeho počítače

Váš modem je **pro základní připojení k internetu již z výroby nastaven a můžete ho v běžných podmínkách využívat bez dalších úprav**. Pokud potřebujete určité parametry tohoto zařízení změnit, lze tak provést přes počítač, který máte připojený k modemu přes LAN port či WiFi síť.

Můžete využít dvě cesty pro nastavení:

- 1) Pokud potřebujete provést operace typu nastavení WiFi sítě, nahrát aktuální konfiguraci modemu, vyhledat nejnovější firmware, provést jeho aktualizaci v modemu, diagnostikovat modem či změřit rychlost připojení, doporučujeme vám **použít aplikaci T-Mobile DSL Manager**. Aplikaci stačí stáhnout z <http://t-mobile.cz/dslmanager> do počítače a spustit (není potřeba instalace). Aplikace rozezná připojený modem a vyzve vás k **zadání hesla správce modemu**. Heslo najdete na štítku umístěném na stojánku modemu. Pokud zadáte heslo správně, aplikace vám umožní provést s modemem další operace. Pokud třikrát po sobě zadáte nesprávné heslo, z důvodu bezpečnosti se aktivuje časové přerušení 5 min. a další pokus k zadání hesla vám modem umožní až po uplynutí tohoto času.
- 2) Druhá možnost pro nastavení parametrů modemu, je **prostřednictvím internetového prohlížeče**. Zadejte v prohlížeči adresu <http://10.0.0.138>. Pokud je modem připojen, načte se úvodní stránka, ve které zadejte do formuláře jméno **admin** a heslo pro administraci ze štítku na stojánku modemu. Po správném zadání se vám zobrazí administrátorské prostředí modemu. Upozorňujeme, že modem má mnoho parametrů, které lze nastavit a jejich změny vyžadují odbornou znalost. Provádějte změny pouze v případech, že příslušným parametrům skutečně rozumíte. Neodborný zásah může vést ke ztrátě vašeho připojení k internetu nebo k nestandardnímu chování modemu.

Řešení možných problémů

- Ověřte, že napájecí zdroj je bezpečně připojen k funkční elektrické síti. Používejte originální komponenty, které byly součástí balení modemu. Ujistěte se, že je modem zapnutý.
- Zkontrolujte propojení správných konektorů v telefonní zásuvce a modemu příp. ve vašem počítači. Ujistěte se, že propojovací kabely nejsou přerušené a že LED kontrolky na modemu svítí dle očekávání.
- Pokud se chcete přihlásit k web rozhraní pro administraci modemu, ujistěte se, že zadáváte správnou IP adresu 10.0.0.138. Pokud ji změňte, nezapomeňte používat novou IP adresu. Pokud jste změnili přístupové heslo pro administraci, nezapomeňte používat toto nové heslo.
- Ověřte, že váš internetový prohlížeč nemá zablokované zobrazování vyskakovacích oken a má zapnutou podporu JavaScript a Java.
- Pokud se vám připojení nedaří, ověřte, že nemáte v prohlížeči aktivní proxy server nebo aktivní VPN.
- Ujistěte se, že váš počítač, z kterého přistupujete k modemu, je ve stejné síti jako modem.
- Pokud potřebujete modem vrátit zpět do továrního nastavení, mějte ho zapnutý a ostrým předmětem po dobu 10 sekund podržte stisknuté tlačítko **RESET** na zadní straně modemu. Vyčkejte, až se modem nastartuje do standardního režimu a pak opět sestavte připojení.
- Pro podrobnější informace k správě modemu můžete využít podrobný manuál (ke stažení na stránkách t-mobile.cz).

V případě nejasností navštivte t-mobile.cz nebo kontaktujte **Zákaznické centrum T-Mobile** na čísle **800 73 73 73** či adrese info@t-mobile.cz.