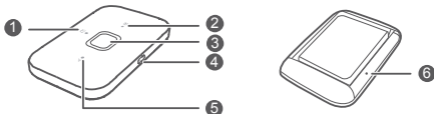


Quick Start

Stručná příručka

Vzhled



❶ Indikátor zpráv

- Zelená: Nová zpráva.
- Bliká zeleně: Doručená pošta plná.

❷ Indikátor baterie

- Zelená: Dostatečně nabitá baterie.
- Bliká zeleně: Nabíjení baterie.
- Červená: Slabá baterie.

❸ Tlačítko napájení

Stisknutím a podržením Mobile WiFi zapnete nebo vypnete.

❹ Port micro-USB

❺ Indikátor signálu

- Zelená: Silný signál.
- Žlutá: Slabý signál.
- Červená: Není signál.

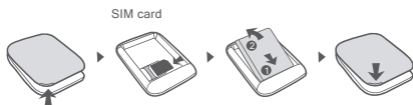
6 Tlačítko RESET

Stisknutím a podržením tlačítka restartujete Mobile WiFi a obnovte tovární nastavení.

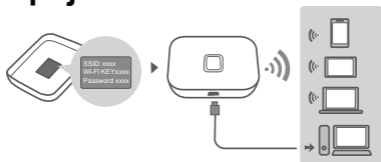
Upozornění:

Pokud zapomenete uživatelské jméno, heslo nebo SSID pro Mobile WiFi, zkuste obnovit zařízení do výchozího nastavení.

Instalace



Připojení Wi-Fi®



Výchozí SSID (název sítě Wi-Fi) a klíč pro síť Wi-Fi jsou vytištěny na štítku Mobile WiFi.

Aby byla vaše data v bezpečí, důrazně doporučujeme změnit výchozí SSID a klíč Wi-Fi.

Upozornění:

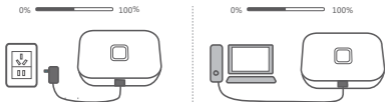
Mobile WiFi lze spravovat i přes webové rozhraní

na adrese **http://192.168.8.1**.

Výchozí heslo je vytištěno na štítku na zařízení a na štítku pod baterií.

Kliknutím na online nápovědu na webovém rozhraní se o Mobile WiFi dozvíte více.

Nabíjení



Používejte pouze kompatibilní nabíječky dodávané předepsaným výrobcem.

Upozornění:

Nabíječka je volitelným příslušenstvím. Chcete-li koupit nabíječku, obraťte se na autorizovaného prodejce.

Bezpečnostní informace

Copyright © Huawei Technologies Co., Ltd. 2018. Všechna práva vyhrazena.

TENTO DOKUMENT MÁ POUZE INFORMAČNÍ ÚČEL A NEPOSKYTUJE ŽÁDNÉ ZÁRUKY.

LTE je ochranná známka organizace ETSI.

Wi-Fi®, logo Wi-Fi CERTIFIED a logo Wi-Fi jsou ochranné známky společnosti Wi-Fi Alliance.

Zásady ochrany osobních údajů

Chcete-li lépe porozumět tomu, jak používáme a

chráníme vaše osobní informace, přečtěte si prosím Zásady ochrany soukromí na <http://consumer.huawei.com/privacy-policy>.

Aktualizace softwaru

Pokračováním v používání zařízení dáváte najevo, že jste si přečetli následující obsah a souhlasíte s ním:

Toto zařízení bude po připojení k internetu automaticky získávat od společnosti Huawei nebo vašeho operátora informace o aktualizacích softwaru, abychom vám mohli poskytovat lepší služby. Tento proces bude využívat mobilní data a vyžaduje přístup k unikátnímu identifikátoru vašeho zařízení (IMEI/SN) a ID sítě poskytovatele služeb (PLMN), abychom zkontrolovali, zda zařízení potřebuje aktualizaci.

Kromě toho toto zařízení podporuje automatické stahování a instalaci důležitých aktualizací od společnosti Huawei nebo vašeho operátora v případě nouze. Tato funkce je ve výchozím nastavení zapnuta. Chcete-li tuto funkci vypnout, přihlaste se prosím na webové stránky správy produktu a v nabídce nastavení proveďte příslušné změny.

Bezpečnostní informace

- Některá bezdrátová zařízení mohou ovlivnit funkčnost naslouchadel a kardiostimulátorů. Více informací získáte u poskytovatele služeb.
- Výrobci kardiostimulátorů doporučují udržovat vzdálenost minimálně 15 cm mezi zařízením a

kardiostimulátorem, aby se zabránilo vzájemnému rušení těchto dvou přístrojů. Jste-li uživatelem kardiostimulátoru, držte přístroj na opačné straně než kardiostimulátor a nenoste jej v přední kapse.

- Ideální provozní teplota je 0°C až 35°C Ideální skladovací teplota je -10°C až +45°C Extrémní teplo nebo chlad může přístroj nebo příslušenství poškodit.
- Udržujte přístroj a jeho příslušenství v dobře větraném a chladném prostoru mimo přímé sluneční světlo. Přístroj nezakrývejte ani neobalujte ručníky nebo jinými předměty. Nevkládejte přístroj do schránky se špatným odvodem tepla, jako je krabice nebo taška.
- Uchovávejte přístroj z dosahu zdroje tepla a ohně, jakým je např. topení, mikrovlnná trouba, sporák, ohřívač vody, radiátor nebo svíčka.
- Neschválený nebo kompatibilní síťový adaptér, nabíječka nebo baterie mohou způsobit požár, výbuch nebo vést k jiným nebezpečným situacím.
- Vybírejte pouze příslušenství, které výrobce zařízení schválil k použití s tímto modelem. Použití jiného příslušenství může vést ke zrušení záruky, porušení místních předpisů a zákonů a může být nebezpečné. Informace o dostupnosti schváleného příslušenství ve vašem okolí získáte od svého prodejce.
- U připojitelných zařízení by zásuvka měla být umístěna poblíž přístroje a měla by být snadno přístupná.

- Ujistěte se, že nabíječka splňuje požadavky klauzule 2.5 předpisů IEC60950-1/EN60950-1/UL60950-1 a že je testována a schválena v souladu se státními nebo místními standardy.
- Baterii chraňte před nadměrným teplem a přímým slunečním zářením. Neumísťujte ji na nebo do topných zařízení, jako jsou mikrovlnné trouby, sporáky či radiátory. Baterie mohou při přehřátí explodovat.
- Nepokoušejte se baterii upravit nebo předělat, vsunovat do ní cizí předměty, ponořovat ji do vody nebo ji vystavovat působení vody či jiné kapaliny. Pokud tak učiníte, může dojít k požáru, výbuchu nebo jiným nebezpečným situacím.
- Použité baterie likvidujte v souladu s místními předpisy. Nesprávné používání baterie může vést k požáru, výbuchu nebo jiné nebezpečné situaci.

Informace o likvidaci a recyklaci



Symbol přeškrtnutého kontejneru na produktu, baterii, příručkách a na obalu připomíná, že na konci životnosti musí být všechna elektronická zařízení a baterie odevzdány do odděleného sběru odpadů; nesmí být likvidovány v běžném odpadu s odpady z domácnosti. Je odpovědností uživatele zlikvidovat zařízení odevzdáním na určeném sběrném místě nebo

využitím služby pro oddělenou recyklaci elektrických a elektronických zařízení (OEEZ) a baterií na konci životnosti v souladu s místními zákony.

Řádný sběr a recyklace zařízení pomáhá zajistit recyklaci odpadu EEZ způsobem, který šetří cenné materiály a chrání zdraví lidí i životní prostředí. Nesprávná manipulace, náhodné rozbití, poškození nebo nesprávná recyklace na konci životnosti zařízení může mít škodlivé následky pro zdraví i životní prostředí. Další informace týkající se místa a způsobu odevzdání odpadu EEZ získáte od místních úřadů, maloobchodníka nebo služby svozu komunálního odpadu nebo na naší webové stránce <http://consumer.huawei.com/en/>.

Omezení nebezpečných látek

Toto zařízení a veškeré elektrické příslušenství je v souladu s místními zákony a předpisy o omezení používání některých nebezpečných látek v elektrických a elektronických zařízeních a bateriích (jsou-li součástí zařízení), například s nařízeními EU REACH, RoHS atd. Další informace týkající se shody s nařízeními REACH a RoHS získáte na našem webu <http://consumer.huawei.com/certification>.

Prohlášení o shodě s předpisy EU

Požadavky týkající se vystavení vysokofrekvenčnímu záření

Důležité bezpečnostní informace týkající se vystavení vysokofrekvenčnímu záření (RF): Směrnice týkající se vystavení vyžadují, aby přístroj byl používán minimálně 0.5 cm od lidského

těla. Nedodržení této zásady může vést k nadlimitnímu vystavení vysokofrekvenčnímu záření.

Informace o certifikátech (SAR)

Tento přístroj splňuje směrnice pro vystavení vysokofrekvenčnímu záření.

Tento přístroj je nízkonapěťový rádiový přijímač a vysílač. Je navržen tak, aby nepřekračoval limity pro vystavení rádiovým vlnám, které jsou dány mezinárodními předpisy. Tyto předpisy vyvinula nezávislá vědecká organizace Mezinárodní komise pro ochranu před neionizujícím zářením (ICNIRP) a obsahují bezpečnostní opatření navržená k zajištění bezpečnosti pro všechny uživatele bez ohledu na jejich věk či zdraví.

Jednotkou měření pro množství energie rádiové frekvence absorbované tělem při používání zařízení je specifická míra absorpce (SAR).

Hodnota SAR je určena při nejvyšší certifikované hladině energie v laboratorních podmínkách, ale skutečná hladina SAR při provozu může být výrazně pod touto hodnotou. Důvodem je to, že přístroj je nastaven na používání minimální energie potřebné k dosažení sítě.

Limit SAR, který byl rovněž přijat v Evropě, je 2,0 W/kg průměrně na 10 gramů tkáně. Nejvyšší hodnota SAR pro tento přístroj je v souladu s tímto limitem.

Prohlášení

Společnost Huawei Technologies Co., Ltd. tímto prohlašuje, že toto zařízení E5573Bs-322 odpovídá nezbytným požadavkům a ostatním

příslušným ustanovením směrnice 2014/53/EU. Nejaktuálnější a platnou verzi prohlášení o shodě si můžete prohlédnout na <http://consumer.huawei.com/certification>.

Toto zařízení může být provozováno ve všech členských státech EU.

Dodržujte národní a místní předpisy v místě, kde je zařízení používáno.

V závislosti na lokální síti může být používání tohoto zařízení omezeno.

Omezení v pásmu 2,4 GHz:

Norsko: Tato část se netýká zeměpisné plochy o poloměru 20 km od středu osady Ny-Ålesund.

Frekvenční pásma a výkon

(a) Frekvenční pásma, ve kterých rádiové zařízení pracuje: Některá pásma mohou být nedostupná v některých zemích a oblastech. Pro více informací kontaktujte mobilního operátora.

(b) Maximální radiofrekvenční výkon přenesený ve frekvenčních pásmech, ve kterých rádiové zařízení pracuje: Maximální výkon u všech pásem je nižší než nejvyšší mezní hodnota specifikovaná v souvisejících Harmonizovaných standardech.

Nominální omezení frekvenčních pásem a vysílacího výkonu (vyzařovaného nebo prováděného) aplikovatelné pro toto rádiové zařízení jsou následující: GSM 900: 37 dBm, GSM 1800: 34 dBm, WCDMA 900/2100: 25.7 dBm, LTE Band 1/3/7/8/20: 25.7 dBm, Wi-Fi 2.4G: 20 dBm.

Informace o příslušenství a softwaru

Některé příslušenství je volitelné v některých

zemích nebo regionech. Volitelné příslušenství lze podle potřeby zakoupit od licencovaného dodavatele. Doporučeno je následující příslušenství:

Adaptéry: HW-050100X01 (písmeno X označuje různé druhy zástrček a může být nahrazeno písmeny C, U, J, E, B, A, I, R, Z nebo K, záleží na oblasti, ve které se nacházíte)

Baterie: HB434666RBC.

Verze softwaru je 21.322.00.02.00. Po vydání produktu budou výrobcem uvolněny aktualizace softwaru. Cílem těchto aktualizací je oprava chyb a vylepšení funkcí. Všechny verze softwaru vydané výrobcem jsou ověřeny a jsou i nadále v souladu se souvisejícími předpisy.

Žádné parametry rádiové frekvence (například frekvenční rozsah a výstupní výkon) nejsou přístupné uživateli a nemohou být uživatelem změněny.

Nejaktuálnější informace o příslušenství a softwaru naleznete v prohlášení o shodě na <http://consumer.huawei.com/certification>.

Navštivte webovou stránku

<http://consumer.huawei.com/en/support/hotline>, kde je uvedena nejnovější informační linka a e-mailová adresa pro vaši zemi či region.