

# UŽIVATELSKÁ PŘÍRUČKA KAON NA1170



PRO SPOLEČNÉ ZÁŽITKY

## OBSAH

|                                       |    |
|---------------------------------------|----|
| ÚVODNÍ INFORMACE.....                 | 4  |
| ZÁKLADNÍ FUNKCE .....                 | 5  |
| VÍTEJTE V MENU .....                  | 7  |
| PROGRAMOVÝ PRŮVODCE.....              | 8  |
| MÉDIA.....                            | 9  |
| POŠTA.....                            | 11 |
| NASTAVENÍ.....                        | 12 |
| ARCHIV.....                           | 18 |
| DÁLKOVÝ OVLADAČ.....                  | 19 |
| TECHNICKÉ ÚDAJE .....                 | 21 |
| NEŽ OSLOVÍTE ZÁKAZNICKOU PODPORU..... | 25 |
| BEZPEČNOSTNÍ POKYNY .....             | 26 |



Před použitím set-top boxu si pozorně přečtěte tuto uživatelskou příručku a uschovejte si ji pro případnou potřebu v budoucnu. Společnost T-Mobile nenese odpovědnost za poškození způsobené nedbalou manipulací ze strany zákazníka.

# ÚVODNÍ INFORMACE

Děkujeme, že jste si objednali službu **MAGENTA TV SAT**, která Vám umožní sledovat digitální televizi prostřednictvím satelitu. Set-top-box, popsany v této příručce, je digitálním satelitním HD přijímačem, který má za úkol zpracovat digitální televizní signál a zobrazit jej na Vašem televizním přijímači.

Pro využití služby **MAGENTA TV SAT** je nejprve nutná instalace zařízení autorizovaným technikem. Tato příručka obsahuje pouze pokyny pro obsluhu již nainstalovaného zařízení.

Set-top-box je moderní digitální zařízení vybavené softwarem, který jako poskytovatel služby může společnost T-Mobile aktualizovat. Cílem aktualizace může být například doplnění nových funkcí, přizpůsobení změnám na družici nebo odstranění drobných nepřesností.

Doporučujeme přijmout novou verzi softwaru co nejdříve od prvního nabídnutí. Předejdete tak zbytečnému nepohodlí a komplikacím. O zvláště významných aktualizacích budou uživatelé **MAGENTA TV SAT** dopředu informováni.

Pokud v této příručce nenajdete veškeré hledané informace nebo řešení spojené s používáním služby **MAGENTA TV SAT**, doporučujeme Vám navštívit naše webové stránky, kde si můžete stáhnout aktuální online verzi příručky:

[www.t-mobile.cz/magenta-tv-sat](http://www.t-mobile.cz/magenta-tv-sat)

Reaktivaci smartkarty nebo reset rodičovského PINu můžete vyřešit kdykoliv a jednoduše v samoobsluze Můj T-Mobile nebo přes mobilní aplikaci Můj T-Mobile. Pokud si i přesto nebudete vědět rady, jsou Vám k dispozici operátoři zákaznické linky, a to od pondělí do pátku od 8 do 21 hodin, o víkendech a svátcích od 8 do 17 hodin. Na této lince nám můžete oznámit i případné potíže se službou **MAGENTA TV SAT**.

**Můj T-Mobile:** [www.t-mobile.cz/muj-t-mobile](http://www.t-mobile.cz/muj-t-mobile)

**Zákaznická linka:** 800 73 73 73

# ZÁKLADNÍ FUNKCE

## JE TO JEDNODUCHÉ:

1. Zapněte televizor připojený k set-top boxu.
2. Zapněte set-top box – stiskněte červené tlačítko vpravo nahoře (č. 2 dle strany 19) na dálkovém ovladači.
3. Po několika sekundách se na obrazovce TV přijímače objeví naposledy sledovaný televizní kanál.

Všechny funkce set-top boxu jsou zpřístupněny výhradně pomocí přiloženého dálkového ovládání. Přímou na přední straně naleznete pouze 3 tlačítka: **Pohotovostní režim** (vedení přijímače do stand-by režimu) a **Přepínání kanálů** ▼ / ▲. Detailní popis dálkového ovladače naleznete v této příručce na straně 19.

**Pro ovládání příjmu MAGENTA TV SAT miřte dálkovým ovladačem na set-top box**, nikoliv na televizor.

Úvodní naběhnutí po zapnutí set-top boxu může trvat i déle než 35 sekund. Stává se tak v případech, kdy byl odpojen od síťového napájení nebo pokud načítá nové parametry z družice. Žádáme Vás o trpělivost.

## HLASITOST / VYPNUTÍ ZVUKU

Pro ovládání hlasitosti použijte tlačítka **VOL +/-**. Pro vypnutí a opětovné zapnutí zvuku můžete použít tlačítko **⏏ MUTE**.

## SLEDOVÁNÍ TV VYSÍLÁNÍ

Vždy, když se budete chtít vrátit ke sledování živého TV vysílání, použijte tlačítko **EXIT**. Toto je univerzální tlačítko, které můžete použít například i po provedení změn v nastavení zařízení atp.

## SEZNAM KANÁLŮ

Pro zobrazení seznamu kanálů stiskněte tlačítko **OK**.

Tlačítka ▲ / ▼ se pohybujete v daném seznamu.

Výběr potvrdíte stisknutím **OK**, seznam opustíte stisknutím **EXIT**.

Využívaný seznam TV kanálů (všechny, oblíbené) můžete změnit **červeným** tlačítkem.



**TIP: Vytvořte si vlastní seznam TV kanálů. Informace o postupu naleznete v této příručce v části NASTAVENÍ – Editace seznamu kanálů.**

## INFORMACE O TV PROGRAMU

Stisknutím tlačítka **i** INFO při sledování TV programu zobrazíte stavový řádek s názvem kanálu, názvem vysílaného a následujícího pořadu a dalšími informacemi.



- Stiskněte tlačítko **▼ / ▲** pro výběr kanálu a následně potvrďte volbu tlačítkem **OK**.
- Stiskněte tlačítko **◀ / ▶** pro zobrazení informací o předcházejícím nebo následujícím pořadu.
- Opakované stisknutí tlačítka **i** INFO zpřístupní další informace o TV pořadu.

## TELETEXT

Stiskněte tlačítko **TEXT** pro zobrazení teletextu. Teletext je dostupný pouze na vybraných kanálech.

## ZVUK A TITULKY

Stiskněte tlačítko **AUDIO** nebo **SUB-T** a zvolte požadovaný jazyk zvukové nebo titulkové stopy.

## MOŽNOSTI

Stisknutím tlačítka **OPT** a potvrzením **OK** změňte rozlišení a formát video výstupu.

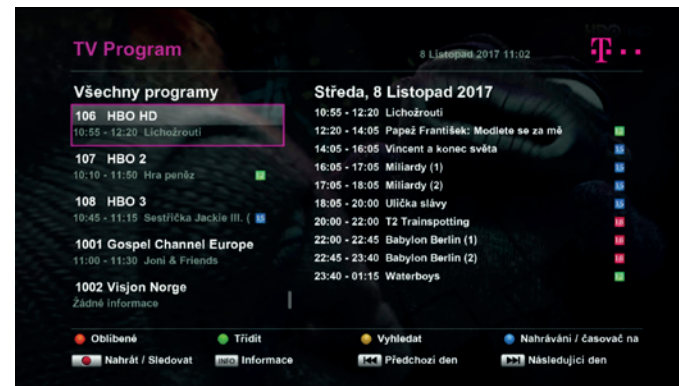
## ČASOVAČ VYPNUTÍ

Tlačítkem **SLEEP** nastavíte automatické vypnutí set-top boxu po zvoleném čase. Pro volbu požadovaného času použijte šipky ve středním kruhu dálkového ovladače.

# VÍTEJTE V MENU

Stisknutím tlačítka **MENU** na dálkovém ovladači zobrazíte Hlavní menu set-top boxu.

- Tlačítka **◀ / ▶ / ▲ / ▼** umožňují pohyb mezi jednotlivými položkami menu.
- Stiskněte tlačítko **OK** pro výběr nebo potvrzení zvolené položky.
- Stiskněte tlačítko **BACK** pro vrácení se do předcházejícího menu.
- Stiskněte tlačítko **EXIT** pro opuštění menu.



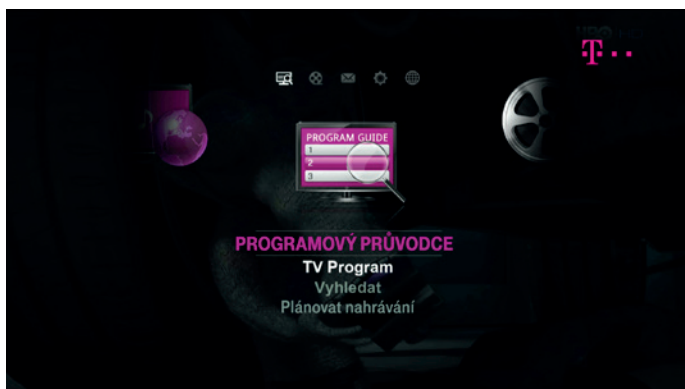
## STRUKTURA MENU

|                     |   |
|---------------------|---|
| PROGRAMOVÝ PRŮVODCE | <ul style="list-style-type: none"> <li>• TV Program</li> <li>• Vyhledat</li> <li>• Plánovat nahrávání</li> </ul>            |
| MÉDIA               | <ul style="list-style-type: none"> <li>• Nahrávky</li> <li>• Fotografie</li> </ul>  |
| POŠTA               | <ul style="list-style-type: none"> <li>• Zprávy</li> </ul>  |
| NASTAVENÍ           | <ul style="list-style-type: none"> <li>• Nastavení systému</li> <li>• Upravit seznam kanálů</li> <li>• CA Systém</li> </ul> |
| ARCHIV              | <ul style="list-style-type: none"> <li>• TV archiv</li> </ul>   |

# PROGRAMOVÝ PRŮVODCE

## TV PROGRAM

Elektronický programový průvodce zobrazuje informace o vysílání pro jednotlivé TV stanice dle data a času. Pro zobrazení programového průvodce stiskněte tlačítko **MENU** a pomocí tlačítek ◀ / ▶ se posuňte na požadované submenu. Pro přímý přístup do zobrazení TV Programu stiskněte tlačítko **GUIDE**.



- Pomocí tlačítek ◀ / ▶ / ▲ / ▼ se přesuňte na požadovaný kanál a potvrďte tlačítkem **OK**.
- Pro zobrazení informací o vysílaném pořadu stiskněte tlačítko **INFO**.
- Pro vyhledávání pořadu pomocí klíčových slov stiskněte žluté tlačítko.



**TIP:** V případě připojení externího disku je možné nahrávat vybraný pořad. Požadavek na nahrávání zadáte pomocí položky **Nahrát / sledovat** . Podmínkou nahrávání je připojení externího USB disku k set-top boxu. Doporučená kapacita externího disku je 500 GB. Bližší informace naleznete v této příručce v části **Nahrávání**.

## VYHLEDAT

Set-top box umožňuje vyhledávat konkrétní pořady pomocí klíčových slov. Vyberte položku „Nové klíčové slovo“ a stiskněte tlačítko **OK**. Tím zobrazíte tabulku s abecedou, pomocí které zadáte hledané slovo.

Stisknutím tlačítka **OK** na vybraném klíčovém slově spustíte jeho vyhledávání v názvech pořadů. Použijte **červené** tlačítko pro přepnutí do vyhledávání podle žánrů.

## PLÁNOVÁNÍ NAHRÁVEK

Pokud znáte přesný čas, odkdy chcete obsah daného TV kanálu nahrávat, můžete nahrávání nastavit přímo v menu **Plánovat nahrávání**.

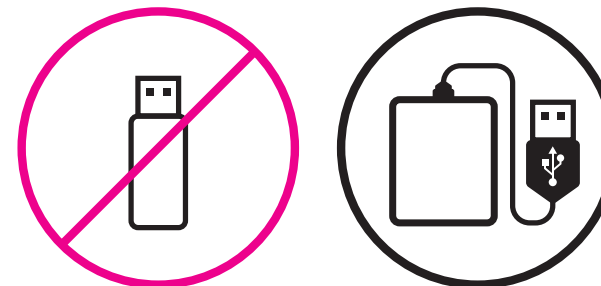
V tomto menu můžete spravovat i jiné, již existující nebo plánované nahrávky zadané v minulosti. **Podmínkou nahrávání je připojení externího USB disku k set-top boxu**. Bližší informace naleznete v této příručce v části **Nahrávání**.

# MÉDIA

Po připojení externího USB disku k set-top boxu můžete využívat funkce nahrávání a pozastavení živého vysílání (Time Shift).

Abyste mohli připojený externí disk využívat pro nahrávání, je třeba nejprve povolit jeho využití. Bližší informace naleznete níže.

Pro správné odpojení USB zařízení od STB doporučujeme nejprve odpojit USB zařízení v **Menu**, část **Nastavení**.



**POZOR!** Před nahráváním je nutné externí disk naformátovat, přičemž formátování nenávratně smaže veškeré soubory (obrázky, texty, hudbu atd.), které již jsou na disku uloženy. K set-top boxu doporučujeme připojovat pouze prázdný disk nebo disk, jehož obsah máte zazálohovaný.



**MAGENTA TV SAT** set-top box je schopen pracovat s externími disky od kapacity 2 GB. Doporučená velikost externího disku je 500 GB. Kompatibilita STB s většími HDD závisí na typu HDD.

## NAHRÁVKY

Pro spuštění nahrávání při sledování programu stisknete tlačítko REC ●. Nahrávání začne okamžitě od daného momentu. Nahrávání zastavíte stisknutím tlačítka STOP ■.

Nahrávání je možné naplánovat i dopředu, a to v menu Plánovat nahrávání. Anebo můžete stisknout **červené** tlačítko a nastavit časový úsek nebo **modré** tlačítko a zvolit z **TV Programu** program, který chcete zaznamenat.



**TIP: Použijte barevná tlačítka, abyste si uspořádali Vaše nahrávky tak, jak potřebujete.**

Přehrávání zaznamenaného obsahu:

- Vaše nahrávky naleznete ve složce Nahrávky, v části hlavního menu Média
- Pomocí tlačítek ▲ / ▼ vyberte nahrávku, kterou chcete spustit.
- Pro přehrávání záznamu stisknete tlačítko OK.

## POZASTAVENÍ ŽIVÉHO VYSÍLÁNÍ (TIME SHIFT)

Při sledování TV vysílání přijímač neustále ukládá právě sledovaný TV kanál na externí disk (HDD), což Vám umožňuje pozastavit i živé vysílání programu a opakovaně jej spustit. Můžete využívat všechny funkce jako při nahrávkách – pauza ||, opětovné spuštění ►, přetáčení vysílání ◀◀ ▶▶ ▶ a další. **Funkčnost pozastavení živého vysílání je závislá na použitém HDD.**

## FOTOGRAFIE

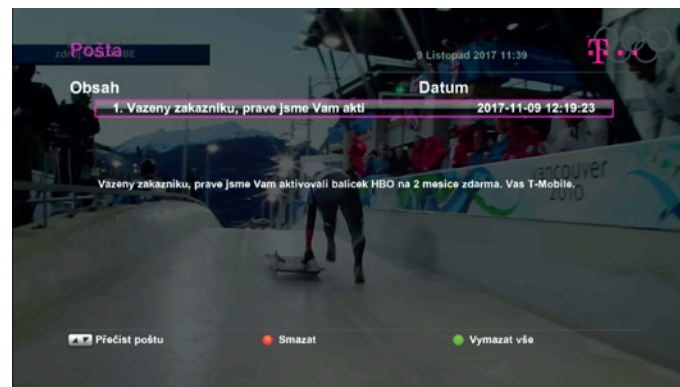
Jestliže k set-top boxu připojíte externí disk, na kterém jsou uloženy obrázky, set-top box Vám je umožní prohlížet na obrazovce TV přístroje. Podporované jsou formáty JPG, BMP a PNG, **maximální rozlišení 1 280 × 720 pixelů.**



**POZOR! Nenastavujte pro nahrávání USB flash disk, na kterém máte uloženy obrázky. Při nastavení USB disku pro nahrávání budou všechny soubory, které již disk obsahuje, nenávratně smazány.**

# POŠTA

Speciální menu, ve kterém můžete číst a spravovat digitální poštu odeslanou naší společností. Přístup do menu je dostupný i pomocí modrého tlačítka (v době sledování živého vysílání).



Novinky a aktuální informace se mohou zobrazit i ve formě pop-up zprávy, která se zobrazí přímo na obrazovce při sledování pořadu. Zpráva po chvíli sama zmizí, případně ji můžete skrýt stiskem tlačítka OK



# NASTAVENÍ

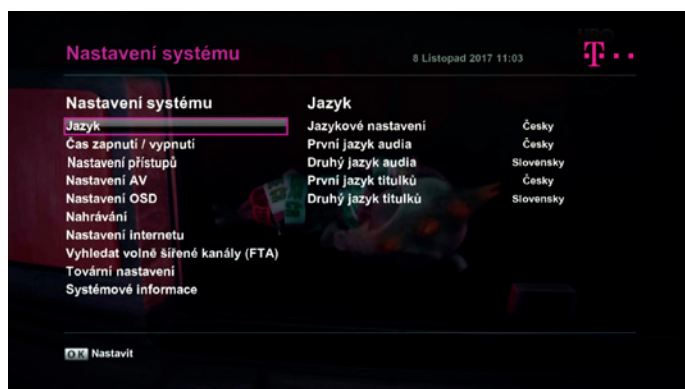
## NASTAVENÍ SYSTÉMU

Přístup k nastavení je chráněn heslem, které je automaticky nastaveno na **0000**. Změnit jej můžete v sekci **Nastavení přístupů** – **Změnit PIN kód**, postupu naleznete na straně č. 14.



**POZOR!** Změna PIN v sekci **Nastavení systému** je možná pouze ve chvíli, kdy máte smart kartu zasunutou v set-top boxu čipem nahoru.

## JAZYK



Submenu umožňující vybrat požadovaný jazyk menu, zvukové nebo titulkové stopy.

## ČAS ZAPNUTÍ / VYPNUTÍ

- **Čas zapnutí**  
Zařízení se zapne v čase, který nastavíte.
- **Čas vypnutí**  
Zařízení se vypne v čase, který nastavíte.
- **Automatické vypnutí**  
Zařízení se přepne do úsporného režimu v čase, který si zvolíte.
- **Automatická aktualizace**  
Povoluje automatickou aktualizaci zařízení.

## NASTAVENÍ RODIČOVSKÉHO ZÁMKU

- **Zámek kanálu**  
Povoluje nebo zakazuje zamykání TV kanálů pomocí PIN. TV kanály uzamknete v sekci **Upravit seznam kanálů**, popsané v této příručce na straně 17.

- **Rodičovská kontrola (věk)**  
Umožňuje zakázat nebo povolit přístup k jednotlivým TV pořadům na základě věkového limitu. Rodičovská kontrola a Zámek kanálu jsou 2 rozdílná opatření. Rodičovská kontrola je využívána pro TV kanály, které jako celek nejsou uzamknuté. **Rodičovská kontrola je po prvotní instalaci aktivována. Doporučujeme, abyste ji přenastavili dle svých požadavků.**

**Rodičovskou kontrolu aktivujete následovně:** Stiskněte tlačítko **MENU**, zvolte položku **NASTAVENÍ – Nastavení systému**, stiskněte OK a zadejte ochranný PIN kód. Výběrem položky **Nastavení přístupů** na obrazovce zvolte možnost **Zámek kanálu – Zapnout** a následně vyberte v položce **Rodičovská kontrola (věk)** požadovaný limit pro zpřístupnění kanálů.

- **PIN**  
Chrání systémové nastavení a seznamy TV kanálů před neautorizovanými změnami. Pro povolení změn je třeba zadat PIN.
- **Změnit PIN kód**  
V této části menu je možné změnit PIN kód. Přednastavená hodnota PIN kódu je 0000. Jestliže kód změňte, doporučujeme Vám zaznamenat si nový PIN kód na skrytém, ale dostupném místě. Pokud svůj PIN kód zapomenete, kontaktujte prosím zákaznickou linku 800 73 73 73 nebo navštivte Můj T-Mobile na [www.t-mobile.cz/muj-t-mobile](http://www.t-mobile.cz/muj-t-mobile), kde si PIN snadno resetujete.

## NASTAVENÍ AV

Submenu obsahuje ovládání parametrů audio a vizuálního výstupu:

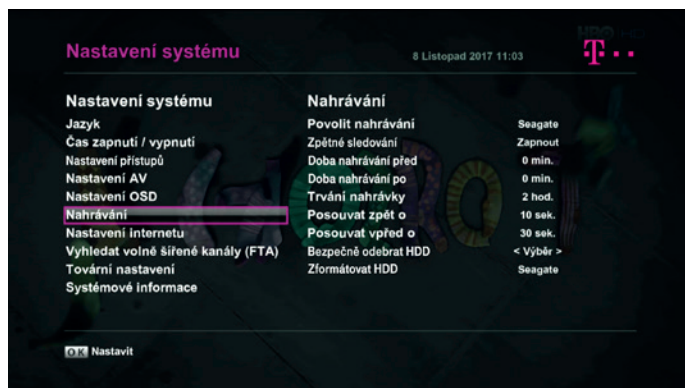
- **TV**  
Nastavení obrazu dle poměru stran obrazovky připojeného TV přijímače (16:9 nebo 4:3).
- **Formát obrazovky**  
Určuje zobrazení obsahu, který proporcčně neodpovídá formátu TV přijímače.
- **Rozlišení**  
Platí pouze pro HDMI. Povolené hodnoty: 1 080i, 720p, 576p.
- **Výstup SCART**  
Jestliže SCART na Vaší TV podporuje RGB, zvolte „SCART-RGB“. Jinak zvolte „SCART-CVBS“.
- **Typ zvuku**  
Určuje způsob, jakým bude zpracováván digitální zvuk výstupu (PCM, Dolby Digital).
- **S/PDIF**  
Určuje typ audio výstupu pro S/PDIF (PCM, Dolby Digital).
- **HDMI Audio**  
Určuje typ audio výstupu pro HDMI (Auto, PCM, Dolby Digital).
- **HDCP**  
Nastavení ochrany digitálního obsahu.

## NASTAVENÍ OSD (ON-SCREEN DISPLAY)

V submenu nastavujete některé vlastnosti uživatelského rozhraní, například průhlednost menu nebo délku času zobrazení některých oken.

## NAHRÁVÁNÍ

V tomto submenu naleznete všechna nastavení pro nahrávání, plánování nahrávek a pro správu externího disku připojeného k set-top boxu.



- **Povolit nahrávání**  
Povoluje použití externího USB disku pro nahrávání.
- **Zpětné sledování**  
Povoluje použití externího disku pro záznam vysílání při pozastavení vysílání. Využití časového posunu je náročnější na provoz externího disku než obyčejné nahrávání. U starších disků nebo USB flash disků se proto doporučuje Zpětné sledování vypnout.
- **Doba nahrávání před**  
Nastavení časové rezervy před nahráváním. Při plánované nahrávce se nahrávání spustí dříve o zvolený časový úsek.
- **Doba nahrávání po**  
Nastavení časové rezervy po nahrávání. Při plánované nahrávce se nahrávání zastaví později o zvolený časový úsek.
- **Trvání nahrávky**  
Jestliže spustíte okamžité nahrávání při sledování TV programu, nahrávání se zastaví po skončení programu.
- **Posouvat zpět o**  
Nastavuje délku skoku pro posouvání v ději směrem nazpět.
- **Posouvat vpřed o**  
Nastavuje délku skoku pro posouvání v ději směrem vpřed.

- **Bezpečně odebrat USB**  
Před fyzickým odpojením externího disku od set-top boxu odeberte zařízení přes tuto položku.
- **Zformátovat USB/HDD**  
Zformátuje (vymaže) obsah připojeného USB disku nebo připojeného externího harddisku.



**POZOR! Nově připojený externí harddisk je třeba před prvním nahráváním naformátovat. Formátování nenávratně smaže veškeré soubory, které jsou na disku uloženy. Formátování trvá kolem 60 sekund, v závislosti na velikosti použitého externího disku.**

## NASTAVENÍ INTERNETU

Zde nastavíte parametry pro připojení vašeho set-top boxu k internetu.



**POZOR! Pro využití funkce archivu je nutné, aby byl set-top box k internetu připojen.**

## VYHLEDAT VOLNĚ ŠÍŘENÉ KANÁLY (FTA)

Naladí všechny volně šířené kanály (FTA) na satelitní pozici.

## TOVÁRNÍ NASTAVENÍ

Speciální položka nastavení, která opětovně spustí úvodní rychlou instalaci a po které se veškeré uživatelem nastavené změny vrátí do původního továrního nastavení. Opakované spuštění úvodní instalace využijete například, pokud DIGI Box z nějakého důvodu nepřevzal aktualizaci software dostupnou na družici. V rámci instalace dojde k aktualizaci. **Spuštění rychlé instalace nevymaže ani nijak nepoškodí nahrávky uložené na externím disku.**

## SYSTÉMOVÉ INFORMACE

Zobrazuje servisní informace jako název modelu set-top boxu, verzi softwaru a jiné. Tyto informace můžete potřebovat v případě komunikace s operátory zákaznické linky.



## EDITACE SEZNAMU KANÁLŮ

Základní pořadí a názvy kanálů, které Vám poskytuje služba **MAGENTA TV SAT**, jsou dané a načítají se z družice automaticky. Uživatel si díky tomu nemusí při každé změně na družici kanály znovu dohledávat ručně.

Ne každému vyhovuje základní pořadí kanálů, proto si můžete vytvořit vlastní seznam oblíbených kanálů ve zvoleném pořadí. Základní seznam daný službou nese název **TV (Vše)**, vlastní seznam si můžete pojmenovat dle svého.



V tomto menu můžete nastavit i případné **uzamknutí** některých kanálů, např. pro zamezení přístupu dětem.

Stiskněte tlačítko **MENU**, zvolte položku **Upravit seznam kanálů**, potvrďte tlačítkem **OK** a zadejte ochranný **PIN kód**. Výběrem položky na obrazovce – **Zamknout**, **Smazat**, **Oblíbené** – a potvrzením **OK** nebo pomocí barevných tlačítek zvolíte požadovanou činnost.

Obrazovka **Upravit seznam kanálů** se skládá ze tří sloupců:

V levém sloupci si můžete vybrat **Možnosti** seznamu kanálů: • **Zamknout** – uzamčení vybraných kanálů PIN kódem, • **Smazat** – odstranění vybraných kanálů ze základního seznamu TV (Vše), • **Oblíbené** – vytváření vlastních seznamů kanálů).

Ve středním sloupci **TV (Vše)** je zobrazen seznam všech kanálů nabídky **MAGENTA TV SAT** v pravém sloupci jsou pak zobrazeny kanály z Vašeho seznamu **TV(Název seznamu)**.

## VYTVÁŘENÍ A EDITACE VLASTNÍHO SEZNAMU KANÁLŮ

### PŘIDÁNÍ KANÁLU DO SEZNAMU

Ve sloupci **Možnosti** vyberte možnost **Oblíbené** a následně např. **Oblíbené1**. Seznam můžete přejmenovat stisknutím tlačítka (●).

Šipkou doprava (▶) na dálkovém ovladači se přesuňte do sloupce **TV (Vše)**, šipkami nahoru (▲) a dolů (▼) vyberte kanál a stisknutím tlačítka **OK** jej přesuňte do pravého sloupce s Vaším seznamem kanálů. Takhle pokračujte pro všechny kanály, které chcete do svého seznamu přidat.

### ZMĚNA POŘADÍ KANÁLŮ V SEZNAMU

Pokud chcete změnit pořadí kanálů v seznamu, jděte do pravého sloupce, šipkami vyberte kanál. Stiskněte tlačítko (●), šipkami nahoru (▲) nebo dolů (▼) vyberte novou pozici pro kanál. Poté opět stiskněte tlačítko (●).

### VYJMUTÍ KANÁLU ZE SEZNAMU


Jestli chcete kanál ze svého oblíbeného seznamu odstranit, jděte do pravého sloupce, šipkami vyberte kanál a stiskněte **OK**. Kanál bude smazán.

### ULOŽENÍ SEZNAMU

Vytvořený seznam uložte stisknutím tlačítka **BACK**, potvrďte **OK**.

### PŘEPNUTÍ NA VLASTNÍ SEZNAM KANÁLŮ

Při sledování TV stiskněte tlačítko **OK**, zobrazí se seznam kanálů. Vlastní seznam si zvolte stisknutím tlačítka (●).



**Pro lepší orientaci v seznamu kanálů můžete využít funkcionality třídění kanálů. V sloupci TV (Vše) Stiskněte tlačítko (●) a vyberte jednu z možností řazení: Vše – dle původní číselné pozice kanálu, A~Z – dle abecedy, Z~A – obrácené pořadí abecedy, HD – zobrazení HD kanálů.**

## CA SYSTÉM

Poskytování služby funguje na základě použití dekodovací Smart karty. Je proto nezbytné, aby Smart karta byla v set-top boxu vždy přítomna a vložená čipem nahoru, dle šipky na kartě.

## CAS SYSTÉM

Zobrazuje servisní informace o Smart kartě.

# ARCHIV

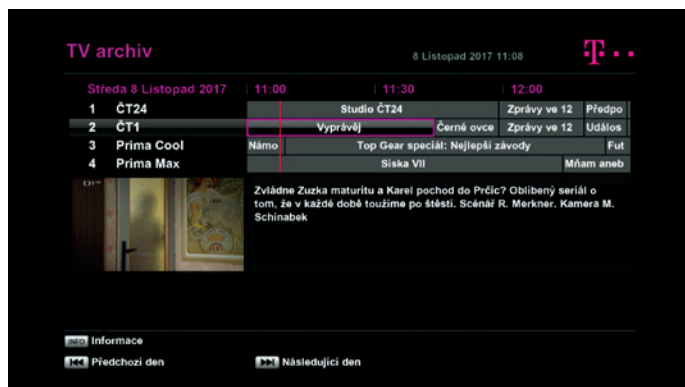
## ARCHIV – ZPĚTNÉ SLEDOVÁNÍ

Možnost vstoupit do archivu a využít zpětného sledování má každý zákazník s aktivní službou MAGENTA TV SAT a dostupným připojením k internetu. Délka období i programová nabídka dostupná pro zpětné zhlédnutí je závislá na vybraném tarifu satelitní služby MAGENTA TV SAT.

Pro využití televizního archivu a zajištění kvalitního obrazového přenosu je třeba připojení k internetu s rychlostí alespoň 4 Mbps.

## PŘEHŘÁVÁNÍ ARCHIVOVANÉHO OBSAHU:

- Pomocí tlačítek ▲ / ▼ vyberete kanál, který chcete spustit.
- Tlačítka ◀ / ▶ se pohybujete v čase. Délka období dostupná pro zpětné sledování je závislá na typu vašeho tarifu MAGENTA TV SAT.
- Pro volbu předchozího nebo následujícího dne stiskněte ◀◀ / ▶▶
- Pro přehrání záznamu stiskněte tlačítko OK.



# DÁLKOVÝ OVLADAČ



|    |                          |  |
|----|--------------------------|--|
| 1  | MUTE                     | Zapnutí / Vypnutí zvuku  |
| 2  | Pohotovostní režim       | Hlavní vypínač. Přepíná zařízení mezi aktivním a stand-by režimem  |
| 3  | Numerická tlačítka       | Přímé zadání čísla TV kanálu, položky v menu, nebo PIN kódu  |
| 4  | TV/RADIO                 | Přepínání mezi TV a rádiem   |
| 5  | TEXT                     | Zobrazení teletextu  |
| 6  | MEDIA                    | Vstup do části menu MÉDIA (nahrávky a fotografie)  |
| 7  | GUIDE                    | Přímý vstup do Programového průvodce   |
| 8  | MENU                     | Vstup do hlavního menu, nebo návrat na předcházející položku   |
| 9  | i (Info)                 | Zobrazení informací o právě sledovaném kanálu a pořadu   |
| 10 | ▲ / ▼ / ◀ / ▶ (Šipky)    | Pohyb kurzoru v rámci menu, pohyb mezi TV / rádio stanicemi apod.  |
| 11 | OK                       | Potvrzení všech operací v rámci menu nebo vyvolání seznamu kanálů v době sledování živého vysílání                             |
| 12 | VOL (+/-)                | Nastavení úrovně hlasitosti  |
| 13 | CH (+/-)                 | Přepínání mezi kanály  |
| 14 | EXIT                     | Tlačítko na ukončení nabídky menu a návrat ke sledování programu   |
| 15 | OPT (Možnosti)           | Možnosti nastavení video výstupu   |
| 16 | BACK                     | Návrat na předešlou položku / nabídku  |
| 17 | ••••• (Barevná tlačítka) | Multifunkční tlačítka s významem dle příslušné obrazovky. Např. žluté tlačítko: Vyhledávání, modré tlačítko: Poštovní schránka |
| 18 | • (Nahrávání)            | Spustí okamžité nahrávání aktuálně zvoleného TV kanálu, nebo označí pořad pro plánované nahrávání                              |
| 19 | (Pauza)                  | Pozastaví nahrávání, přehrávání nebo živé vysílání   |
| 20 | ■ (Stop)                 | Ukončení nahrávání a přehrávání  |
| 21 | ◀◀ (Přetáčení vzad)      | Rychlý posun nahrávky nebo pozastaveného živého vysílání vzad  |
| 22 | ▶▶ (Přetáčení vpřed)     | Rychlý posun nahrávky nebo pozastaveného živého vysílání vpřed   |
| 23 | ▶ (Play/Start)           | Spustí přehrávání nahrávky nebo pozastaveného živého vysílání  |
| 24 | ◀◀ (Posun/skok vzad)     | Vrácení nahrávky o 30 sekund zpět  |
| 25 | ▶▶ (Posun/skok vpřed)    | Posun nahrávky o 30 sekund vpřed   |
| 26 | AUDIO                    | Otevře menu pro výběr zvukové stopy a audio módu (mono, stereo).   |
| 27 | SLEEP                    | Nastavení automatického vypnutí v požadovaném čase   |
| 28 | TV/STB                   | Přepínání zdroje signálu (tlačítko není aktivní)   |
| 29 | SUB-T (Titulky)          | Otevře menu pro výběr a zapnutí / vypnutí titulků  |

**STAND-BY REŽIM**

Set-top box umožňuje 2 druhy vypnutí z běžného provozu do pohotovostního režimu (stand-by).

**AKTIVNÍ STAND-BY REŽIM**

Standardní vypnutí do stand-by režimu dálkovým ovladačem tak, jak jej zná většina uživatelů. Umožňuje rychlé zapnutí STB a sledování TV. Nevýhodou je vyšší spotřeba elektrické energie.

**PASIVNÍ STAND-BY REŽIM**

Nahrazuje síťový vypínač, spotřeba elektrické energie je velmi nízká, zapnutí STB však trvá delší dobu. Do pasivního stand-by režimu vypnete set-top box přepínačem na STB. **V tomto režimu nejsou podporovány plánované nahrávky.**

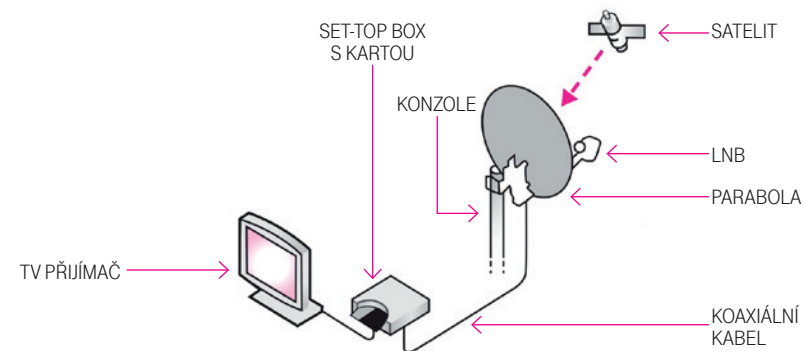


# TECHNICKÉ ÚDAJE

**SCHÉMA PŘIPOJENÍ SATELITNÍ ANTÉNY, STB A TV PŘÍJMAČE**

Před propojením STB s TV pomocí HDMI kabelu vypněte obě zařízení. Další postup je následující:

1. Zapojte HDMI kabel do boxu a TV (u TV si zapamatujte číslo HDMI vstupu).
2. Zapněte TV a pomocí tlačítka na přepínání vstupu zvolte příslušný vstup (může se jednat o tlačítko HDMI, Source a jiné, dle značky TV).
3. Zapněte box. Nyní můžete sledovat televizní kanály ve vyšší kvalitě.



**TIP: PROPOJENÍ TELEVIZORU A KAON set-top boxu POMOCÍ HDMI KABELU**

Některé typy televizorů umožňují propojení s STB pomocí HDMI kabelu, který poskytuje vyšší kvalitu obrazu.

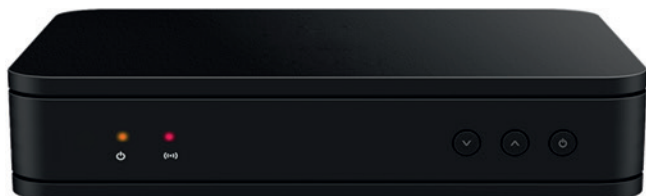
## NAPÁJENÍ

|                              |   |
|------------------------------|---|
| Standardní vstupní napájení: | AC 100 V až 240 V, 50/60 Hz   |
| Rozsah vstupního napájení    | AC 90 V, 47 Hz ~ 63 Hz  |
| Příkon:                      | Max. 23 W (max. výstup signálu Power: 19,2 W)                       |
| Ochrana:                     | Vnitřní OCP/OVP obvodu  |
| Typ napájení:                | Externí adaptér   |
| Typ zásuvky:                 | Evropský, napájecí STB je CoC kompatibilní (v pohotovostním režimu) |

## SPOTŘEBA ELEKTRICKÉ ENERGIE V POHOTOVOSTNÍM REŽIMU

|                             |                                |
|-----------------------------|--------------------------------|
| Pasivní pohotovostní režim: | CoC v souladu (méně než 0,5 W) |
| Aktivní pohotovostní režim: | Téměř shodný s režimem provozu |

## GRAFICKÉ ZOBRAZENÍ KAON SET-TOP BOXU



|                                     |  |
|-------------------------------------|--|
| Časovač nahrávání                   | Ano (pouze na externí HDD zařízení)  |
| Obsah balení                        | Uživatelská příručka, STB, adaptér, HDMI, dálkový ovladač (+ 2 ks baterie AAA) |
| Paměť                               | 256 MB RAM + 4 MB flash  |
| PIP (obraz v obrazu)                | Ne   |
| Podsycivý display                   | Ne   |
| Pohotovostní režim                  | Ano  |
| LED diody                           | Ano (2x)   |
| Rozlišení                           | 1 920 × 1080i/50   |
|                                     | 1 280 × 720p   |
|                                     | 720 × 576p<br>720 × 576i   |
| Rozměry                             | 155 (š) × 120 (h) × 35 (v) mm  |
| Operační systém                     | LINUX  |
| S-PDIF audio optický                | Ano  |
| SCART OUT                           | Ano (RGB/CVBS)   |
| CAS                                 | Nagra  |
| Teletext                            | Ano  |
| Typ napájení                        | Externí síťový adaptér (12 V, 1,0 A)   |
| Tlačítko vypnout / zapnout zařízení | Ano  |
| USB                                 | USB 2.0 kompatibilní (5 V DC max. 500 mA)                                      |

|  |   |
|--|---|
| Spotřeba                               | 23 W max., v pasivním režimu (stand-by) 0,5 W (pouze při vypnutí vypínačem na STB)  |
| Časovač vypnutí                        | Ano   |
| Čas buzení                             | Ano   |
| Dětská pojistka                        | Ano   |
| Audio výstup Surround 5.1              | Ne  |
| Dálkový ovladač                        | Infračervený  |
| DVB-C tuner                            | Ne  |
| DVB-S/S2 tuner                         | Ano   |
| DVB-T tuner                            | Ne  |
| Displej                                | Ne  |
| EPG (elektronický programový průvodce) | Ano   |
| Ethernet port                          | 1 x RJ-45, 10/100 Mb/s  |
| Barva                                  | Černá   |
| Harddisk                               | Ne  |
| HDMI                                   | HDMI 1.4a, HDCP 1.2   |
| Chipset                                | Broadcom / BCM7358, TBD, A1, MIPS 3300 Core   |
| Jazyk menu                             | česky, anglicky   |
| Nahrávání vysílaného programu          | Pouze na externí HDD zařízení, min. velikost 2 GB (doporučená velikost externího HDD je 500 GB, kompatibilita s většími HDD závisí na typu HDD) |

## HDMI™

The terms HDMI and HDMI High-Definition Multimedia Interface, and the HDMI Logo are trademarks or registered trademarks of HDMI Licensing LLC in the United States and other countries.



Manufactured under license from Dolby Laboratories. Dolby and the double-D symbol are trademarks of Dolby Laboratories.

# NEŽ OSLOVÍTE ZÁKAZNICKOU PODPORU



Základní pravidlo pro veškeré situace, kdy „něco přestane fungovat“, zní: Popřemýšlejte a zvažte, zda jste od doby, kdy bylo zařízení funkční, nezměnili některé nastavení.

Zde naleznete několik tipů na kontrolu:

## TV PŘIJÍMAČ NEMÁ OBRAZ

- Došlo u zařízení k nějaké změně od doby, kdy byl obraz dostupný?
- Je veškerá kabeláž korektně a na doraz zapojena do správných zásuvek?
- Je přívod elektrické energie do TV nebo STB v pořádku? Překontrolujte prosím jističe.
- Zkoušeli jste restartovat set-top box?

## OBRAZ JE V POŘÁDKU, ALE BEZ ZVUKU

- Jestliže používáte 2 nebo 3 dálkové ovladače (na STB, na televizor, na zesilovač) je možné, že je zvuk vypnut u jiného zařízení.

## DÁLKOVÝ OVLADAČ NEFUNGUJE

- Míříte dálkovým ovladačem na set-top box?
- Překontrolujte a případně vyměňte baterie.

## OBRAZ MRZNE

- Překontrolujte prosím parabolickou anténu. Nepříznivé povětrnostní podmínky mohou mít vliv na zhoršenou kvalitu přijímaného signálu.
- Překontrolujte prosím připojení napájecího kabelu do příslušného konektoru.
- V některých případech může pomoci přepnutí na jiný kanál a zpět, nebo restartovat zařízení.

## PROBLÉMY S NAHRÁVÁNÍM

- Je externí disk korektně připojen a naformátován?
- Jestliže se objevuje hlášení o naplnění kapacity externího disku, přestože je na něm pouze několik nahrávek, překontrolujte prosím, zda nemáte nastaveno opakované nahrávání na dlouhou dobu dopředu. Do zaplněné kapacity jsou počítány i plánované nahrávky.
- Může se stát, že některé HDD odmítnou spolupracovat se set-top boxem. Tato situace může nastat i u některých modelů renomovaných výrobců. V takovém případě doporučujeme vyzkoušet jiný typ externího disku.

# BEZPEČNOSTNÍ POKYNY

- Okolo set-top boxu ponechte z každé strany alespoň 10 cm volného prostoru. Volný prostor je potřebný pro odvětrávání vyprodukovaného tepla.
- Nezakrývejte odvětrávací otvory věcmi, jako jsou noviny, časopisy, ubrus, záclona atd. Jiným způsobem, než přes otvory na vnějším obalu, nemá teplo možnost unikat.
- Povrch set-top boxu nepřekrývejte, ani na něj nepokládejte jiné předměty, např. jiná zařízení. (položení externího disku, který je připojen k set-top boxu, je přípustné).
- Nepokládejte set-top box na nic, co vyzařuje teplo, např. na jiné elektronické zařízení.
- Jestliže chcete vložit set-top box do skříňky nebo podobně uzavřeného místa, ujistěte se, že je zde dostatek prostoru na odvětrávání.
- Ujistěte se, že set-top box není vystaven riziku pádu nebo políti tekutinami.
- Neumísťujte na set-top box nic, co obsahuje otevřený oheň, např. svíčky.
- Nevystavujte set-top box extrémnímu teplu, chladu nebo vlhkosti.
- Nezapojte ani neodpojte kabely v době, kdy je set-top box připojen ke zdroji elektrické energie. Krom možného poškození obvodů set-top boxu hrozí úraz elektrickým proudem. Jediným zaručeným způsobem odpojení zařízení od zdroje elektrické energie je vyjmutí napájecího kabelu ze zásuvky.
- Neotvírejte a nerozebírejte vnější obal set-top boxu. Zařízení neobsahuje žádné součástky, které by bylo možné opravit, nastavit nebo vyměnit mimo autorizovaný servis.
- Na čištění vnějšího obalu set-top boxu používejte jemnou látku navlhčenou šetrným čisticím prostředkem na elektroniku.

## **T-Mobile Czech Republic**

Zákaznické centrum T-Mobile: 800 73 73 73

[www.t-mobile.cz](http://www.t-mobile.cz)

